

SLIDEART TS



OSCILLO-COULISSANT

Spécialement conçu pour menuiseries en aluminium

Prestations élevées

Facilité de montage

Déboîtement de 133 mm

Nouvelle esthétique avec finitions personnalisables

Résistance élevée à la corrosion

NSAVIO

SlideArt TS.

RESISTANCE A LA CORROSION

Le choix de matériau de qualité, tels que l'acier inoxydable, l'aluminium extrudé et des polymères spéciaux, renforce la résistance à la corrosion et la durabilité.



Esthétique et design

La plus grande liberté de finitions grâce aux caches et aux recouvrements qui peuvent être laqués à la poudre dans la couleur voulue. Le design particulier permet d'harmoniser les formes de tous les composants, de dissimuler les fixations et d'éliminer les usinages les profils des guides et des recouvrements.



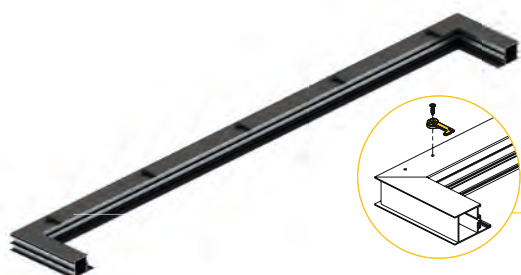
Vaste gamme de finitions standard.
La **version brute C** : disponible pour permettre toutes les personnalisations avec n'importe quelle finition.



Le résultat : une solution esthétique parfaite, que seul Savio est en mesure d'offrir.

Découvrez Savio **SlideArt TS**.

Le premier oscillo-coulissant spécialement conçu pour les menuiseries en aluminium.

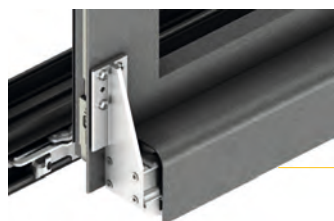


Un grand avantage esthétique.

Le guide supérieur dormant est fixé à l'aide de **clips spéciaux en nylon renforcé**, qui s'encastrent au dos du rail. Grâce à la fixation cachée et à l'absence de trous percés sur le rail, il peut être laqué dans n'importe quelle finition.

Des innovations techniques importantes.

Complètement autonomes et disposés aux extrémités du vantail les compas renforcent sa stabilité en ouverture. Leur **ressort à double action** facilite le déboitement, le coulissement et l'ouverture à soufflet du vantail.



Des prestations élevées.

SlideArt TS offre des prestations de haut niveau :
 - 150 kg de portée (avec kit supplémentaire)
 - champ d'application atteignant 1700 mm de largeur et 2700 mm de hauteur.



Excellente fluidité du glissement.

Grâce aux chariots qui glissent sur le rail le inférieur en aluminium extrudé anodisé, aux matériaux et à la forme particulière des patins supérieurs.



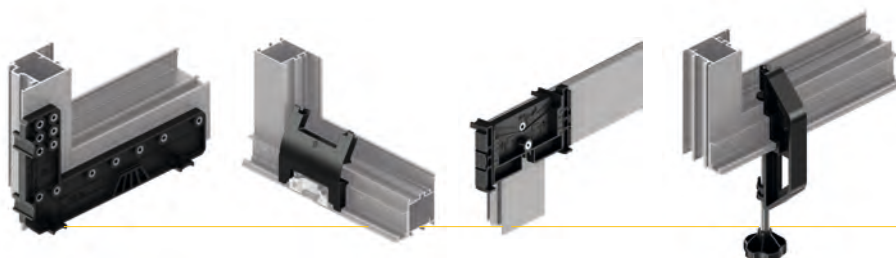
La plus grande liberté de conception.

La nouvelle structure des chariots inférieurs permet d'appliquer également SlideArt TS sur des profils de grande profondeur et d'échapper aux obstacles tels que les poignées ou les paumelles sur le second vantail.

Principales caractéristiques:
 - hauteur de recouvrement $7 \div 12$ mm
 - déboitement des chariots de 133 mm
 - adapté à tous les profils.

Facilité de montage.

Des gabarits spécifiques et des vis en acier inoxydable avec empreinte **TORX®** facilitent et accélèrent le montage.



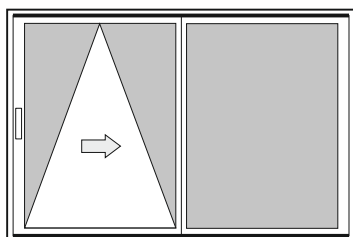
SlideArt TS, le premier oscillo-coulissant spécialement conçu pour les menuiseries en aluminium.

Les mêmes prestations qu'un châssis à frappe et le maximum de polyvalence et de sécurité.

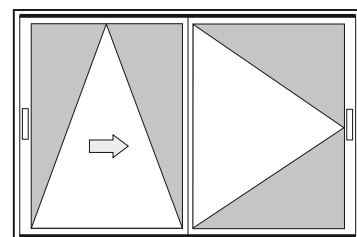
Les performances des oscillo-coulissants en aluminium peuvent enfin compter sur **le savoir-faire spécifique et novateur de Savio.**



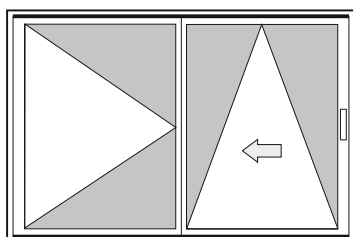
Typologies réalisables



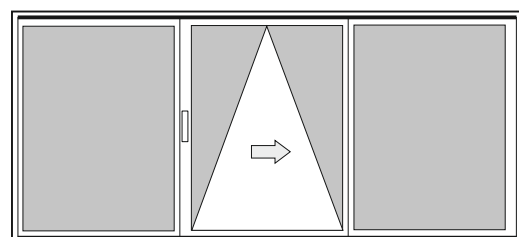
Ex.: vantail gauche avec fixe latéral



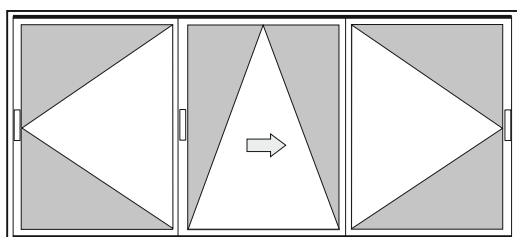
Ex.: vantail gauche avec ouvrant latéral



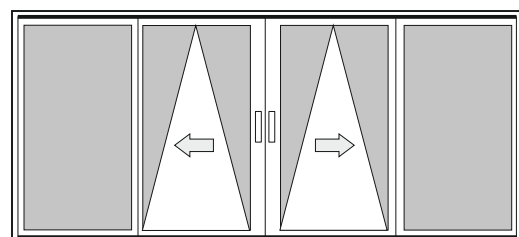
Ex.: vantail droit avec ouvrant latéral



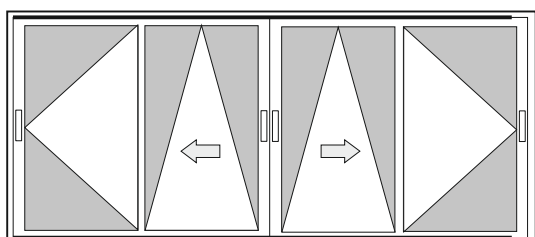
Ex.: vantail droit avec fixes latéraux



Ex.: vantail gauche avec ouvrants latéraux



Ex.: vantaux droit et gauche avec fixes latéraux

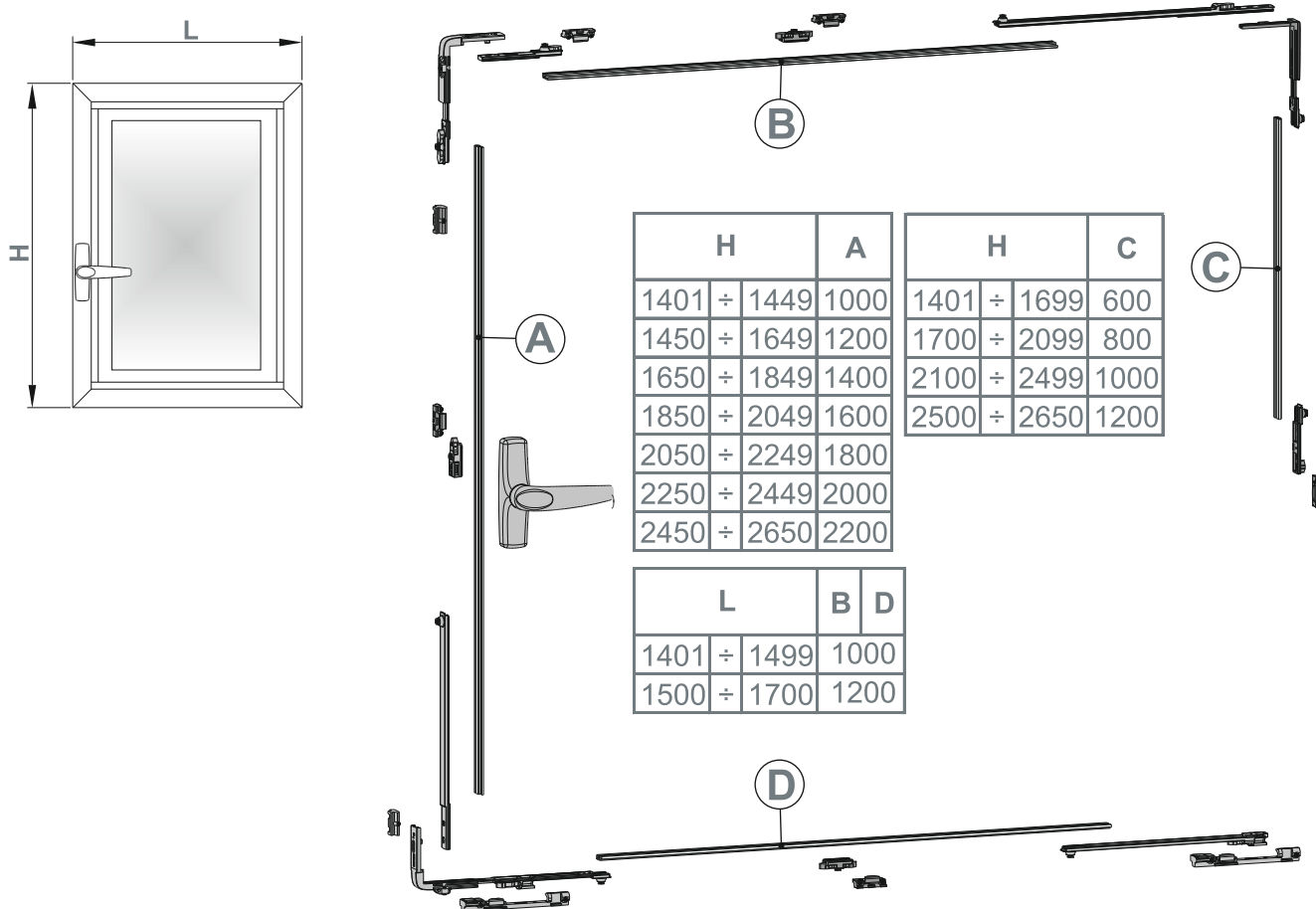


Ex.: vantaux droit et gauche avec 2 ouvrants



Ex.: vantaux droit et gauche avec fixe central

Kit de fermeture pour profils à Chambres Européennes (en utilisant le kit art. 3200.620R/L)

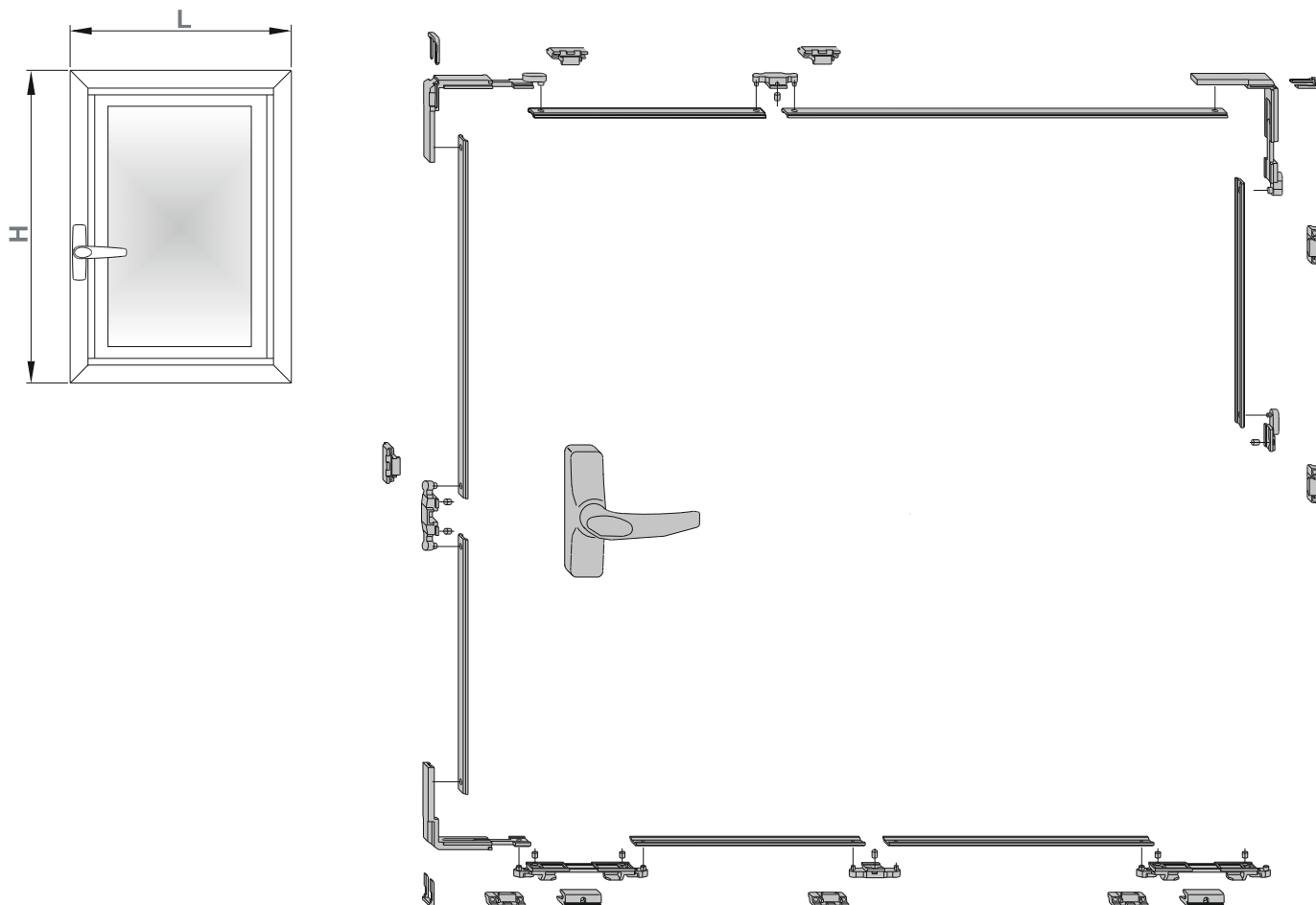


H		A	H		C
1401 ÷ 1449		1000	1401 ÷ 1699		600
1450 ÷ 1649		1200	1700 ÷ 2099		800
1650 ÷ 1849		1400	2100 ÷ 2499		1000
1850 ÷ 2049		1600	2500 ÷ 2650		1200
2050 ÷ 2249		1800			
2250 ÷ 2449		2000			
2450 ÷ 2650		2200			

L		B	D
1401 ÷ 1499		1000	
1500 ÷ 1700		1200	

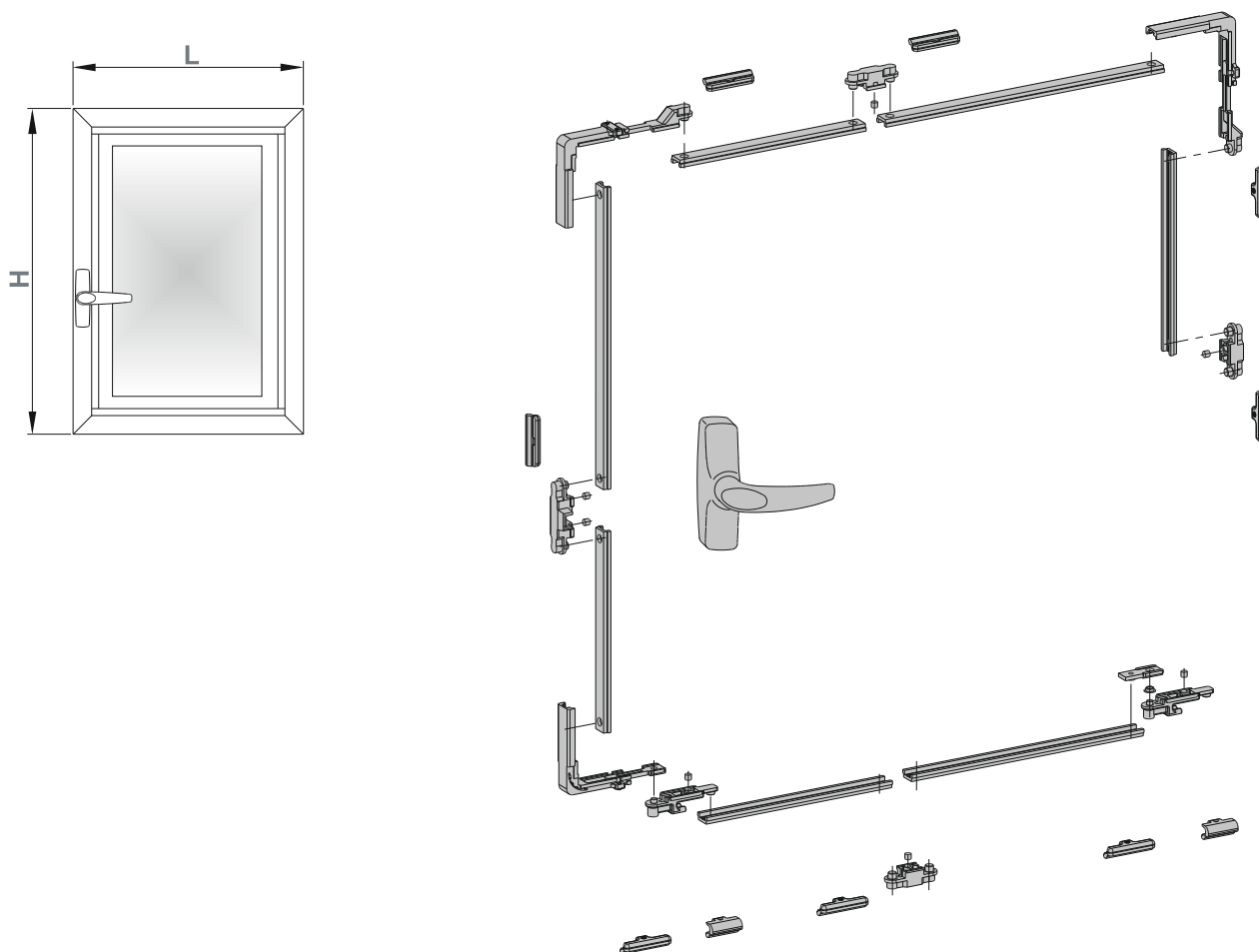
Description	Réf.	Pz.	Dimensions du vantail							
			L mm	700 1100		1101 1400		1401 1700		
				850 1400	1401 2650	850 1400	1401 2650	850 1400	1401 2650	
Kit chariots gauches	2401.1	1								
Kit chariots droits	2401.2	1	1	1	1	1	1	1	1	1
Guides et recouvrements	2406/1100	1	1	1						
	2406/1400	1			1	1				
	2406/1700	1						1	1	
Kit de fermeture	3200.620R 3200.620L	5	1	1	1	1	1	1	1	1
Kit pour 6 points de fermeture	3200.820R 3200.820L	5		1		1				1
Fermeture intermédiaire	3200.810	40						2	2	

Kit de fermeture pour profils à Chambres Européennes (en utilisant le kit art. 2410)



Description	Réf.	Pz.	Dimensions du vantail						
			L	700		1101		1401	
			mm	1100	1400	1400	2700	1400	2700
Kit chariots gauches	2401.1	1							
Kit chariots droits	2401.2	1							
Guides et recouvrements	2406/1100	1	1	1					
	2406/1400	1			1	1			
	2406/1700	1					1	1	
Kit de fermeture	2410	5	1	1	1	1	1	1	1
Verrouilleur	1243.710	40					2	2	
Gâche réglable	1243.721	40		2		2	2	4	
Renvoi d'angle supérieur	1243.790	10		1		1			1

Kit de fermeture pour profils avec gorge «R» (en utilisant le kit art. 2410.1 et 2410.2)

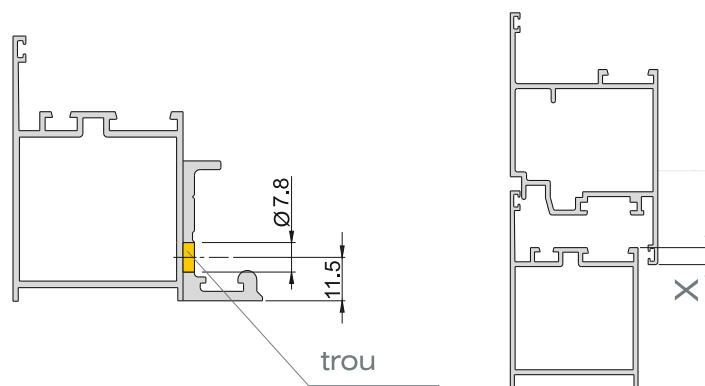
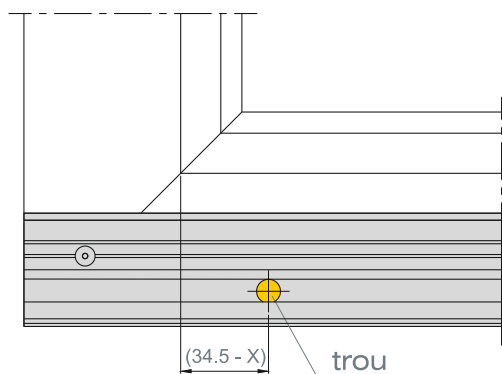


Description	R 40	R 50	Pz.	Dimensions du vantail						
				L	700		1101		1401	
				mm	1100	1400	1400	2700	1400	2700
Kit chariots gauches	2401.1		1							
Kit chariots droits	2401.2		1							
Guides et recouvrements	2406/1100		1	1	1					
	2406/1400		1			1	1			
	2406/1700		1					1	1	
Kit de fermeture	2410.1	2410.2	5	1	1	1	1	1	1	1
Verrouilleur	1243.701	1243.713	40					2	2	
Gâche réglable	1243.725		40		2		2	2	4	
Renvoi d'angle supérieur	1246.703	1243.714	10		1		1			1

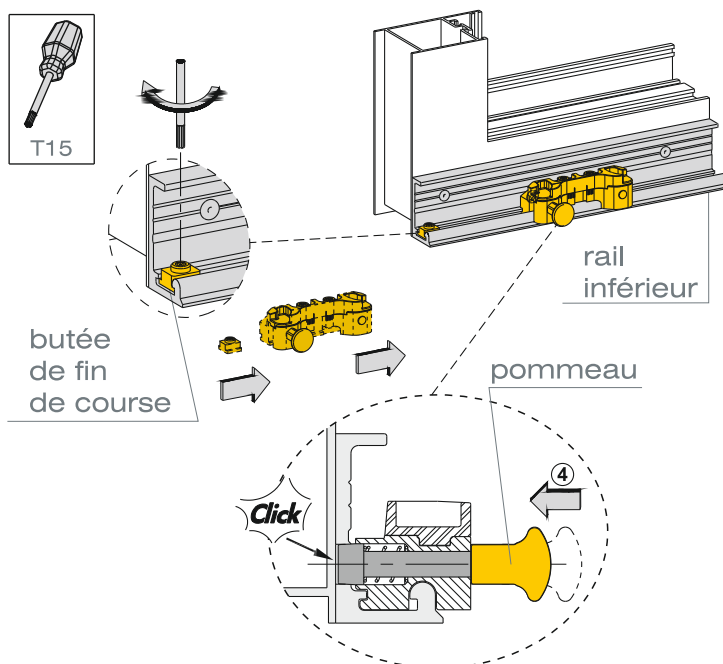
Retour ouvrant décrochant et réglable réf. 2401.805

Utiliser dans le cas d'un second vantail ouvrant avec verrous.

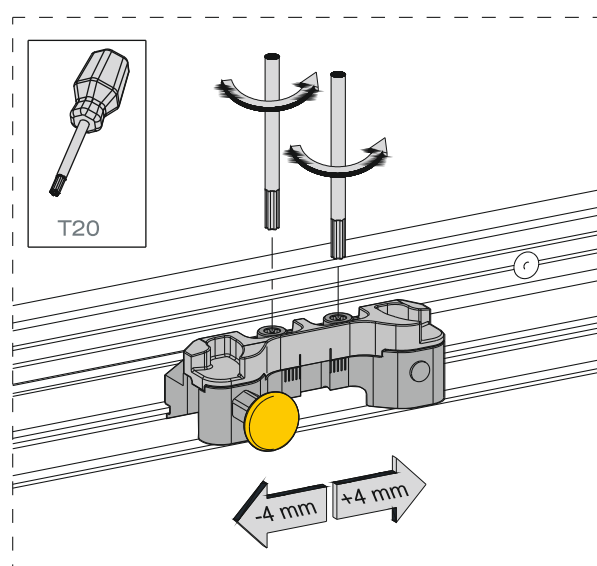
Contrairement au retour standard fourni, il peut être déplacé facilement pour agir sur les verrous du second vantail et le manœuvrer. En outre, la butée de fin de course empêche la sortie du chariot pendant l'opération.



POSITIONNEMENT SUR LE RAIL INFÉRIEUR

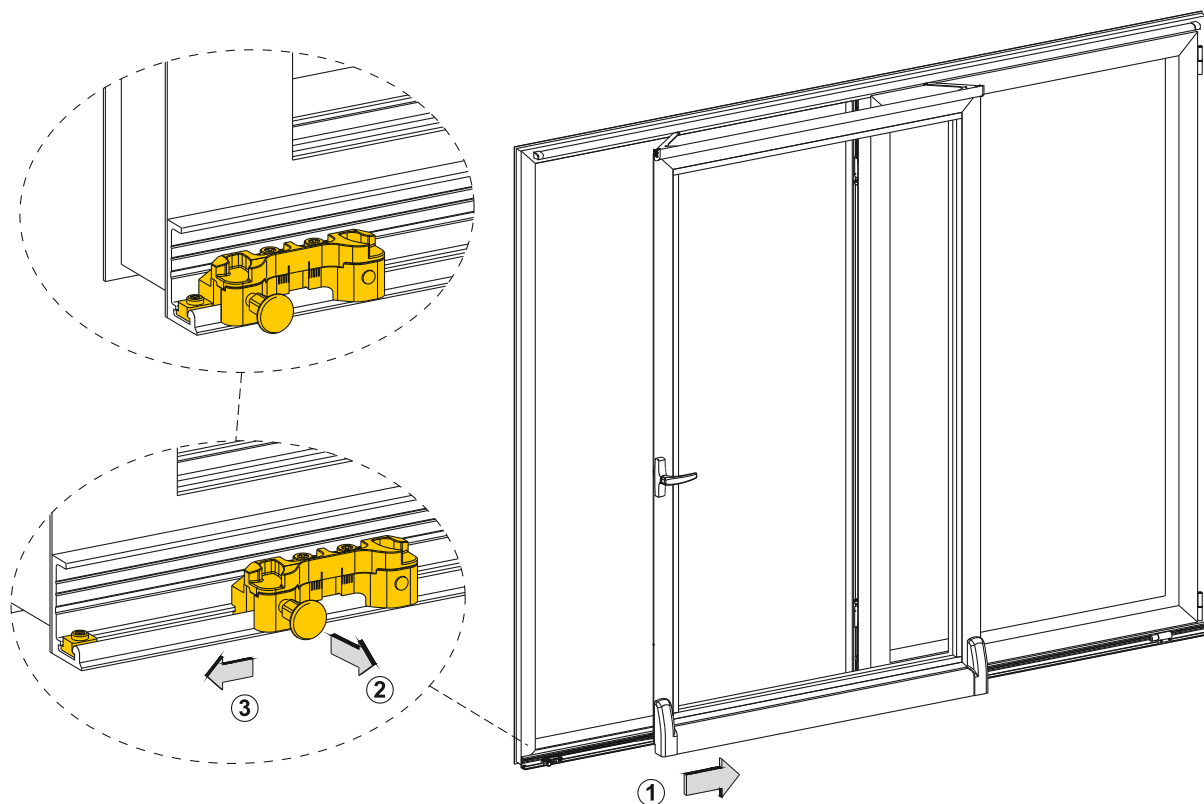


REGLAGE LATERAL

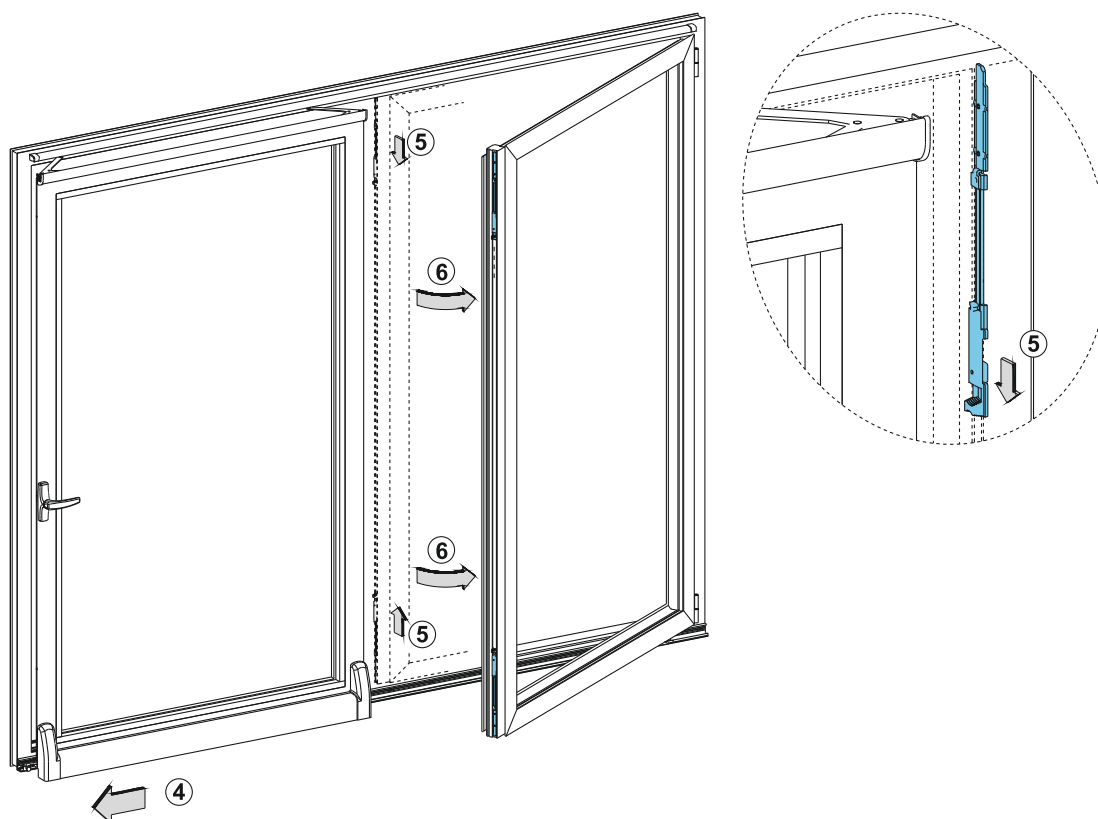


Exemple d'utilisation



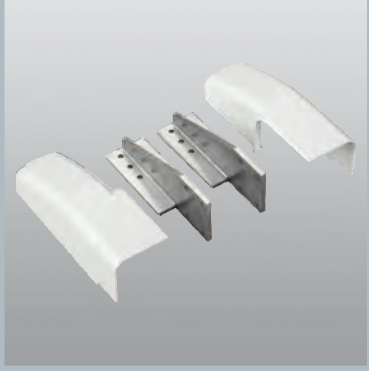

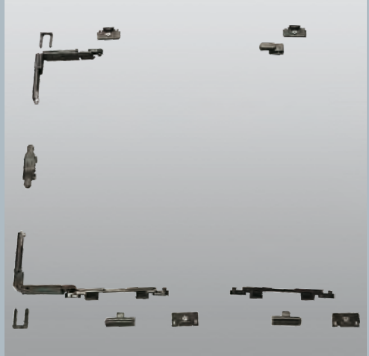
COULISSEMENT SUR LE RAIL INFERIEUR



DEPLACEMENT DU VANTAIL PRINCIPAL, DEBLOCAGE DES VEROUS ET OUVERTURE DU SECOND VANTAIL



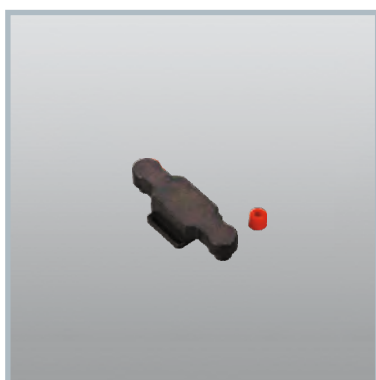
Boîtes de base, kit de fermeture, guides et recouvrements

	Article	Description	Pz.	Finitions
	2401.1	SLIDEART TS Boîte de base chariots gauches. Module comprenant 1 paire de chariots en aluminium, zamak injecté et acier inox, 2 patins pour rail dormant, 1 compas gauche e 1 compas droit pour ouverture à soufflet en acier inox et zamak, 2 contreplaques en acier inox, cale des vis et 2 renforts en nylon noir, 2 vis TORX® (T25) à tête cylindrique plate M5x12, 5 vis TORX® (T25) à tête cylindrique plate 4.8x25, 9 vis TORX® (T25) à tête cylindrique plate 4.8x50 et 8 vis TORX® (T20) à tête fraisée plate 4.2x25 en acier inox. Portée: 2 chariots max 100 Kg.	1	
	2401.2	SLIDEART TS Identique à 2401.1 mais droits.	1	
	Article	Description	Pz.	Finitions
	2406/1100	SLIDEART TS Guides et recouvrements (L=de 700 à 1100 mm) en aluminium, caches en zamak, 1 pièce fin de course en aluminium et nylon.	1	1013, 9005, 9010, BL10, C, F, GR217, NE, SILV, ZE
	2406/1400	Identique à 2406/1100 mais L=de 1101 à 1400 mm.	1	1013, 9005, 9010, BL10, C, F, GR217, NE, SILV, ZE
	2406/1700	Identique à 2406/1100 mais L=de 1401 à 1700 mm.	1	1013, 9005, 9010, BL10, C, F, GR217, NE, SILV, ZE
	Article	Description	Pz.	Finitions
	2401.701	Kit comprenant 2 renforts en aluminium, 2 caches en zamak, 4 vis TORX® (T25) à tête cylindrique plate 4.8x25 et 4 vis TORX® (T25) à tête cylindrique plate M5x12 en acier inox.	1	1013, 9005, 9010, BL10, C, GR217, SILV
	Article	Description	Pz.	Finitions
	3200.620R	SLIDEART TS Kit main droite pour 4 points de fermeture, en zamack zingué blanc, visserie TORX® en acier inox 304 et 430 prémontée.	5	
	3200.620L	SLIDEART TS Kit main gauche pour 4 points de fermeture, en zamack zingué blanc, visserie TORX® en acier inox 304 et 430 prémontée.	5	
	Article	Description	Pz.	Finitions
	2410	SLIDEART TS Kit de fermeture. Module de base (4 points de fermeture) comprenant renvois d' angle, accessoires de transmission du mouvement, verrouillages et points de fermeture en zamack zingué noir, visserie en acier inox 304. Pour profils avec Chambres Européennes et NC International.	5	
	2410.1	SLIDEART TS Identique à 2410 mais pour profils R 40.	5	
	2410.2	SLIDEART TS Identique à 2410 mais pour profils R 50.	5	

Points de fermeture supplémentaires



Article	Description	Pz.	Finitions
1243.701	Verrouilleur en zamak zingué noir, 1 patin de polyuréthane. Pour profils R 40 .	40	



Article	Description	Pz.	Finitions
1243.710	Verrouilleur en zamak zingué noir, 1 patin de polyuréthane. Pour profils avec Chambres Européennes et NC International .	40	



Article	Description	Pz.	Finitions
1243.713	Verrouilleur en zamak zingué noir, 1 patin de polyuréthane. Pour profils R 50 .	40	



Article	Description	Pz.	Finitions
1243.714	Renvoi d'angle supérieur en zamak zingué noir. Pour profils R 50 .	10	



Article	Description	Pz.	Finitions
1243.721	Gâche réglable en zamak zingué noir, 2 vis pointeau M5x12 et 1 vis à tête fraisée plate M4x8 en acier inox 304, pré-assemblées. Pour profils avec Chambres Européennes et NC International .	40	

Points de fermeture supplémentaires



Article	Description	Pz.	Finitions
1243.725	Gâche réglable en zamak zingué noir, 1 vis pointeau M5x6 en acier inox 304, pré-assemblée. Pour profils R 40 - R 50 .	40	



Article	Description	Pz.	Finitions
1243.790	Renvoi d'angle supérieur, en zamak zingué noir. Pour profils avec Chambres Européennes et NC International .	10	



Article	Description	Pz.	Finitions
1246.703	Renvoi d'angle supérieur, en aluminium et zamak zingué noir. Pour profils R 40 .	10	



Article	Description	Pz.	Finitions
3200.810	(breveté) Verrouilleur intermédiaire en zamak zingué blanc, vis en acier inox 304 et 430, prémontée, gâche réglable.	40	



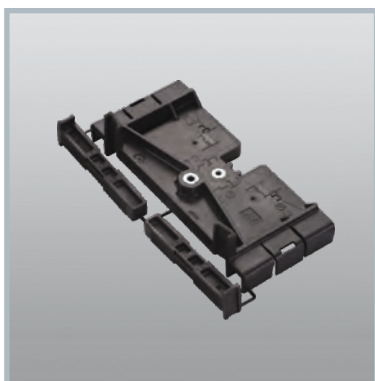
Article	Description	Pz.	Finitions
3200.820R	(breveté) Kit pour 6 points de fermeture, droit, en zamak zingué blanc, vis en acier inox 304 et 430 prémontées.	5	
3200.820L	Identique à 3200.820R mais gauche.	5	



Article	Description	Pz.	Finitions
2401.901	Gabarit de perçage pour le support des chariots, en nylon noir, avec douilles acier serties.	1	



Article	Description	Pz.	Finitions
2401.902	Gabarit de pose pour le retour vantail fixe, en nylon noir.	1	



Article	Description	Pz.	Finitions
2406.901	Gabarit de perçage pour les rails supérieurs, en nylon noir, avec douilles acier serties.	1	



Article	Description	Pz.	Finitions
2406.902	Gabarit de pose pour le rail inférieur, en nylon noir et acier zingué blanc.	1	



Article	Description	Pz.	Finitions
3200.956	Gabarit de positionnement des accessoires en nylon-marron.	5	

Accessoires complémentaires



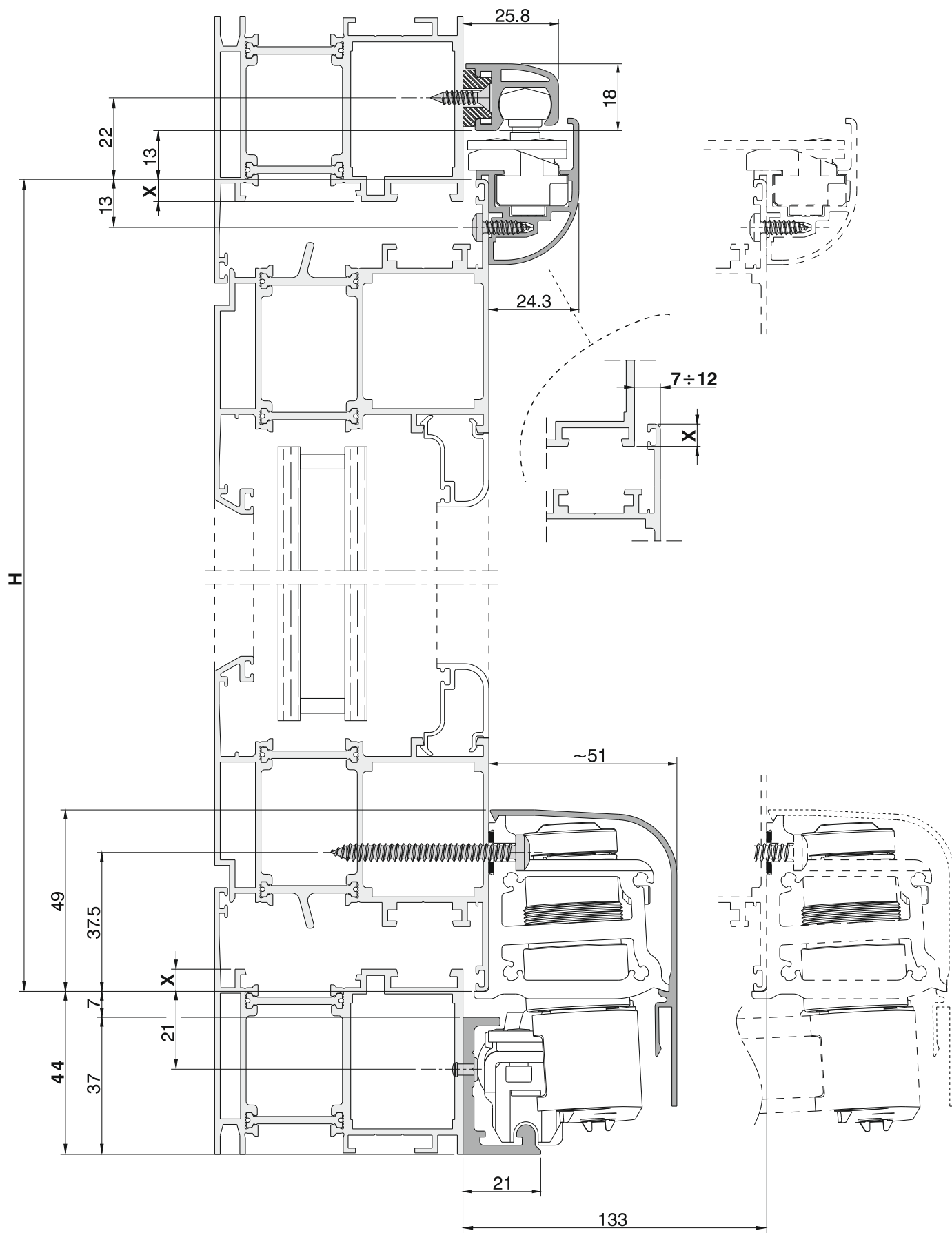
Article	Description	Pz.	Finitions
2401.800	Compas supplémentaire en acier inox et zamak zingué blanc.	5	



Article	Description	Pz.	Finitions
2401.805	Retour ouvrant décrochable en zamak, cache et poignée en nylon.	5	

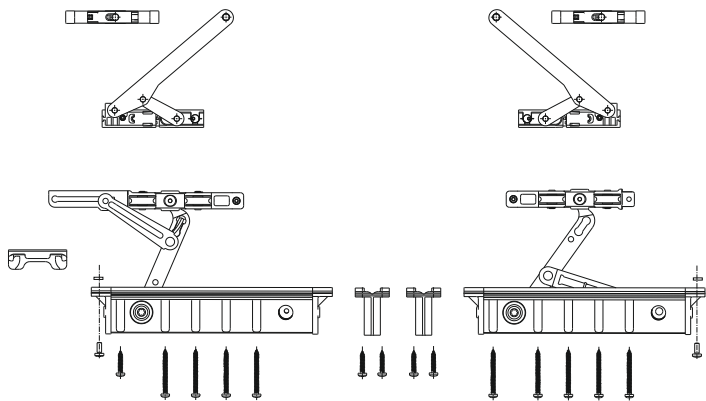


Article	Description	Pz.	Finitions
2406.701	Couverture carter en aluminium et nylon. Pour applications sur fenêtres sur allège.	1	1013, 9005, 9010, BL10, C, F, GR217, NE, SILV, ZE

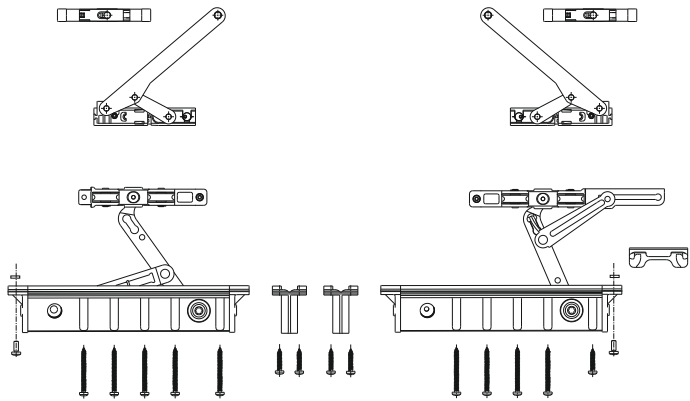


Boîtes de base, kit de fermeture, guides et recouvrements

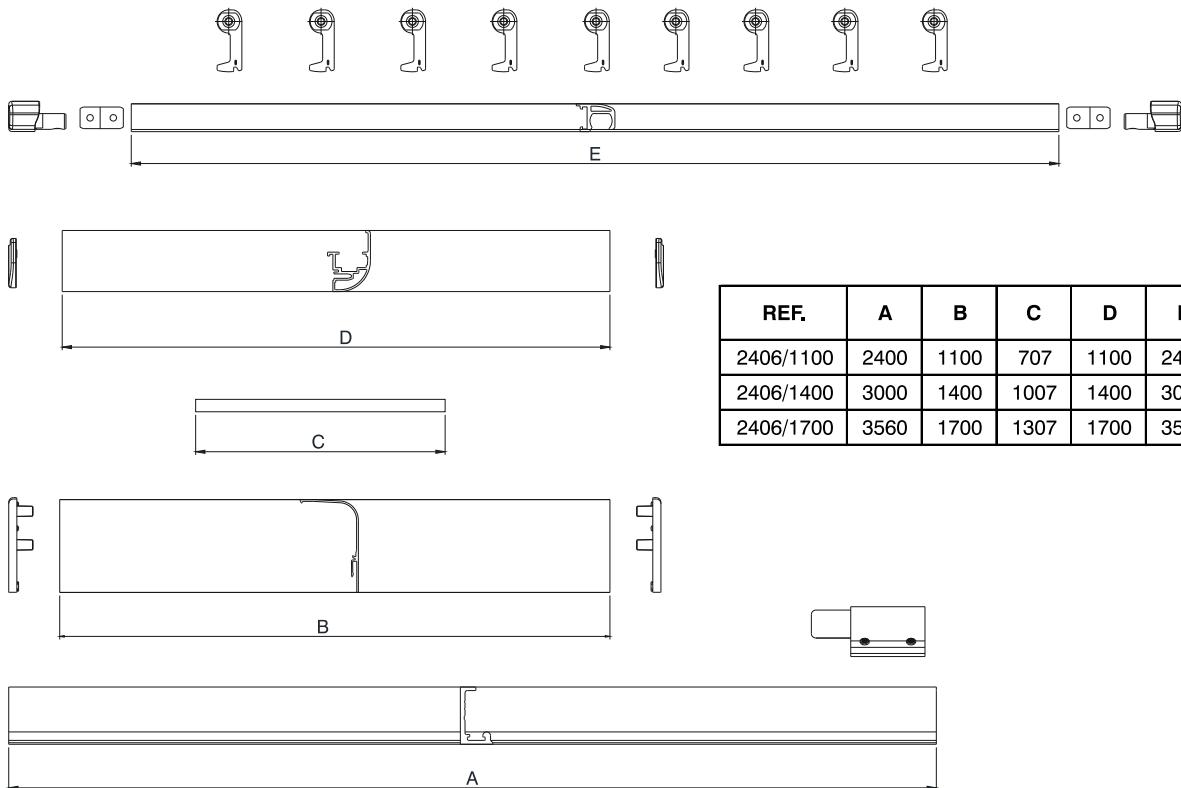
2401.1



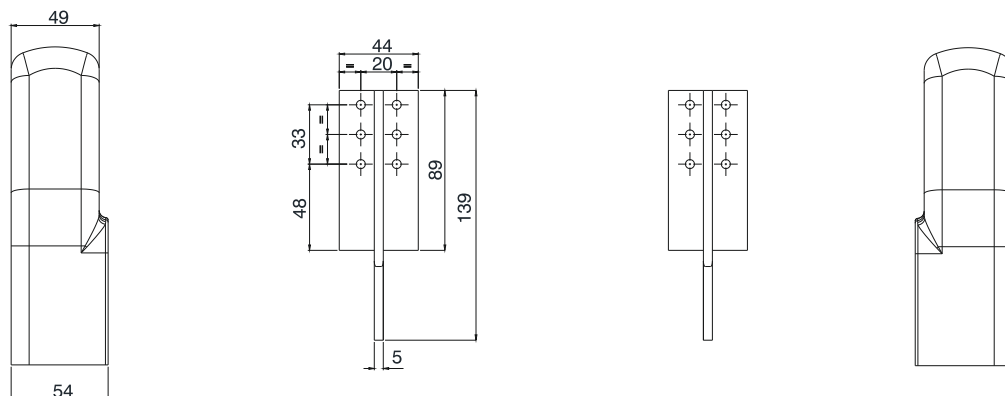
2401.2



2406/1100
2406/1400
2406/1700

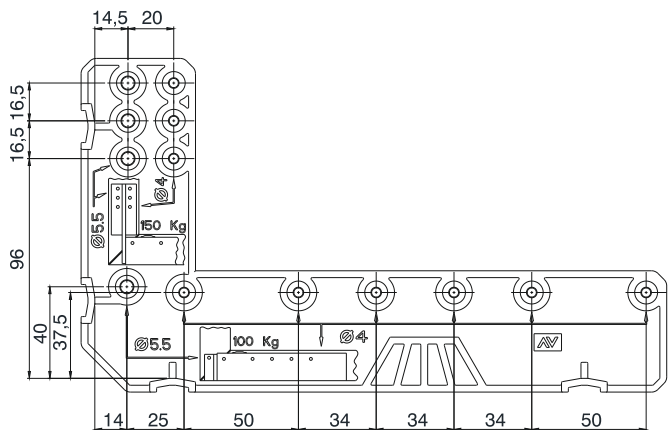


2401.701

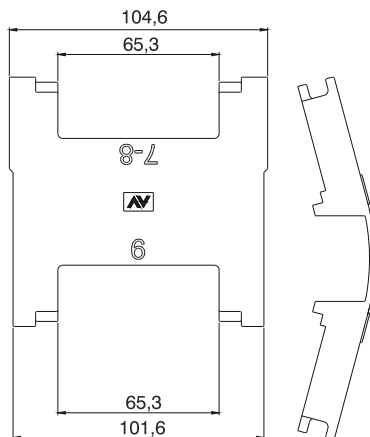


Gabarits et accessoires complémentaires

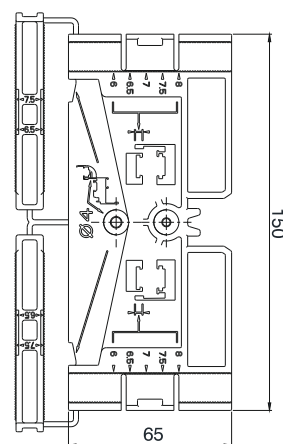
2401.901



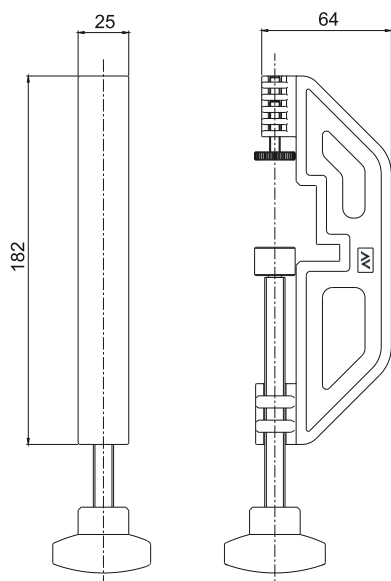
2401.902



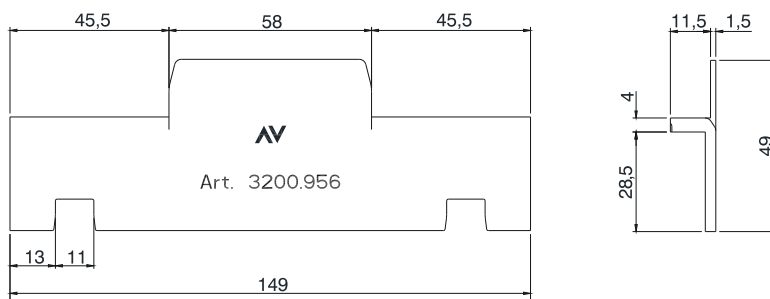
2406.901



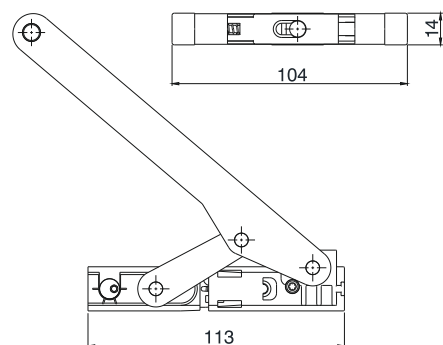
2406.902



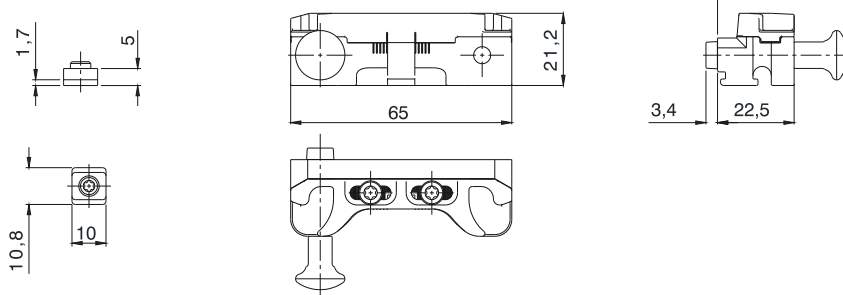
3200.956



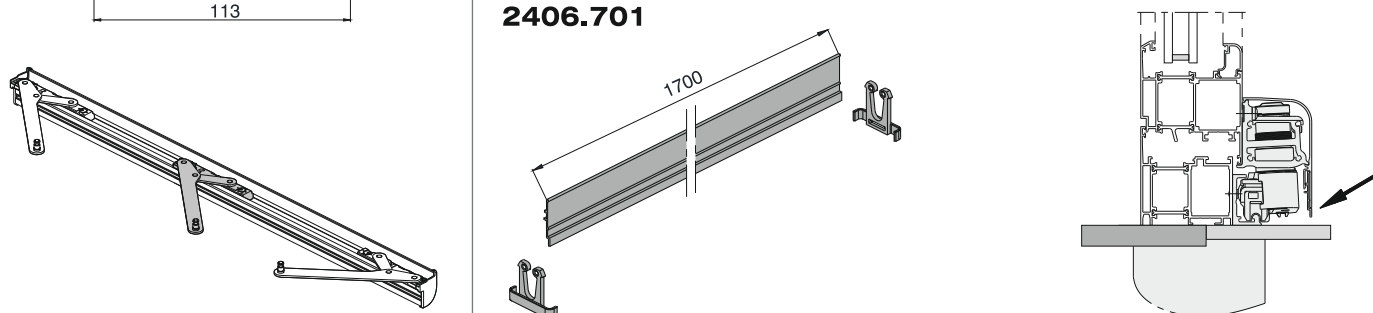
2401.800



2401.805



2406.701





Savio S.p.A.

Via Torino, 25 (s.s. 25) - 10050 Chiusa S. Michele (TO)

tel. +39 011 964 3464 - fax +39 011 964 3474

www.savio.it - export@savio.it