

# SLIDEART TS



## CORREDERA OSCILO PARALELA

Específica para cerramientos de aluminio  
Altas prestaciones  
Facilidad de montaje  
Abertura en paralelo hasta 133 mm  
Nueva estética con acabados personalizables  
Alta resistencia a la corrosión

**NSAVIO**



# SlideArt TS.

## RESISTENCIA A LA CORROSIÓN

La adopción de materiales de alta calidad, como el acero inoxidable, el aluminio extruido y los polímeros especiales, refuerzan las características de resistencia a la corrosión y durabilidad.



## Estética y diseño.

Máxima libertad en los acabados gracias a los tapones y a las coberturas que pueden lacarse en polvo del color deseado. El diseño especial armoniza las formas de todos los componentes, oculta las fijaciones y elimina los mecanizados en los perfiles de las guías y coberturas.



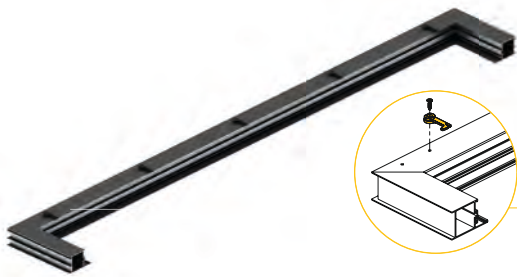
Amplia gama de acabados estándares.  
La versión en **bruto C** se realiza para permitir todas las personalizaciones con cualquier acabado.



El resultado es una perfecta solución estética, posible sólo con Savio.

# Descubra Savio **SlideArt TS**.

## La primera tecnología corredera oscilo paralela específica para carpinterías de aluminio.

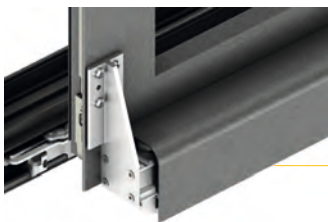


### Una gran ventaja estética.

La guía superior del marco se fija mediante **clips especiales de nylon reforzado** que se encastran en la parte posterior de la guía. Gracias a la fijación oculta y al hecho que no se realizan taladrados en la guía, ésta puede pintarse de cualquier color.

### Innovaciones técnicas importantes.

Los **compases distanciadores** son independientes y contrapuestos, permitiendo que la posición de la hoja en abertura sea más estable. El muelle de **doble acción** permite una abertura facilitada de la hoja en fase de empuje en el desplazamiento y en la abertura en abatible.



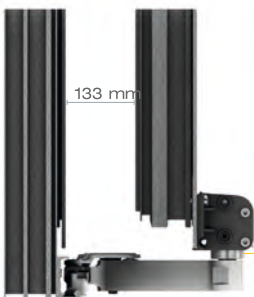
### Altas prestaciones.

SlideArt TS ofrece prestaciones de vanguardia:

- 150 kg de soporte (con kit suplementario)
- campo de aplicación que se extiende hasta 1700 mm de ancho y 2700 mm de alto.

### Excelente fluidez de desplazamiento.

Gracias a los carros que se desplazan en la guía inferior de aluminio extruido anodizado, a los materiales y a la forma particular de los patines superiores.

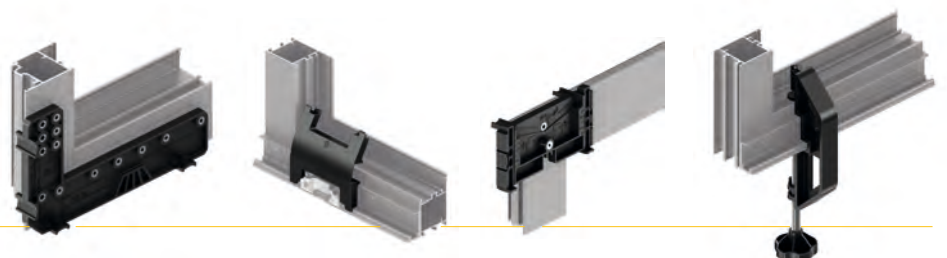


### Máxima libertad de diseño.

La nueva estructura de los carros inferiores permite la aplicación del SlideArt TS también en los perfiles de elevada anchura y superar obstáculos como manillas o bisagras en la segunda hoja. Características principales:

- distancia interior 7 / 12 mm
- abertura de los carros 133 mm
- adecuado para todo tipo de perfiles.

**Facilidad de montaje.**  
Plantillas específicas y tornillos inox Torx que facilitan y agilizan el montaje.

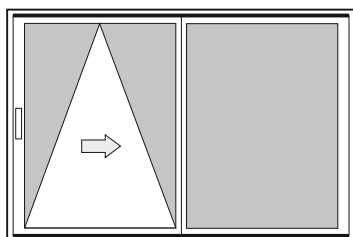


SlideArt TS, el primer sistema de corredera oscilo paralela diseñada específicamente para los cerramientos de aluminio.

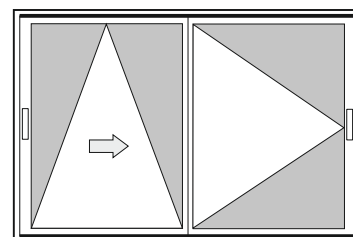
La misma estanqueidad de una practicable unida a la máxima versatilidad y seguridad. La calidad de las correderas oscilo paralelas de aluminio cuenta con el **know how específico e innovador de Savio**.



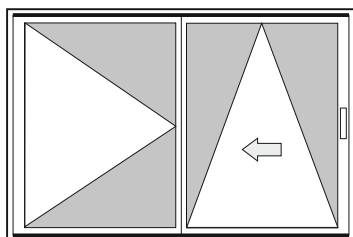
## Tipos de ventanas realizables



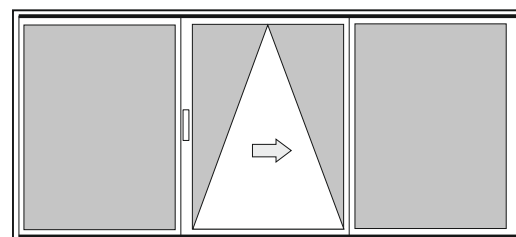
Ej.: corredera izda. con lateral fijo



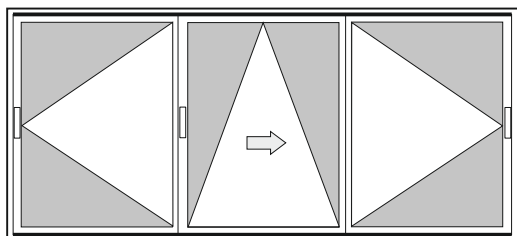
Ej.: corredera izda. con hoja practicable lateral



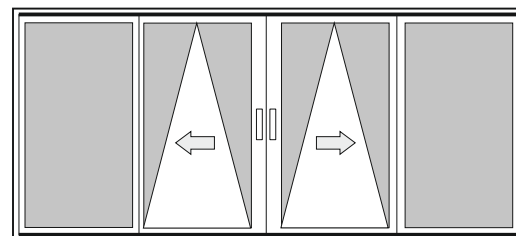
Ej.: corredera dcha. con hoja practicable lateral



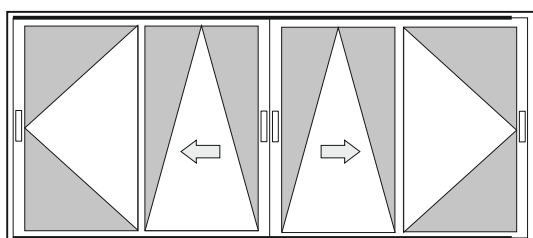
Ej.: corredera izda. y laterales fijos



Ej.: corredera izda. y hojas practicables laterales



Ej.: corredera izda. y dcha. con laterales fijos

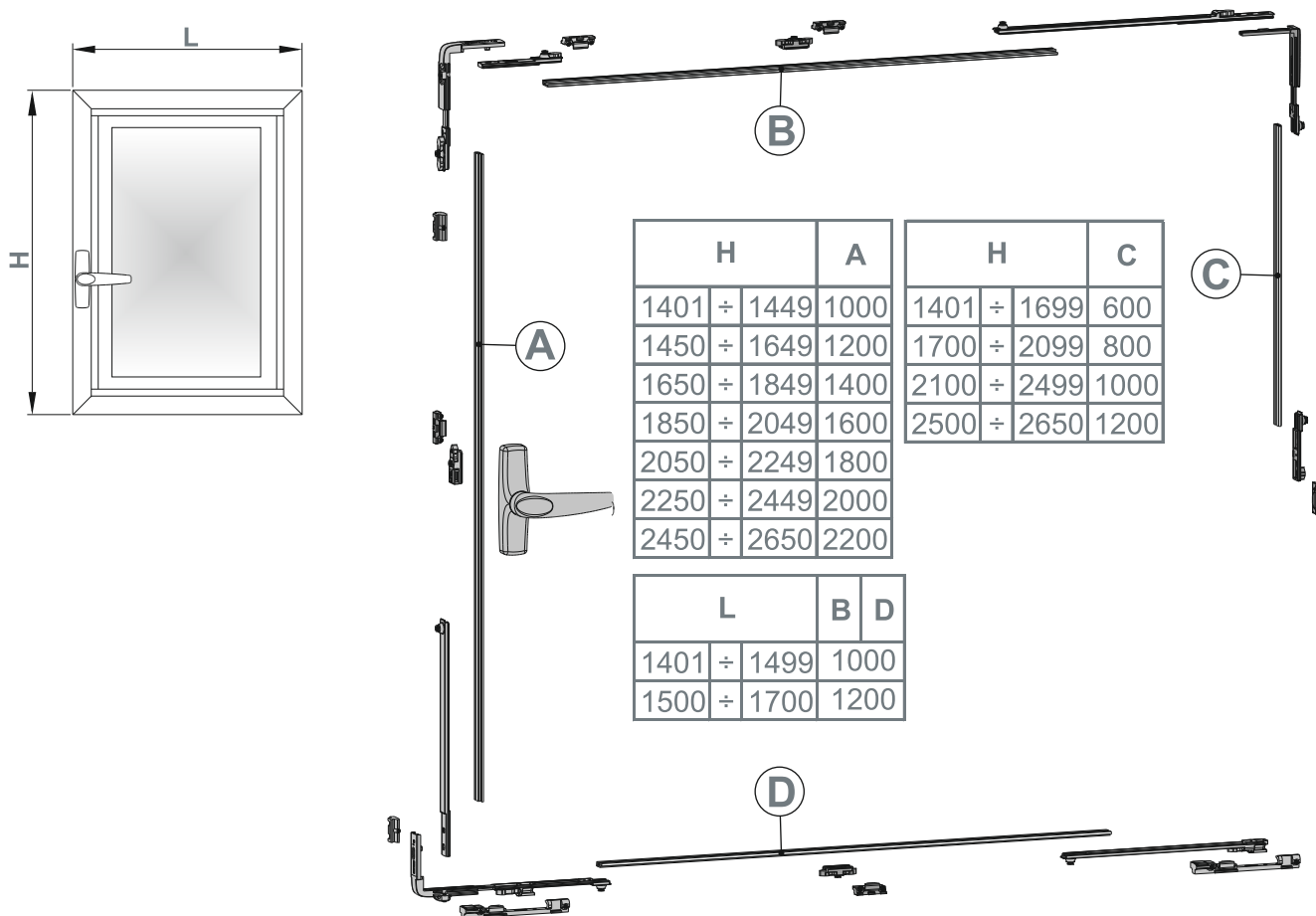


Ej.: corredera izda. y dcha. con 2 hojas practicables



Ej.: corredera izda. y dcha. con central fijo

## Kit de cierre para los perfiles con Cámara Unificada y NC International (con el kit art. 3200.620R/L)

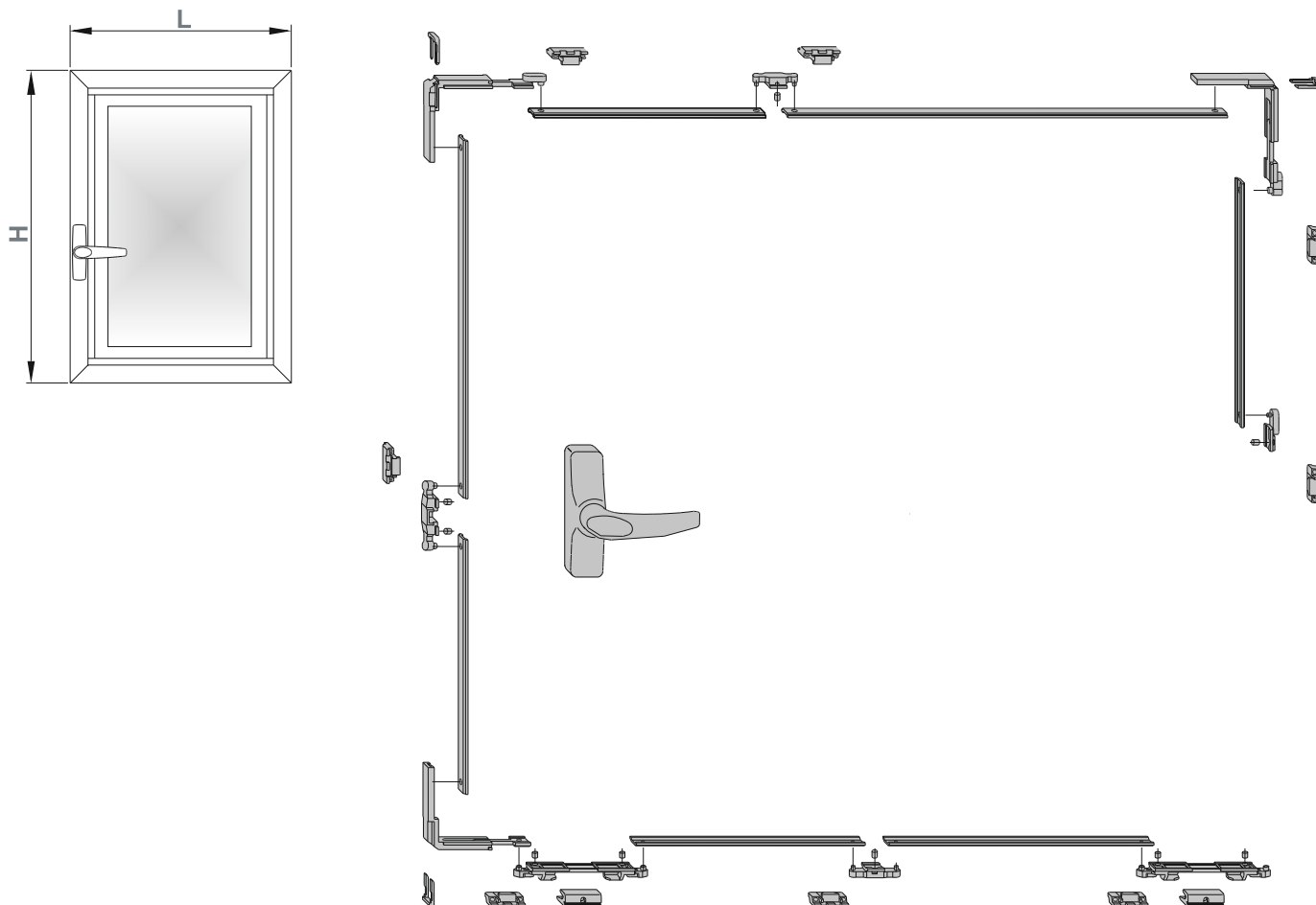


H		A	H		C
1401 ÷ 1449	1000	1401 ÷ 1699	600		
1450 ÷ 1649	1200	1700 ÷ 2099	800		
1650 ÷ 1849	1400	2100 ÷ 2499	1000		
1850 ÷ 2049	1600	2500 ÷ 2650	1200		
2050 ÷ 2249	1800				
2250 ÷ 2449	2000				
2450 ÷ 2650	2200				

L	B	D
1401 ÷ 1499	1000	
1500 ÷ 1700	1200	

Descripción	Art.	Pz.	Dimensiones de la hoja							
			L mm	700 1100		1101 1400		1401 1700		
			H mm	850 1400	1401 2650	850 1400	1401 2650	850 1400	1401 2650	
Kit de carros izquierdos	2401.1	1								
Kit de carros derechos	2401.2	1								
Guías y coberturas	2406/1100	1		1						
	2406/1400	1			1	1				
	2406/1700	1					1	1		
Kit de cierre	3200.620R   3200.620L	5	1	1	1	1	1	1	1	1
Kit para 6 puntos de cierre	3200.820R   3200.820L	5		1		1				1
Cierre intermedio	3200.810	40						2	2	

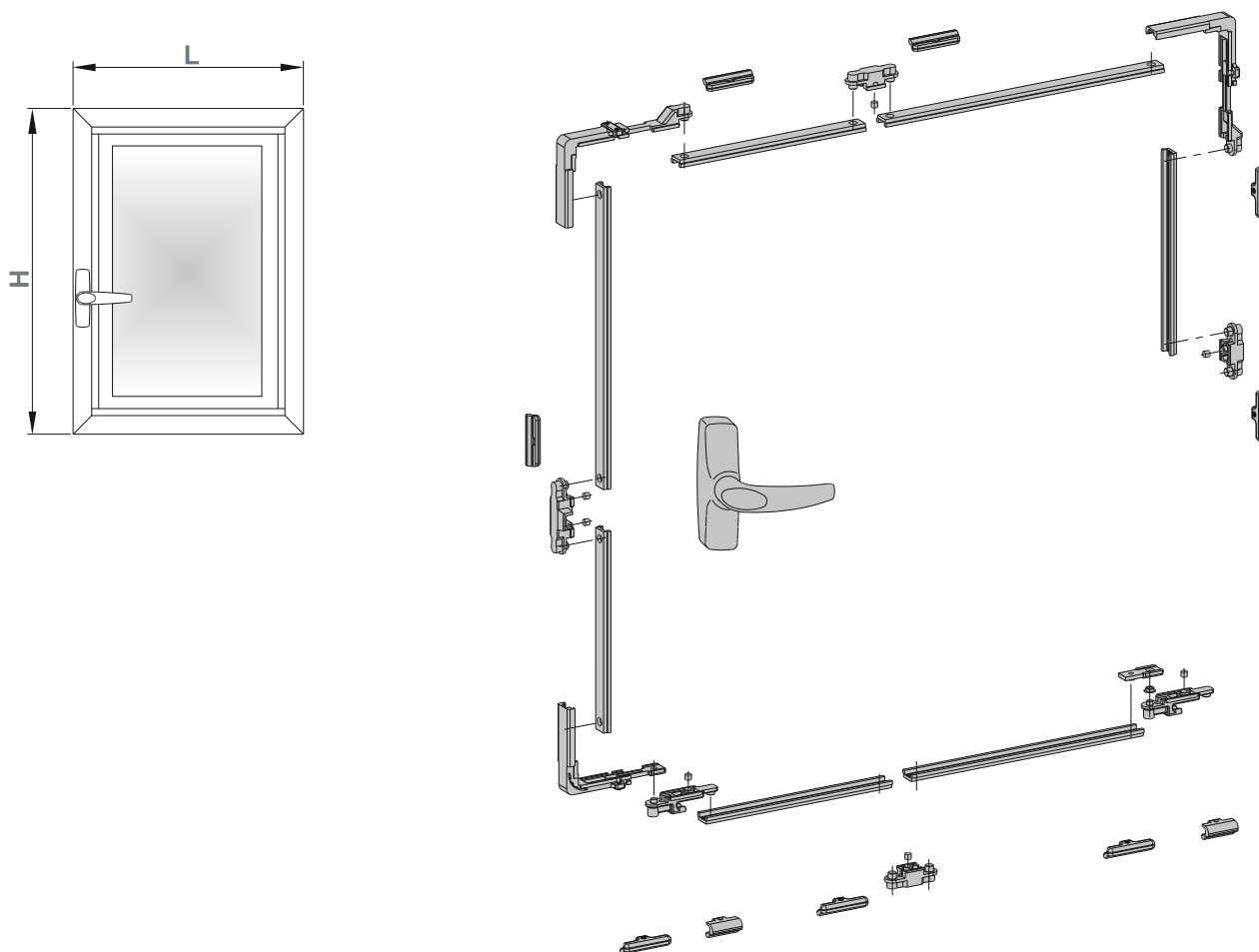
## Kit de cierre para los perfiles con Cámara Unificada y NC International (con el kit art. 2410)



Descripción	Art.	Pz.	Dimensiones de la hoja							
			L	700		1101		1401		
			mm	1100	1400	1400	2700	1400	2700	
Kit de carros izquierdos	2401.1	1								
Kit de carros derechos	2401.2	1								
Guías y coberturas	2406/1100	1		1						
	2406/1400	1			1	1				
	2406/1700	1					1	1		
Kit de cierre	2410	5	1	1	1	1	1	1	1	
Punto de cierre	1243.710	40						2	2	
Cerradero regulable	1243.721	40		2		2	2	2	4	
Ángulo de reenvío superior	1243.790	10		1		1			1	



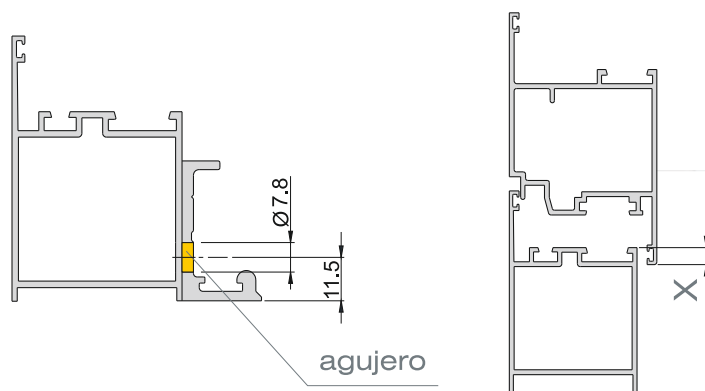
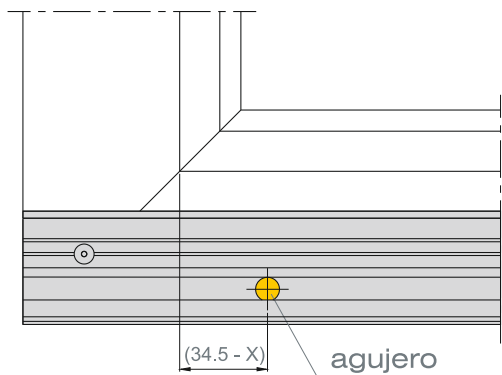
## Kit de cierre para los perfiles con canal «R» (con los kit art. 2410.1 y 2410.2)



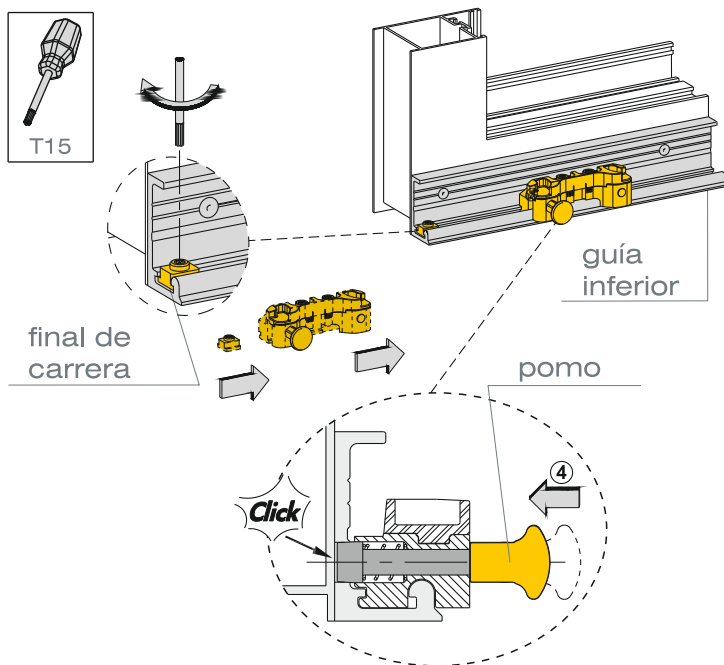
Descripción	R 40	R 50	Pz.	Dimensiones de la hoja						
				L mm	700 1100		1101 1400		1401 1700	
				H mm	850 1400	1401 2700	850 1400	1401 2700	850 1400	1401 2700
Kit de carros izquierdos	2401.1		1		1	1	1	1	1	
Kit de carros derechos	2401.2		1		1	1	1	1	1	
Guías y coberturas	2406/1100		1	1	1					
	2406/1400		1			1	1			
	2406/1700		1					1	1	
Kit de cierre	2410.1	2410.2	5	1	1	1	1	1	1	
Punto de cierre	1243.701	1243.713	40					2	2	
Cerradero regulable	1243.725		40		2		2	2	4	
Ángulo de reenvío superior	1246.703	1243.714	10		1		1		1	

# Retorno hoja desenganchable y regulable art. 2401.805

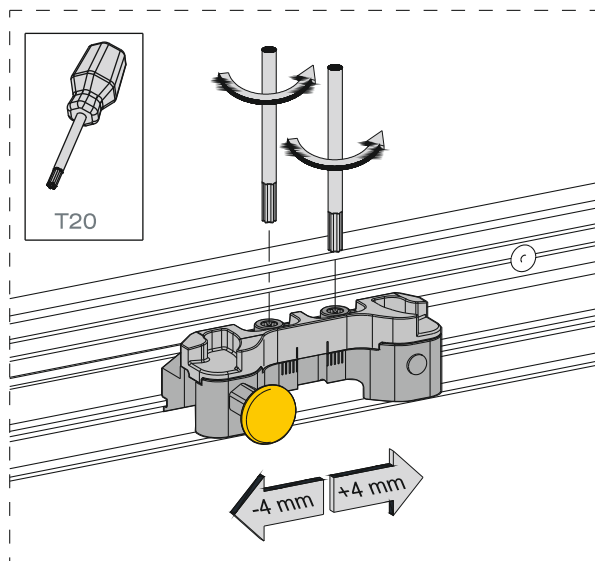
Utilizar en caso de segunda hoja con pasadores.



## EMPLAZAMIENTO SOBRE LA GUÍA INFERIOR

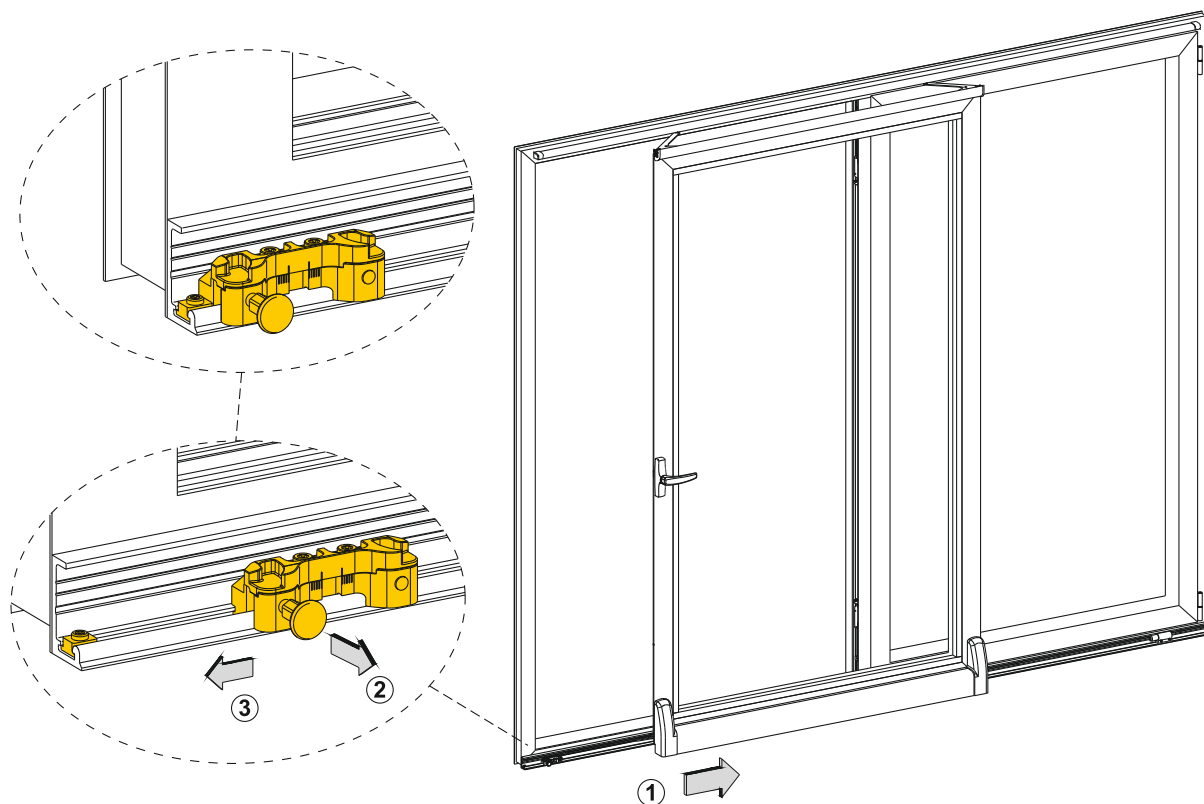


## REGULACIÓN LATERAL



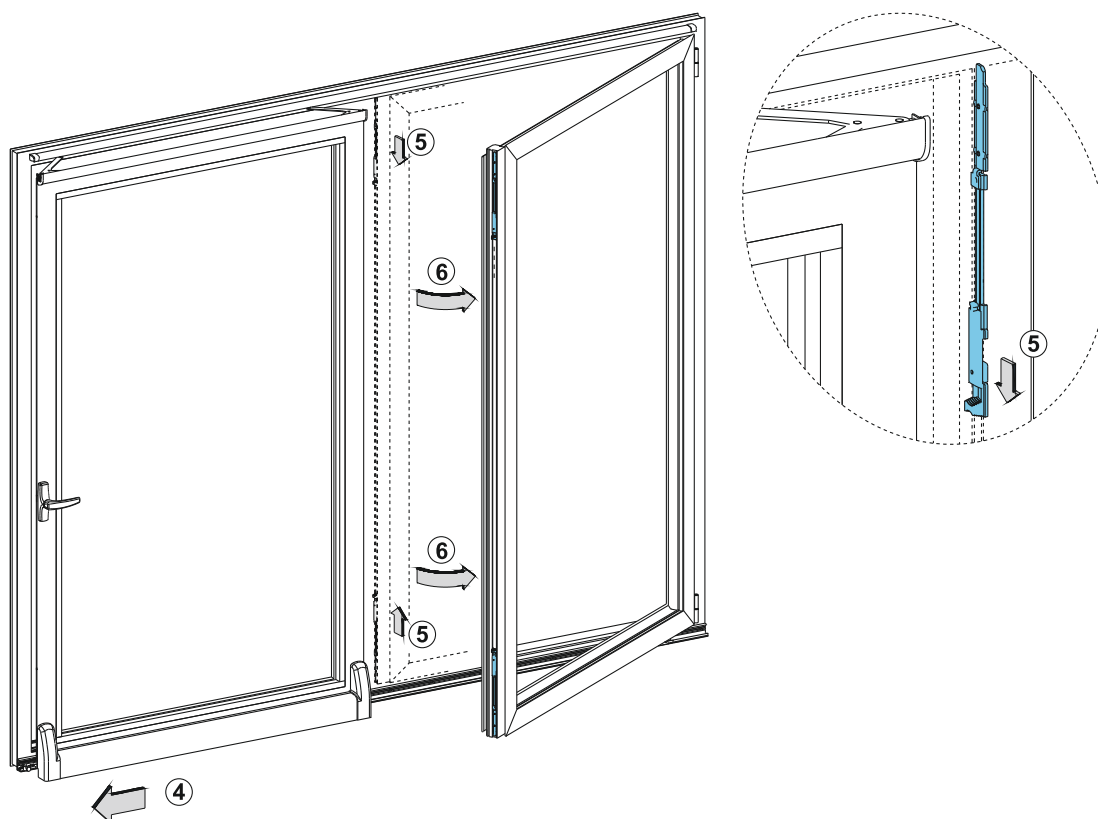
# Ejemplo de uso

## DESLIZAMIENTO SOBRE LA GUÍA INFERIOR



---

## DESPLAZAMIENTO DE LA HOJA PRINCIPAL, LIBERACIÓN DE LOS PASADORES Y ABERTURA DE LA SEGUNDA HOJA



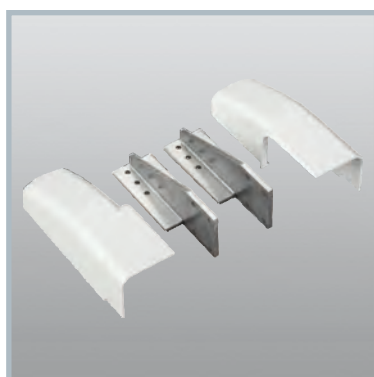
## Confecciones base, kit de cierre, guías y coberturas



Artículo	Descripción	Pz.	Acabados
2401.1	SLIDEART TS Confección base carros izquierdos compuesta de 1 pareja de carros en aluminio, zamac fundido y acero inox, 2 patines guía, 2 compases (izdo. + dcho.) para practicable en acero inox y zamac, 2 contraplacas en acero inox, espesor para los tornillos y 2 refuerzos en nylon negro, 2 tornillos TORX® (T25) con cabeza cilíndrica M5x12, 5 tornillos TORX® (T20) con cabeza cilíndrica 4.8x25, 9 tornillos TORX® (T25) con cabeza cilíndrica 4.8x50 y 8 tornillos TORX® (T20) con cabeza rebajada 4.2x25 en acero inox. Soporta: 2 carros max Kg 100.	1	
2401.2		1	



Artículo	Descripción	Pz.	Acabados
2406/1100	SLIDEART TS Guías y coberturas (L=desde 700 hasta 1100 mm) en aluminio, tapones en zamac, 1 taco final de carrera en aluminio y nylon.	1	1013, 9005, 9010, BL10, C, F, GR217, NE, SILV, ZE
2406/1400	Como 2406/1100 pero L=de 1101 a 1400 mm.	1	1013, 9005, 9010, BL10, C, F, GR217, NE, SILV, ZE
2406/1700	Como 2406/1100 pero L=de 1401 a 1700 mm.	1	1013, 9005, 9010, BL10, C, F, GR217, NE, SILV, ZE



Artículo	Descripción	Pz.	Acabados
2401.701	Kit de 2 refuerzos en aluminio, 2 tapones en zamac, 4 tornillos TORX® (T25) con cabeza cilíndrica M5x12 en acero inox.	1	1013, 9005, 9010, BL10, C, GR217, SILV



Artículo	Descripción	Pz.	Acabados
3200.620R	SLIDEART TS Kit derecho para 4 puntos de cierre, en zamac cincado blanco, tornillería TORX® en acero inox 304 y 430 premontada.	5	
3200.620L	SLIDEART TS Kit izquierdo para 4 puntos de cierre, en zamac cincado blanco, tornillería TORX® en acero inox 304 y 430 premontada.	5	



Artículo	Descripción	Pz.	Acabados
2410	SLIDEART TS Kit de cierre. Grupo base (4 puntos de cierre) con ángulos de reenvío, elementos de transmisión del movimiento, enganches y puntos de cierre en zamac cincado negro, tornillería en acero inox 304. Para <b>perfiles con Cámara Unificada y NC International</b> .	5	
2410.1	SLIDEART TS Como 2410 pero para <b>perfiles R 40</b> .	5	
2410.2	SLIDEART TS Como 2410 pero para <b>perfiles R 50</b> .	5	

## Puntos de cierre suplementarios



Artículo	Descripción	Pz.	Acabados
1243.701	Anclaje en zamac cincado negro, 1 tapón en poliuretano. Para <b>perfiles R 40.</b>	40	



Artículo	Descripción	Pz.	Acabados
1243.710	Anclaje en zamac cincado negro, 1 tapón en poliuretano. Para <b>perfiles con Cámara Unificada y NC International.</b>	40	



Artículo	Descripción	Pz.	Acabados
1243.713	Anclaje en zamac cincado negro, 1 tapón en poliuretano. Para <b>perfiles R 50.</b>	40	



Artículo	Descripción	Pz.	Acabados
1243.714	Ángulo de reenvío superior, en zamac cincado negro. Para <b>perfiles R 50.</b>	10	



Artículo	Descripción	Pz.	Acabados
1243.721	Cerradero regulable en zamac cincado negro, 2 prisioneros M5x12 y 1 tornillo con cabeza rebajada M4x8 en acero inox 304, premontados. Para <b>perfiles con Cámara Unificada y NC International.</b>	40	

## Puntos de cierre suplementarios



Artículo	Descripción	Pz.	Acabados
1243.725	Cerradero regulable en zamac cincado negro, 1 prisionero M5x6 en acero inox, premontado. Para <b>perfiles R 40-R 50</b> .	40	



Artículo	Descripción	Pz.	Acabados
1243.790	Ángulo de reenvío superior, en zamac cincado negro. Para <b>perfiles con Cámara Unificada y NC International</b> .	10	



Artículo	Descripción	Pz.	Acabados
1246.703	Ángulo de reenvío superior, en aluminio y zamac zincado negro. Para <b>perfiles R 40</b> .	10	



Artículo	Descripción	Pz.	Acabados
3200.810	(patentado) Cierre intermedio en zamac cincado blanco, tornillería en acero inox 304 y 430, premontado, cerradero regulable.	40	



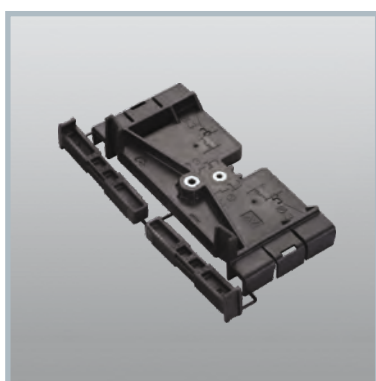
Artículo	Descripción	Pz.	Acabados
3200.820R	(patentado) Kit derecho para 6 puntos de cierre en zamac cincado blanco, tornillería en acero inox 304 y 430 premontado.	5	
3200.820L	Como 3200.820R pero mano izquierda.	5	



Artículo	Descripción	Pz.	Acabados
2401.901	Plantilla de taladro para el soporte de los carros, en nylon negro, con protección de acero en los agujeros.	1	



Artículo	Descripción	Pz.	Acabados
2401.902	Plantilla de emplazamiento para el retorno hoja fijo, en nylon negro.	1	



Artículo	Descripción	Pz.	Acabados
2406.901	Plantilla de taladro para las guías superiores, en nylon negro, con protección de acero en los agujeros.	1	



Artículo	Descripción	Pz.	Acabados
2406.902	Plantilla de emplazamiento para la guía inferior, en nylon negro y acero cincado blanco.	1	



Artículo	Descripción	Pz.	Acabados
3200.956	Plantilla de emplazamiento de los accesorios en nylon marrón.	5	

## Accesorios complementarios



Artículo	Descripción	Pz.	Acabados
2401.800	Compás suplementario en acero inox y zamac cincado blanco.	5	

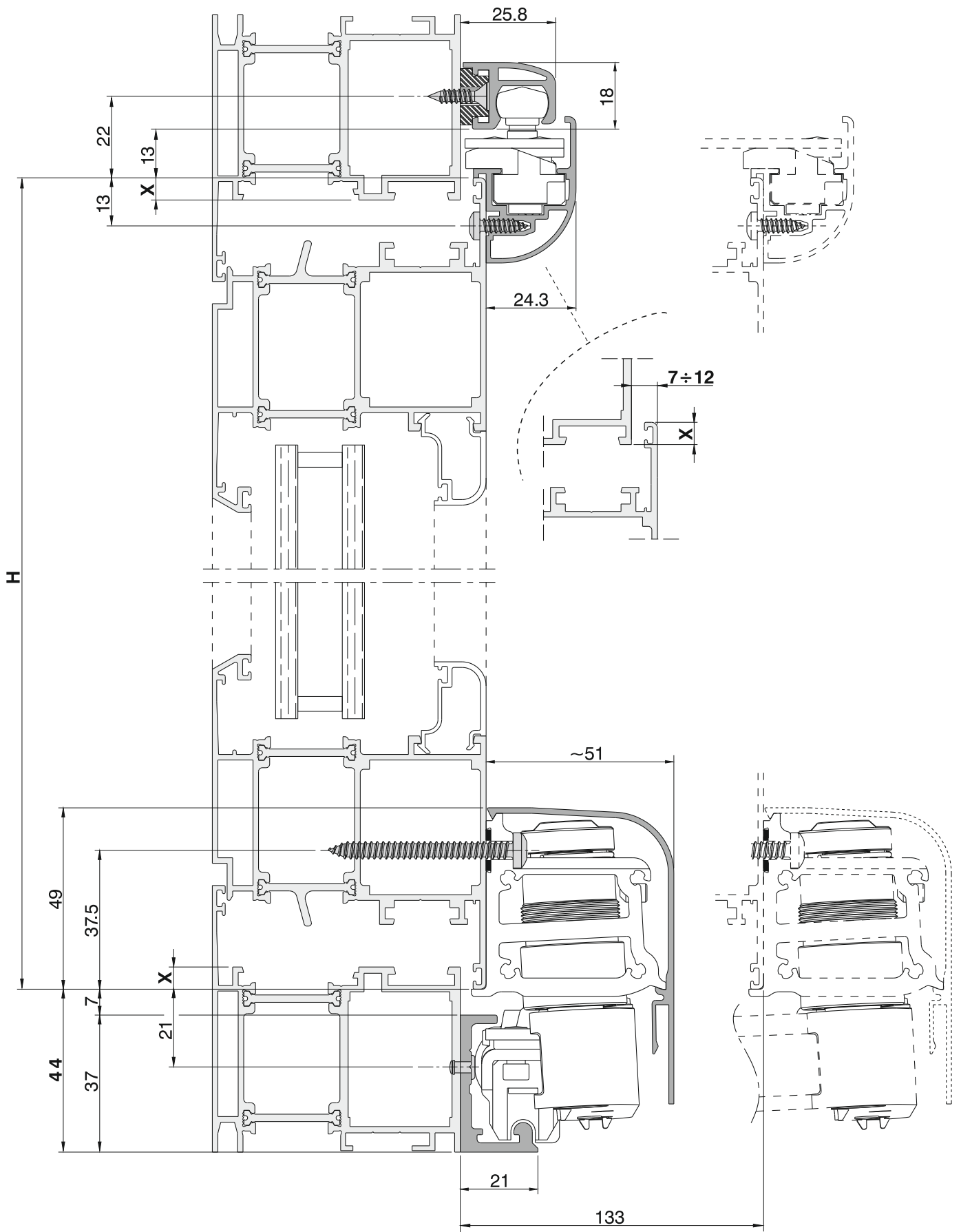


Artículo	Descripción	Pz.	Acabados
2401.805	Retorno hoja desenganchable en zamac, tapón y mango en nylon.	5	



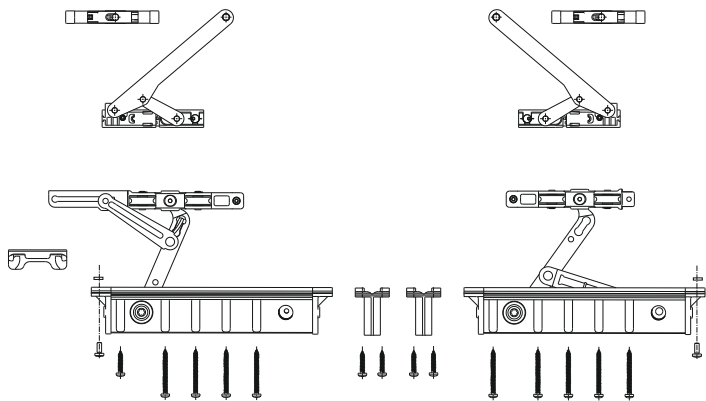
Artículo	Descripción	Pz.	Acabados
2406.701	Cobertura cárter en aluminio y nylon. Para aplicaciones sobre ventanas.	1	1013, 9005, 9010, BL10, C, F, GR217, NE, SILV, ZE



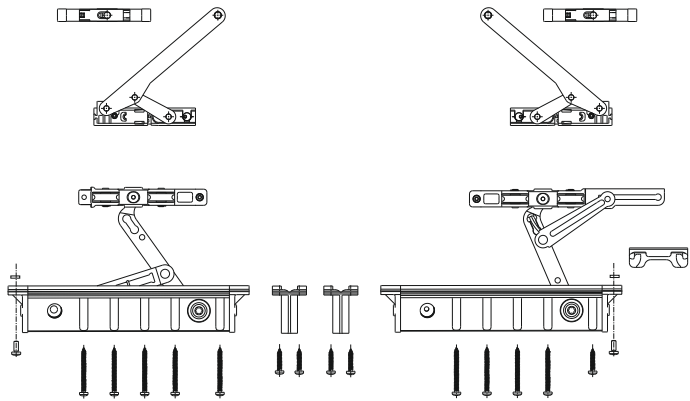


Confecciones base, kit de cierre, guías y coberturas

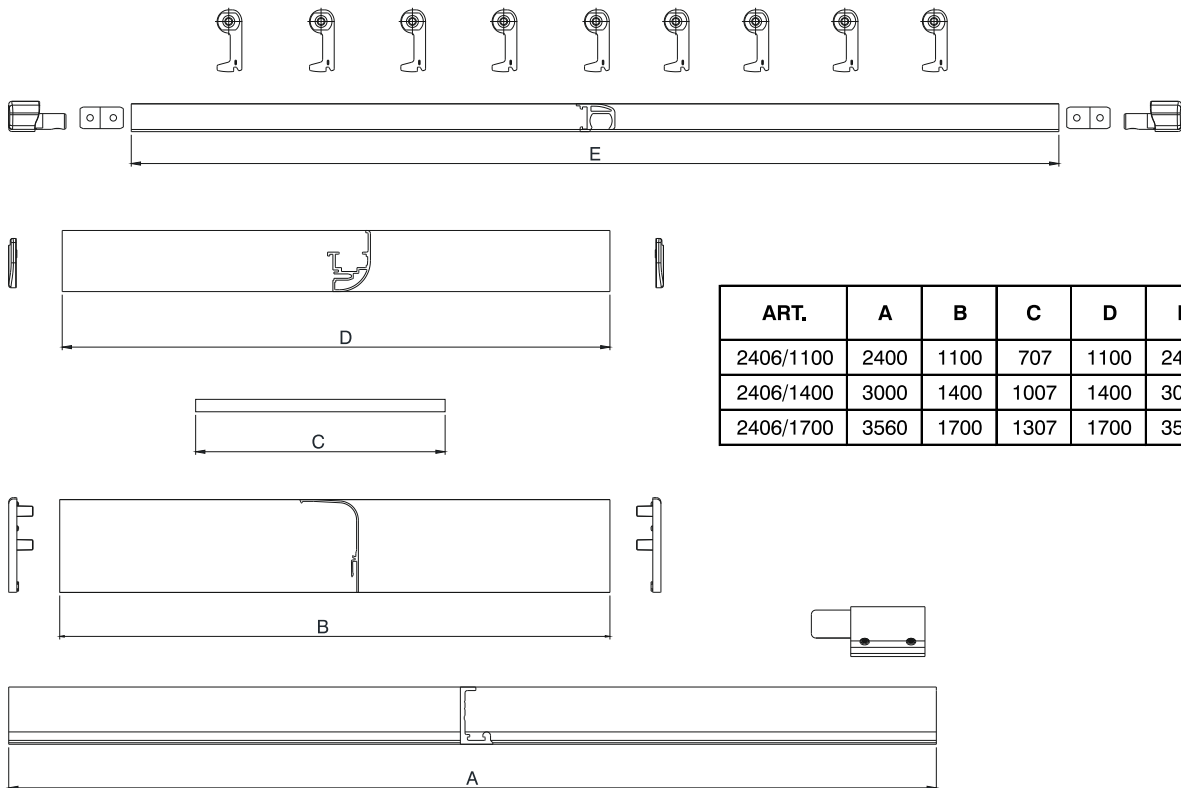
2401.1



2401.2

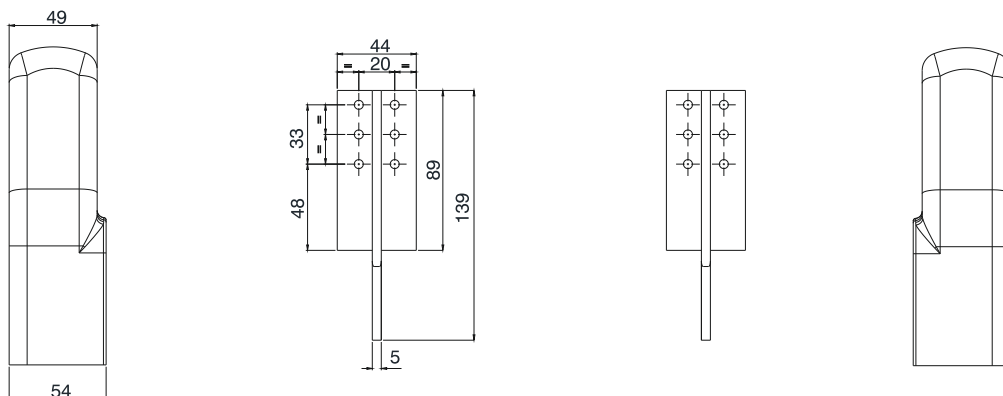


2406/1100  
2406/1400  
2406/1700



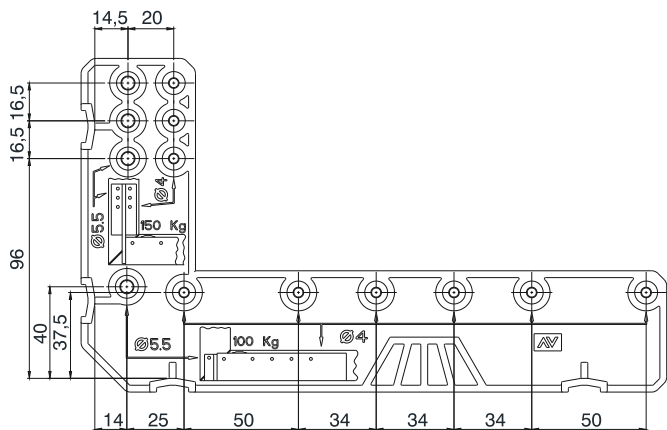
ART.	A	B	C	D	E
2406/1100	2400	1100	707	1100	2400
2406/1400	3000	1400	1007	1400	3000
2406/1700	3560	1700	1307	1700	3560

2401.701

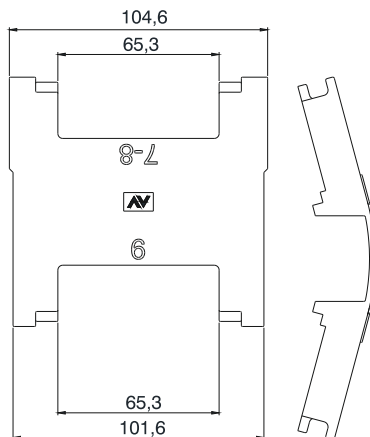


Plantillas y accesorios complementarios

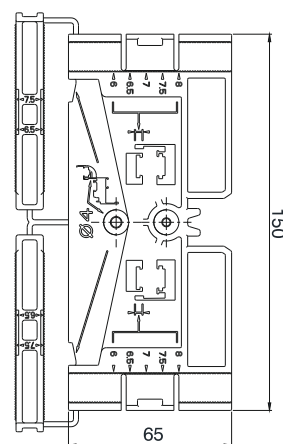
2401.901



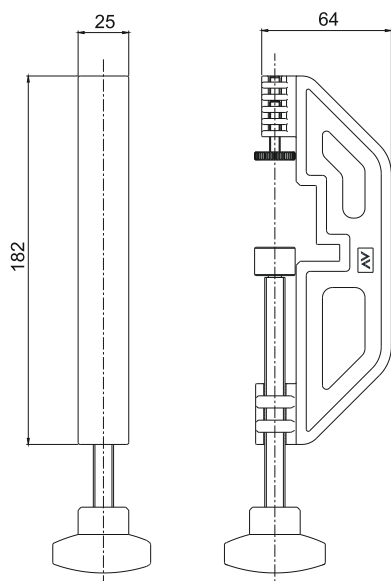
2401.902



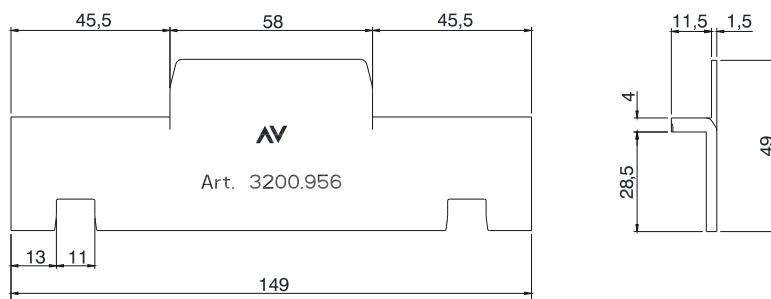
2406.901



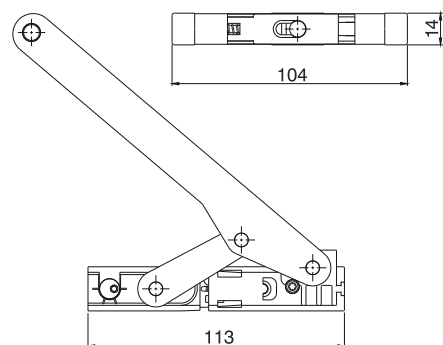
2406.902



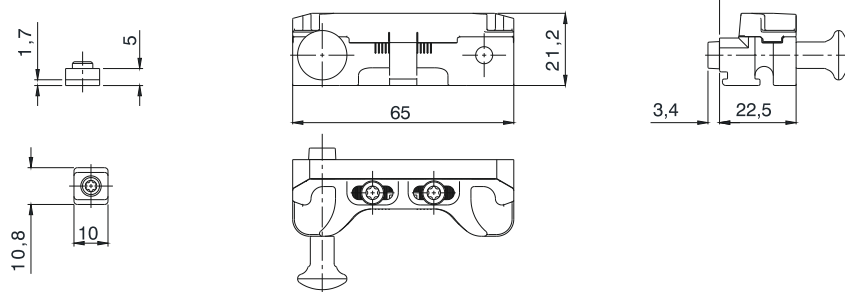
3200.956



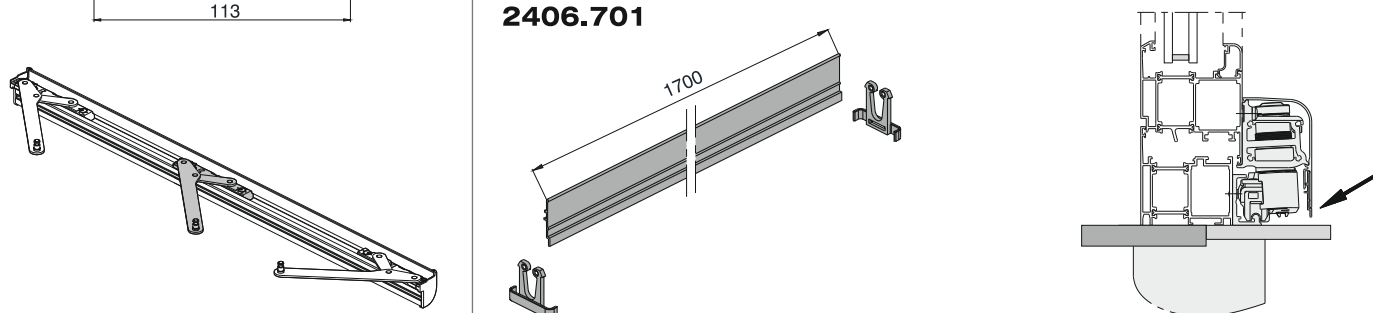
2401.800



2401.805



2406.701





Savio S.p.A.

Via Torino, 25 (s.s. 25) - 10050 Chiusa S. Michele (TO)

tel. +39 011 964 3464 - fax +39 011 964 3474

[www.savio.it](http://www.savio.it) - [export@savio.it](mailto:export@savio.it)