

# SUMMA / SUMMA+ / SUMMA+ / SUMMA+ AXIAL



## BAUREIHE VON JUSTIERBAREN TÜRBÄNDERN FÜR TÜREN MIT FENSTERPROFILEN

- > Schnelle und einfache Befestigung
- > Einfache und unabhängige Verstellungen
- > Tragkraft geprüft nach DIN EN 1935 : 2002
- > Drei verschiedene Lösungen mit spezifischen Merkmalen
- > Große Auswahl für alle Profile

## SUMMA+ AXIAL

KLEMMPLATTEN KÖNNEN AN DER BEREITS MONTIERTEN TÜR EINGESETZT WERDEN. SEITLICH AUSRICHTBAR.

## SUMMA+

KLEMMPLATTEN KÖNNEN AN DER BEREITS MONTIERTEN TÜR EINGESETZT WERDEN.

## SUMMA

VORMONTIERTE KLEMMPLATTEN MIT SCHNELLER EINHÄNGEMÖGLICHKEIT.

# GERINGER ZEITAUFWAND

MERKMALE SUMMA+ AXIAL und SUMMA+

- Kann dank der speziellen Form des fließgepressten Profils und der Klemmplatte aus Edelstahl auch an die bereits montierte Tür angebracht werden.

MERKMALE SUMMA:

- Schnelleinhängung des Bandes am Profil (vormontierte Klemmplatten aus Edelstahl).

# VERSTELLUNGEN

SUMMA+ AXIAL	SUMMA+	SUMMA
--------------	--------	-------

Drei einfache, praktische und unabhängige Verstellungen:

+/- 1,6 mm	+/- 1,6 mm	+/- 1,6 mm
------------	------------	------------

- Seitenverstellung: durch Verstellen der Nocken-Gleitbuchse ohne Änderung des Dichtungsandrucks an der bereits montierten Tür.

0/-0,5 mm	0/-0,5 mm	0/-0,5 mm
-----------	-----------	-----------

- Schließkraftverstellung: durch Verdrehen der Exzenterbuchse mit Verminderung des Dichtungsandrucks.

0/+3 mm	-1/+3 mm	-1/+3 mm
---------	----------	----------

- Höhenverstellung: durch einfaches Verstellen des vertikalen Gewindestifts kann die Position des Türflügels in der Höhe verändert werden.

# TRAGKRAFT UND ROBUSTHEIT

GEMEINSAME MERKMALE:

- Die spezielle Verzahnung der Klemmplatte im Einhängbereich des Profils schneidet in die Oberfläche ein, was jegliches Verschieben in der Vertikalen verhindert.
- Aufgrund der Widerstandsfähigkeit des Türbandes können hohe Tragkräfte 100 kg mit zwei 2-teiligen Bändern bis zu 120 kg mit drei 2-teiligen Bändern erreicht werden.
- Die Tragkraft wurde gemäß DIN EN 1935:2002 „Einachsige Tür- und Fensterbänder“ geprüft.

MERKMALE SUMMA+ AXIAL/SUMMA+ :

- Neue patentierte Spezialeinhängung für verbesserten Halt auch an dünnen Profilen.

## CE-Zertifizierung - DIN EN 1935:2002

**CE**  
0333

**Certificat**  
Certificate  
Konformitätszeugnis gemäß der Norm EN 1935  
Eines Einachsige Tür-und Fensterbänder

Ausgestellt gemäß dem Umsetzungsdekret Nr. 92-647 vom 8. Juli 1992, abgeändert durch die Dekrete Nr. 95-1051 vom 20. September 1995 und Nr. 3-947 vom 2003. Oktober 2003 über die Eignung von Bauprodukten zur Nutzung und Artikel 14 (1) (b) der Richtlinie über Bauprodukte 89/106/CEE vom 21. Dezember 1988, die durch die Richtlinie 93/68/CEE vom 22. Juli 1993 abgeändert wurde.

**Ausgestellt von :** Benachrichtigte Stelle :  
Identnummer :  
Adresse :

**Ausgestellt für :** Firma :  
Adresse :

**Beschreibung der Produkte :** Siehe Anhang (1 Seite)

AFNOR Certification bescheinigt, dass die in der Anlage genannten Produkte der Norm  
EN 1935:2002+AC:2003 entsprechen.

Dieses Zeugnis erlaubt dem im EWR niedergelassenen Hersteller die Verwendung der Kennzeichnung.


**Nummer des Zeugnisses :** CPD40 - 140016

**Gültigkeitsbedingungen und dauer des Zeugnisses :**  
Dieses Zeugnis wird zum ersten Mal am 19/10/2005 ausgestellt.

Es bleibt in Kraft bis zu seiner / ihrer Annullierung oder ihrer / mangelnden Konformität oder erheblichen Veränderungen ergriffen werden.

Es löst das am 12/09/2008 ausgestellte Zeugnis CPD40 - 140016 ab.

**Ausstellungsdatum des Zeugnisses:** 19/10/2005

 D  
11 rue Francis de Pressensé - 93571 La Plaine Saint-Denis Cedex - France  
SAS au capital de 18 187 000 € - 479 076 002 RCS Bobigny - www.afnor.org

**CE**  
0333

**Certificat**  
Certificate  
Konformitätszeugnis gemäß der Norm EN 1935  
Eines Einachsige Tür-und Fensterbänder

**Anhang (1 seite)**


**Firma** SAVIO S.p.a.  
**Nummer des Zeugnisses :** CPD40 - 140016  
**Ausstellungsdatum des Zeugnisses:** 19/08/2011


**Beschreibung der Produkte :**


Identifikation der zertifizierten Produkte (Referenzen)	Bezeichnung der Produkte (Einstufung)	Ort der Herstellung	Verwendung der Produkte
SUMMA : 1124.30 1124.33	4 7 5 0 1 4 0 1 2 4 7 5 0 1 4 0 1 2	Chiusa San Michele	Eignung für eine Benutzung an Türblöcken auf Evakuierungswegen
SUMMA + : 1124.40 1124.41 1124.43	4 7 5 0 1 4 0 1 2 4 7 5 0 1 4 0 1 2 4 7 5 0 1 4 0 1 2		
SUMMA + AXIAL : 1124.70 1124.71 1124.73	4 7 5 0 1 4 0 1 2 4 7 5 0 1 4 0 1 2 4 7 5 0 1 4 0 1 2		

AFNOR Certification bescheinigt, dass die im vorliegenden Anhang genannten Produkte den Bestimmungen des Anhangs ZA der Norm  
EN 1935:2002+AC:2003 entsprechen.

Dieser Anhang darf ohne das Dokument, auf das er sich bezieht, weder dargestellt noch wiedergegeben werden.

 D

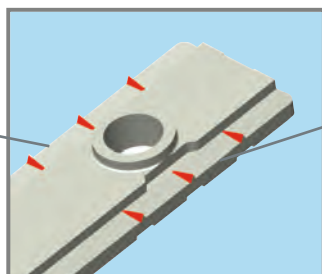
**Generaldirektorin**  
  
Florence MÉAUX

  
11 rue Francis de Pressensé - 93571 La Plaine Saint-Denis Cedex - France - T. +33 (0)1 41 62 80 00 - F. +33 (0)1 49 17 90 00  
SAS au capital de 18 187 000 € - 479 076 002 RCS Bobigny - www.afnor.org

# Türbänder SUMMA+ AXIAL



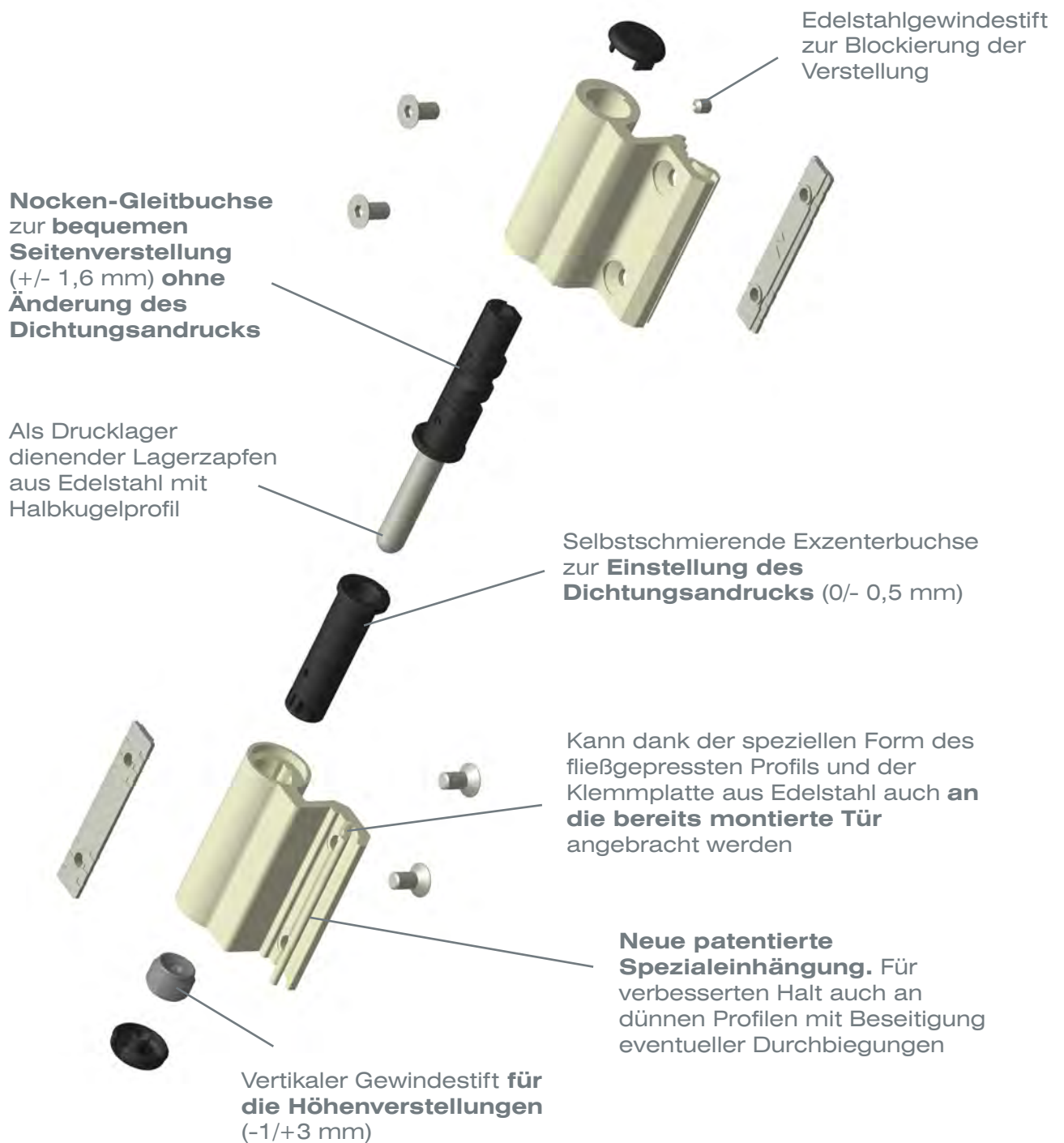
Gegenplatten aus **Edelstahl** für die Erhöhung der **Korrosionsbeständigkeit** und eine auf Dauer **solide Befestigung**



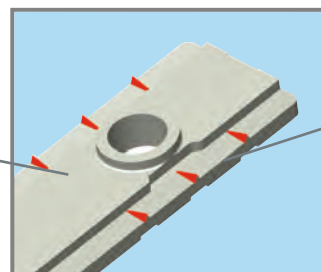
Der **Verankerungsbereich am Profil** ist mit einer **Verzahnung** versehen, die in das Profil einschneidet, dadurch wird jegliches **Verschieben des Türbandes in der Vertikalen** verhindert



# Türbänder SUMMA+



Gegenplatten aus **Edelstahl** für die Erhöhung der **Korrosionsbeständigkeit** und eine auf Dauer **solide Befestigung**



Der **Verankerungsbereich am Profil** ist mit einer **Verzahnung** versehen, die in das Profil einschneidet, dadurch wird jegliches **Verschieben des Türbänderes in der Vertikalen** verhindert

# Türbänder SUMMA

**Nocken-Gleitbuchse** zur **bequemen Seitenverstellung** ( $\pm 1,6$  mm) **ohne Änderung des Dichtungsandrucks**

Edelstahlgewindestift zur Blockierung der Verstellung

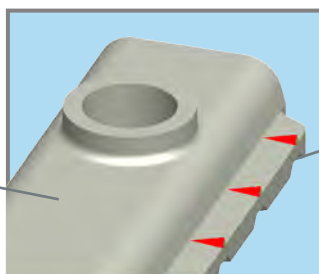
Als Drucklager dienender Lagerzapfen aus Edelstahl mit Halbkugelprofil

Selbstschmierende Exzenterbuchse zur **Einstellung des Dichtungsandrucks** (0/- 0,5 mm)

Vertikaler Gewindestift **für die Höhenverstellungen** (-1/+3 mm)

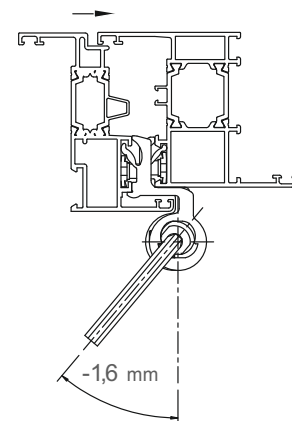
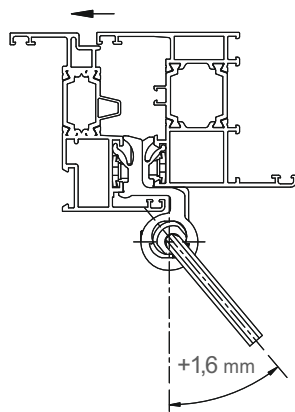
**Schnell-Einhängesystem** mit **vormontierten Klemmplatten**. Anbringung an bereits installierten Türen möglich

Gegenplatten aus **Edelstahl** für die Erhöhung der **Korrosionsbeständigkeit** und eine auf Dauer **solide Befestigung**

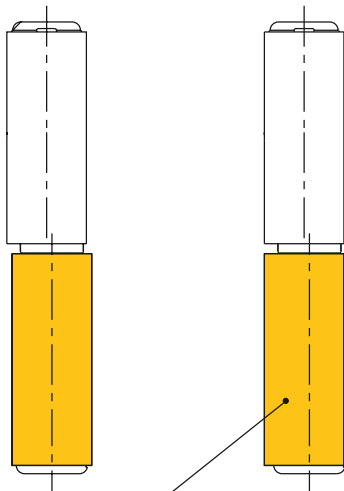


Der **Verankerungsbereich am Profil** ist mit einer **Verzahnung** versehen, die in das Profil einschneidet, dadurch wird jegliches **Verschieben des Türbänderes in der Vertikalen** verhindert

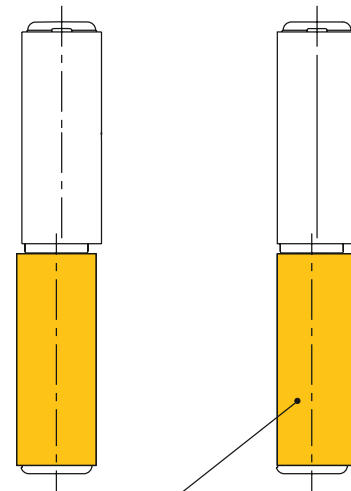
# Ausrichtung der Gewerbe SUMMA+ AXIAL



NICHT AUSGERICHTET      AUSGERICHTET

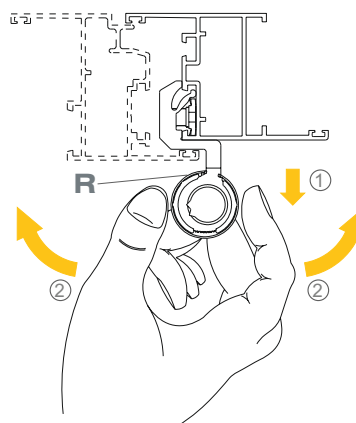


NICHT AUSGERICHTET      AUSGERICHTET



Durch Ziehen und Drehen der Abdeckung wird das Band ausgerichtet

Rändelung zum Blockieren der Position



Nach Seitenverstellung zur Ausrichtung des Bandes die Abdeckung **R** ziehen und drehen.



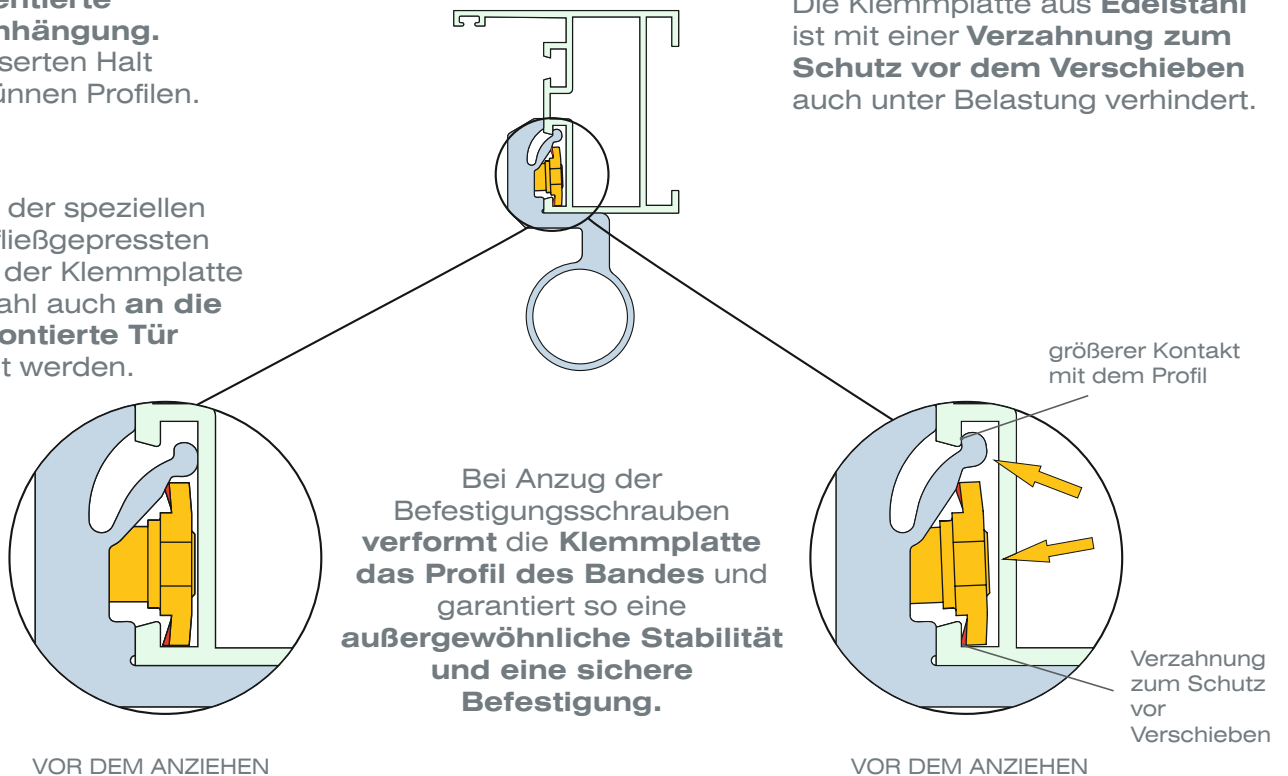
# SUMMA+ und SUMMA+AXIAL

## Neues patentiertes Einhängesystem

**Neue patentierte Spezialeinhängung.**  
Für verbesserten Halt auch an dünnen Profilen.

Die Klemmplatte aus **Edelstahl** ist mit einer **Verzahnung** zum **Schutz vor dem Verschieben** auch unter Belastung verhindert.

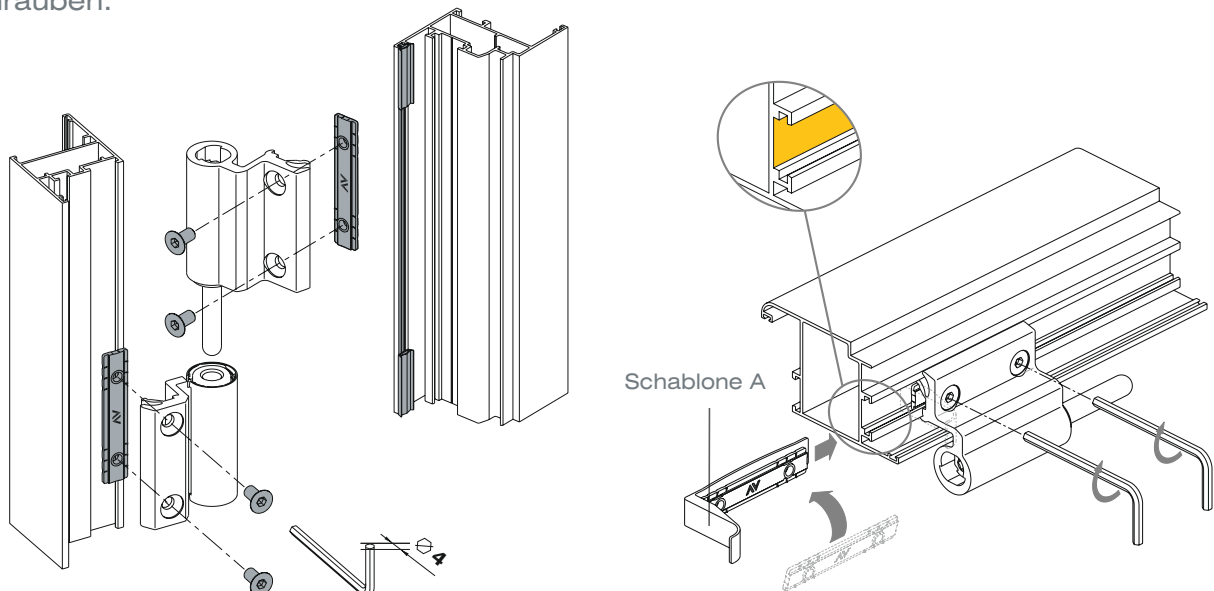
Kann dank der speziellen Form des fließgepressten Profils und der Klemmplatte aus Edelstahl auch **an die bereits montierte Tür** angebracht werden.



## Befestigung

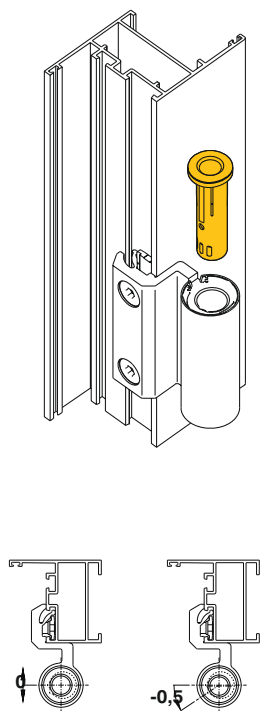
Das Bandteil am Profil einhängen, die Klemmplatte unter das fließgepresste Profil gleiten lassen und dann festschrauben.

(\* Hinweis: Um den Vorgang zu erleichtern, wird bei niedrigen Profilen empfohlen, die Schablone «A» zu benutzen.

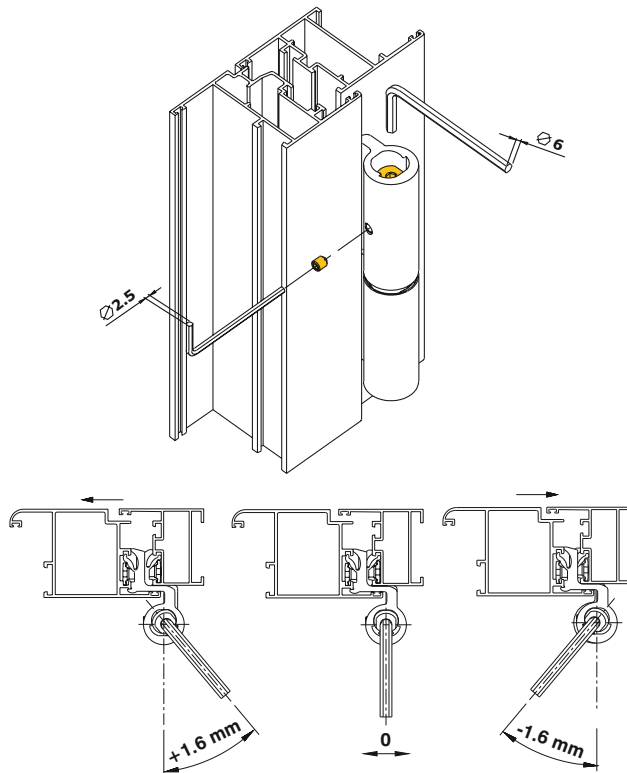


# Verstellung der Bänder SUMMA+ AXIAL

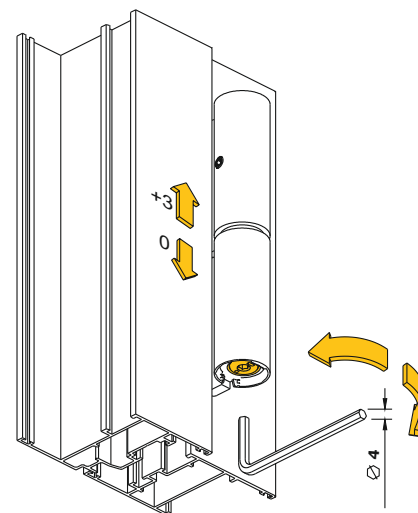
SCHLISSKRAFTVERSTELLUNG  
(0/-0,5 mm)



SEITENVERSTELLUNG  
(+1,6/-1,6 mm)

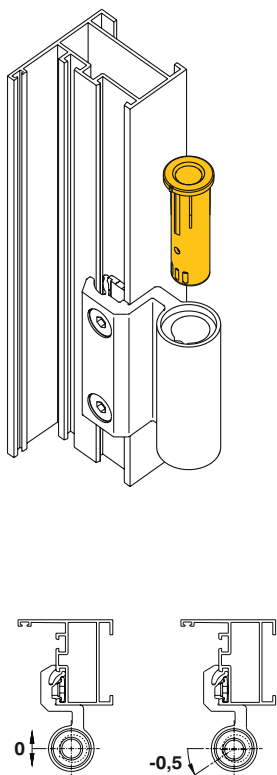


HÖHENVERSTELLUNG  
(+3/-0 mm)

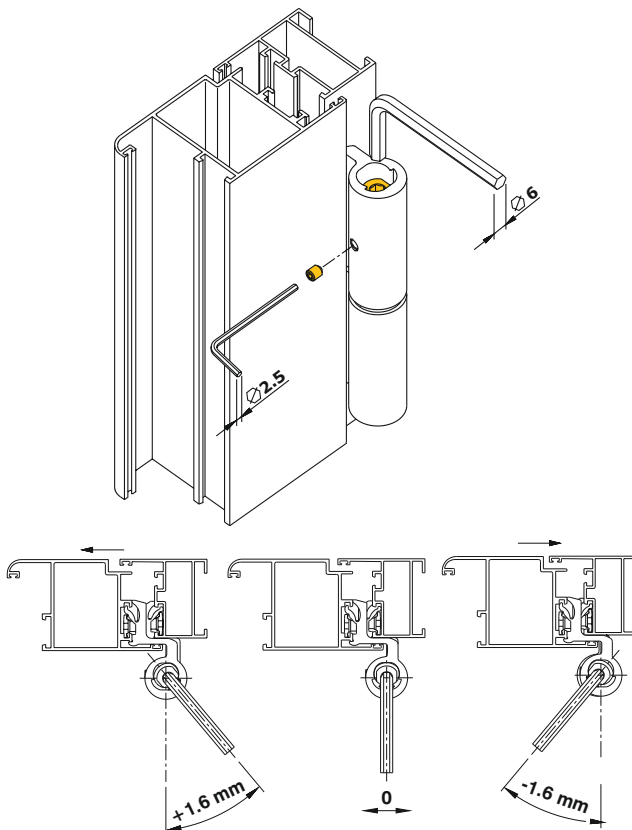


# Verstellung der Bänder SUMMA+ und SUMMA

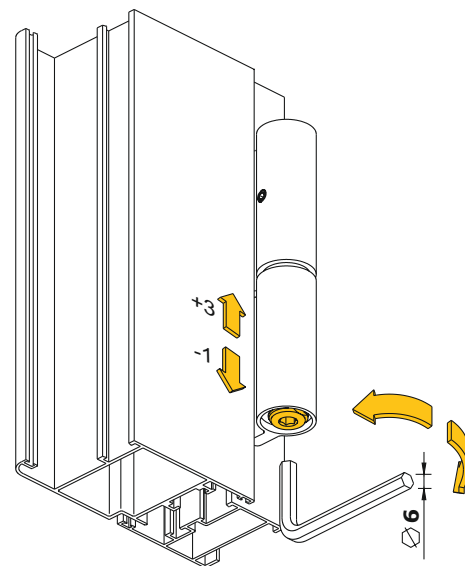
SCHLISSKRAFTVERSTELLUNG  
(0/-0,5 mm)



SEITENVERSTELLUNG  
(+1,6/-1,6 mm)



HÖHENVERSTELLUNG  
(+3/-1 mm)



## Baureihe von Türbändern SUMMA+ AXIAL



Artikel	Beschreibung	St.	Ausführung
<b>1124.70</b>	(patentiert) Justierbares 2-teiliges Klemmband aus Aluminium, Drehpunkt 23.1 mm, 2 Klemmplatten zur Fixierung, 4 Zylinderkopf-Innbusschr. M 6x12 und 1 Gewindestift M 5x6 aus rostfreiem Stahl, 1 Lagerzapfen Ø 10 mm aus Edelstahl vormontiert in Nocken-Gleitbuchse aus schwarz verzinktem Zink-Druck-Guss, 2 Endkappen aus Nylon, 1 selbstschmierende Gleitbuchse aus Nylon und 1 Justierschraube aus Zink-Druck-Guss. Tragkraft: 2 Bänder 100 Kg, 3 Bänder 120 Kg. Für Euro Nut Profile.	20 oder 4	1013, 1015, 1247, 7032, 8017, 8019, 9001, 9005, 9010, 9016, B.SA, BL10, BL25, BR5, BR801, BW21, C, F, GR217, GR50, GR51, GR606, HL, NE, PVD H, PVD X, SILV, WT005, XSD, ZE



Artikel	Beschreibung	St.	Ausführung
<b>1124.73</b>	(patentiert) Justierbares 2-teiliges Klemmband aus Aluminium, Drehpunkt 22.5 mm, 2 Klemmplatten zur Fixierung, 4 Zylinderkopf-Innbusschr. M 6x16 und 1 Gewindestift M 5x6 aus rostfreiem Stahl, 1 Lagerzapfen Ø 10 mm aus Edelstahl vormontiert in Nocken-Gleitbuchse aus schwarz verzinktem Zink-Druck-Guss, 2 Endkappen aus Nylon, 1 selbstschmierende Gleitbuchse aus Nylon und 1 Justierschraube aus Zink-Druck-Guss. Tragkraft: 2 Bänder 100 Kg, 3 Bänder 120 Kg. Für R40 Profile.	20 oder 4	1013, 7035, 8019, 9001, 9005, 9010, BL10, BR5, BR801, BW21, C, F, GR217, GR50, GR51, GR606, HL, NE, PVD H, PVD X, SILV, WT005, XSD, ZE



Artikel	Beschreibung	St.	Ausführung
<b>1124.75</b>	(patentiert) Justierbares 2-teiliges Klemmband aus Aluminium für dritten Flügelrahmen, Drehpunkt 15.8 mm, 2 Klemmplatten zur Fixierung, 4 Zylinderkopf-Innbusschr. M 6x16 und 1 Gewindestift M 5x6 aus rostfreiem Stahl, 1 Lagerzapfen Ø 10 mm aus Edelstahl vormontiert in Nocken-Gleitbuchse aus schwarz verzinktem Zink-Druck-Guss, 2 Endkappen aus Nylon, 1 selbstschmierende Gleitbuchse aus Nylon und 1 Justierschraube aus Zink-Druck-Guss. Tragkraft: 2 Bänder 100 Kg, 3 Bänder 120 Kg. Für Euro Nut und NC International Profile.	20 oder 4	1013, 1015, 1247, 7032, 8017, 8019, 9001, 9005, 9010, 9016, B.SA, BL10, BL25, BR5, BR801, BW21, C, F, GR217, GR50, GR51, GR606, HL, NE, PVD H, PVD X, SILV, WT005, XSD, ZE

## Baureihe von Türbändern SUMMA+



Artikel	Beschreibung	St.	Ausführung
<b>1124.40</b>	(patentiert) Justierbares 2-teiliges Drehband aus Aluminium, Drehpunkt 23.1 mm, 2 Klemmplatten zur Fixierung, 4 Senkschr. mit Innensechskant M 6x12 und 1 Gewindestift M 5x6 aus rostfreiem Stahl, 1 Stift Ø 10 mm aus rostfreiem Stahl vormontiert in Nocken-Gleitbuchse aus schwarz verzinktem Zink-Druck-Guss, 2 Endkappen aus Nylon, 1 selbstschmierende Gleitbuchse und 1 Justierschraube aus Zink-Druck-Guss. Tragkraft: 2 Bänder 100 Kg, 3 Bänder 120 Kg. Für Euro Nut und NC International Profile.	20 oder 4	1013, 1015, 1247, 7032, 8017, 8019, 9001, 9005, 9010, 9016, B.SA, BL10, BL25, BR5, BR801, BW21, C, F, GR217, GR50, GR51, GR606, HL, NE, PVD H, PVD X, SILV, WT005, XSD, ZE



Artikel	Beschreibung	St.	Ausführung
<b>1124.43</b>	(patentiert) Justierbares 2-teiliges Drehband aus Aluminium, Drehpunkt 22.5 mm, 2 Klemmplatten zur Fixierung, 4 Senkschr. mit Innensechskant M 6x12 und 1 Gewindestift M 5x6 aus rostfreiem Stahl, 1 Stift Ø 10 mm aus rostfreiem Stahl vormontiert in Nocken-Gleitbuchse aus schwarz verzinktem Zink-Druck-Guss, 2 Endkappen aus Nylon, 1 selbstschmierende Gleitbuchse und 1 Justierschraube aus Zink-Druck-Guss. Tragkraft: 2 Bänder 100 Kg, 3 Bänder 120 Kg. Für R40 Profile.	20 oder 4	1013, 7035, 8019, 9001, 9005, 9010, BL10, BR5, BR801, BW21, C, F, GR217, GR50, GR51, GR606, HL, NE, PVD H, PVD X, SILV, WT005, XSD, ZE



Artikel	Beschreibung	St.	Ausführung
<b>1124.60</b>	(patentiert) Justierbares 2-teiliges Drehband aus Aluminium für dritten Flügelrahmen, Drehpunkt 15.8 mm, 2 Klemmplatten zur Fixierung, 4 Senkschr. mit Innensechskant M 6x12 und 1 Gewindestift M 5x6 aus rostfreiem Stahl, 1 Stift Ø 10 mm aus rostfreiem Stahl vormontiert in Nocken-Gleitbuchse aus schwarz verzinktem Zink-Druck-Guss, 2 Endkappen aus Nylon, 1 selbstschmierende Gleitbuchse und 1 Justierschraube aus Zink-Druck-Guss. Tragkraft: 2 Bänder 100 Kg, 3 Bänder 120 Kg. Für Euro Nut und NC International Profile.	20 oder 4	1013, 1015, 1247, 7032, 8017, 8019, 9001, 9005, 9010, 9016, B.SA, BL10, BL25, BR5, BR801, BW21, C, F, GR217, GR50, GR51, GR606, HL, NE, PVD H, PVD X, SILV, WT005, XSD, ZE

## Baureihe von Türbändern SUMMA



Artikel	Beschreibung	St.	Ausführung
<b>1124.30</b>	(patentiert) Justierbares 2-teiliges Drehband aus Aluminium, Drehpunkt 16 mm, 2 Klemmplatten mit schneller Montage, 4 Senkschr. mit Innensechskant M 6x12 und 1 Gewindestift M 5x6 aus rostfreiem Stahl, 1 Stift Ø 10 mm aus rostfreiem Stahl vormontiert in Nocken-Gleitbuchse aus schwarz verzinktem Zink-Druck-Guss, 2 Endkappen aus Nylon, 1 selbstschmierende Gleitbuchse und 1 Justierschraube aus Zink-Druck-Guss. Tragkraft: 2 Bänder 100 Kg, 3 Bänder 120 Kg. Für Euro Nut und NC International Profile.	20 oder 4	1013, 1015, 1247, 7032, 8017, 8019, 9001, 9005, 9010, 9016, B.SA, BL10, BL25, BR5, BR801, BW21, C, F, GR217, GR50, GR51, GR606, HL, NE, PVD H, PVD X, SILV, WT005, XSD, ZE
<b>1124.31</b>	Wie 1124.30 aber für Rahmen Kammermaß 10x14,3.	20 oder 4	1013, 1015, 1247, 9005, 9010, B.SA, C, F, GR217, HL, NE, SILV, XSD, ZE
<b>1124.32</b>	Wie 1124.30 aber für Rahmen Kammermaß 12x15.	20 oder 4	1013, 1015, 1247, 9005, 9010, B.SA, C, F, GR217, HL, NE, SILV, XSD, ZE
<b>1124.34</b>	Wie 1124.30 aber mit Drehpunkt 15 mm und für «NC 40 N raggiato» Profile.	20 oder 4	1013, 9005, 9010, BL10, BR5, BR801, C, F, GR217, GR606, HL, NE, SILV, XSD, ZE
<b>1124.36</b>	Wie 1124.30 aber mit Drehpunkt 14.5 mm und für «All.co 5 sormonto» Profile.	20 oder 4	1013, 9001, 9005, 9010, BL10, BR5, BW21, C, F, GR217, HL, NE, PVD H, PVD X, SILV, XSD, ZE



Artikel	Beschreibung	St.	Ausführung
<b>1124.33</b>	(patentiert) Justierbares 2-teiliges Drehband aus Aluminium, Drehpunkt 15.5 mm, 2 Klemmplatten mit schneller Montage, 4 Senkschr. mit Innensechskant M 6x12 und 1 Gewindestift M 5x6 aus rostfreiem Stahl, 1 Stift Ø 10 mm aus rostfreiem Stahl vormontiert in Nocken-Gleitbuchse aus schwarz verzinktem Zink-Druck-Guss, 2 Endkappen aus Nylon, 1 selbstschmierende Gleitbuchse und 1 Justierschraube aus Zink-Druck-Guss. Tragkraft: 2 Bänder 100 Kg, 3 Bänder 120 Kg. Für R40 Profile.	20 oder 4	1013, 7035, 8019, 9001, 9005, 9010, BL10, BR5, BR801, BW21, C, F, GR217, GR50, GR51, GR606, HL, NE, PVD H, PVD X, SILV, WT005, XSD, ZE
<b>1124.35</b>	Wie 1124.33 aber für R50 Profile.	20 oder 4	1013, 9001, 9005, 9010, BL10, BR5, BW21, C, F, GR217, HL, NE, PVD H, PVD X, SILV, XSD, ZE

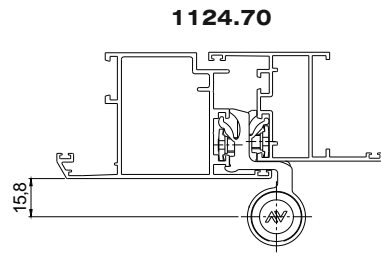
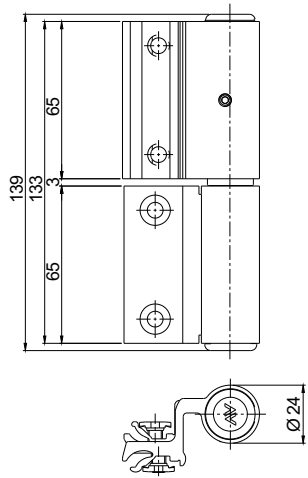


Artikel	Beschreibung	St.	Ausführung
<b>1124.50</b>	(patentiert) Justierbares 2-teiliges Drehband aus Aluminium für dritten Flügelrahmen, Drehpunkt 15.8 mm, 2 Klemmplatten mit schneller Montage, 4 Senkschr. mit Innensechskant M 6x12 und 1 Gewindestift M 5x6 aus rostfreiem Stahl, 1 Stift Ø 10 mm aus rostfreiem Stahl vormontiert in Nocken-Gleitbuchse aus schwarz verzinktem Zink-Druck-Guss, 2 Endkappen aus Nylon, 1 selbstschmierende Gleitbuchse und 1 Justierschraube aus Zink-Druck-Guss. Tragkraft: 2 Bänder 100 Kg, 3 Bänder 120 Kg. Für Euro Nut und NC International Profile.	20 oder 4	1013, 6005, 8017, 8019, 9001, 9005, 9010, B.SA, BL10, BR5, BR801, C, F, GR217, GR50, GR51, GR606, HL, NE, PVD H, PVD X, SILV, WT005, XSD, ZE

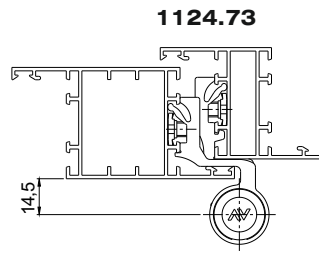


Artikel	Beschreibung	St.	Ausführung
<b>1124.51</b>	(patentiert) Justierbares 2-teiliges Drehband aus Aluminium für dritten Flügelrahmen, Drehpunkt 15 mm, 2 Klemmplatten mit schneller Montage, 4 Senkschr. mit Innensechskant M 6x12 und 1 Gewindestift M 5x6 aus rostfreiem Stahl, 1 Stift Ø 10 mm aus rostfreiem Stahl vormontiert in Nocken-Gleitbuchse aus schwarz verzinktem Zink-Druck-Guss, 2 Endkappen aus Nylon, 1 selbstschmierende Gleitbuchse und 1 Justierschraube aus Zink-Druck-Guss. Tragkraft: 2 Bänder 100 Kg, 3 Bänder 120 Kg. Für R40 Profile.	20 oder 4	1013, 8019, 9001, 9005, 9010, BL10, BR5, BR801, C, F, GR217, HL, NE, PVD X, SILV, XSD, ZE

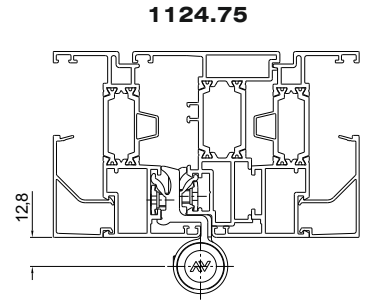
Türbänder SUMMA+ AXIAL



1124.70

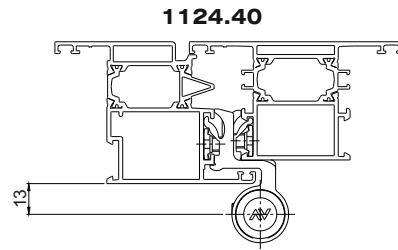
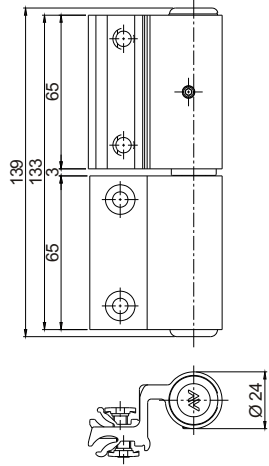


1124.73

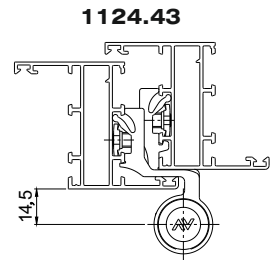


1124.75

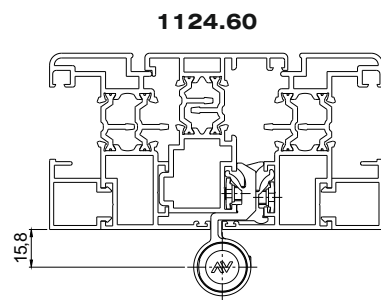
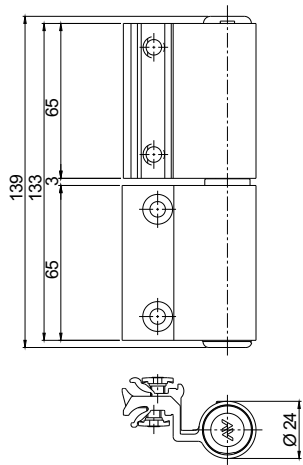
Türbänder SUMMA+



1124.40

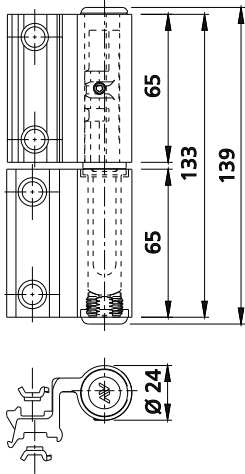


1124.43

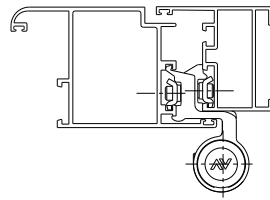


1124.60

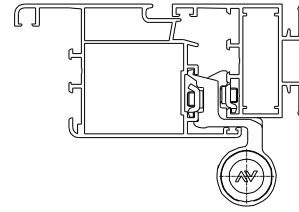




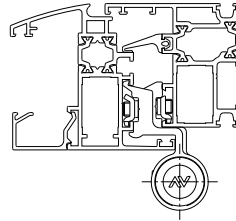
1124.30



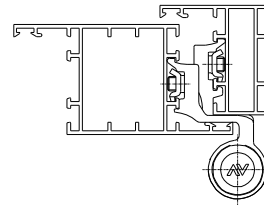
1124.31



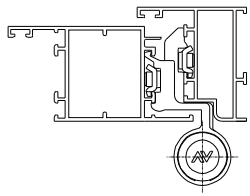
1124.32



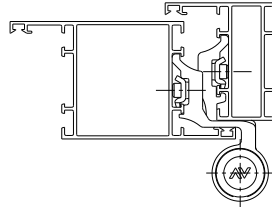
1124.33



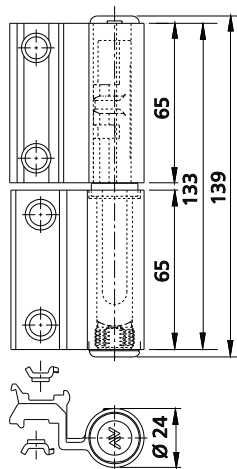
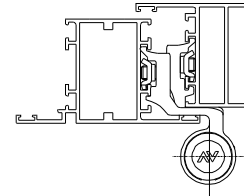
1124.34



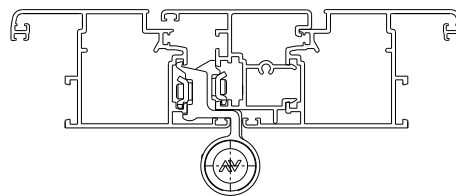
1124.35



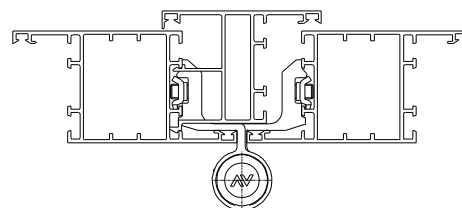
1124.36



1124.50



1124.51





Savio S.p.A.

Via Torino, 25 (s.s. 25) - 10050 Chiusa S. Michele (TO)

tel. +39 011 964 3464 - fax +39 011 964 3474

[www.savio.it](http://www.savio.it) - [export@savio.it](mailto:export@savio.it)