

## SLIDEART TS

### Nuevo sistema de corredera paralela

#### CARACTERÍSTICAS PRINCIPALES:

- soporte: 100 kg y 150 kg
- dimensiones de la hoja: ANCH. = 700 mm - 1700 mm ALT. = 850 mm - 2700 mm
- distancia interior: 7 ÷ 12 mm
- alcance de los carros: 133 mm
- para todos los perfiles
- armonioso diseño de las coberturas y tapones
- máxima libertad en los acabados
- mecanizados simplificados;
- tornillería Torx en acero inox;
- cierres con sistema tradicional y con sistema de pletina telescópica
- regulaciones sencillas y amplias
- superada la prueba según la norma UNI EN 13126-17 25.000 CICLOS (clase 5)

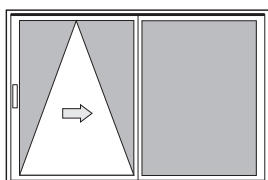


2401.1  
2401.2

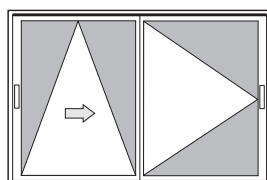
2406/1100  
2406/1400  
2406/1700

#### VENTANAS REALIZABLES:

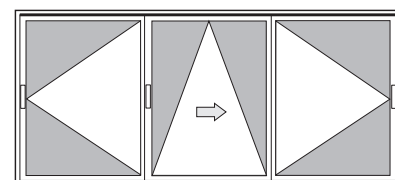
Gracias a la **versatilidad** del producto es muy amplia la gama de ventanas que se pueden realizar.



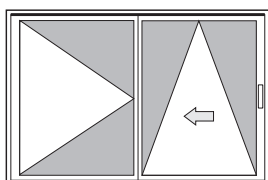
Ej.: corredera izda. con lateral fijo



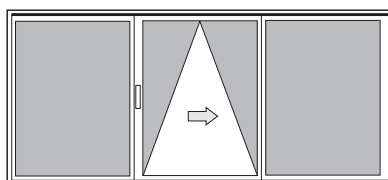
Ej.: corredera izda. con hoja practicable lateral



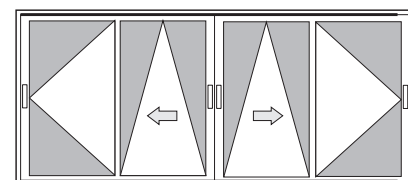
Ej.: corredera izda. y hojas practicable laterales



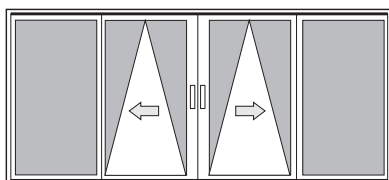
Ej.: corredera dcha. con hoja practicable lateral



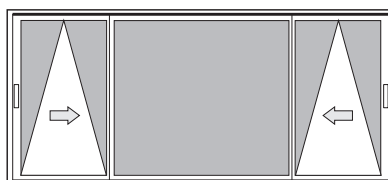
Ej.: corredera izda. con laterales fijos



Ej.: corredera izda. y dcha. con 2 hojas practicable



Ej.: corredera izda. y dcha. con laterales fijos



Ej.: corredera izda. y dcha. con central fijo

## SLIDEART TS

Nuevo sistema de corredera paralela

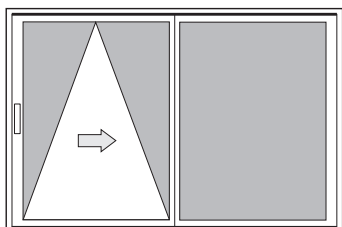
2401.1  
2401.2

2406/1100  
2406/1400  
2406/1700

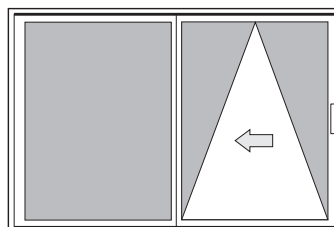
### CONFIGURACIONES DE CARROS, GUÍAS y COBERTURAS

Los carros están a disposición en dos versiones: izquierda y derecha.

Las guías y las coberturas están confeccionadas en kits de 3 anchuras diferentes en base a la anchura máxima realizable de la hoja. Los kits son ambidiestros, la parada de la hoja del lado opuesto a la cremona está premontada a la IZDA. y es fácilmente reversible.



Ej.: corredera izda. con lateral fijo



Ej.: corredera dcha. con lateral fijo

El producto Slideart TS está disponible con los siguientes acabados:

ARTÍCULO	NOMBRE	DESCRIPCIÓN	ACABADO ESTÁNDAR	PIEZAS/CONF.
2401.701	SLIDEART TS	Kit soportes de refuerzo	1013, 9005, 9010, BL10, C, SILV	1
2406/1100	SLIDEART TS	Guías y coberturas (ANCH. = de 700 a 1100)	1013, 9005, 9010, BL10, C, F, NE, SILV, ZE	1
2406/1400	SLIDEART TS	Guías y coberturas (ANCH. = de 1101 a 1400)	1013, 9005, 9010, BL10, C, F, NE, SILV, ZE	1
2406/1700	SLIDEART TS	Guías y coberturas (ANCH. = de 1401 a 1700)	1013, 9005, 9010, BL10, C, F, NE, SILV, ZE	1

La versión en bruto (C) se realiza para permitir la personalización en cualquier acabado.

DESCRIPCIÓN	ARTÍCULO	DIMENSIONES DE LA HOJA			
		L	700 ÷ 1100	1101 ÷ 1400	1401 ÷ 1700
		H	850 ÷ 2700	850 ÷ 2700	850 ÷ 2700
Kit de carros izquierdos	2401.1	1	1	1	
Kit de carros derechos	2401.2				
Guías y coberturas	2406/1100	1			
	2406/1400		1		
	2406/1700			1	

## SLIDEART TS

Nuevo sistema de corredera paralela

2401.1  
2401.2

2406/1100  
2406/1400  
2406/1700

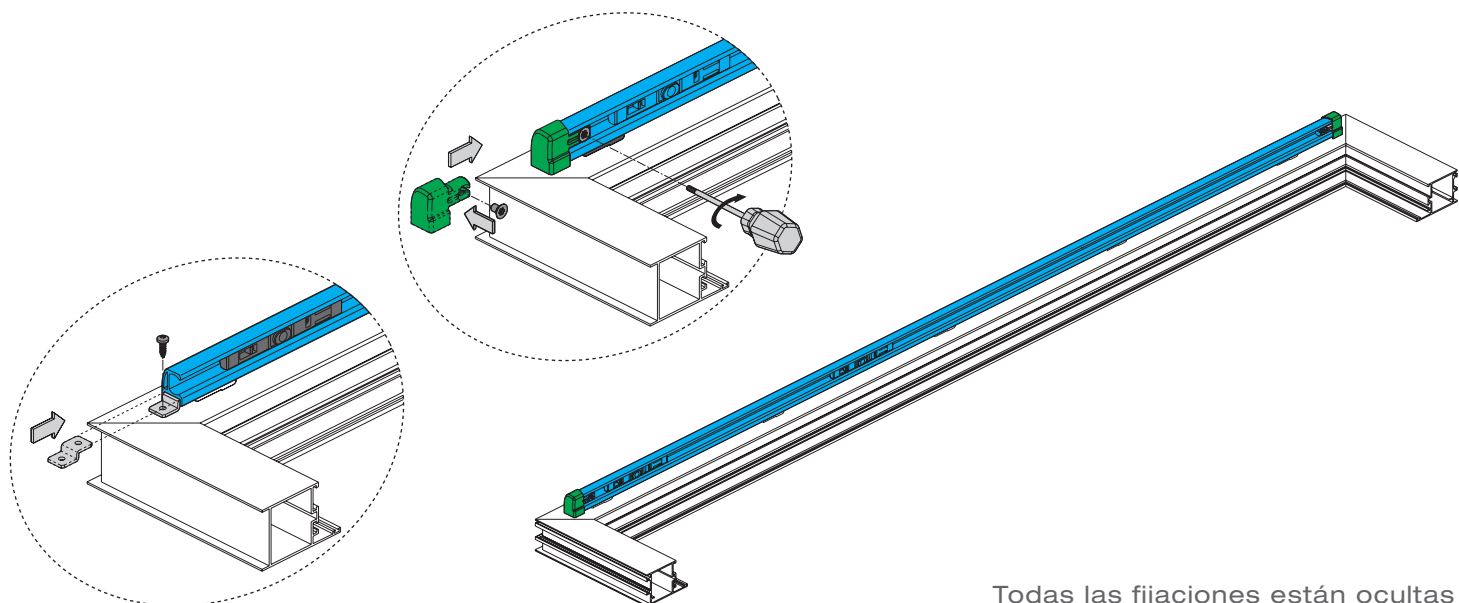
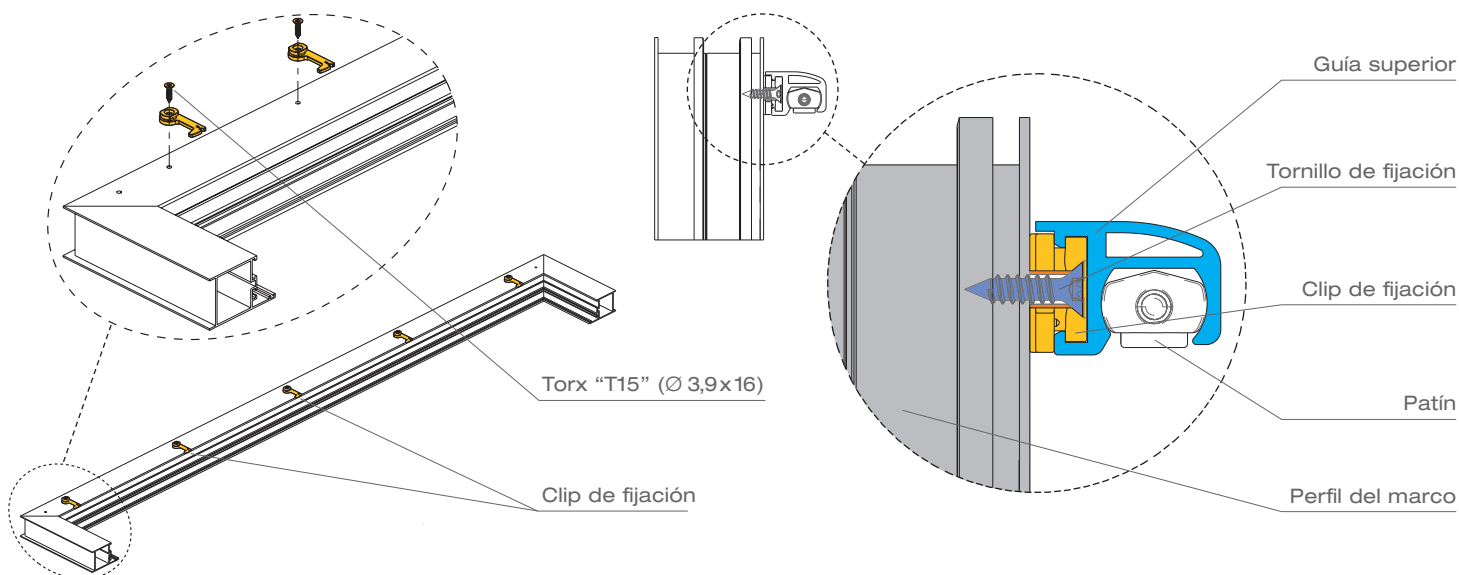
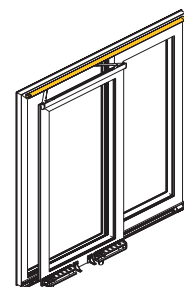
### GUÍAS SUPERIORES DEL MARCO:

La guía superior del marco está fijada con **clips especiales de nylon reforzado** que se encastran en la parte posterior de la misma guía simplemente girándoles.

La ventaja para el cliente es de **orden estético** porque la fijación está oculta y no hay tornillos a la vista.

Además, no se ha practicado ningún taladro sobre la guía, lo que permite lacarla con polvo de **cualquier acabado** como un cualquier perfil de aluminio. Los tapones laterales son de zamac y por lo tanto pueden ser lacados exactamente del mismo acabado que la guía.

Estas innovaciones exclusivas han simplificado los mecanizados eliminando la posibilidad de errores.



Todas las fijaciones están ocultas

## SLIDEART TS

Nuevo sistema de corredera  
paralela

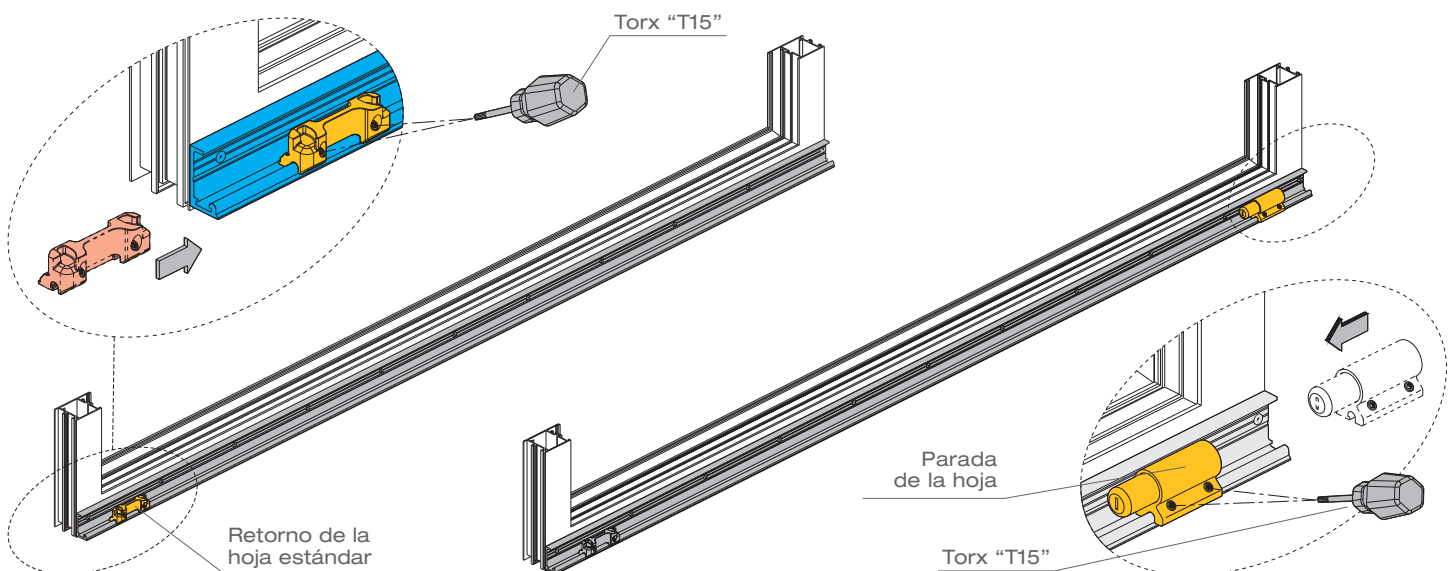
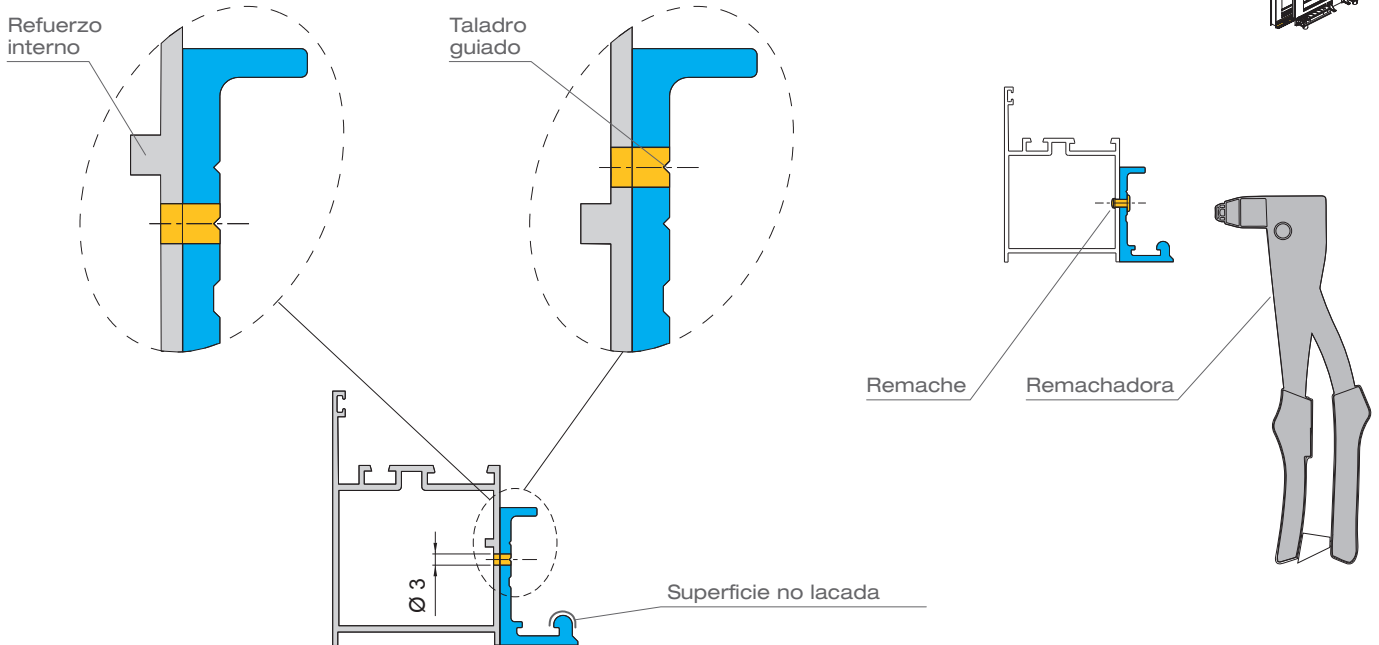
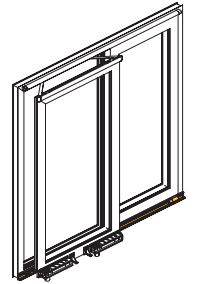
2401.1  
2401.2

2406/1100  
2406/1400  
2406/1700

### GUÍA INFERIOR DEL MARCO:

La guía inferior está realizada en aluminio extruido lacada como elegido para enmascarar la parte deslizante. De esta manera hay la total libertad en los acabados manteniendo una fluidez del **desplazamiento óptima**.

Además, la **colocación es muy rápida** gracias al uso de plantillas.



## SLIDEART TS

Nuevo sistema de corredera paralela

2401.1  
2401.2

2406/1100  
2406/1400  
2406/1700

### GUÍA SUPERIOR DE LA HOJA:

La guía superior de la hoja es de aluminio extruido y sin mecanizados para un acabado a elección. La guía se fija mediante la aleta del perfil de la hoja en una ranura que deja libre el posicionamiento de los agujeros.

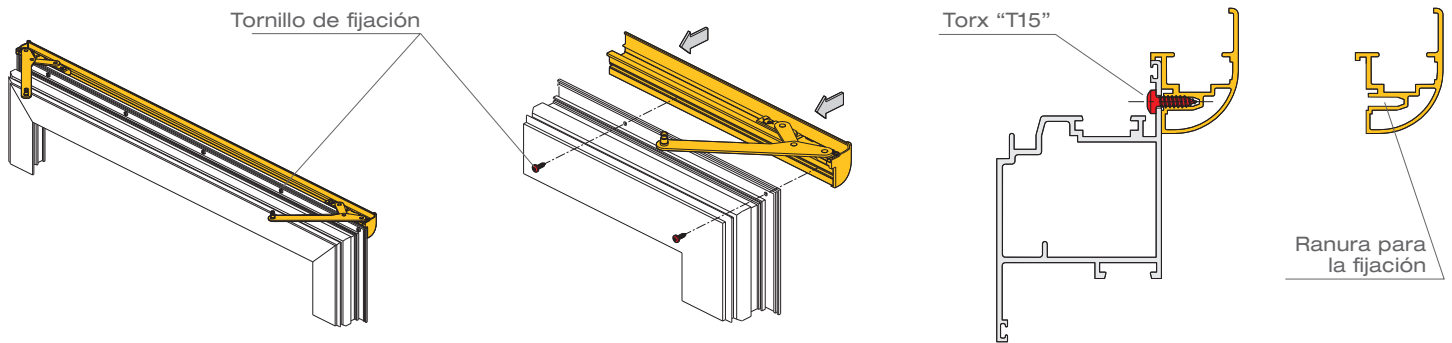
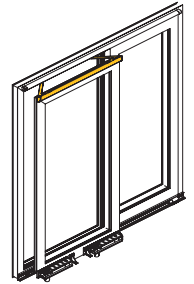
A las 2 extremidades se introducen los compases espaciadores conectados a los patines deslizantes.

Estos compases contienen las **innovaciones técnicas** más importantes:

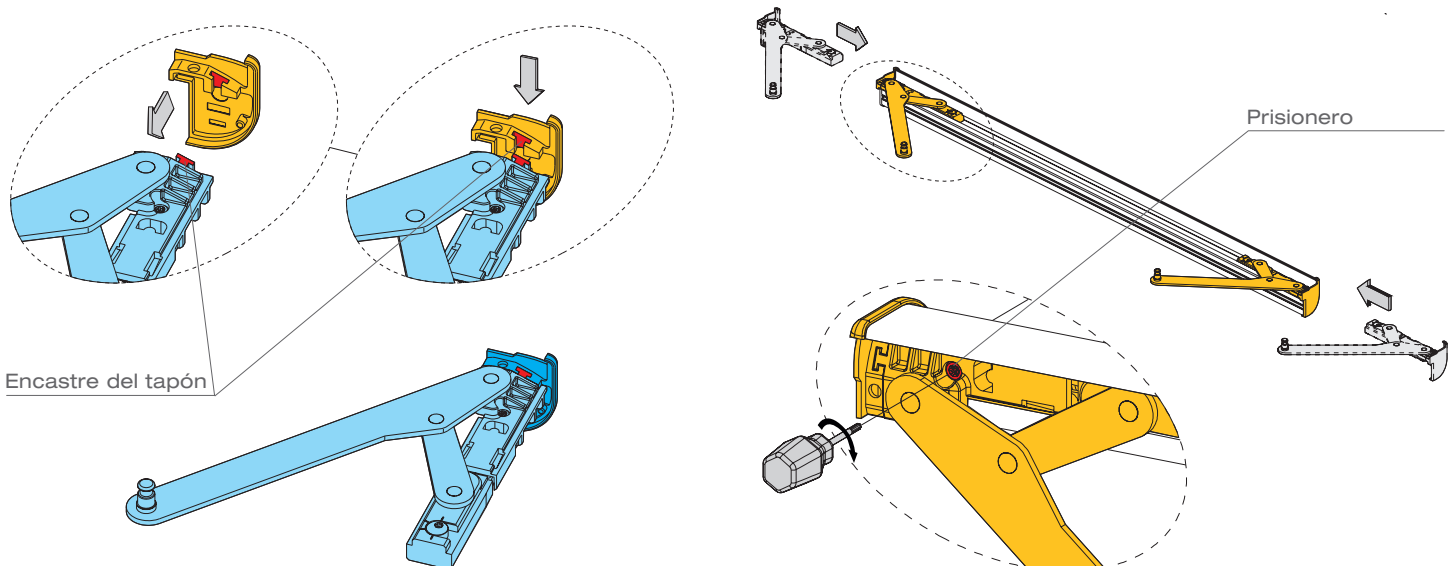
- siendo independientes y contrapuestos, siempre están colocados en el extremo de la hoja y por lo tanto hacen que sea más estable la posición de la hoja en la abertura.
- el muelle de doble acción que facilita la apertura de la hoja empujándola y manteniéndola abierta durante el deslizamiento y la fase de apertura en abatible.

En la fase de cierre, la hoja es empujada con el fin de alinear los puntos de cierre y facilitar su inserción.

El resultado estético es muy agradable ya que todas las fijaciones y los tornillos están ocultos.



Para completar las guías superiores se aplican los tapones de zamac lacado. Su función es ocultar lateralmente el mecanismo superior y posicionar y detener los compases por medio de un encastre. Los tapones están lacados con polvo y todas las fijaciones y tornillos están ocultos.



## SLIDEART TS

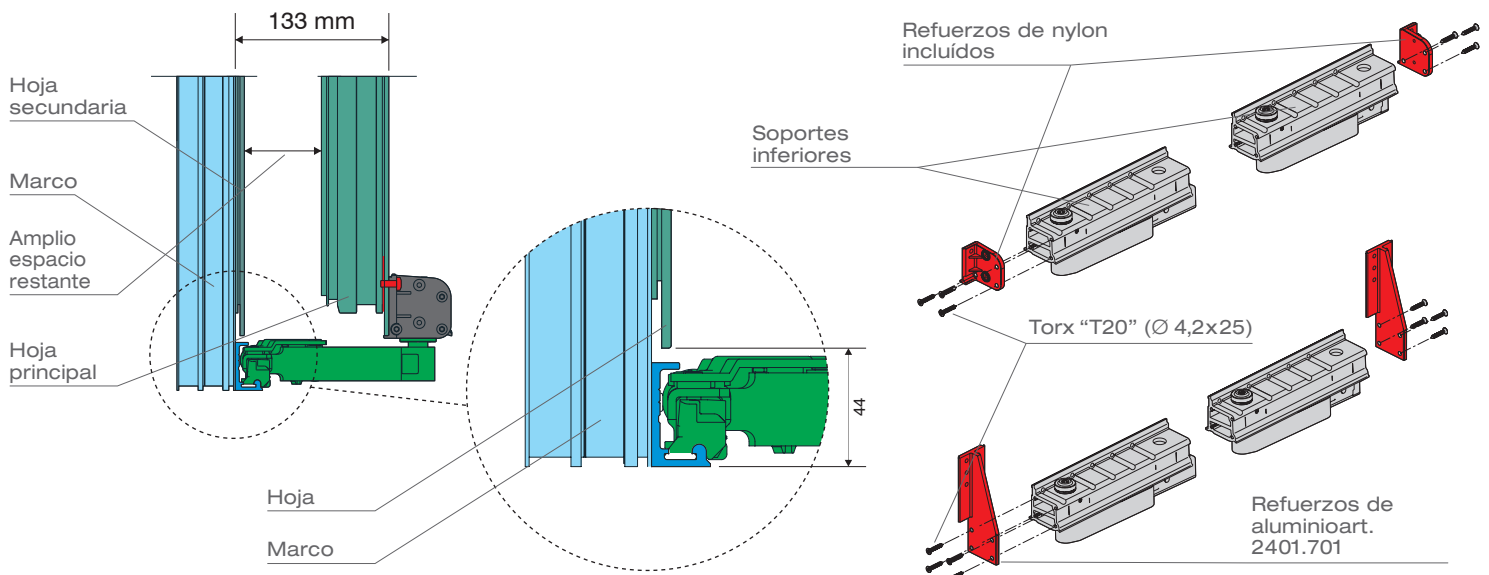
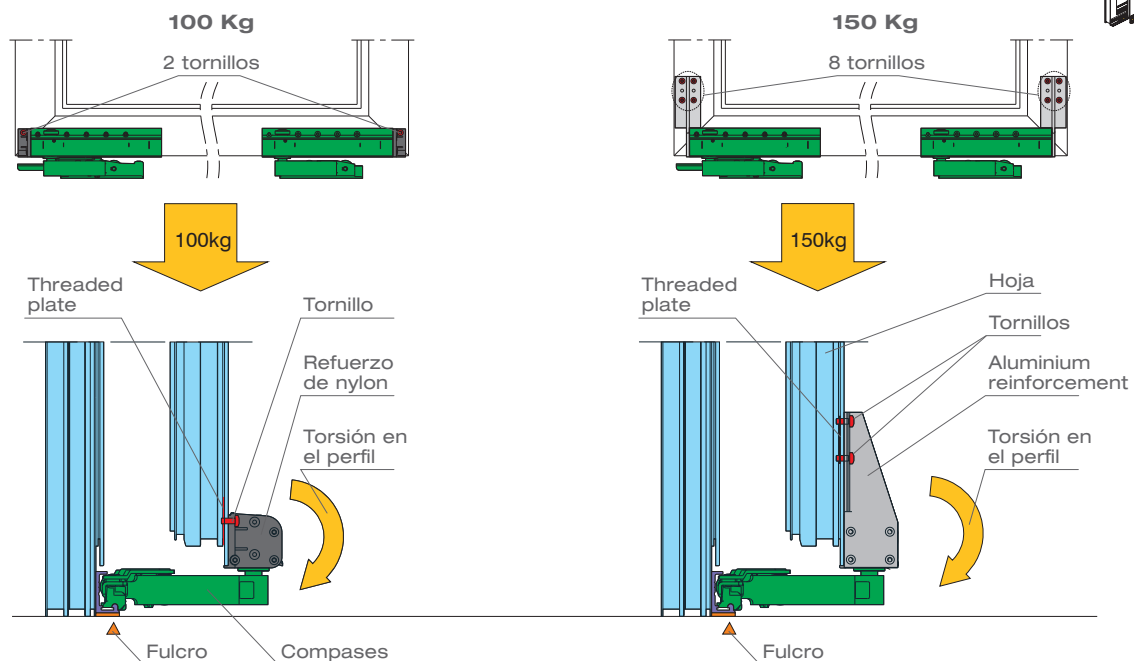
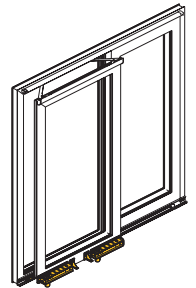
Nuevo sistema de corredera paralela

2401.1  
2401.2

2406/1100  
2406/1400  
2406/1700

### CARROS INFERIORES:

Los carros inferiores están montados sobre dos levas de aluminio extruido. Cada carro posee dos ruedas con el fin de minimizar el roce del desplazamiento en el caso de hojas muy pesadas. Los materiales de las ruedas han sido estudiados para durar y conservar su forma incluso durante largos periodos de desuso. Los ejes y las ruedas están montados sobre cojinetes de bolas. La versión estándar (100 kg) incluye 2 refuerzos de nylon con 2 tornillos en el montante; en cambio los tornillos de fijación del refuerzo en aluminio de 150 kg resultan nada menos que 8.



## SLIDEART TS

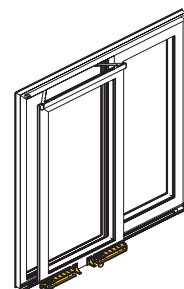
Nuevo sistema de corredera paralela

2401.1  
2401.2

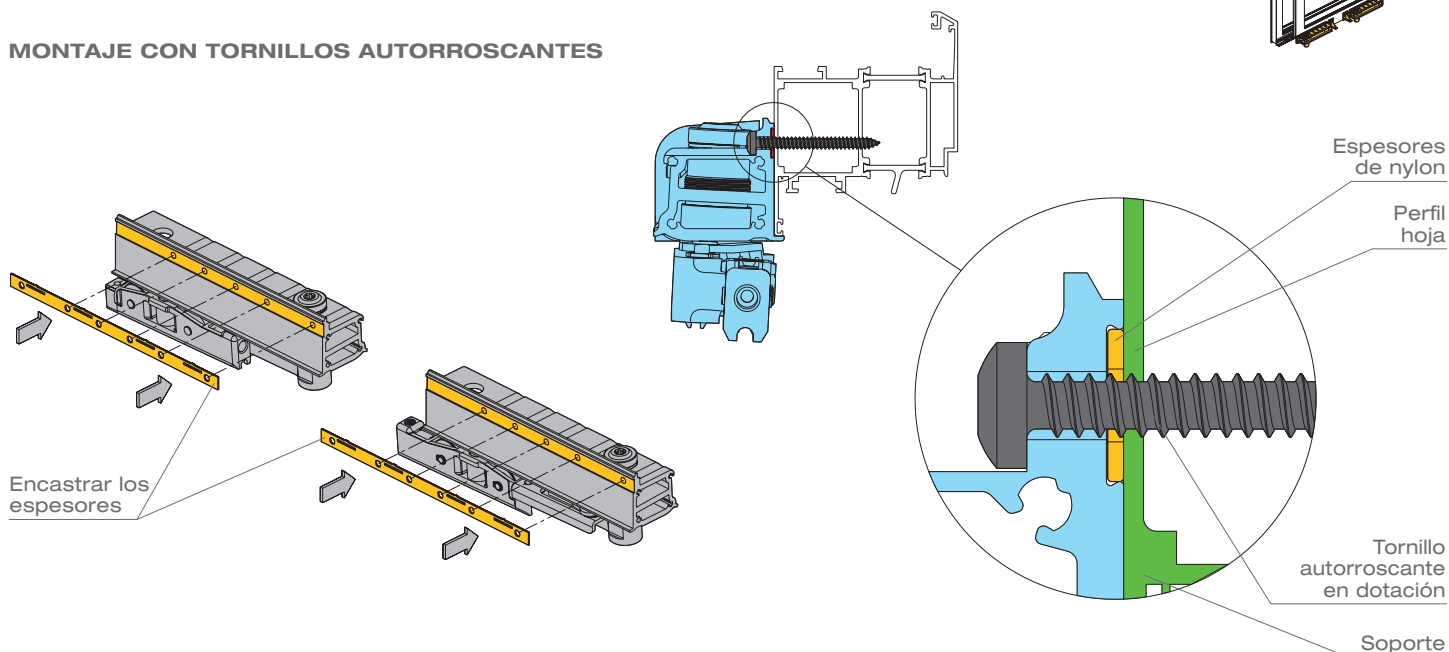
2406/1100  
2406/1400  
2406/1700

### CARROS INFERIORES:

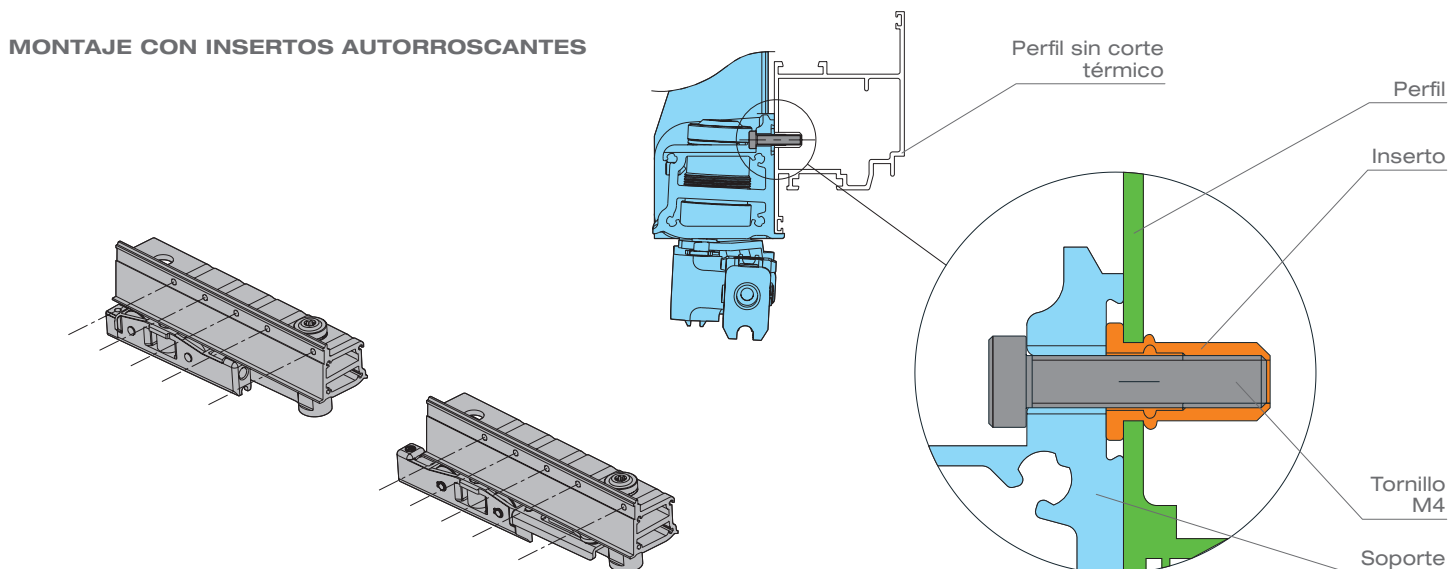
Para la fijación se aconseja el utilizo de los tornillos en el caso de **perfiles de rotura de puente térmico**. Para los perfiles sin corte térmico se aconseja usar insertos roscados.



#### MONTAJE CON TORNILLOS AUTORROSCANTES



#### MONTAJE CON INSERTOS AUTORROSCANTES



## SLIDEART TS

Nuevo sistema de corredera paralela

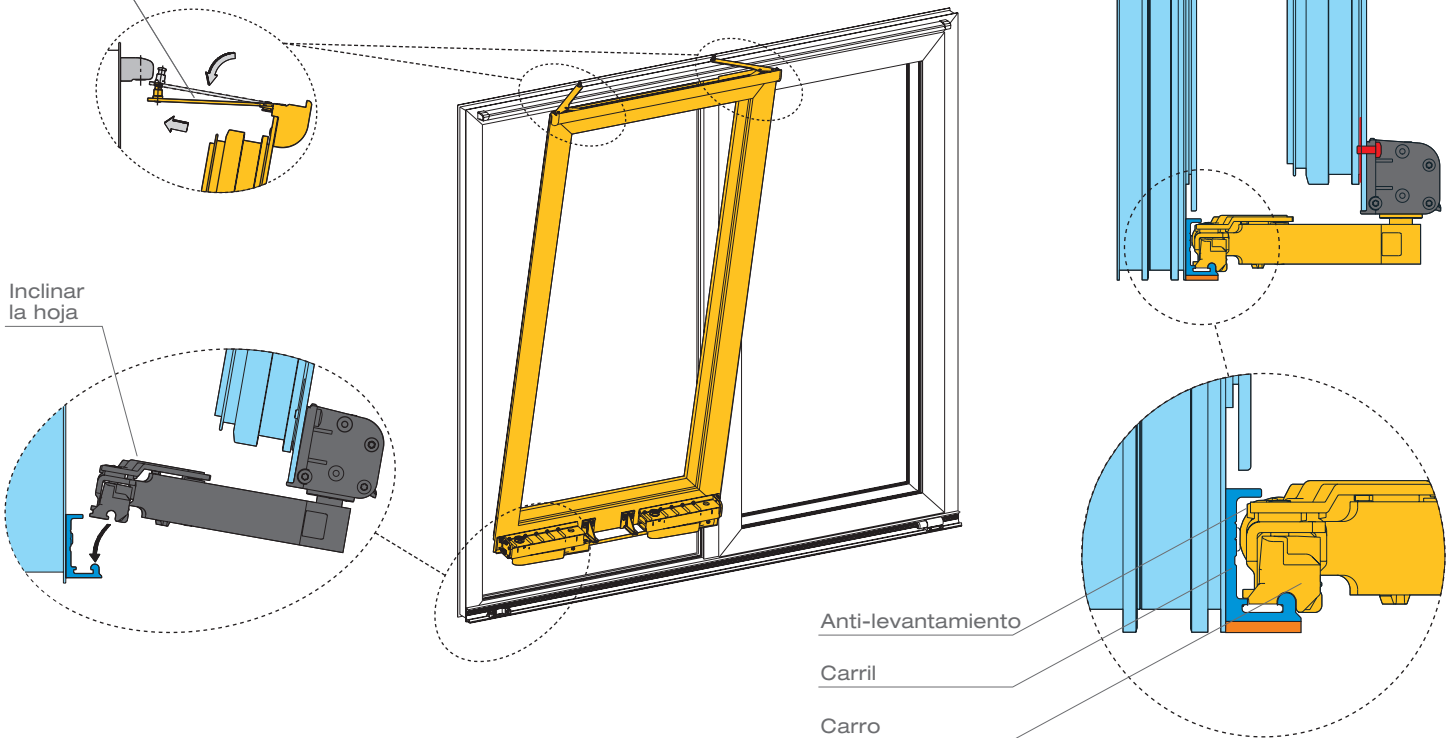
2401.1  
2401.2

2406/1100  
2406/1400  
2406/1700

### MONTAJE HOJA/MARCO

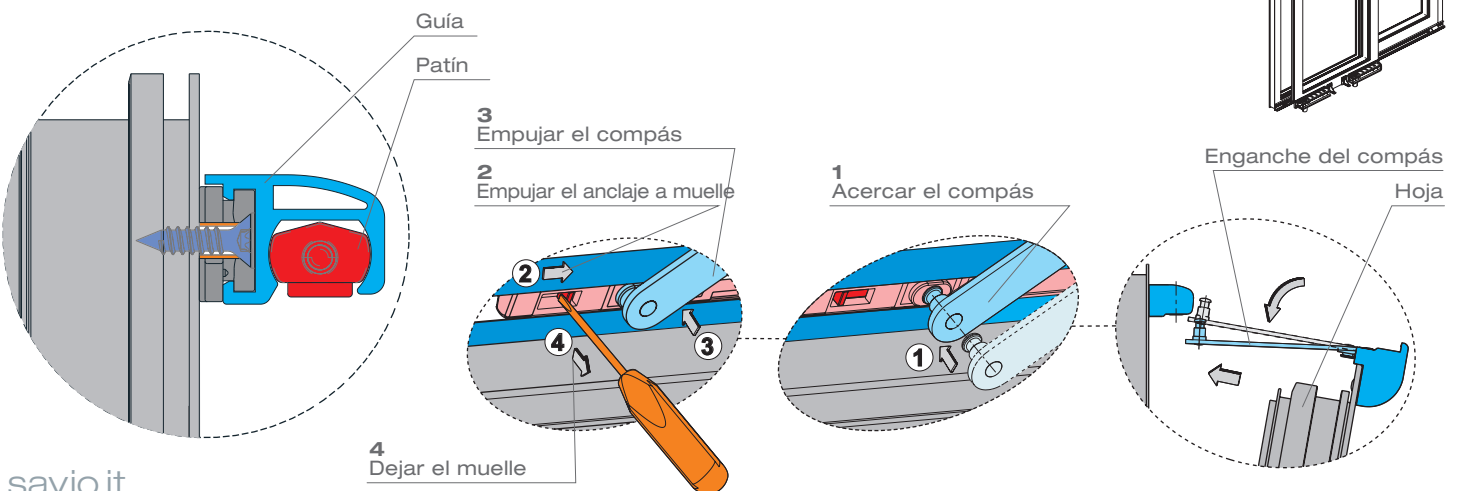
Enganchar los compases

Inclinar la hoja



### ENGANCHE A LA GUÍA SUPERIOR

Los compases superiores se encastran en los patines que deslizan por la guía. Los patines, de zamak cincado blanco y nylon, tienen una forma particular que favorece el deslizamiento y la seguridad.





## SLIDEART TS

Nuevo sistema de corredera  
paralela

2401.1  
2401.2

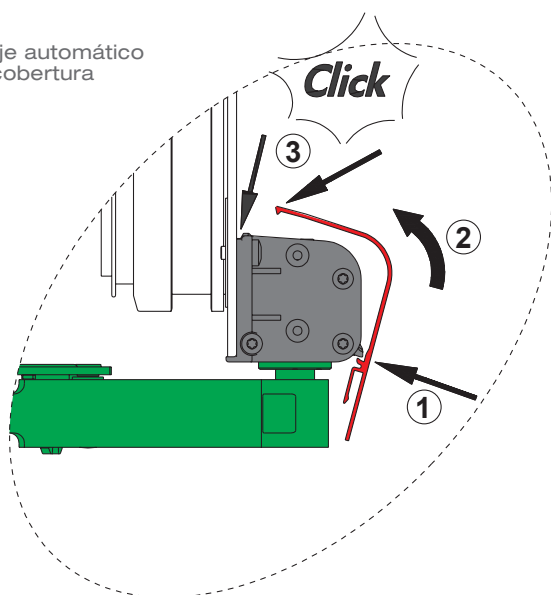
2406/1100  
2406/1400  
2406/1700

### TAPONES Y COBERTURAS

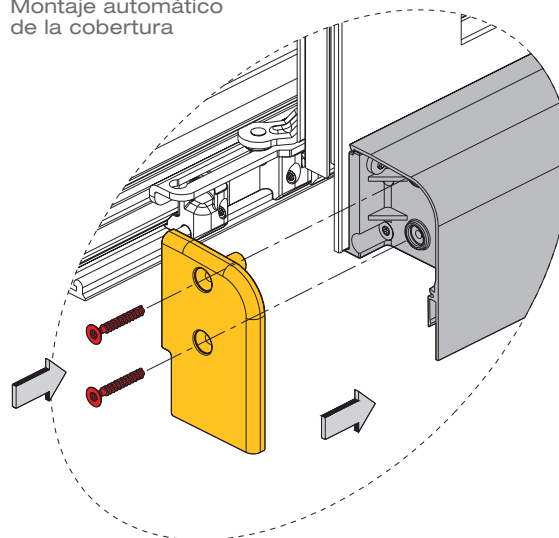
Los tapones laterales y las coberturas son de metal y pueden lacarse con polvo dándole un toque estéticamente uniforme y muy agradable.

#### HASTA 100 KG

Montaje automático  
de la cobertura

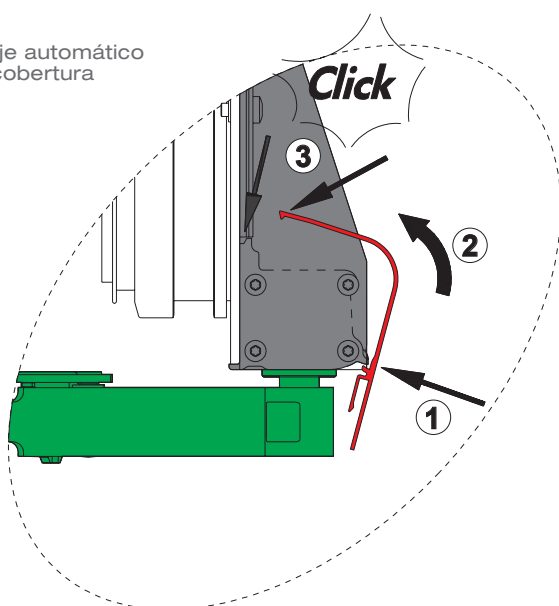


Montaje automático  
de la cobertura

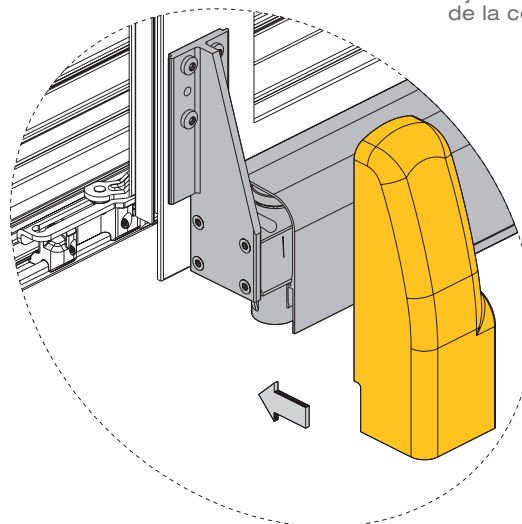


#### HASTA 150 KG

Montaje automático  
de la cobertura



Montaje automático  
de la cobertura



## SLIDEART TS

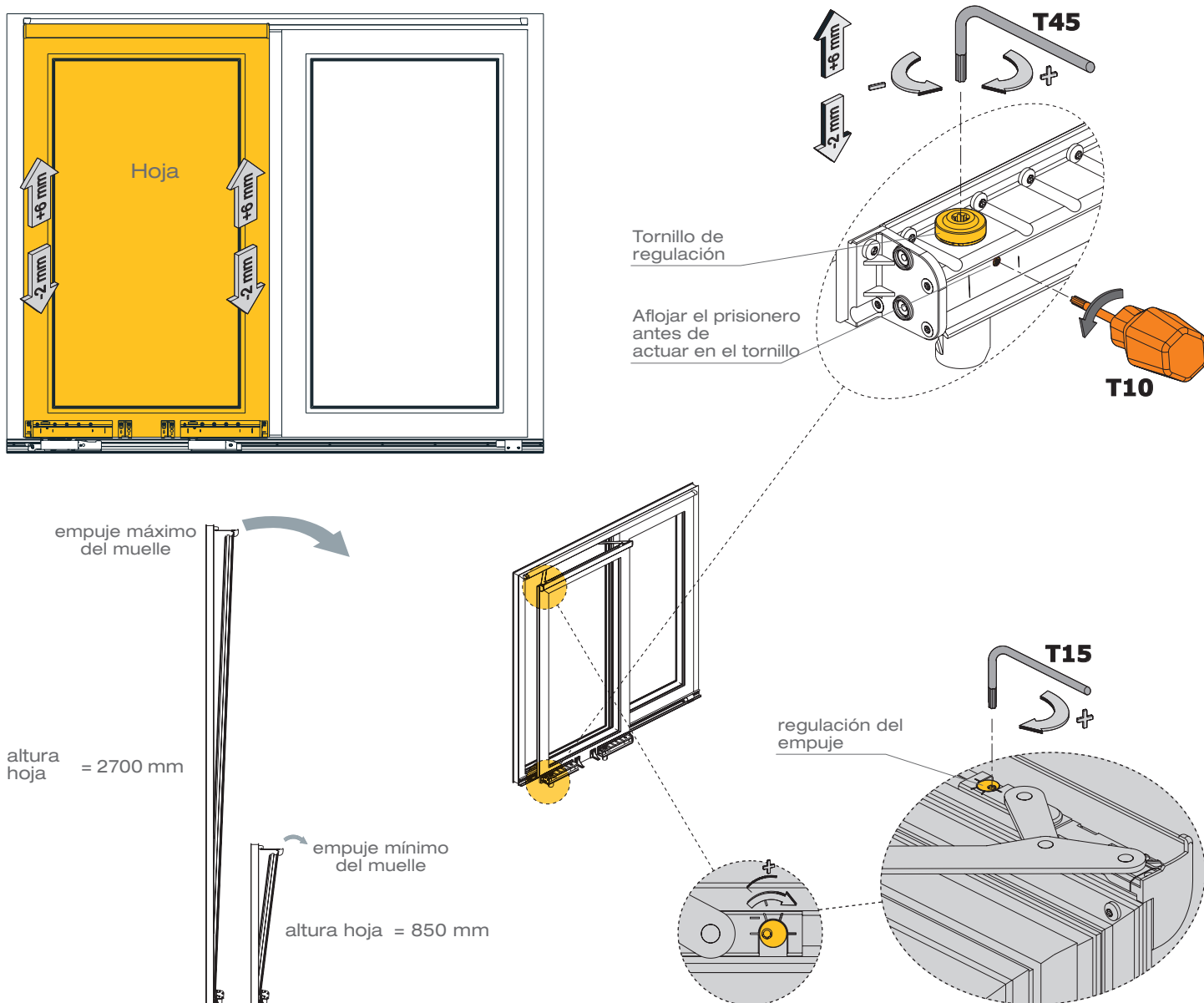
Nuevo sistema de corredera paralela

2401.1  
2401.2

2406/1100  
2406/1400  
2406/1700

### REGULACIONES

Para garantizar la continuidad de contacto entre las juntas y el perfil es necesario que la hoja y el marco estén perfectamente alineados, de consecuencia, es necesario realizar regulaciones después de la instalación. El intervalo de la regulación vertical es desde -2 mm hasta +6 mm.



El kit **SLIDEART TS** puede ser aplicado con alturas de hojas que van desde 850 hasta 2.700 mm y con soportes que pueden ser muy bajos, pero también hasta 150 kg.

En el caso de hojas muy altas y pesadas, el ángulo de apertura será más pequeño y las hojas tendrán a cerrarse, mientras que con las hojas muy bajas, el ángulo de apertura será mayor y la fuerza necesaria para mantener abierta la hoja será menor.

Es importante ajustar la fuerza del muelle (la fuerza se puede regular en 4 niveles).

## SLIDEART TS

Nuevo sistema de corredera paralela

2401.1  
2401.2

2406/1100  
2406/1400  
2406/1700

### COBERTURA ADICIONAL:

En las instalaciones de ventanas sobre el alféizar se puede ver parte de los carros. Por esta razón ha sido desarrollada una cobertura adicional para aplicar en la parte inferior de la cobertura estándar que permite el ocultamiento de los carros.

