



Crémones, poignées quart de tour et accessoires pour O.B.

329



- ARIANNA
- MANON
- GIOCONDA
- MONO

Page 330-342

Page 332-343

Page 341

Page 345

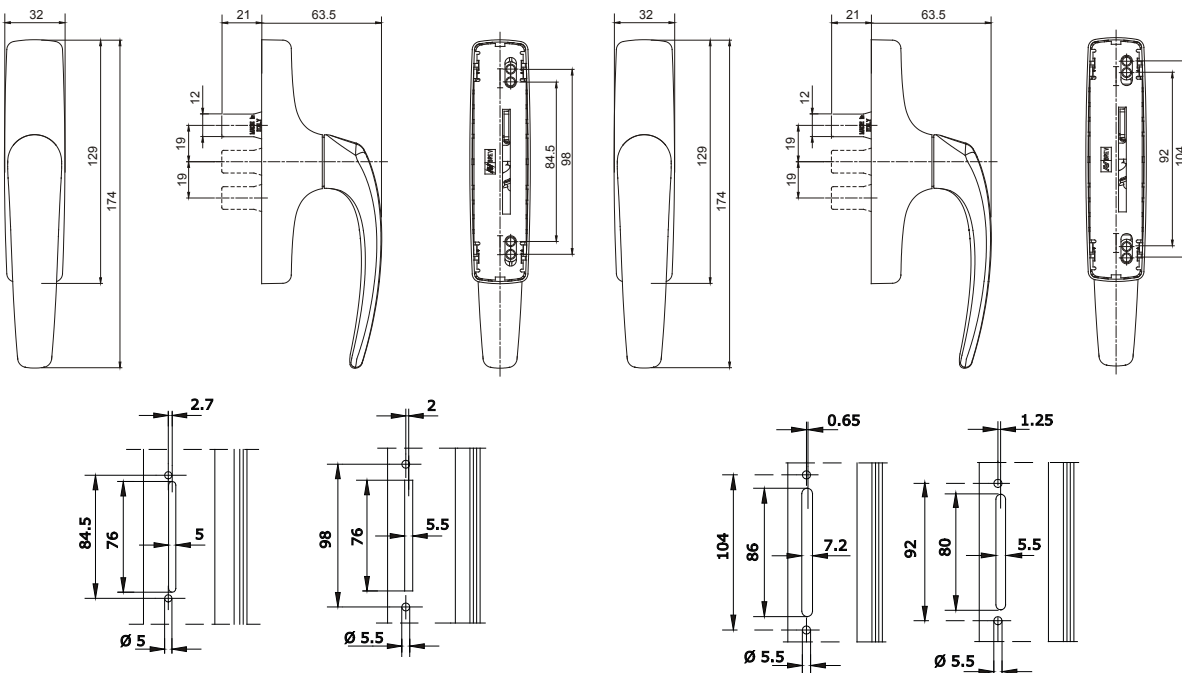


868.1-868.2

ref.	description	finitions	pz.
868.1	(breveté) Crémone pour oscillo-battant en zamak, entraxe 84,5-98 mm, 2 vis TORX® (T15) à tête cylindrique plate M5x13 en acier inox.	1013, 1015, 7035M, 7047, 8017, 8019, 9001, 9005, 9010, B.MA, B.SA, BL10, BR5, BR801, GR217, GREY, PVD H, PVD X, SILV	5
868.2	(breveté) Crémone pour oscillo-battant en zamak, entraxe 92-104 mm, 2 vis TORX® (T15) à tête cylindrique plate M5x13 en acier inox.	1013, 1015, 8017, 8019, 9001, 9005, 9010, 9016, B.MA, B.SA, BL10, BR5, BR801, GR217, GR51, GREY, PVD H, PVD X, SILV	5

Crémones, poignées quart de tour et accessoires pour O.B.

330 Arianna



868.1

868.2

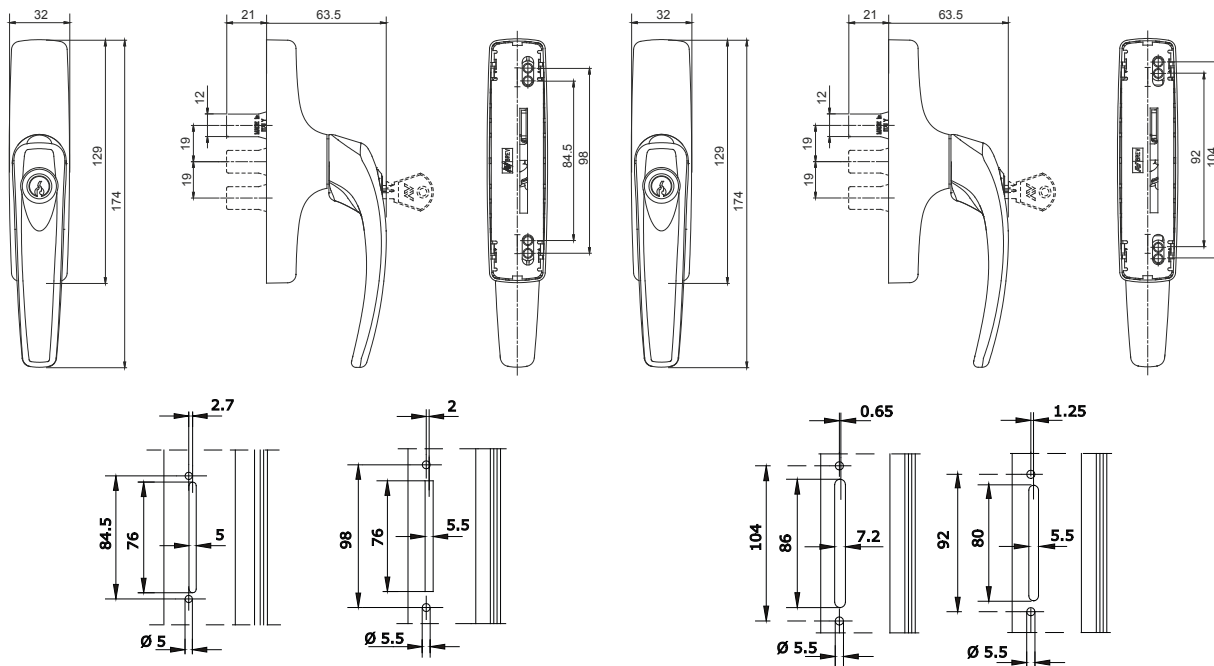


868.753-868.754

ref.	description	finitions	pz.
868.753	(breveté) Crémone pour oscillo-battant en zamak, avec cylindre de sûreté (s'ouvrant), entraxe 84,5-98 mm, 2 vis TORX® (T15) à tête cylindrique plate M5x13 en acier inox. Finitions PVD X, PVD H conditionnement 5 pz.	1013, 1015, 7035M, 8017, 8019, 9001, 9005, 9010, B.SA, BL10, BR5, BR801, GR217, GREY, SILV	5
868.754	(breveté) Crémone pour oscillo-battant en zamak, avec cylindre de sûreté (s'ouvrant), entraxe 92-104 mm, 2 vis TORX® (T15) à tête cylindrique plate M5x13 en acier inox. Finitions PVD X, PVD H conditionnement 5 pz.	1013, 1015, 8017, 8019, 9001, 9005, 9010, B.SA, BL10, BR5, BR801, GR217, GREY, SILV	5

Crémones, poignées quart de tour et accessoires pour O.B.

Arianna 331



868.753

868.754



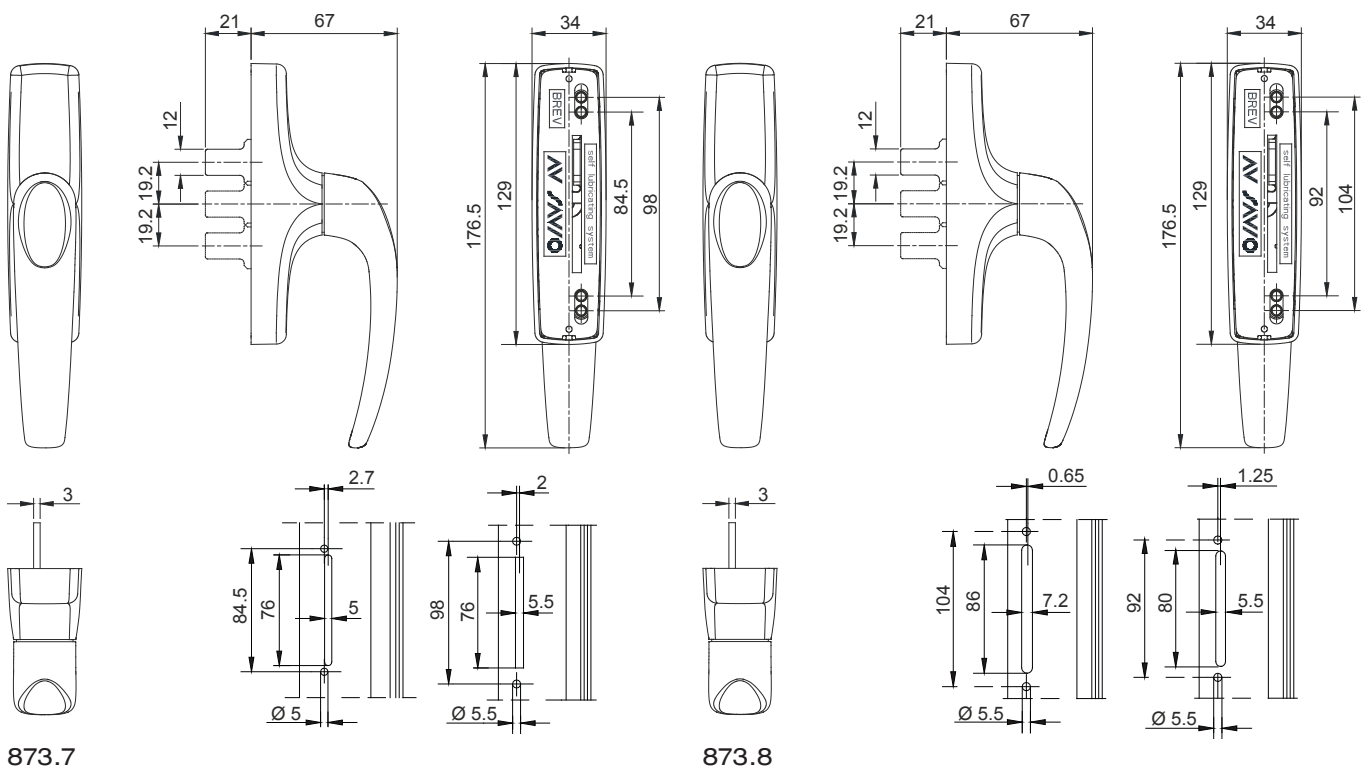
873.7-873.8

ref.	description	finitions	pz.
873.7	(breveté) Crémone pour oscillo-battant en métal injecté, entraxe 84,5-98 mm, 2 vis TORX® (T15) à tête cylindrique plate M5x13 en acier inox.	1013, 1015, 1035, 1247, 3001, 6002, 6005, 7016, 7032, 7035, 8017, 8019, 8077, 9001, 9005, 9010, 9016, 905, 910, B.MA, B.SA, BL10, BL25, BR5, BR801, BW21, C, GR217, GR51, GR606, GREY, RD501, SILV, SLV	5
873.1	Identique à 873.7 mais seulement dans les finitions PVD X, PVD H et OTT.	OTT, PVD H, PVD X	5
873.8	(breveté) Crémone pour oscillo-battant en métal injecté, entraxe 92-104 mm, 2 vis TORX® (T15) à tête cylindrique plate M5x13 en acier inox (C: conditionnement 50 pz).	1013, 1015, 1035, 6002, 6005, 7016, 7032, 7035, 7047, 8017, 8019, 9001, 9005, 9010, 9016, 905, 910, B.MA, B.SA, BL10, BL25, BR5, BR801, BW21, C, GR217, GR50, GR51, GR606, RD501, SILV, SLV, WT005	5
873.2	Identique à 873.8 mais seulement dans les finitions PVD X, PVD H et OTT.	OTT, PVD H, PVD X	5

Crémones, poignées quart de tour et accessoires pour O.B.

332

Manon



873.7

873.8

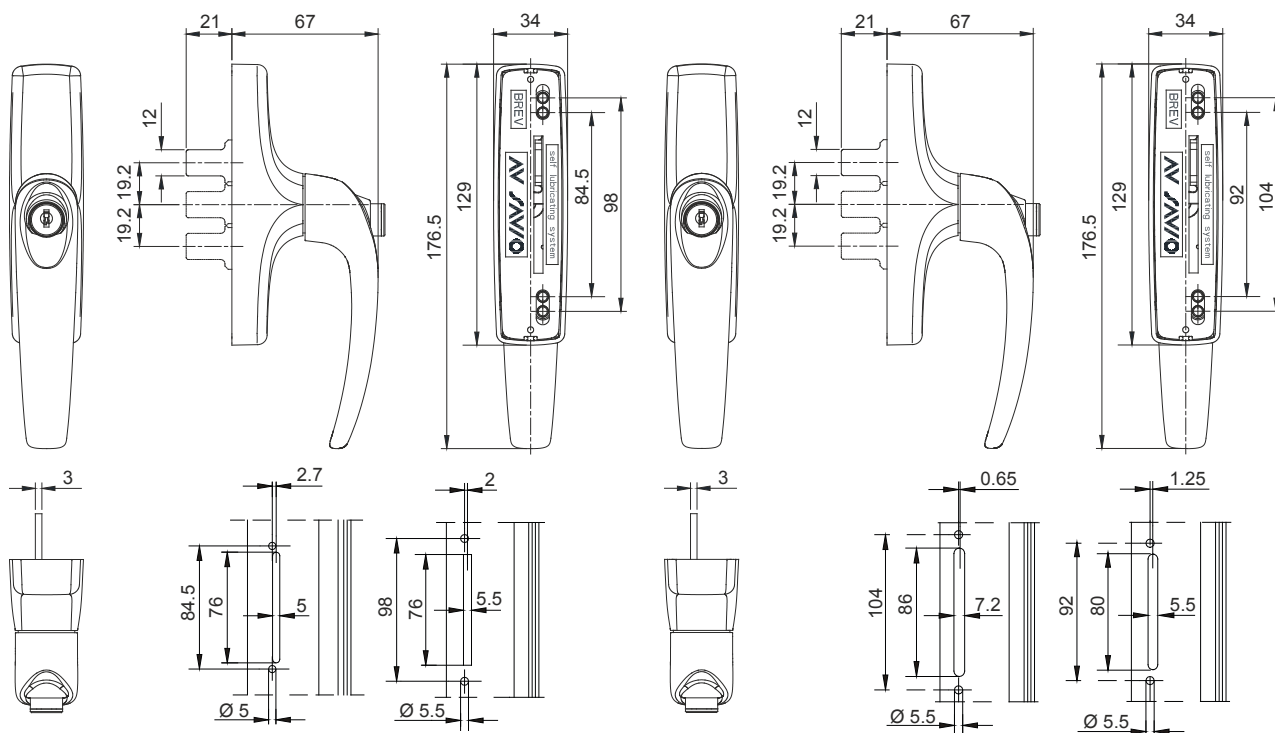


873.779-873.780

ref.	description	finitions	pz.
873.779	(breveté) Crémone pour oscilo-battant en métal injecté, avec cylindre de sûreté (s'ouvrant), entraxe 84,5-98 mm, 2 vis TORX® (T15) à tête cylindrique plate M5x13 en acier inox.	1013, 1015, 1035, 6002, 6005, 7032, 7035, 8017, 8019, 9001, 9005, 9010, 9016, 905, 910, B.MA, B.SA, BL10, BR5, BR801, BW21, C, GR217, GREY, SILV, SLV	5
873.753	Identique à 873.779 mais seulement dans les finitions PVD X, PVD H et OTT.	OTT, PVD H, PVD X	5
873.780	(breveté) Crémone pour oscilo-battant en métal injecté, avec cylindre de sûreté (s'ouvrant), entraxe 92-104 mm, 2 vis TORX® (T15) à tête cylindrique plate M5x13 en acier inox.	1013, 1015, 6002, 7032, 8017, 8019, 9001, 9005, 9010, 9016, 905, 910, B.MA, B.SA, BL10, BR5, BW21, C, GR217, SILV, SLV	5
873.754	Identique à 873.780 mais seulement dans les finitions PVD X, PVD H et OTT.	OTT, PVD H, PVD X	5

Crémones, poignées quart de tour et accessoires pour O.B.

Manon 333



873.779

873.780



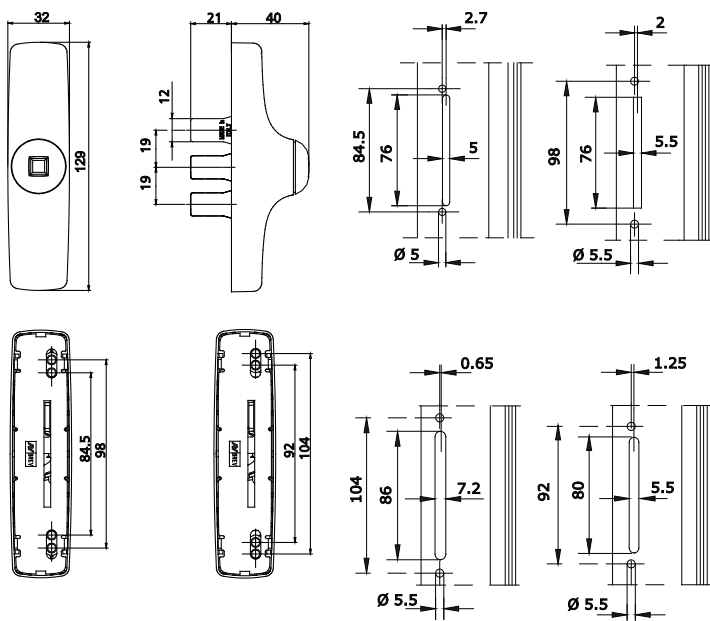
873.755-873.756

ref.	description	finitions	pz.
873.755	(breveté) Crémone pour oscillo-battant en métal injecté, sans poignée (poignée art. 1243.599), entraxe 84,5-98 mm, 2 vis TORX® (T15) à tête cylindrique plate M5x13 en acier inox.	1013, 7035, 8019, 9005, 9010, B.SA, GR217, SILV	5
873.756	(breveté) Crémone pour oscillo-battant en métal injecté, sans poignée (poignée art. 1243.599), entraxe 92-104 mm, 2 vis TORX® (T15) à tête cylindrique plate M5x13 en acier inox.	1013, 7032, 8019, 9005, 9010, BL10, BR5, C, PVD X, SILV	5

Crémones, poignées quart de tour et accessoires pour O.B.

334

Manon



873.755 - 873.756

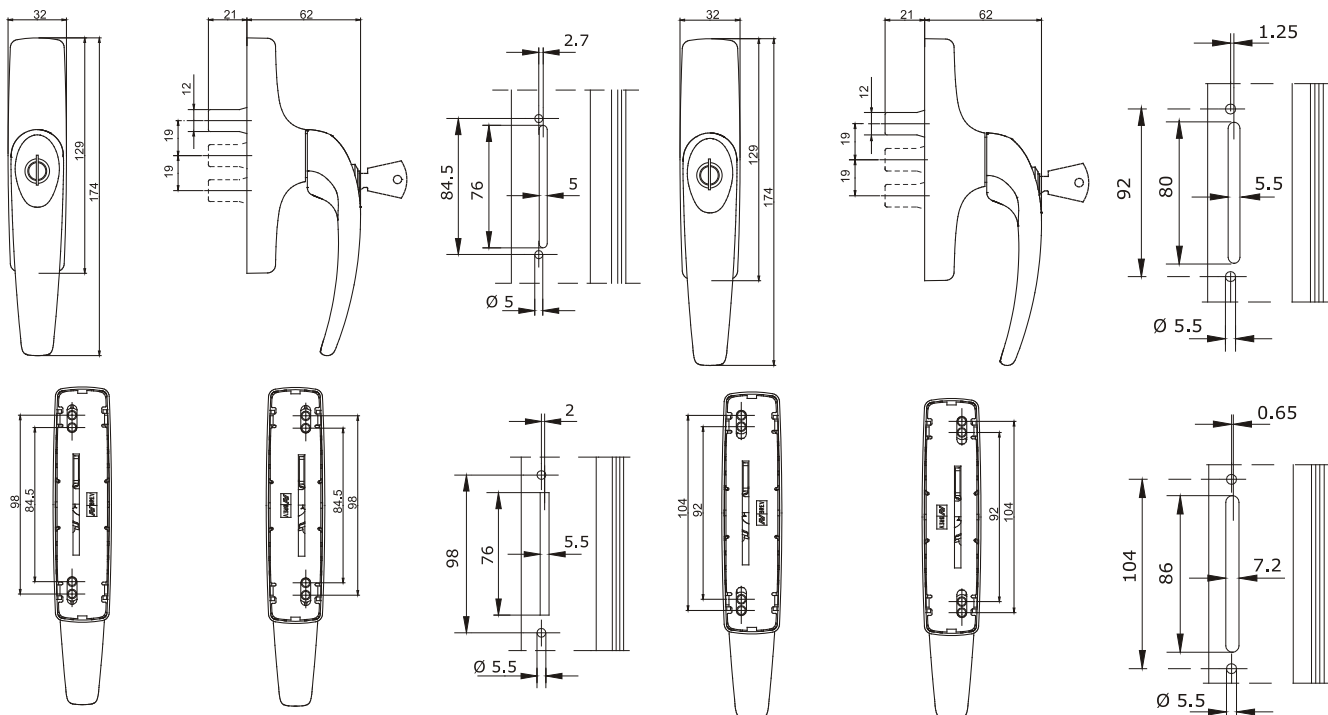


873.771-873.772-873.773-873.774

ref.	description	finitions	pz.
873.771	(breveté) Crémone main gauche pour oscillo-battant manoeuvre logique en métal injecté ou laiton, avec cylindre de sûreté (s' ouvrant), entraxe 84,5-98 mm, 2 vis TORX® (T15) à tête cylindrique plate M5x13 en acier inox.	1013, 1035, 7016, 7032, 7035, 8017, 8019, 9001, 9005, 9010, 9016, B.SA, BL10, GR217, OTT, PVD X, SILV	5
873.772	(breveté) Crémone main droite pour oscillo-battant manoeuvre logique en métal injecté ou laiton, avec cylindre de sûreté (s' ouvrant), entraxe 84,5-98 mm, 2 vis TORX® (T15) à tête cylindrique plate M5x13 en acier inox.	1013, 1035, 7016, 7032, 7035, 8017, 8019, 9001, 9005, 9010, 9016, B.SA, BL10, BR801, GR217, GREY, OTT, PVD X, SILV	5
873.773	(breveté) Crémone main gauche pour oscillo-battant manoeuvre logique en métal injecté ou laiton, avec cylindre de sûreté (s' ouvrant), entraxe 92-104 mm, 2 vis TORX® (T15) à tête cylindrique plate M5x13 en acier inox.	1013, 6005, 7016, 8019, 9001, 9005, 9010, 9016, BL10, BR5, GR217, OTT, PVD H, PVD X, SILV	5
873.774	(breveté) Crémone main droite pour oscillo-battant manoeuvre logique en métal injecté ou laiton, avec cylindre de sûreté (s' ouvrant), entraxe 92-104 mm, 2 vis TORX® (T15) à tête cylindrique plate M5x13 en acier inox.	1013, 6005, 7016, 8019, 9001, 9005, 9010, 9016, BL10, BR5, BR801, GR217, OTT, PVD H, PVD X, SILV	5

Crémones, poignées quart de tour et accessoires pour O.B.

Manon 335



873.771-873.772

873.773-873.774

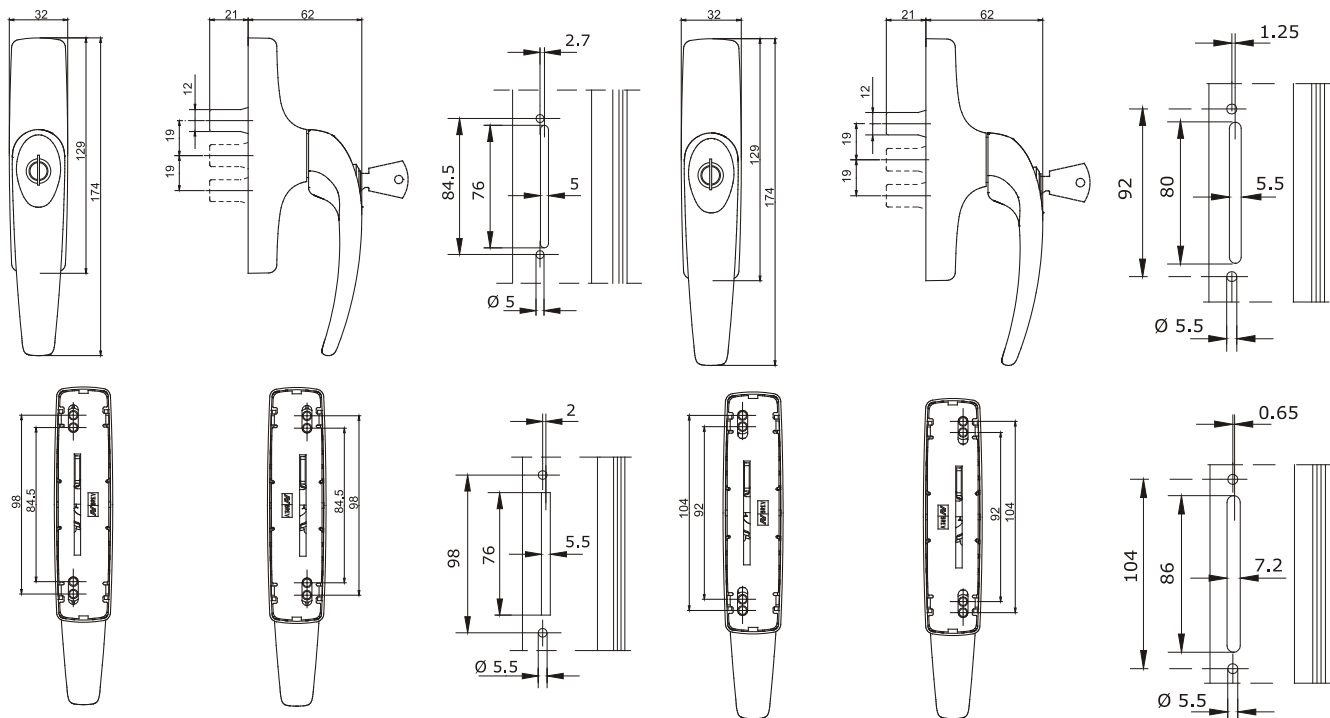


873.781-873.782-873.783-873.784

ref.	description	finitions	pz.
873.781	(breveté) Crémone main gauche pour oscillo battant, manoeuvre logique, avec dispositif de microventilation, entraxe 84,5 - 98 mm, en métal injecté, avec cylindre de sécurité (clefs variées), entraxes 84,5-98, 2 vis TORX® (T15) à tête cylindrique plate M5x13 en acier inox.	1013, 7032, 7035, 8019, 9001, 9005, 9010, 9016, B.SA, BL10, OTT, PVD X, SILV	5
873.782	(breveté) Crémone main droite pour oscillo battant, manoeuvre logique, avec dispositif de microventilation, entraxe 84,5 - 98 mm, en métal injecté, avec cylindre de sécurité (clefs variées), entraxes 84,5-98, 2 vis TORX® (T15) à tête cylindrique plate M5x13 en acier inox.	1013, 7032, 7035, 8019, 9001, 9005, 9010, 9016, B.SA, BL10, OTT, PVD X, SILV	5
873.783	(breveté) Crémone main gauche pour oscillo battant, manoeuvre logique, avec dispositif de microventilation, entraxe 84,5 - 98 mm, en métal injecté, avec cylindre de sécurité (clefs variées), entraxes 92-104, 2 vis TORX® (T15) à tête cylindrique plate M5x13 en acier inox.	1013, 7032, 7035, 8019, 9001, 9005, 9010, 9016, B.SA, BL10, OTT, PVD X, SILV	5
873.784	(breveté) Crémone main droite pour oscillo battant, manoeuvre logique, avec dispositif de microventilation, entraxe 84,5 - 98 mm, en métal injecté, avec cylindre de sécurité (clefs variées), entraxes 92-104, 2 vis TORX® (T15) à tête cylindrique plate M5x13 en acier inox.	1013, 7032, 7035, 8019, 9001, 9005, 9010, 9016, B.SA, BL10, OTT, PVD X, SILV	5

Crémones, poignées quart de tour et accessoires pour O.B.

336 **Manon**



873.781-873.782

873.783-873.784



873.802



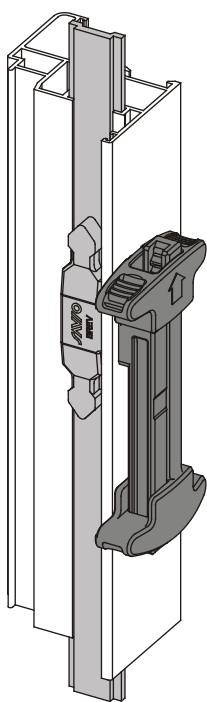
873.801



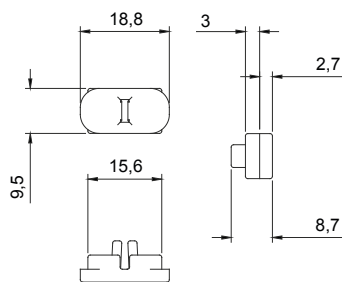
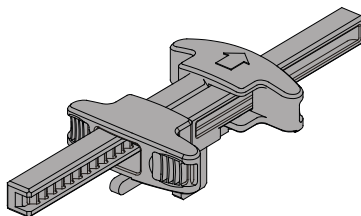
873.705

ref.	description	finitions	pz.
873.705	Dispositif de remplacement de la cremone pour oscillo-battant pendant le transport de la menuiserie, en nylon noir.	.74	20
873.801	Bloqueur de rotation de la cremone pour oscillo-battant réf. 873.755/.756 - 873.771/.772/.773/.774 - 873.781/.782/.783/.784, en nylon noir.		20
873.802	Bloqueur de rotation de la cremone pour oscillo-battant réf. 873.7/.8/.779/.780, en nylon noir.		20

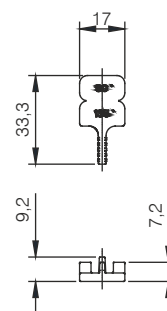
Crémones, poignées quart de tour et accessoires pour O.B.



873.705



873.801



873.802





870.802



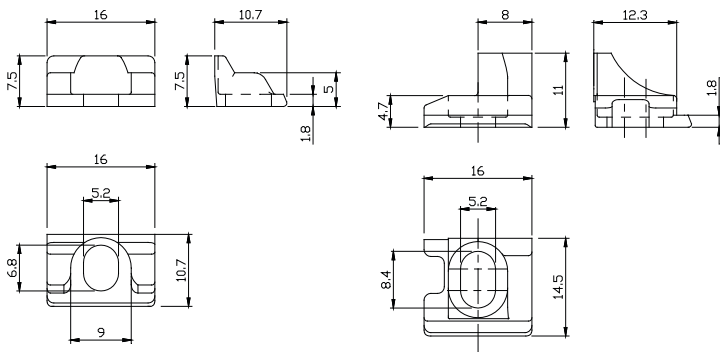
870.802W



870.803

ref.	description	finitions	pz.
870.802	Etrier de renfort en zamak zingué pour profils à Chambres Européennes.		200
870.802W	Etrier de renfort en zamak zingué blanc pour profils à Chambres Européennes.		200
870.803	Etrier de renfort pour les profils italiens "R 40/50 et NEW TEC".		200

Crémones, poignées quart de tour et accessoires pour O.B.



870.802-870.802W

870.803



1243.704



1243.599



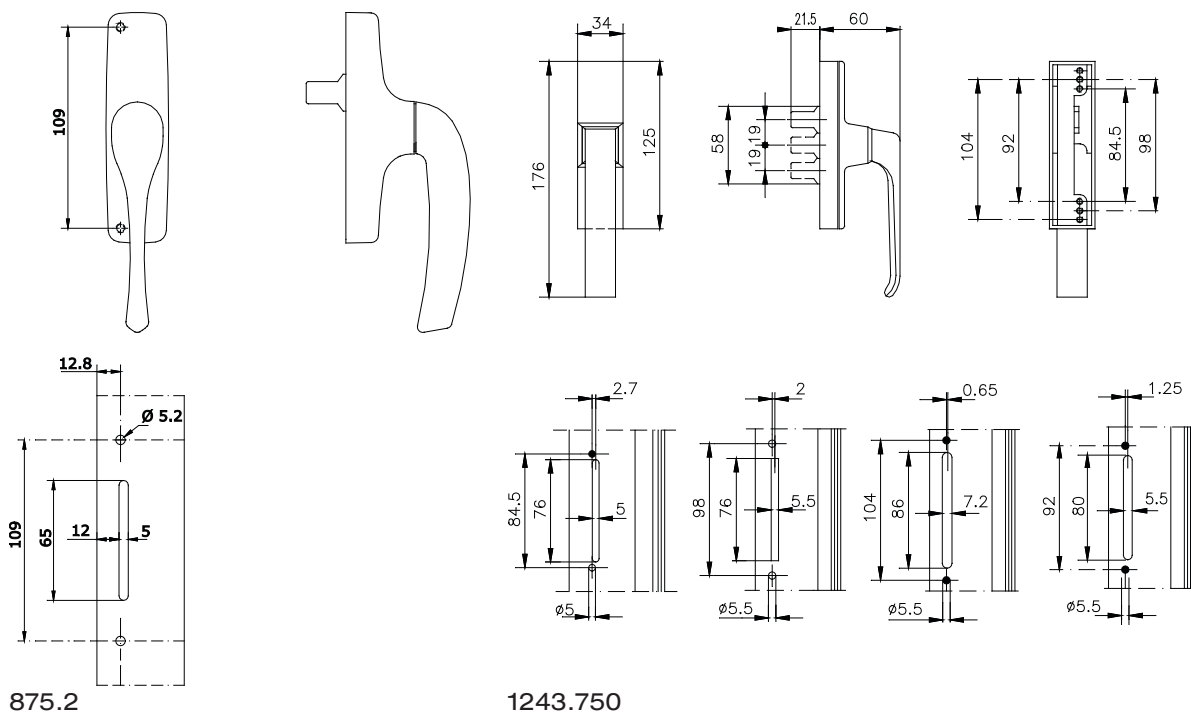
1243.750



875.2

ref.	description	finitions	pz.
875.2	Crémone en zamak laqué, entraxe 109 mm, 2 vis à tête cylindrique plate M5x8 en acier inox 304.	1013, 7016, 7035, 8017, 8019, 9001, 9005, 9010, 9016, C, GREY, PVD X, SILV	5
1243.750	Crémone pour RIBANTATRE en aluminium, entraxes 84,5-92-98-104 mm, 2 vis à tête cylindrique à six pans creux M5x10 en acier inox 304.	1013, 3003, 6005, 8017, 9001, 9005, 9010, B.SA, BR5, BW21, C, F, NE, SILV, U, ZE	5
1243.599	Poignée en aluminium pour art. 870.755/.756-872.752-873.755/.756.	1013, 1015, 7032, 7035, 9005, 9010, B.SA, C, F, NE, SILV	1
1243.704	Entraîneur crémone en zamak zingué noir, 2 patins de polyuréthane.		10
1243.899	Cale en nylon (7 mm) pour art. 1243.750.		80

Crémones, poignées quart de tour et accessoires pour O.B.





3100.821



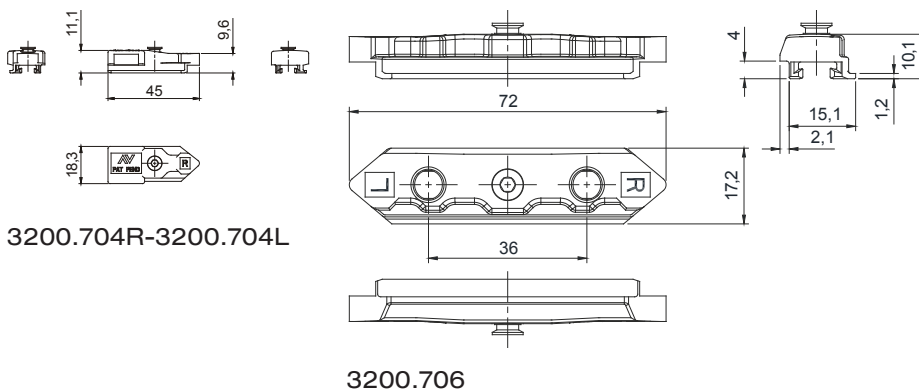
3200.704R
3200.704L



3200.706

ref.	description	finitions	pz.
3100.821	Verrouilleur en zamak zingué noir, 1 patin en escorène, 1 douille de majoration Ø 6-Ø 8 mm.		40
3200.704R	Entraîneur crémone droit en zamak zingué blanc, vis-poinçon en acier inox 304 prémonté.		40
3200.704L	Entraîneur crémone gauche en zamak zingué blanc, vis-poinçon en acier inox 304 prémonté.		40
3200.706	Entraîneur ambidextre pour boîtier de crémone encastré mono-directionnel en zamak zingué blanc, vis-poinçon en acier inox pré-monté.		40

Crémones, poignées quart de tour et accessoires pour O.B.

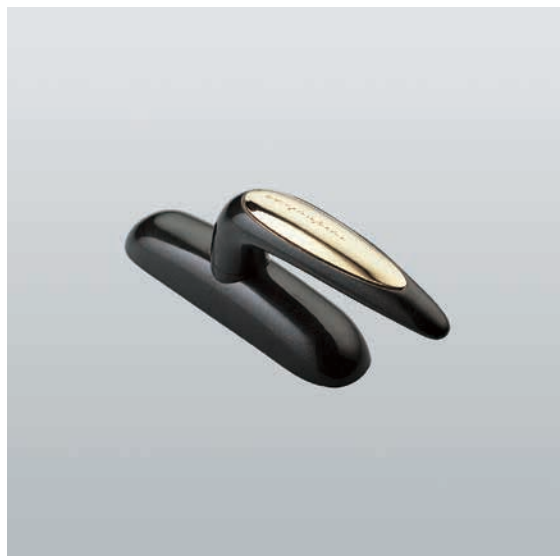


3200.704R-3200.704L

3200.706



880.701

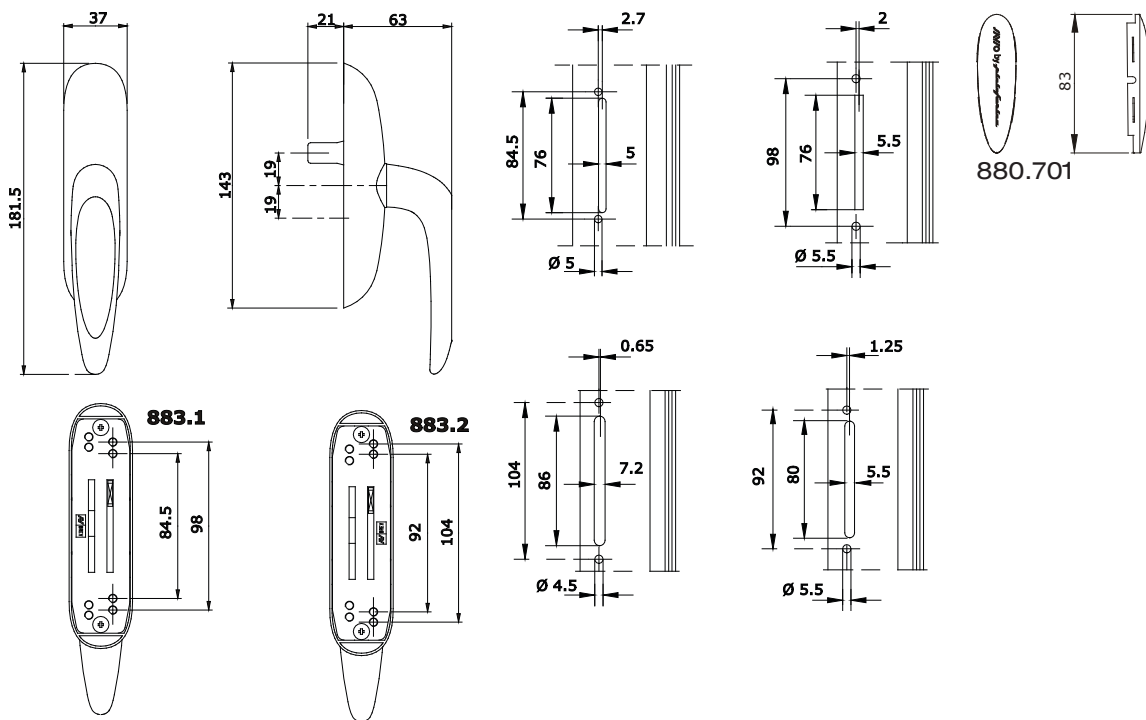


883.1-883.2

ref.	description	finitions	pz.
883.1	(breveté) Crémone pour oscillo-battant en métal injecté, curseur et engrenage en acier zingué, entraxes de fixation mm 84,5-98, 2 vis à tête cylindrique à six pans creux M5x10 en acier inox.	1013, 8019, 9001, 9005, 9010, BL10, BR5, BR801, GR217, GR606, RD501, SILV	5
883.2	(breveté) Crémone pour oscillo-battant en métal injecté, curseur et engrenage en acier zingué, entraxes de fixation mm 92-104, 2 vis à tête cylindrique à six pans creux M5x10 en acier inox.	1013, 1015, 8019, 9001, 9005, 9010, BL10, BR5, BR801, GR217, GR606, RD501, SILV	5
880.701	(breveté) Lentille en technopolymère teinté à emboîter sur la poignée des articles 880.1/.2-883.1/.2-884.	.74, .75, .78, .80, .82, .83, .85, .86, .90, .91	50

Crémones, poignées quart de tour et accessoires pour O.B.

Gioconda



883.1 - 883.2

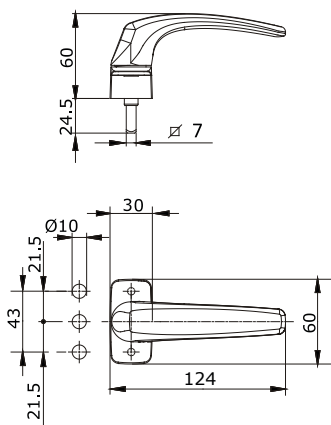


866.3/7-866.4/7

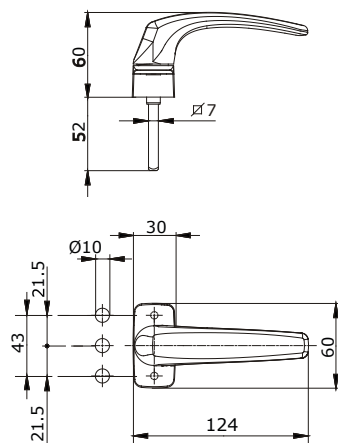
ref.	description	finitions	pz.
866.3/7	Poignée quart de tour en zamak, entraxe de 43 mm, carré de 7 mm avec un longueur de 24.5 mm et 2 vis à tête cylindrique plate M5x35 en acier zingué.	1013, 8019, 9005, 9010, B.MA, BL10, BR5, C, GR217, PVD H, PVD X, SILV	5
866.4/7	Poignée quart de tour en zamak, entraxe de 43 mm, carré de 7 mm avec un longueur de 52 mm et 2 vis à tête cylindrique plate M5x60 en acier zingué.	1013, 8019, 9005, 9010, B.SA, BL10, BR5, C, GR217, PVD H, PVD X, SILV	5

Crémones, poignées quart de tour et accessoires pour O.B.

342 Arianna



866.3/7



866.4/7



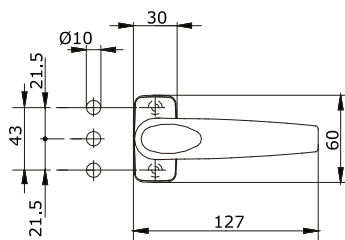
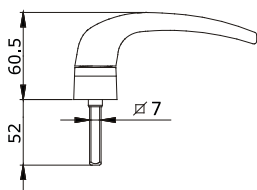
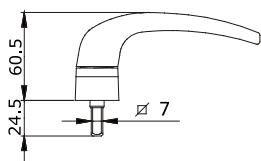
874.3/7-874.4/7

ref.	description	finitions	pz.
874.3/7	(breveté) Poignée quart de tour en métal injecté, boîtier et capot en zamak, entraxe de 43 mm, carré de 7 mm avec un longueur de 24.5 mm et 2 vis à tête cylindrique plate M5x35 en acier zingué.	1013, 1015, 1035, 7032, 7035, 8019, 9001, 9005, 9010, B.MA, B.SA, BL10, BR5, BR801, C, GR217, GR51, GR606, GREY, PVD H, PVD X, SILV	5
874.4/7	(breveté) Poignée quart de tour en métal injecté, boîtier et capot en zamak, entraxe de 43 mm, carré de 7 mm avec un longueur de 52 mm et 2 vis à tête cylindrique plate M5x60 en acier zingué.	1013, 1015, 8019, 9001, 9005, 9010, 9016, B.MA, B.SA, BL10, BR5, BR801, C, GR217, GREY, PVD H, PVD X, SILV	5

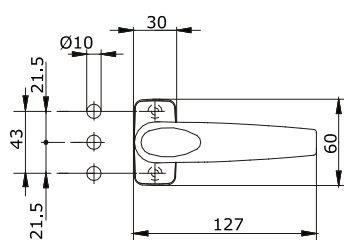
Crémones, poignées quart de tour et accessoires pour O.B.

Manon

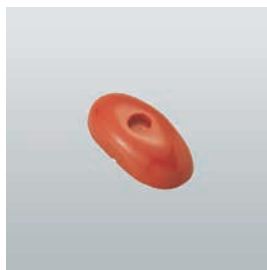
343



874.3/7



874.4/7



874.805



1609
1609.1

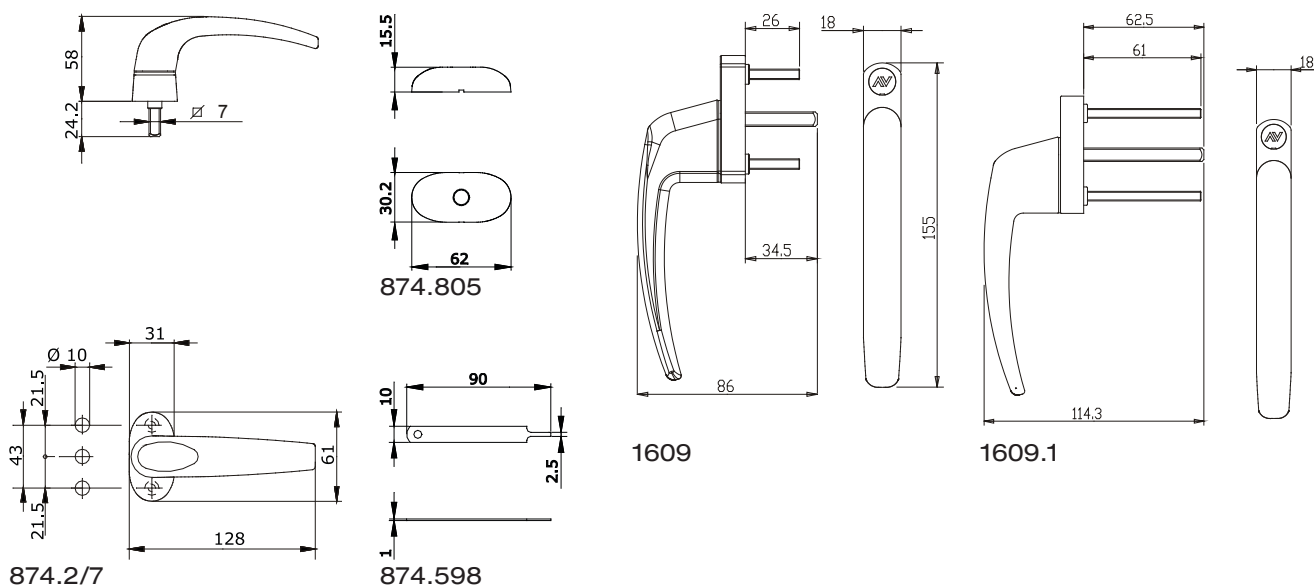
874.2/7

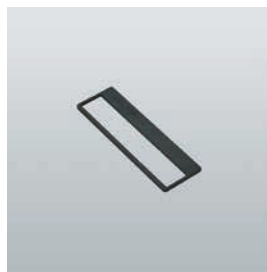
ref.	description	finitions	pz.
874.2/7	(breveté) Poignée amovible en aluminium injecté et rosace en nylon de la même couleur que la poignée, entraxe de 43 mm, carré de 7 mm, 2 vis à tête cylindrique plate M5x30 en acier zingué et 1 clef pour l'extraction de la poignée en acier zingué, dim. 10x1 mm.	1013, 1015, 3003, 8019, 9005, 9010, B.SA, BL10, BR5, C, GREY, PVD H, PVD X, SILV	5
874.805	Capot de protection en nylon rouge pour l'art. 874.2/.21.		100
874.598	Clef pour l'extraction de la poignée de l'art. 874.2/7 en acier zingué, dim. 10x1 mm.		50
1609	Poignée quart de tour avec boîtier et prise en main réduite, en aluminium et nylon, carré de 7 mm et 2 vis à tête fraisée plate M5x35 en acier zingué.	9005, 9010, C	5
1609.1	Poignée quart de tour avec boîtier et prise en main réduite, en aluminium et nylon, carré de 7 mm (longueur de 62.5 mm) et 2 vis à tête fraisée plate M5x70 en acier zingué.	9005, 9010, C	5

Crémones, poignées quart de tour et accessoires pour O.B.

344

Manon





1200.801



1203/7

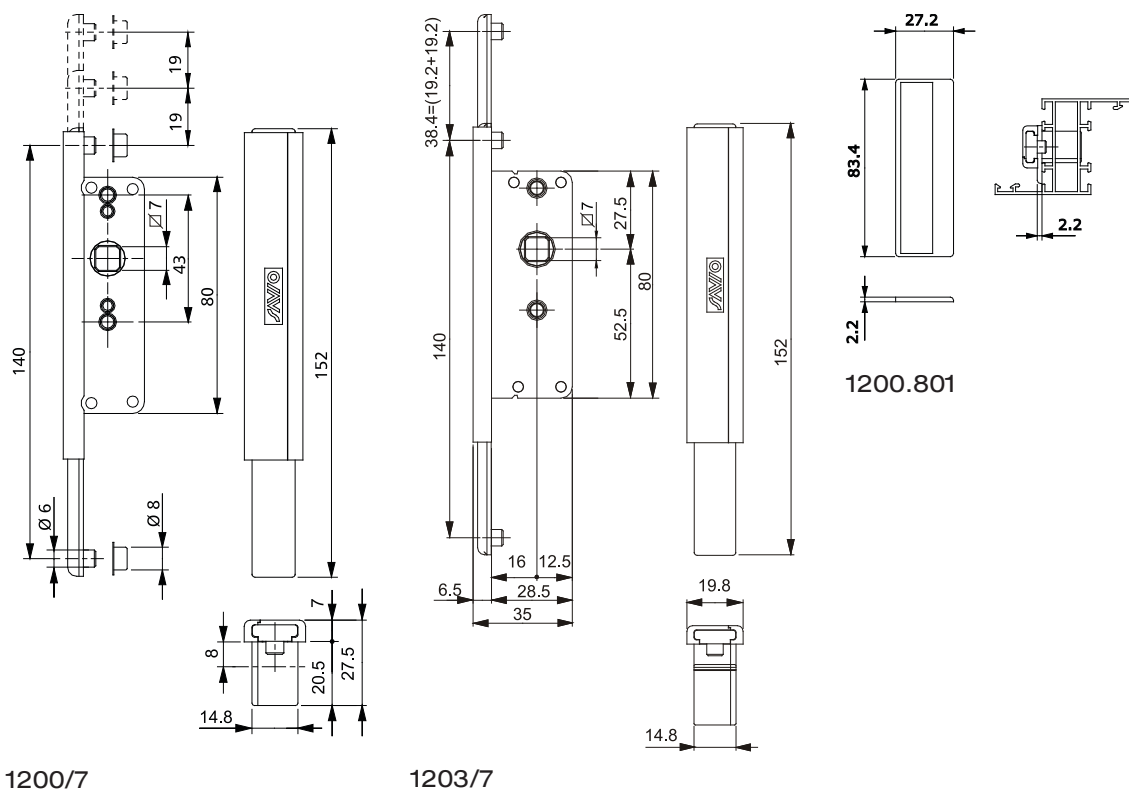


1200/7

ref.	description	finitions	pz.
1200/7	Boîtier de crémonne encastré mono-directionnel avec entrée de 8 mm et entraxe de 43 mm, pour oscillo-battants, en zamak zingué noir, trou carré de 7 mm, douilles de majoration Ø 6-Ø 8 en nylon.		5
1203/7	Boîtier de crémonne encastré mono-directionnel avec entrée de 16 mm et entraxe de 43 mm, pour oscillo-battants, en zamak zingué noir, trou carré de 7 mm, douilles de majoration Ø 6-Ø 8 en nylon.		5
1200.801	Cale de 2 mm en nylon (utiliser avec les art. 1200/1201 pour l'application sur le profil R 40 et NEW TEC).		40

Crémones, poignées quart de tour et accessoires pour O.B.

Mono 345





1210/7



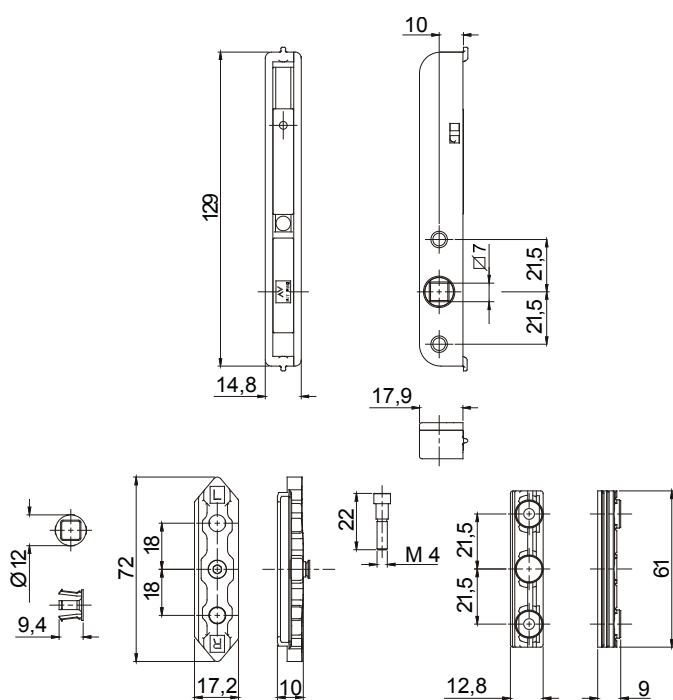
1212/7

ref.	description	finitions	pz.
1210/7	Boîtier de crémonne encastré mono-directionnel pour RIBANTA 5, avec entrée de 14,5 mm, en zamak zingué blanc, carré de 7 mm.		5
1212/7	Boîtier de crémonne encastré mono-directionnel pour RIBANTA 5 en zamak zingué blanc, carré de 7 mm.		5

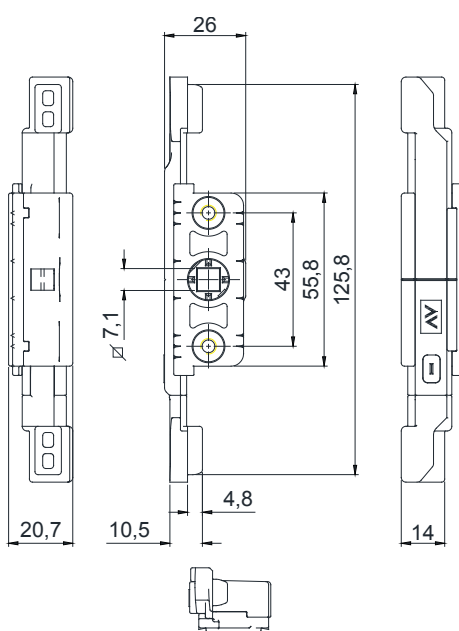
Crémones, poignées quart de tour et accessoires pour O.B.

346

Mono



1210/7



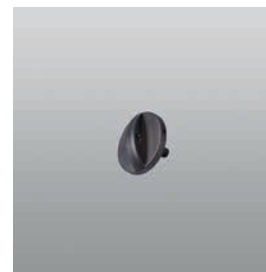
1212/7



1212.802



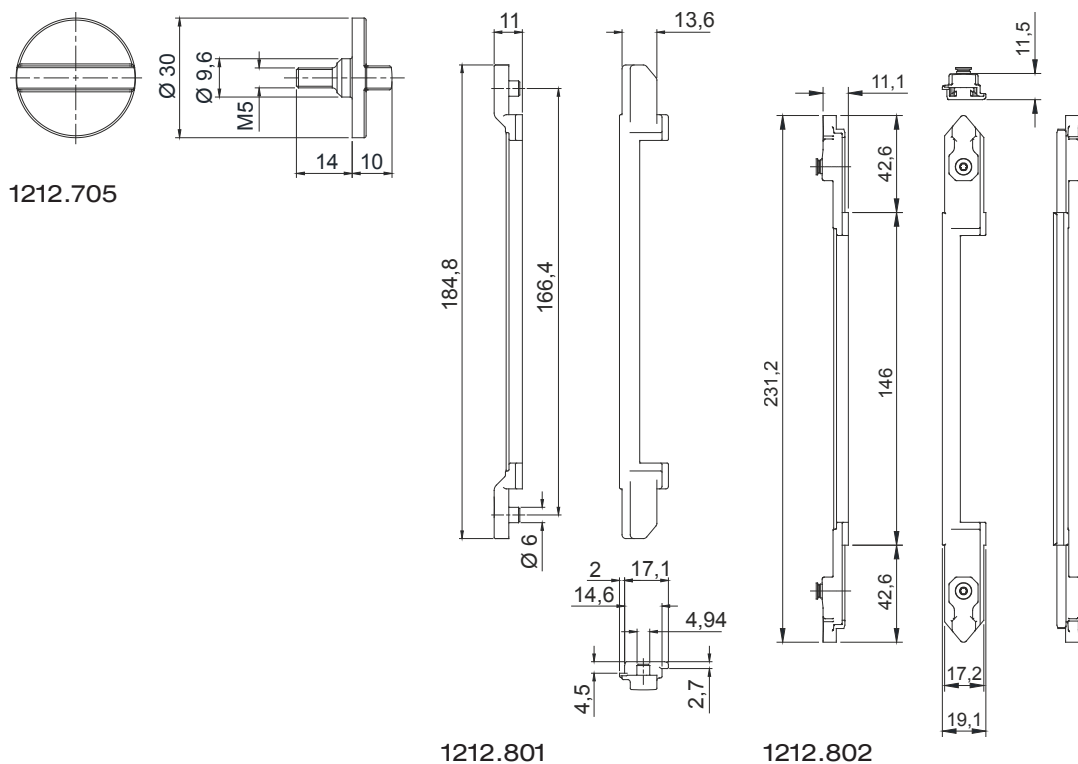
1212.801



1212.705

ref.	description	finitions	pz.
1212.705	Dispositif de transport sur site en nylon noir. Pour la réf. 1212/7.		40
1212.801	Connecteur pour tringles et 2 douilles de majoration Ø 6-Ø 8 mm en nylon.		40
1212.802	Connecteur pour tringles en zamak zingué blanc et 2 vis-pointeaux TORX® M6x8.8 en acier inox, préassemblées.		40

Crémones, poignées quart de tour et accessoires pour O.B.



1212.705

1212.801

1212.802