



Crémones, poignées quart de tour et accessoires pour O.F.

001



- ARIANNA
- MANON
- APPLICA
- APPLICADUE
- TURANDOT
- GIOCONDA
- GENOVA
- FUORI
- FUORI BASSA
- SEMPRE
- DUO
- TENUTA
- VENTILATION SASH

- Page 2-29
- Page 4-11-30
- Page 12
- Page 12
- Page 16
- Page 18
- Page 19
- Page 20
- Page 20
- Page 21
- Page 34
- Page 43
- Page 51



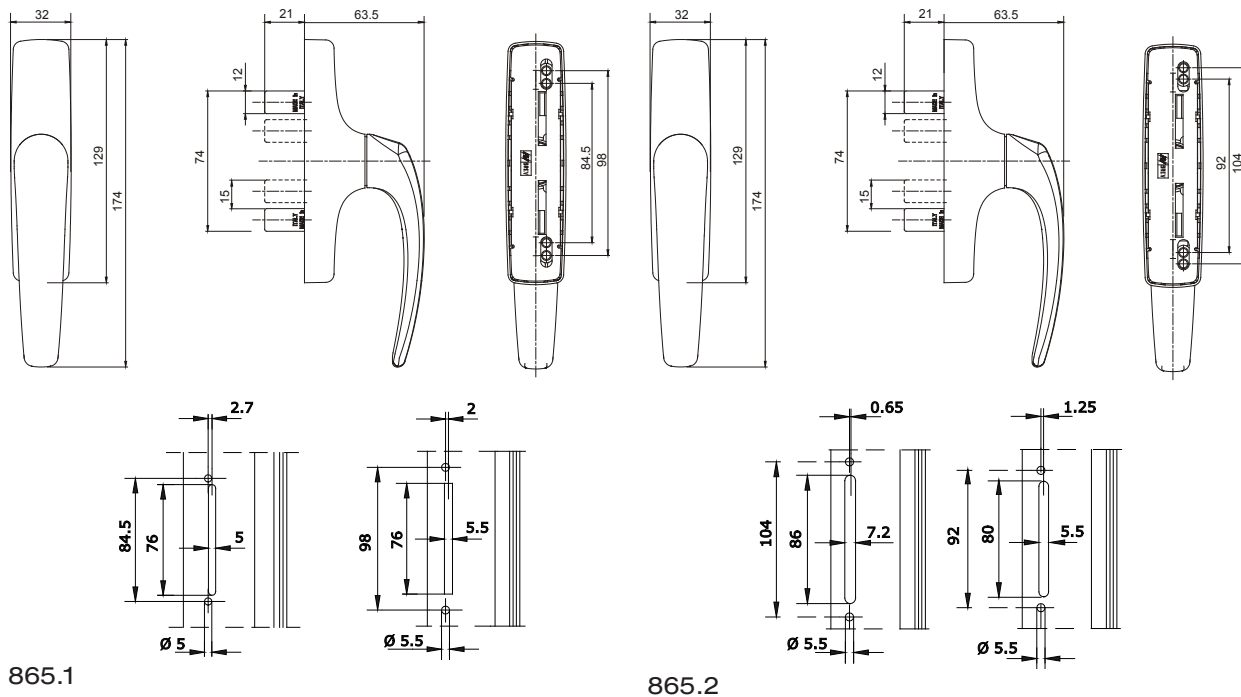


865.1-865.2

ref.	description	finitions	pz.
865.1	(breveté) Crémone pour ouverture à la française en zamak, entraxe 84,5-98 mm, 2 vis TORX® T15 à tête cylindrique plate M5x13 en acier inox. Finitions PVD X, PVD H conditionnement 5 pz.	1013, 1015, 7035, 7035M, 8017, 8019, 9001, 9005, 9010, B.SA, B.SA, BL10, BR5, BR801, GR217, GREY, PVD H, PVD X, SILV	20
865.2	(breveté) Crémone pour ouverture à la française en zamak, entraxe 92-104 mm, 2 vis TORX® T15 à tête cylindrique plate M5x13 en acier inox. Finitions PVD X, PVD H conditionnement 5 pz.	1013, 1015, 8017, 8019, 9001, 9005, 9010, B.SA, BL10, BR5, BR801, GR217, GR51, GREY, PVD H, PVD X, SILV	20

Crémones, poignées quart de tour et accessoires pour O.F.

002 Arianna



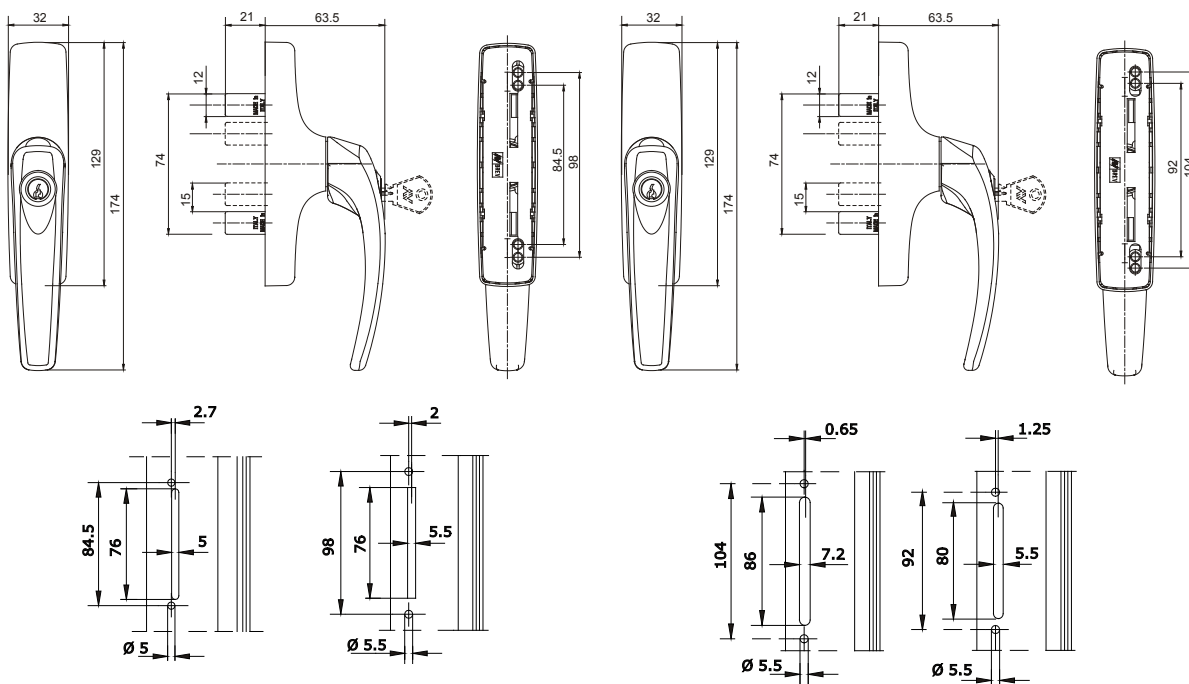


865.753-865.754

ref.	description	finitions	pz.
865.753	(breveté) Crémone pour ouverture à la française en zamak, avec cylindre de sûreté (s'ouvrant), entraxe 84,5-98 mm, 2 vis TORX® T15 à tête cylindrique plate M5x13 en acier en acier inox. Finitions PVD X, PVD H conditionnement 5 pz.	1013, 1015, 8017, 8019, 9001, 9005, 9010, B.SA, BL10, BR5, BR801, GR217, GREY, SILV	10
865.754	(breveté) Crémone pour ouverture à la française en zamak, avec cylindre de sûreté (s'ouvrant), entraxe 92-104 mm, 2 vis TORX® T15 à tête cylindrique plate M5x13 en acier en acier inox. Finitions PVD X, PVD H conditionnement 5 pz.	1013, 1015, 8017, 8019, 9001, 9005, 9010, B.SA, BL10, BR5, BR801, GR217, GREY, PVD H, PVD X, SILV	10

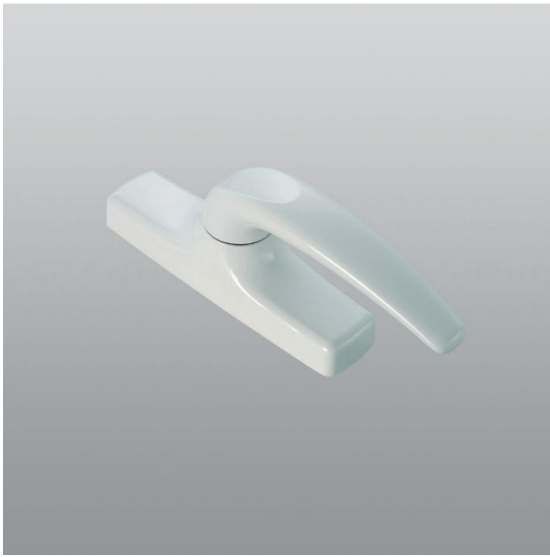
Crémones, poignées quart de tour et accessoires pour O.F.

Arianna ⁰⁰³



865.753

865.754



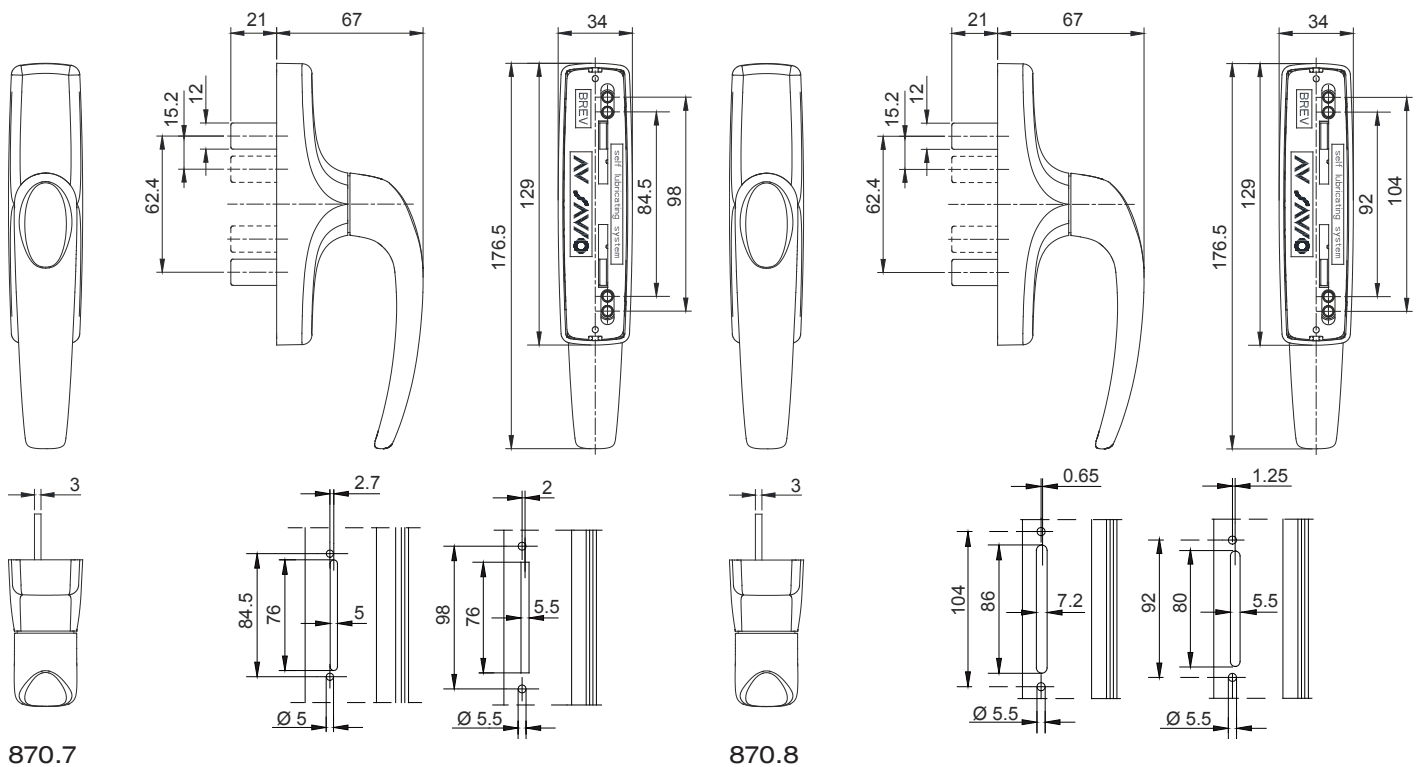
870.7-870.8

ref.	description	finitions	pz.
870.7	(breveté) Crémone pour ouverture à la française en métal injecté, entraxe 84,5-98 mm, 2 vis TORX® (T15) à tête cylindrique plate M5x13 en acier inox.	1013, 1015, 1035, 1247, 6002, 6005, 7016, 7032, 7035, 8017, 8019, 9001, 9005, 9010, 9016, 905, 910, B.MA, B.SA, BL10, BR5, BR801, BW21, C, GR217, GR606, GREY, RD501, SILV, SLV, VRD27	20
870.1	Identique à 870.7 mais seulement dans les finitions PVD X, PVD H et OTT.	OTT, PVD H, PVD X	5
870.8	(breveté) Crémone pour ouverture à la française en métal injecté, entraxe 92-104 mm, 2 vis TORX® (T15) à tête cylindrique plate M5x13 en acier inox.	1013, 1015, 3003, 6002, 6005, 7032, 7035, 7047, 8017, 8019, 9001, 9005, 9010, 9016, 905, 910, B.MA, B.SA, BL10, BR5, BR801, BW21, C, GR217, GR50, GR51, GR606, RD501, SILV, SLV	20
870.2	Identique à 870.8 mais seulement dans les finitions PVD X, PVD H et OTT.	OTT, PVD H, PVD X	5

Crémones, poignées quart de tour et accessoires pour O.F.

004

Manon





870.780

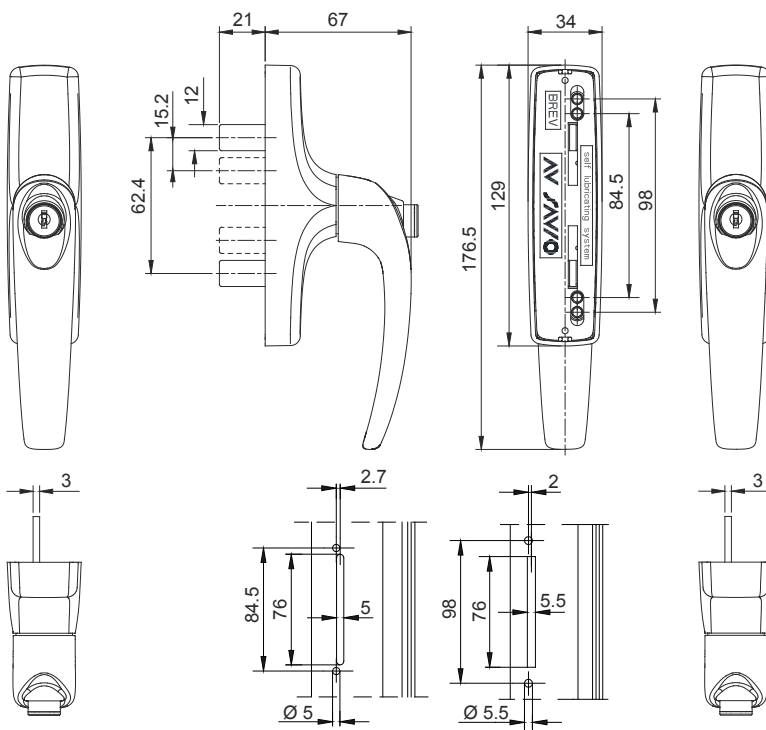


870.779

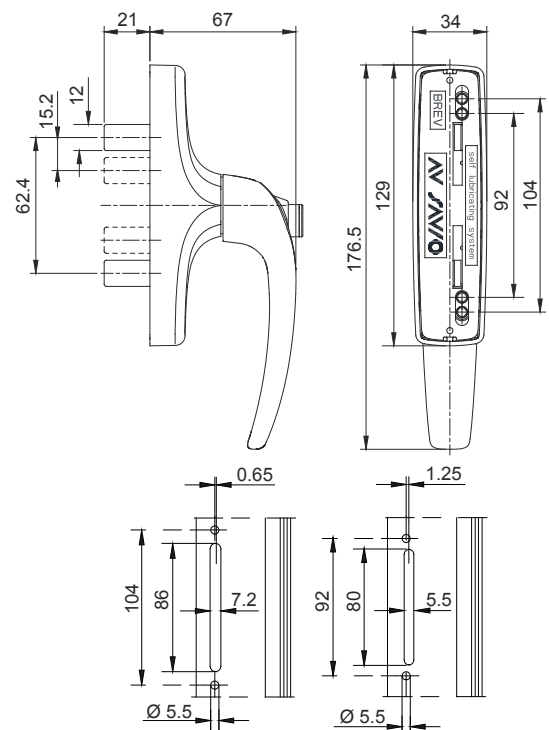
ref.	description	finitions	pz.
870.779	(breveté) Crémone pour ouverture à la française en métal injecté, avec cylindre de sûreté (s'ouvrant), entraxe 84,5-98 mm, 2 vis TORX® (T15) à tête cylindrique plate M5x13 en acier inox.	1013, 1015, 1035, 6002, 6005, 7016, 7032, 7035, 8019, 9001, 9005, 9010, 9016, 905, 910, B.SA, BL10, BR5, BW21, C, GR217, GREY, SILV, SLV	10
870.753	Identique à 870.779 mais seulement dans la finition OTT.	OTT	5
870.780	(breveté) Crémone pour ouverture à la française en métal injecté, avec cylindre de sûreté (s'ouvrant), entraxe 92-104 mm, 2 vis TORX® (T15) à tête cylindrique plate M5x13 en acier inox.	1013, 1015, 6002, 7032, 7035, 8017, 8019, 9001, 9005, 9010, 9016, 905, 910, B.MA, B.SA, BL10, BR5, BR801, BW21, C, GR217, SILV, SLV	10
870.754	Identique à 870.780 mais seulement dans les finitions PVD X, PVD H et OTT (5 pz.).	OTT, PVD H, PVD X	10

Crémones, poignées quart de tour et accessoires pour O.F.

Manon 005



870.779



870.780



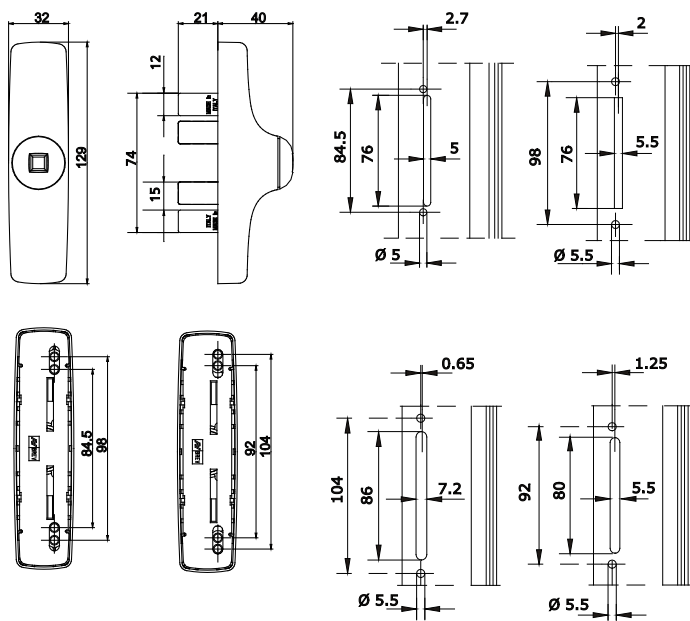
870.755-870.756

ref.	description	finitions	pz.
870.755	(breveté) Crémone en métal injecté, sans poignée (poignée art. 1243.599), entraxe 84,5-98 mm, 2 vis TORX® (T15) à tête cylindrique plate M5x13 en acier inox.	1013, 1015, 7016, 7047, 8019, 9001, 9005, 9010, B.SA, BL10, BW21, GR217, SILV	10
870.756	(breveté) Crémone en métal injecté, sans poignée (poignée art. 1243.599), entraxe 92-104 mm, 2 vis TORX® (T15) à tête cylindrique plate M5x13 en acier inox.	1013, 7035, 8019, 9001, 9005, 9010, B.SA, BL10, BR5, GR217, PVD H, PVD X, SILV	10

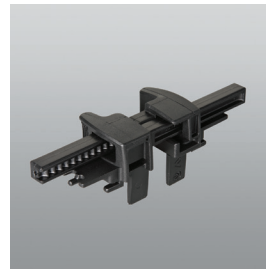
Crémones, poignées quart de tour et accessoires pour O.F.

006

Manon



870.755 - 870.756



870.705

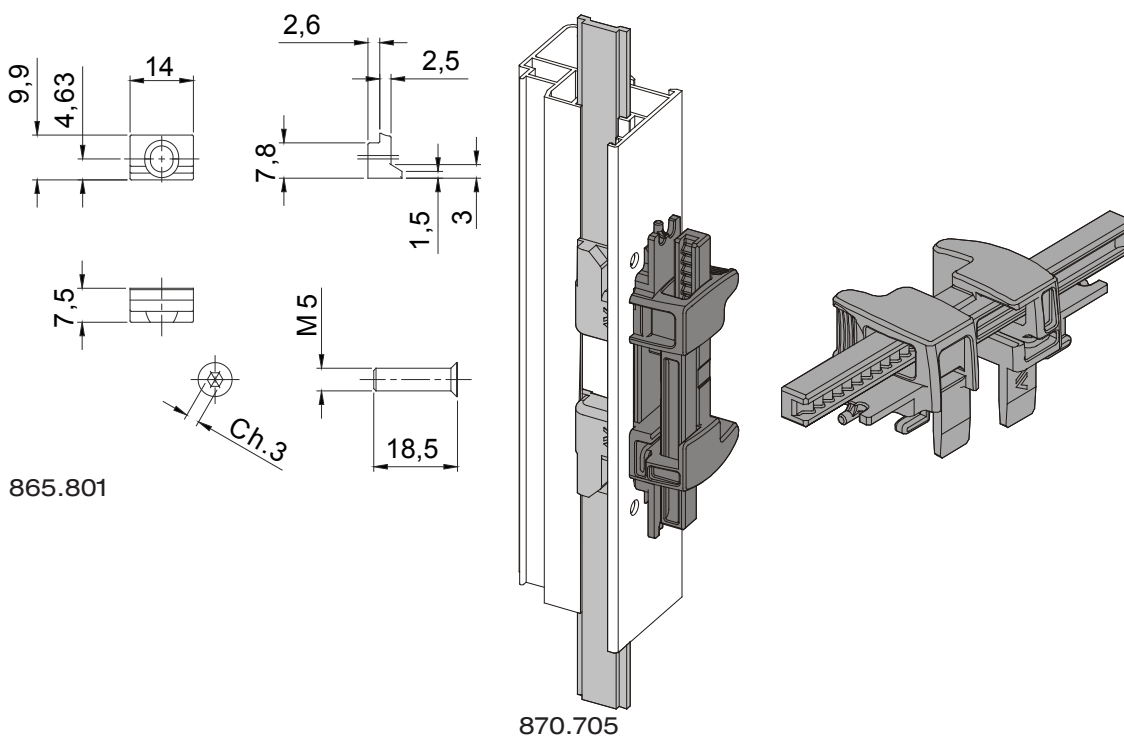


865.801

ref.	description	finitions	pz.
865.801	Etrier de renfort pour crémonne en zamack zingué noir, 1 vis à tête fraisée six pans creux M5x18 en acier inox.		200
870.705	Dispositif de remplacement de la cremone pour ouvertures à la française pendant le transport de la menuiserie, en nylon noir.	.74	20

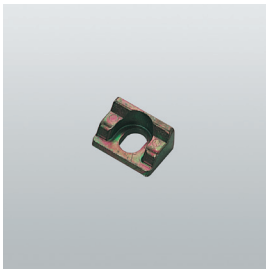
Crémones, poignées quart de tour et accessoires pour O.F.

007



865.801

870.705



870.802
870.802W

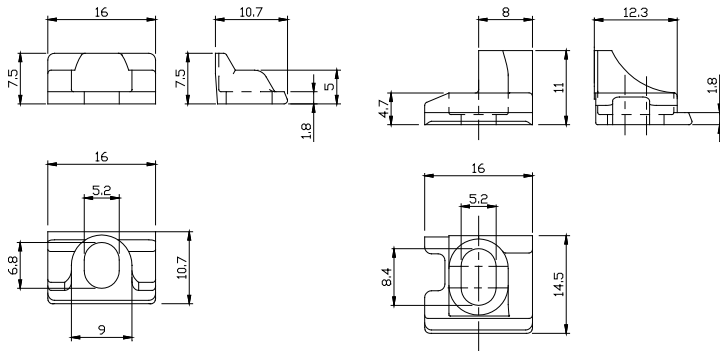


870.803

ref.	description	finitions	pz.
870.802	Etrier de renfort en zamak zingué pour profils à Chambres Européennes.		200
870.802W	Etrier de renfort en zamak zingué blanc pour profils à Chambres Européennes.		200
870.803	Etrier de renfort pour les profils italiens "R 40/50 et NEW TEC".		200

Crémones, poignées quart de tour et accessoires pour O.F.

008



870.802-870.802W

870.803

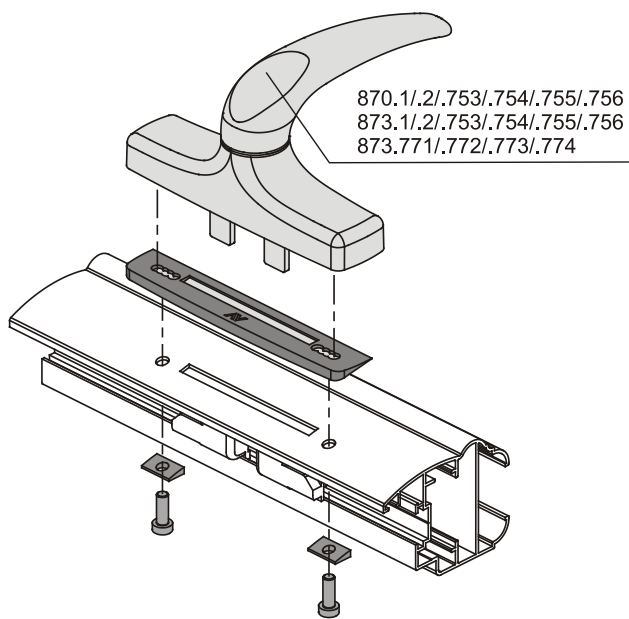


870.850
870.851

ref.	description	finitions	pz.
870.850	Cale (rayon de 70 mm) pour les crémones MANON, en nylon noir, sur les profils "NC 40 N sormonto arrotondato" et similaires.		50
870.851	Cale (rayon de 115 mm) pour les crémones MANON, en nylon noir, sur les profils "ALL.CO P4 sormonto arrotondato" et similaires.		50

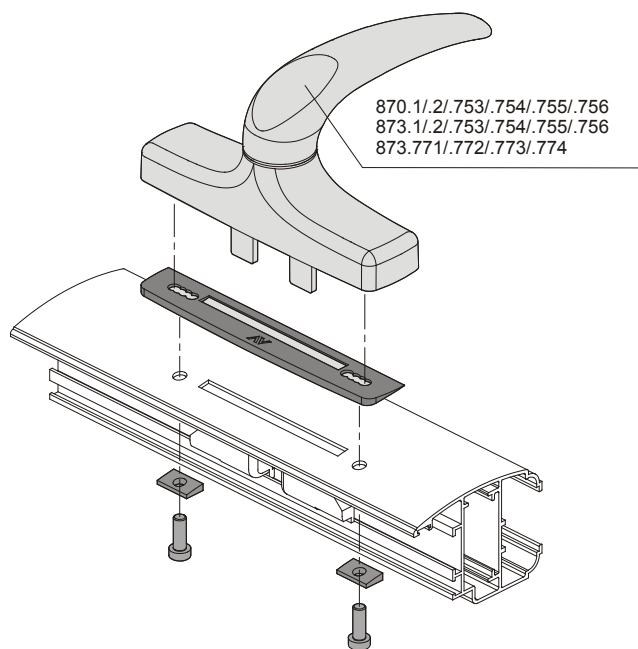
Crémones, poignées quart de tour et accessoires pour O.F.

009



870.1/.2/.753/.754/.755/.756
873.1/.2/.753/.754/.755/.756
873.771/.772/.773/.774

870.850



870.1/.2/.753/.754/.755/.756
873.1/.2/.753/.754/.755/.756
873.771/.772/.773/.774

870.851



872.751



872.752



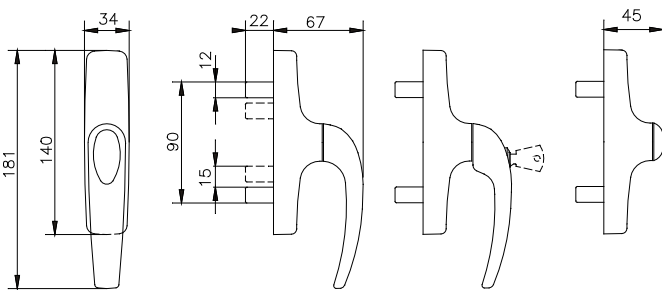
1243.599

872

ref.	description	finitions	pz.
872	(breveté) Crémone en métal injecté, entraxe 130 mm, 2 plaquettes sous-vis et 2 vis à tête cylindrique plate M4x12 en acier zingué noir.	1013, 1015, 8017, 8019, 9001, 9005, 9010, BL10, BR5, BR801, C, GR217, GR606, RD501, SILV, WT005	20
872.751	(breveté) Crémone en métal injecté, avec cylindre de sûreté (s'ouvrant), entraxe 130 mm, 2 plaquettes et 2 vis à tête cylindrique plate M4x12 en acier zingué noir.	1013, 1015, 7035, 8017, 8019, 9001, 9005, 9010, BR5, SILV	10
872.752	(breveté) Crémone en métal injecté, sans poignée (poignée art. 1243.599), entraxe 130 mm, 2 plaquettes et 2 vis à tête cylindrique plate M4x12 en acier zingué noir.	1013, 9005, 9010, C, SILV	10
1243.599	Poignée en aluminium pour art. 870.755/.756-872.752-873.755/.756.	1013, 1015, 7032, 7035, 9005, 9010, B.SA, C, F, NE, SILV	1

Crémones, poignées quart de tour et accessoires pour O.F.

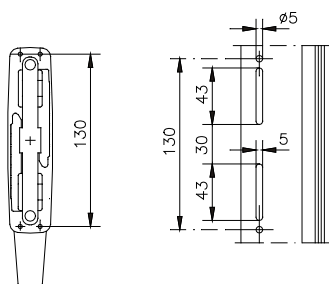
010 **Manon**



872

872.751

872.752



872-872.751-872.752



876.751

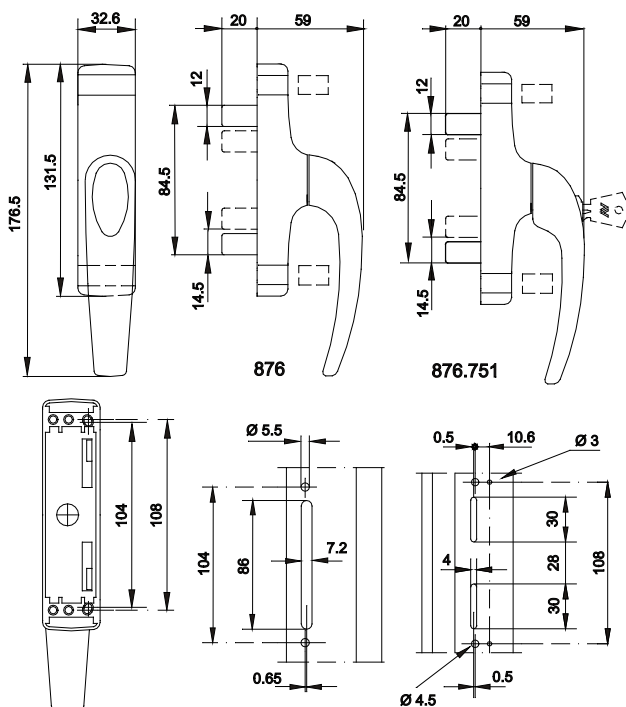


876

ref.	description	finitions	pz.
876	(breveté) Crémone en métal injecté pour ouvertures extérieures et intérieures, entraxe 104-108 mm, 2 plaquettes, 2 vis à tête cylindrique plate M4x14, 2 vis à tête cylindrique plate Ø 3,9x25 et 2 écrous M4 en acier zingué.	1013, 1015, 6005, 7032, 8017, 8019, 9001, 9005, 9010, B.MA, B.SA, BL10, BR5, BR801, C, GR217, GR606, PVD H, PVD X, RD501, SILV	20
876.751	(breveté) Crémone en métal injecté pour ouvertures extérieures et intérieures, avec cylindre de sûreté (s'ouvrant), entraxe 104-108 mm, 2 plaquettes, 2 vis à tête cylindrique plate M4x14, 2 vis à tête cylindrique plate Ø 3,9x25 et 2 écrous M4 en acier zingué.	1013, 1015, 6005, 7032, 8017, 8019, 9001, 9005, 9010, B.SA, BL10, BR5, BR801, C, GR217, GR50, GR51, GR606, PVD H, PVD X, SILV	10
870.400	Etiquette Pininfarina pour la crémone MANON.		100

Crémones, poignées quart de tour et accessoires pour O.F.

Manon 011



876-876.751



878

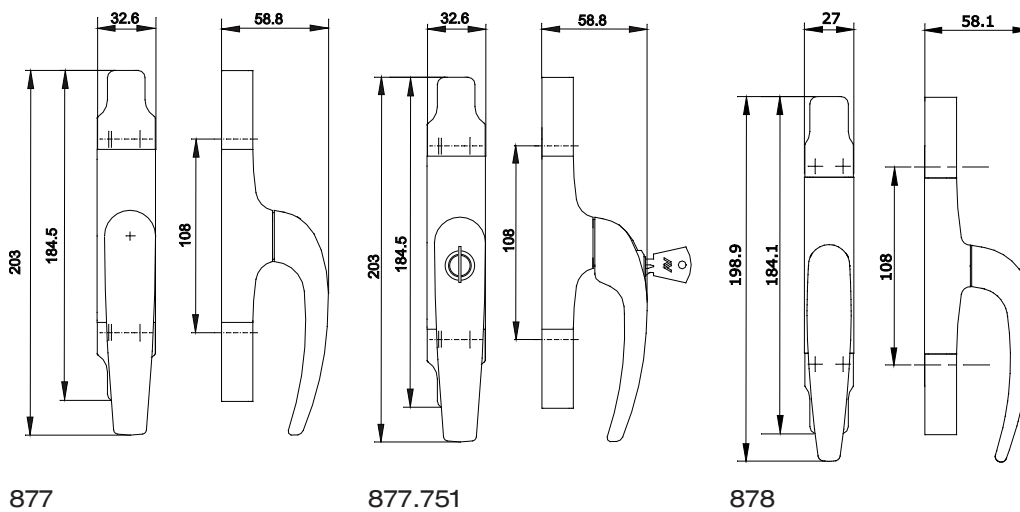
877

ref.	description	finitions	pz.
877	(breveté) Crémone tournante en applique (course de 14 mm) pour ouvertures extérieures, en métal injecté, 4 vis à tête cylindrique plate 3,9x13 en acier zingué.	1013, 1247, 9005, 9010, B.SA, BL10, SILV	20
877.751	(breveté) Crémone tournante en applique (course de 14 mm) pour ouvertures extérieures, en métal injecté, avec cylindre de sûreté (s'ouvrant), 4 vis à tête cylindrique plate 3,9x13 en acier zingué.	9005, 9010, SILV	10
878	(breveté) Crémone tournante en applique (course de 14 mm) pour ouvertures extérieures, en métal injecté, 4 vis à tête cylindrique plate 3,9x13 en acier zingué.	1013, 9005, 9010, BL10, GR606, SILV	20

Crémones, poignées quart de tour et accessoires pour O.F.

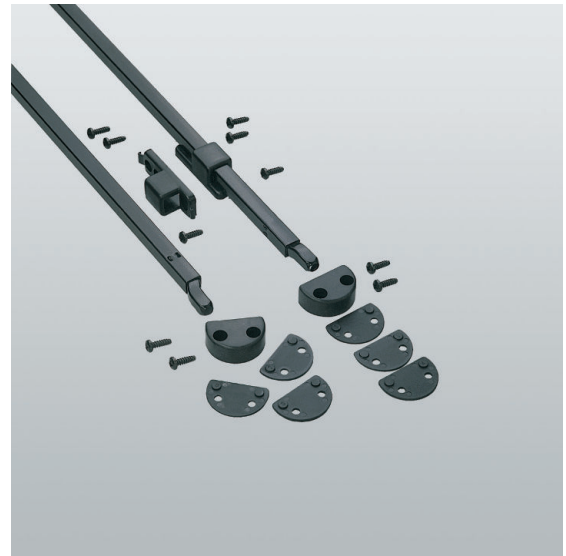
012

Applica - Applicadue





877.802

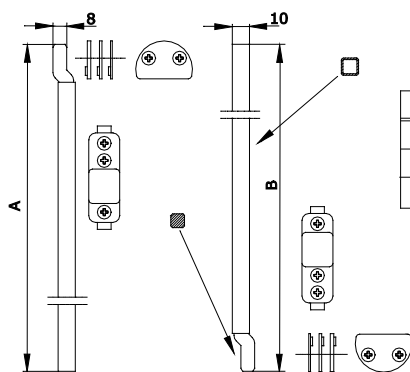


877.801-877.805-877.806

ref.	description	finitions	pz.
877.801	Kit de tringles verticales pour fenêtres (hauteur maximum de 1900 mm) pour art. 877/.751-878, en acier thermolaqué avec sortie de tringle pré-assemblée, 2 coulisseaux, 2 gâches, 2 cales de 1 mm, 2 cales de 1,5 mm et 2 cales de 2 mm en nylon, 10 vis à tête cylindrique plate 3,9x13 en acier zingué.	9005, 9010, B.SA, BL10, GR606, SILV	10
877.805	Kit de tringles verticales pour portes (hauteur maximum de 2500 mm) pour art. 877/.751-878 en acier thermolaqué avec sortie de tringle pré-assemblée, 2 coulisseaux, 2 gâches, 2 cales de 1 mm, 2 cales de 1,5 mm et 2 cales de 2 mm en nylon, 10 vis à tête cylindrique plate 3,9x13 en acier zingué.	1013, 9005, 9010, B.SA, BL10, GR606, SILV	10
877.806	Kit de tringles verticales pour portes (hauteur maximum de 3100 mm) pour art. 877/.751-878, en acier thermolaqué noir avec sortie de tringle pré-assemblée, 2 coulisseaux, 2 gâches, 2 cales de 1 mm, 2 cales de 1,5 mm et 2 cales de 2 mm en nylon, 10 vis à tête cylindrique plate 3,9x13 en acier zingué.	9005, 9010, BL10, SILV	10
877.802	Troisième point de fermeture pour profils affleurants, 1 verrouilleur en zamak, 1 coulisseau, 1 gâche, 4 vis à tête cylindrique plate 3,9x13 en acier zingué.		20

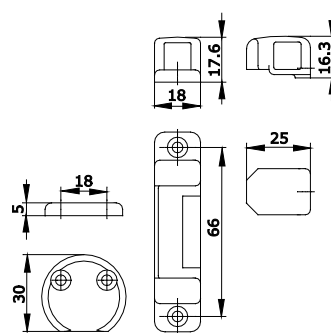
Crémones, poignées quart de tour et accessoires pour O.F.

013



877.801-877.805-877.806

Art.	A	B
877.801	950	1280
877.805	1280	1280
877.806	1280	2000



877.802



877.803



877.804



877.807

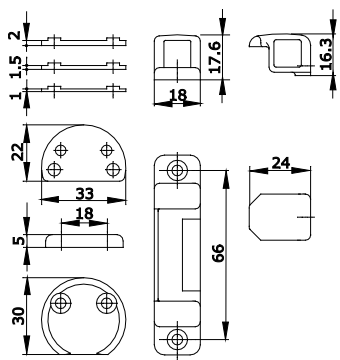


877.808

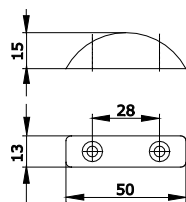
ref.	description	finitions	pz.
877.803	Troisième point de fermeture pour profils à recouvrement, 1 verrouilleur en zamak, 1 coulisseau, 1 gâche, 1 cale de 1 mm, 1 cale de 1,5 mm et 1 cale de 2 mm en nylon, 4 vis à tête cylindrique plate 3,9x13 en acier zingué.		20
877.804	Arrêt vantail, en nylon.		100
877.807	Coulisseau en nylon noir.	.74, .78	40
877.808	Coulisseau de sûreté en zamak.	9005, 9010, SILV	40

Crémones, poignées quart de tour et accessoires pour O.F.

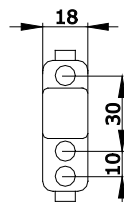
014



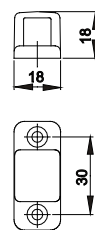
877.803



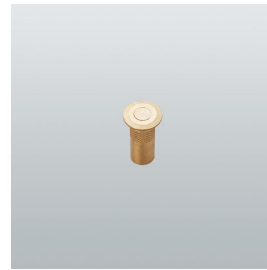
877.804



877.807



877.808



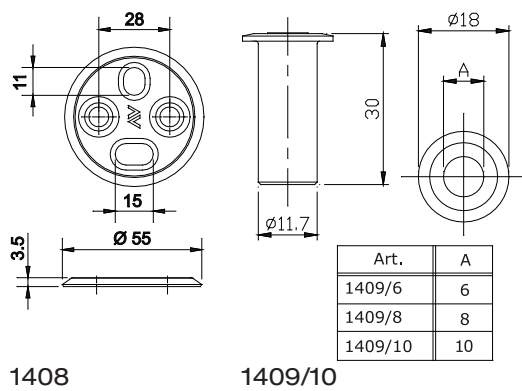
1409/10



1408

ref.	description	finitions	pz.
1408	Gâche au sol en acier inox 430.		100
1409/10	Gâche au sol en laiton, Ø 10 mm.		100

Crémones, poignées quart de tour et accessoires pour O.F.



1408

1409/10



879.2



879.751

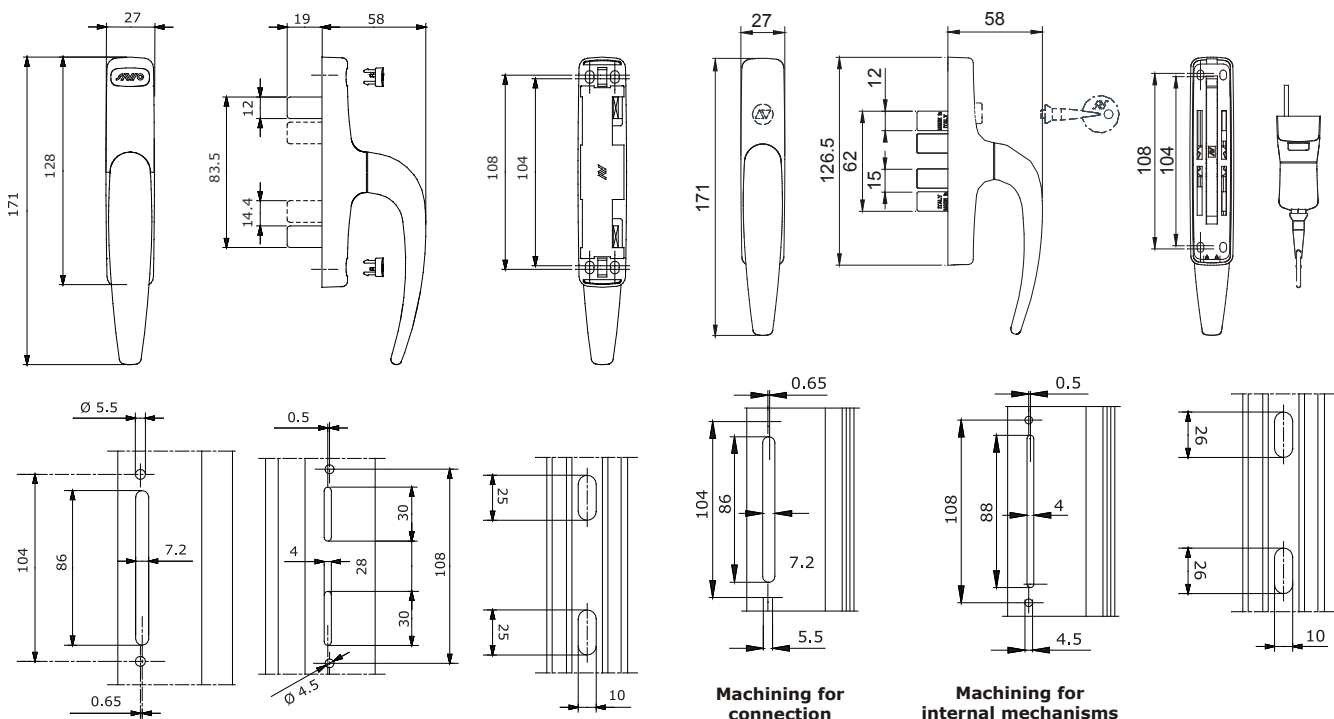
879

ref.	description	finitions	pz.
879	(breveté) Crémone en métal injecté pour persiennes, pour ouvrant à l'extérieur et à l'intérieur, entraxe 104-108 mm, 2 contreplaques, 2 vis à tête cylindrique à six pans creux M4x10 et 2 écrous M4 en acier zingué (PVD X et PVD H: conditionnement 5 pz.).	1013, 1015, 3003, 6005, 8017, 8019, 9001, 9005, 9010, 9016, BL10, BR5, BR801, BW21, C, GR217, GR50, GR51, GR606, PVD H, PVD X, RD501, SILV	20
879.2	(breveté) Crémone en métal injecté pour persiennes, pour ouvrant à l'extérieur et à l'intérieur, entraxes 104-108 mm, 2 plaquettes de vis, 2 vis à tête cylindrique à six pans creux M4x10 et 2 écrous M4 en acier zingué (PVD X et PVD H: conditionnement 5 pz.).	1013, 1015, 1247, 6005, 7032, 7035, 7047, 8017, 8019, 9001, 9005, 9010, 9016, B.MA, B.SA, BL10, BL25, BR5, BR801, GR217, GR50, GR51, GR606, PVD H, PVD X, RD501, SILV, VRD27	20
879.751	(breveté) Crémone en métal injecté pour persiennes, pour ouvrant à l'extérieur et à l'intérieur, avec condamnation de sûreté, entraxes 104-108 mm, 2 plaquettes de vis, 2 vis à tête cylindrique à six pans creux M4x10 et 2 écrous M4 en acier zingué, 1 clef (PVD X et PVD H: conditionnement 5 pz.).	1013, 1015, 6005, 8017, 8019, 9001, 9005, 9010, BL10, BR5, BR801, GR217, GR50, GR51, GR606, GREY, PVD H, PVD X, RD501, SILV	10

Crémones, poignées quart de tour et accessoires pour O.F.

016

Turandot



879

879.2 - 879.751



879.950



879.20

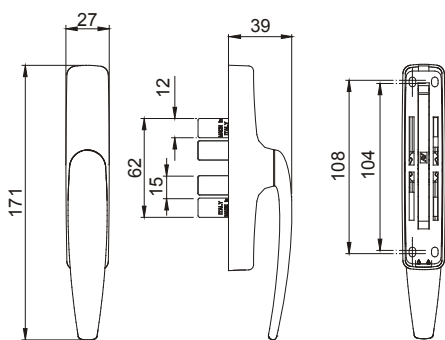


879.3

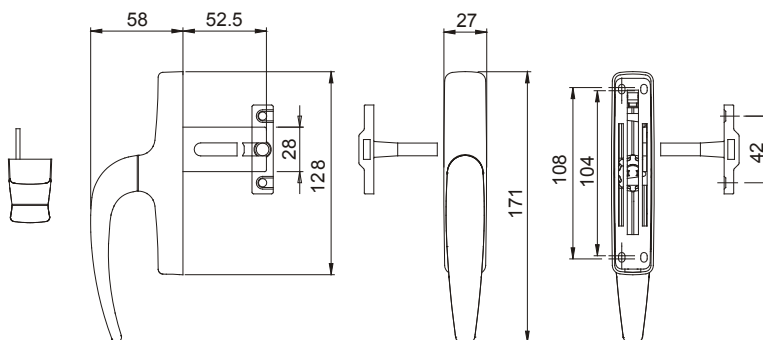
ref.	description	finitions	pz.
879.3	(breveté) Crémone en métal injecté pour persiennes, pour ouvrant à l'extérieur et à l'intérieur, poignée surbaissée, entraxes 104-108 mm, 2 plaquettes de vis, 2 vis à tête cylindrique à six pans creux M4x10 et 2 écrous M4 en acier zingué (PVD X et PVD H: conditionnement 5 pz.).	1013, 1015, 3003, 6005, 8017, 8019, 9001, 9005, 9010, 9016, BL10, BR5, BR801, C, GR217, GR50, GR51, GR606, PVD H, PVD X, RD501, SILV	20
879.20	(breveté) Crémone en métal injecté pour persiennes, entraxe 104-108 mm, 2 contreplaques, 1 insert de fixation en zamak zingué noir, 4 vis à tête cylindrique plate Ø 3,9x19 et 2 vis spéciales à tête fraisée plate M5x18 en acier inox.	1013, 8019, 9005, 9010, 9016, BL10, BR5, BR801, GR217, PVD H, PVD X, SILV, VRD27	20
879.950	Tournevis hexagonal de 2.5 mm, pour le montage des crémones TURANDOT art. 879.2/.20/.3/.751.		1

Crémones, poignées quart de tour et accessoires pour O.F.

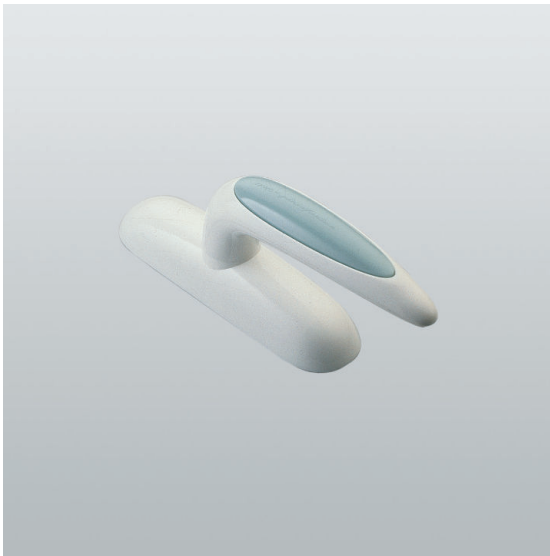
Turandot ⁰¹⁷



879.3



879.20



880.701

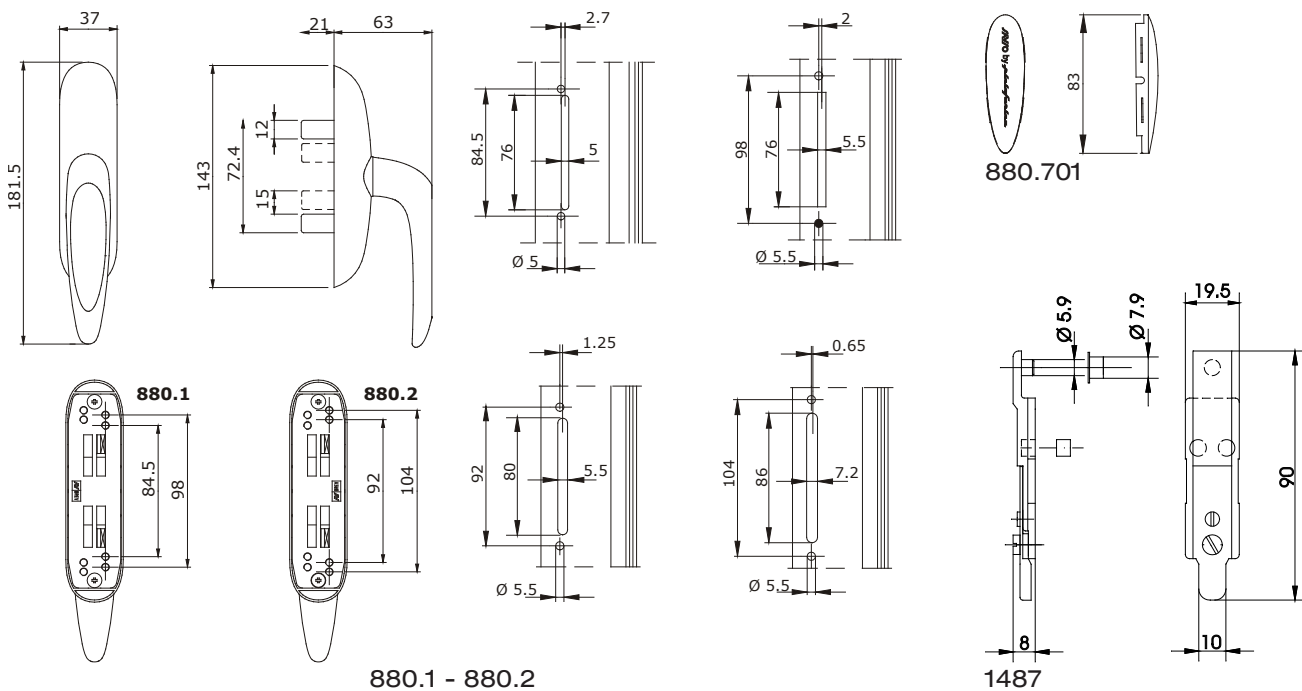
880.1-880.2

ref.	description	finitions	pz.
880.1	(breveté) Crémone en métal injecté, engrenage et crémaillères en acier zingué, entraxes de fixation mm 84,5-98, 2 vis à tête cylindrique à six pans creux M5x10 et 2 contreplaques sous-vis en acier zingué noir.	1013, 8019, 9001, 9005, 9010, 9016, BL10, BR5, BR801, GR217, GR606, RD501, SILV	20
880.2	(breveté) Crémone en métal injecté, engrenage et crémaillères en acier zingué, entraxes de fixation mm 92-104, 2 vis à tête cylindrique à six pans creux M5x10 et 2 contreplaques sous-vis en acier zingué noir.	1013, 1015, 8017, 8019, 9001, 9005, 9010, BL10, BR5, BR801, C, GR217, GR606, RD501, SILV	20
880.701	(breveté) Lentille en technopolymère teinté à emboîter sur la poignée des articles 880.1/.2-883.1/.2-884.	.74, .75, .78, .80, .82, .83, .85, .86, .90, .91	50
1487	Sortie de tringle réglable en zamak zingué noir et acier inox 430, 1 patin de polyuréthane et 1 douille Ø 6-Ø 8 en nylon.		100

Crémones, poignées quart de tour et accessoires pour O.F.

018

Gioconda



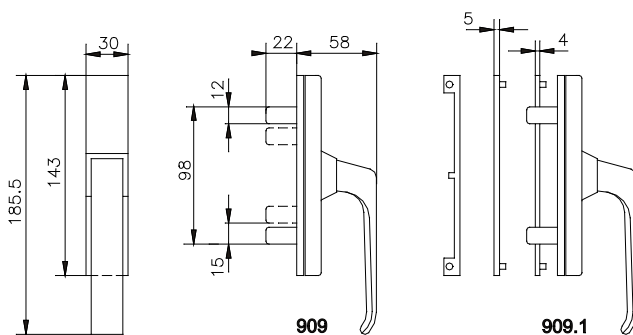


909-909.1

ref.	description	finitions	pz.
909	Crémone en aluminium et Delrin, entraxe 130 mm, 2 plaquettes et 2 vis à tête cylindrique plate M4x14 en acier zingué noir.	1013, 3003, 6005, 8017, 9001, 9010, F, NE, U, ZE	20
909.1	Crémone en aluminium et Delrin, montée à droite pour profils tubulaires, entraxe 130 mm, 2 plaquettes, 2 vis à tête cylindrique plate M4x14 et 2 vis à tête fraisée plate M4x12 en acier zingué noir, 2 cales (4 et 5 mm) en nylon.	1013, 3003, 6005, 8017, 9001, 9010, F, NE, U, ZE	20

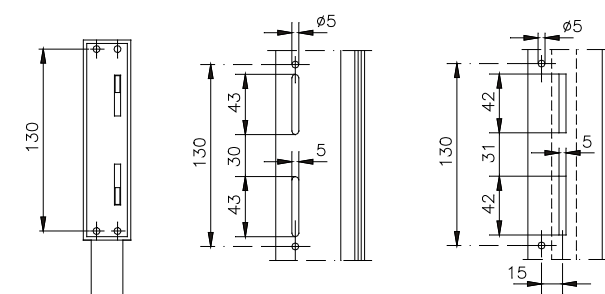
Crémones, poignées quart de tour et accessoires pour O.F.

Genova 019

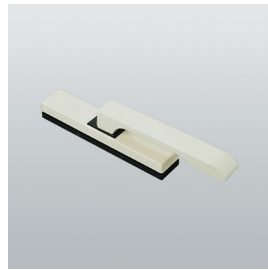


909

909.1



909-909.1



915.1



916.897

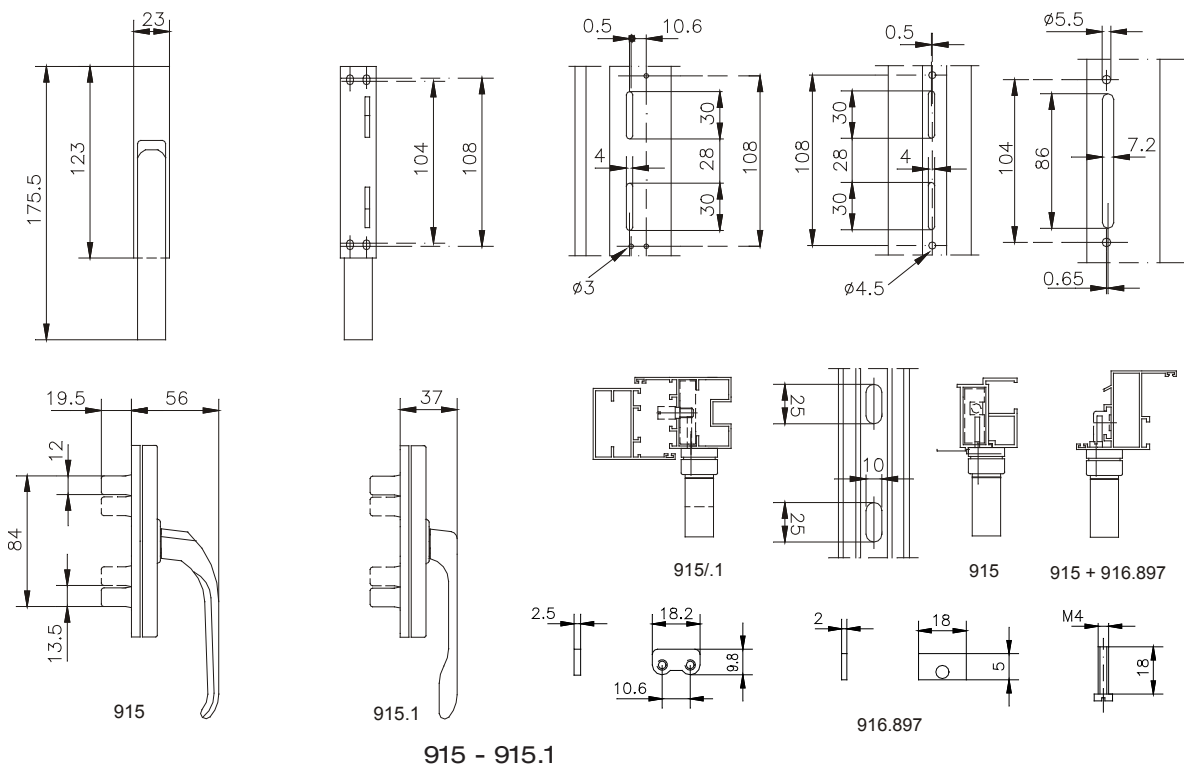
915

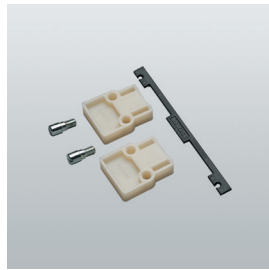
ref.	description	finitions	pz.
915	Crémone en aluminium et Delrin, pour ouvertures extérieures et intérieures, entraxe 104-108 mm, 2 vis à tête cylindrique plate Ø 3,9x25 en acier zingué et 2 vis à tête cylindrique plate M4x18 en acier zingué noir.	1013, 6005, 8017, 9001, 9010, F, HL, NE, U, ZE	20
915.1	Crémone surbaissée en aluminium et Delrin, pour ouvertures extérieures et intérieures, entraxe 104-108 mm, 2 vis à tête cylindrique plate Ø 3,9x25 en acier zingué et 2 vis à tête cylindrique plate M4x18 en acier zingué noir.	1013, 1015, 6005, 8017, 9001, 9010, F, HL, NE, U, ZE	20
916.897	Kit pour art. 915/.1 composé de 2 vis à tête cylindrique plate M4x18 et 4 plaquettes en acier zingué.		40

Crémones, poignées quart de tour et accessoires pour O.F.

020

Fuori - Fuori Bassa

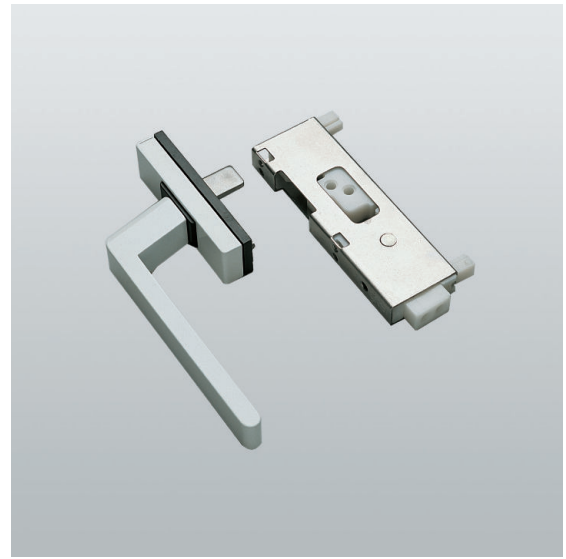




916.801



916.800

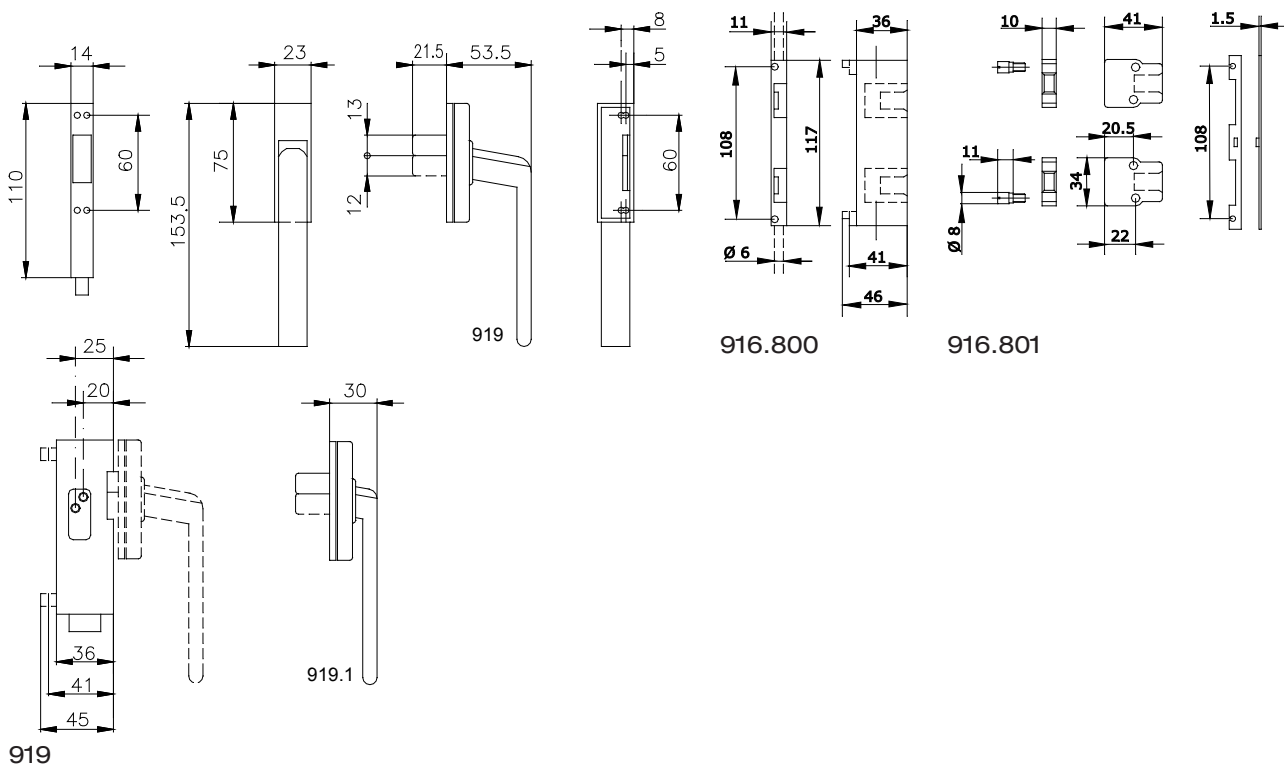


919

ref.	description	finitions	pz.
919	Crémone en aluminium et Delrin, 2 vis à tête cylindrique plate M4x16 et 2 rondelles en acier inox 304.	1013, 3003, 6005, 8017, 9010, F, NE, U, ZE	20
916.800	Boîtier de manoeuvre pour art. 876/.751-879-915/.1 en aluminium et nylon.		20
916.801	Kit pour tringles extérieures pour art. 876/.751-915/.1 composé de 2 boîtiers, 1 cale en nylon et 2 pivots en acier zingué.		20

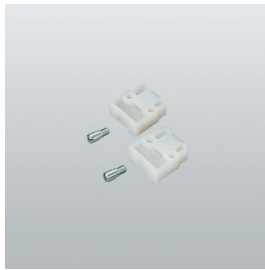
Crémones, poignées quart de tour et accessoires pour O.F.

Sempre ⁰²¹

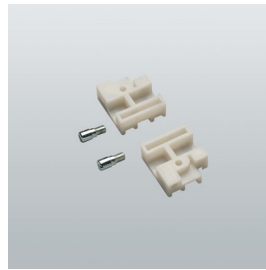




916.802



916.803
916.805
916.807

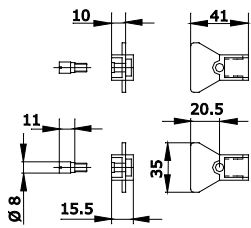


916.804

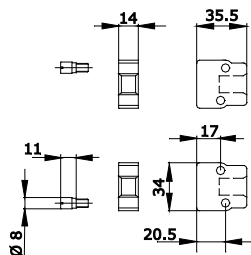
ref.	description	finitions	pz.
916.802	Kit pour tringles extérieures pour art. 876/.751-915/.1 composé de 2 boîtiers en nylon et de 2 pivots en acier zingué.		20
916.803	Kit pour tringles extérieures pour art. 876/.751-915/.1 composé de 2 boîtiers en nylon et de 2 pivots en acier zingué.		20
916.805	Kit pour tringles extérieures pour art. 876/.751-915/.1 composé de 2 boîtiers en nylon et de 2 pivots en acier zingué.		20
916.807	Kit pour tringles extérieures pour art. 876/.751-915/.1 composé de 2 boîtiers en nylon et de 2 pivots en acier zingué.		20
916.804	Kit pour tringles extérieures pour art. 876/.751-915/.1 composé de 2 boîtiers en nylon et de 2 pivots en acier zingué.		20

Crémones, poignées quart de tour et accessoires pour O.F.

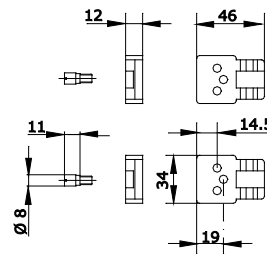
022



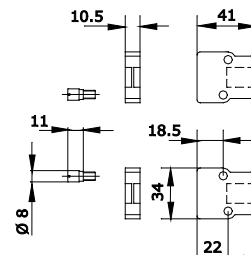
916.802



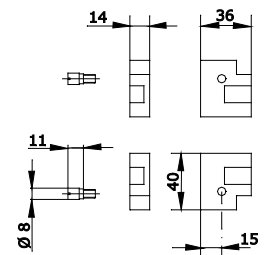
916.803



916.805



916.807



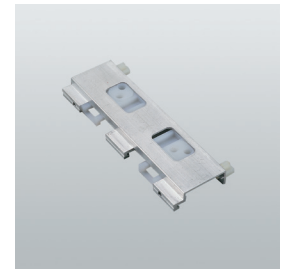
916.804



1475.7



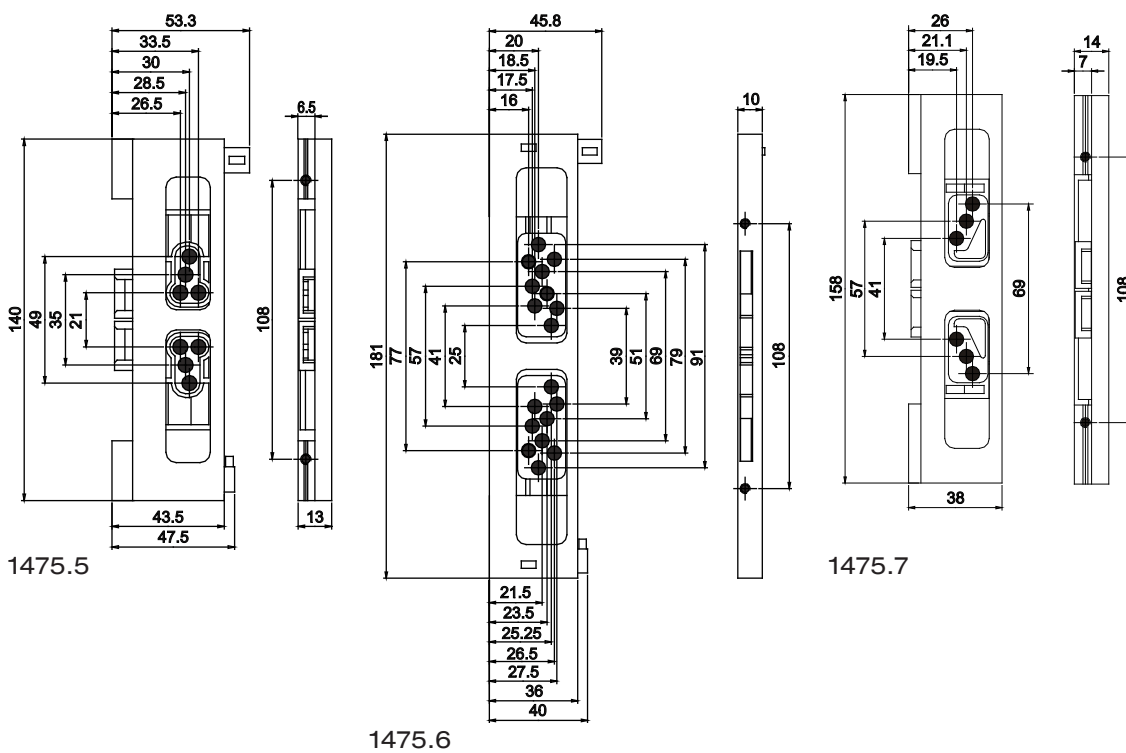
1475.6



1475.5

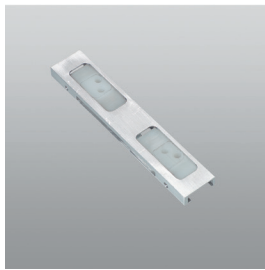
ref.	description	finitions	pz.
1475.5	Boîtier de manoeuvre interne réf. 876/.751, 879/.2/.3/.751, 915/.1 en aluminium et nylon, 2 cales en nylon.		20
1475.6	Boîtier de manoeuvre interne réf. 876/.751, 879/.2/.3/.751, 915/.1 en aluminium et nylon, 2 cales en nylon.		20
1475.7	Boîtier de manoeuvre interne réf. 876/.751, 879/.2/.3/.751, 915/.1 en aluminium et nylon, 2 vis à tête cylindrique à six pans creux M4x16 en acier zingué.		20

Crémones, poignées quart de tour et accessoires pour O.F.

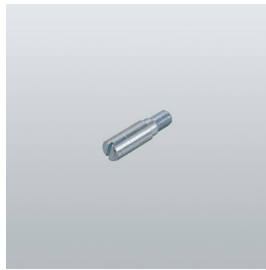




1475.8



1475.9

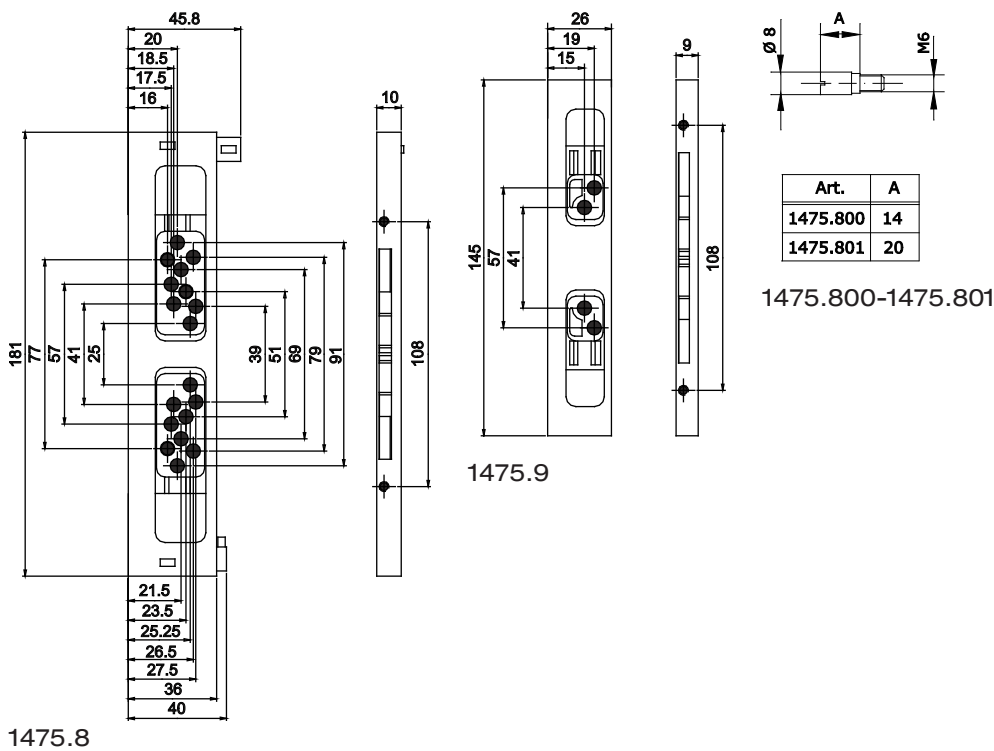


1475.800
1475.801

ref.	description	finitions	pz.
1475.8	Boîtier de manoeuvre interne réf. 876/.751, 879/.2/.3/.751, 915/.1 en aluminium et nylon, 2 vis à tête cylindrique à six pans creux M4x16 en acier zingué, 2 cales en nylon.		20
1475.9	Boîtier de manoeuvre interne réf. 876/.751, 879/.2/.3/.751, 915/.1 en aluminium et nylon.		20
1475.800	Pivot en acier zingué.		40
1475.801	Pivot en acier zingué.		40

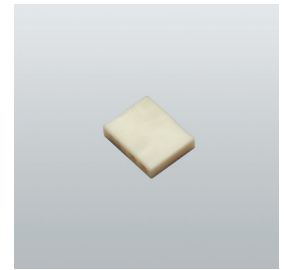
Crémones, poignées quart de tour et accessoires pour O.F.

024





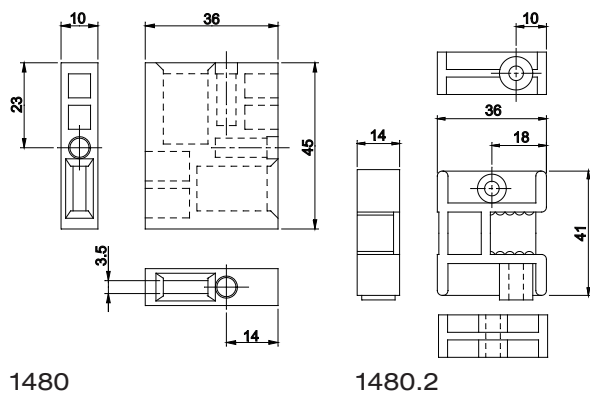
1480.2



1480

ref.	description	finitions	pz.
1480	Boîtier universel pour art. 909.1 en nylon.		80
1480.2	Boîtier traditionnel pour art. 909.1 en nylon.		80

Crémones, poignées quart de tour et accessoires pour O.F.



1480

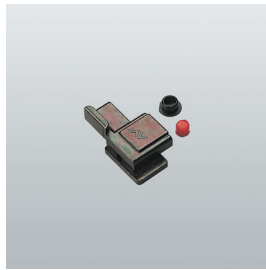
1480.2



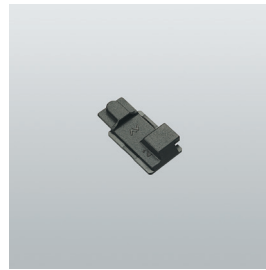
1481
1481.1



1481.8



1483
1483.1
1483.2

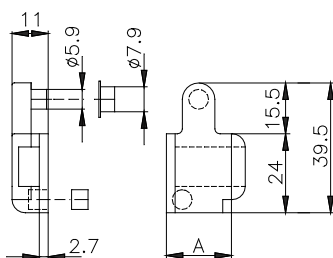


1483.6

ref.	description	finitions	pz.
1481	Entraîneur en zamak zingué noir, 1 patin de polyuréthane, 1 douille Ø 6-Ø 8 en nylon.		200
1481.1	Entraîneur en zamak zingué noir, 1 patin de polyuréthane, 1 douille Ø 6-Ø 8 en nylon.		200
1481.8	Entraîneur en zamak zingué blanc, 1 clip et 1 douille Ø 6-Ø 8 en nylon noir.		200
1483	Entraîneur en zamak zingué noir, 1 patin de polyuréthane, 1 douille Ø 6-Ø 8 en nylon.		200
1483.1	Entraîneur en zamak zingué noir, 1 patin de polyuréthane, 1 douille Ø 6-Ø 8 en nylon.		200
1483.2	Entraîneur en zamak zingué noir, 1 patin de polyuréthane, 1 douille Ø 6-Ø 8 en nylon.		200
1483.6	Entraîneur en nylon.		200

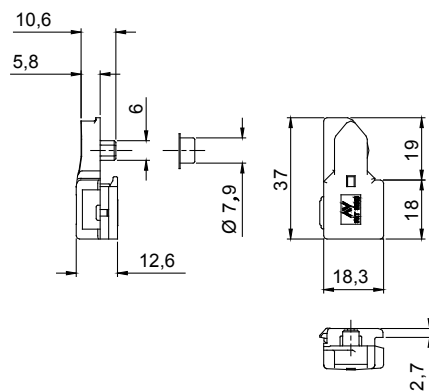
Crémones, poignées quart de tour et accessoires pour O.F.

026

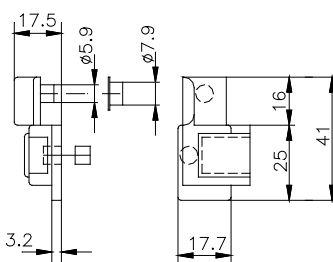


Art.	A
1481	19.7
1481.1	19.3

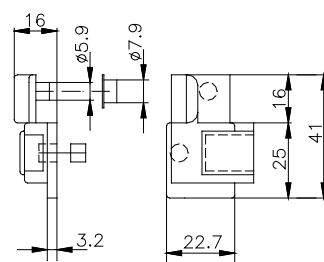
1481-1481.1



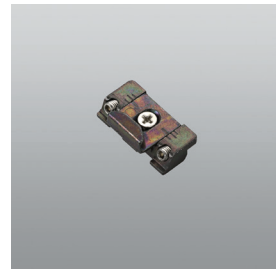
1481.8



1483



1483.1

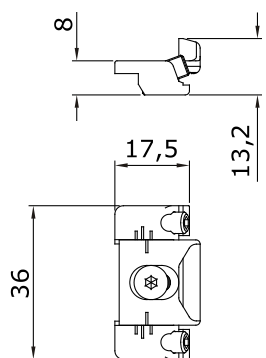


1243.721
1243.721W

ref.	description	finitions	pz.
1243.721	Gâche réglable en zamak zingué noir, 2 vis pointeau M5x12 et 1 vis à tête fraisée plate M4x8 en acier inox 304, pré-assemblées.		40
1243.721W	Gâche réglable en zamak zingué blanc, 2 vis pointeau M5x12 et 1 vis à tête fraisée plate M4x8 en acier inox 304, pré-assemblées.		40

Crémones, poignées quart de tour et accessoires pour O.F.

027



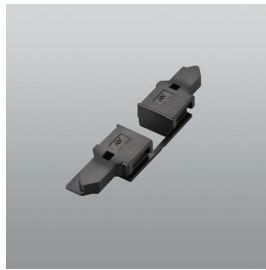
1243.721-1243.721W



1484.4
1484.5



1484.7

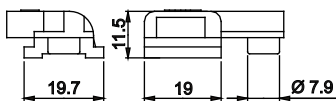


1484.8

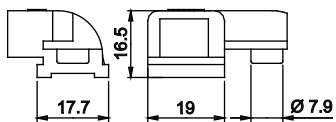
ref.	description	finitions	pz.
1484.4	Entraîneur en nylon.		200
1484.5	Entraîneur en nylon.		200
1484.7	Pairee d'entraîneurs avec microventilation et 2 douilles Ø 6-Ø 8 en nylon noir. Utilizer avec l'art. 1416.5W.		100
1484.8	Pairee d'entraîneurs et 2 douilles Ø 6-Ø 8 en nylon noir.		100

Crémones, poignées quart de tour et accessoires pour O.F.

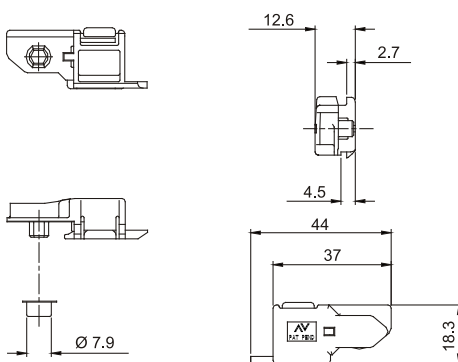
028



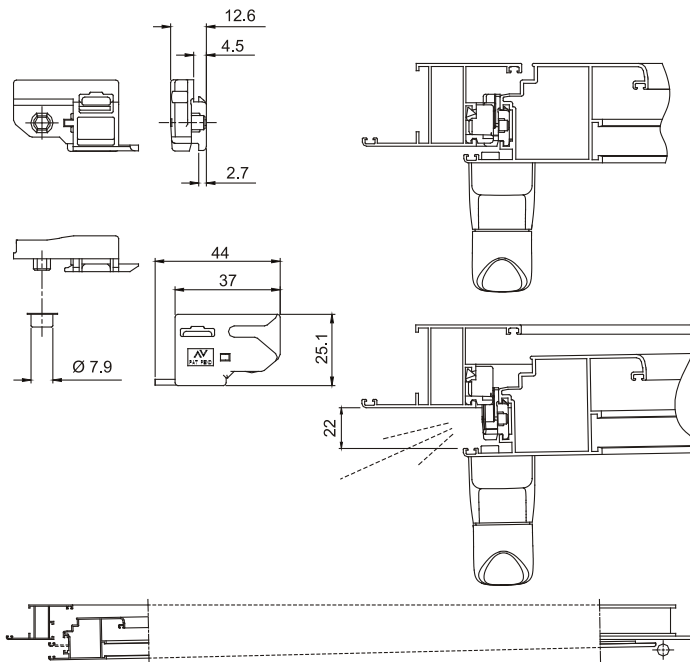
1484.4



1484.5



1484.8



1484.7

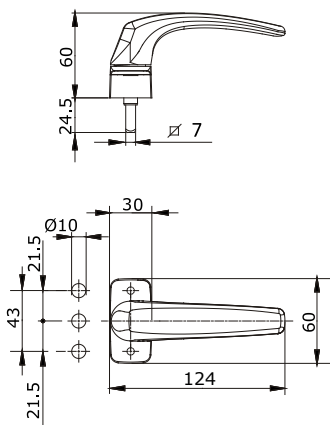


866.3/7-866.4/7

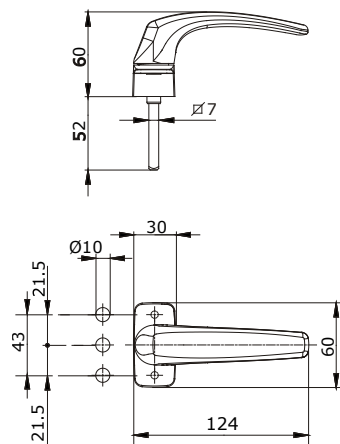
ref.	description	finitions	pz.
866.3/7	Poignée quart de tour en zamak, entraxe de 43 mm, carré de 7 mm avec un longueur de 24.5 mm et 2 vis à tête cylindrique plate M5x35 en acier zingué.	1013, 8019, 9005, 9010, B.MA, BL10, BR5, C, GR217, PVD H, PVD X, SILV	5
866.4/7	Poignée quart de tour en zamak, entraxe de 43 mm, carré de 7 mm avec un longueur de 52 mm et 2 vis à tête cylindrique plate M5x60 en acier zingué.	1013, 8019, 9005, 9010, B.SA, BL10, BR5, C, GR217, PVD H, PVD X, SILV	5

Crémones, poignées quart de tour et accessoires pour O.F.

Arianna 029



866.3/7



866.4/7



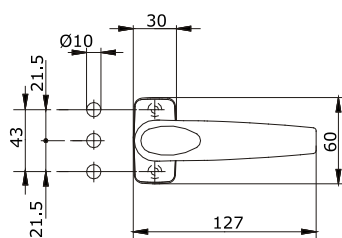
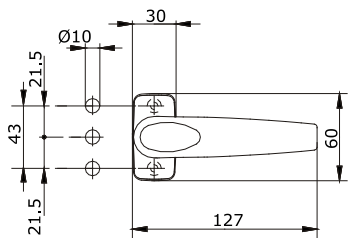
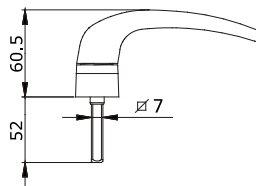
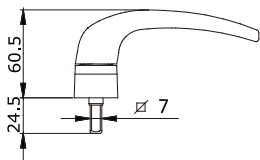
874.3/7-874.4/7

ref.	description	finitions	pz.
874.3/7	(breveté) Poignée quart de tour en métal injecté, boîtier et capot en zamak, entraxe de 43 mm, carré de 7 mm avec un longueur de 24.5 mm et 2 vis à tête cylindrique plate M5x35 en acier zingué.	1013, 1015, 1035, 7032, 7035, 8019, 9001, 9005, 9010, B.MA, B.SA, BL10, BR5, BR801, C, GR217, GR51, GR606, GREY, PVD H, PVD X, SILV	5
874.4/7	(breveté) Poignée quart de tour en métal injecté, boîtier et capot en zamak, entraxe de 43 mm, carré de 7 mm avec un longueur de 52 mm et 2 vis à tête cylindrique plate M5x60 en acier zingué.	1013, 1015, 8019, 9001, 9005, 9010, 9016, B.MA, B.SA, BL10, BR5, BR801, C, GR217, GREY, PVD H, PVD X, SILV	5

Crémones, poignées quart de tour et accessoires pour O.F.

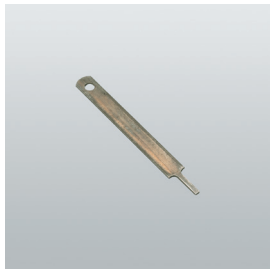
030

Manon



874.3/7

874.4/7



874.598



874.805

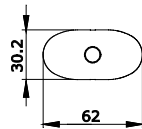
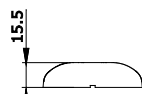
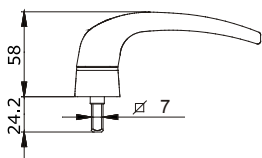


874.2/7

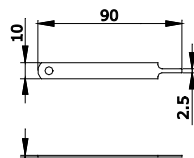
ref.	description	finitions	pz.
874.2/7	(breveté) Poignée amovible en aluminium injecté et rosace en nylon de la même couleur que la poignée, entraxe de 43 mm, carré de 7 mm, 2 vis à tête cylindrique plate M5x30 en acier zingué et 1 clef pour l'extraction de la poignée en acier zingué, dim. 10x1 mm (1 clef dans chaque boîte).	1013, 1015, 3003, 8019, 9005, 9010, B.SA, BL10, BR5, C, GREY, PVD H, PVD X, SILV	5
874.805	Capot de protection en nylon rouge pour l'art. 874.2/.21.		100
874.598	Clef pour l'extraction de la poignée de l'art. 874.2/7 en acier zingué, dim. 10x1 mm.		50

Crémones, poignées quart de tour et accessoires pour O.F.

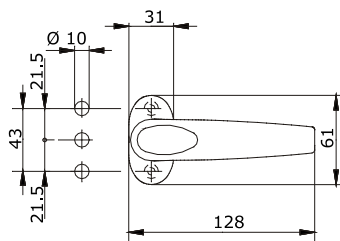
Manon 031



874.805



874.598



874.2/7



1609-1609.1

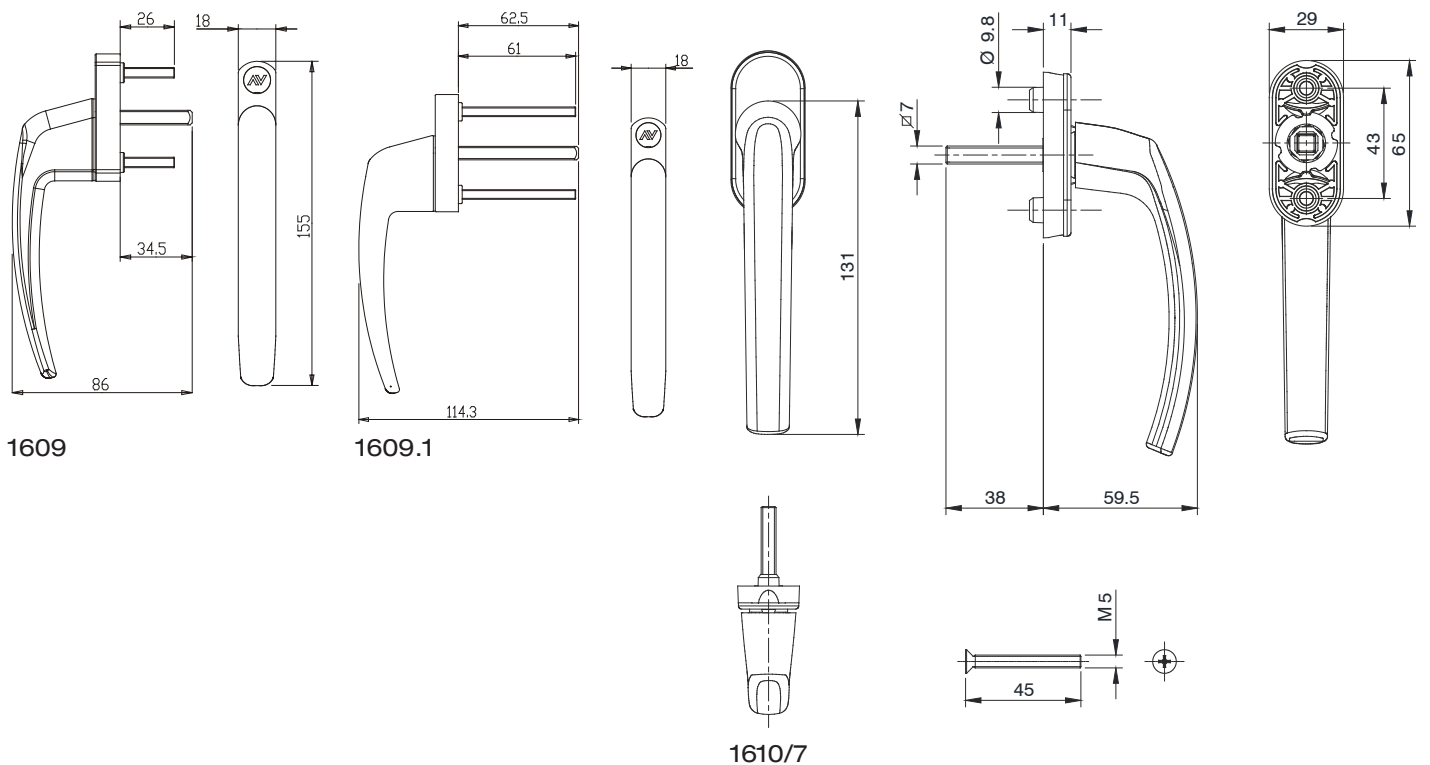


1610/7

ref.	description	finitions	pz.
1609	Poignée quart de tour avec boîtier et prise en main réduite, en aluminium et nylon, carré de 7 mm et 2 vis à tête fraisée plate M5x35 en acier zingué.	9005, 9010, C	5
1609.1	Poignée quart de tour avec boîtier et prise en main réduite, en aluminium et nylon, carré de 7 mm (longueur de 62.5 mm) et 2 vis à tête fraisée plate M5x70 en acier zingué.	9005, 9010, C	5
1610/7	Poignée quart de tour en aluminium, carré de 7 mm avec un longueur de 38 mm et 2 vis à tête fraisée plate M5x45 en acier zingué.	9005, 9016, F, U	25

Crémones, poignées quart de tour et accessoires pour O.F.

032



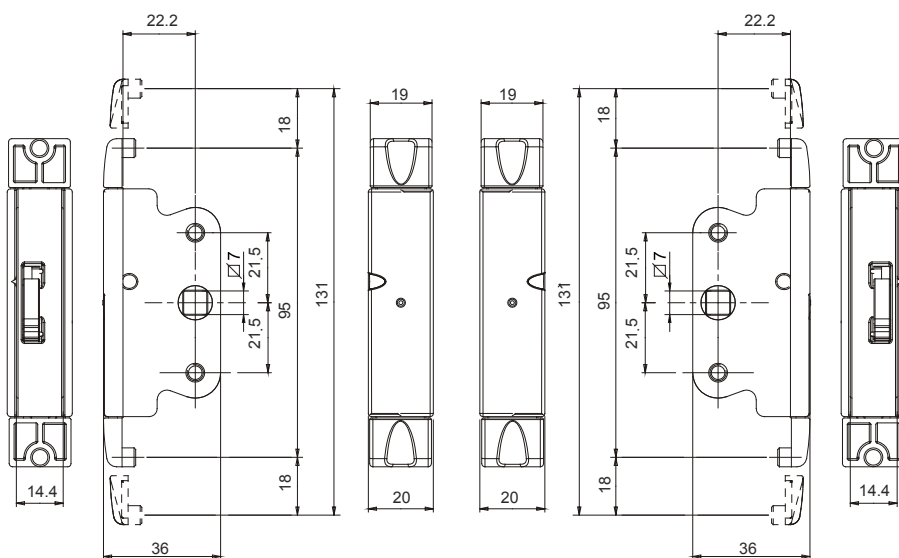


1202/7
1202L/7

ref.	description	finitions	pz.
1202/7	Boîtier de crémonne encastré bi-directionnel main droite avec entrée de 22 mm, en zamak zingué blanc, carré de 7 mm, 2 douilles de majoration Ø 6-Ø 8 en nylon.		20
1202L/7	Boîtier de crémonne encastré bi-directionnel, main gauche, avec entrée de 22 mm, en zamak zingué blanc, carré de 7 mm, 2 douilles de majoration Ø 6-Ø 8 en nylon.		20

Crémones, poignées quart de tour et accessoires pour O.F.

033



1202/7

1202L/7



1201/7



1204/7



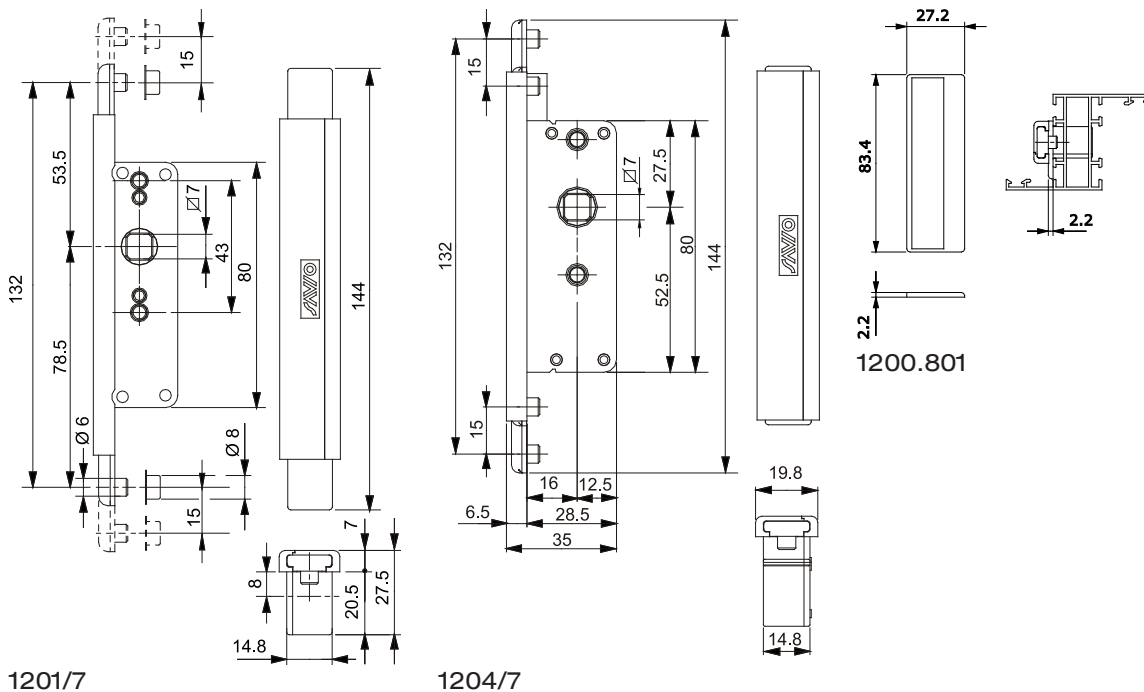
1200.801

ref.	description	finitions	pz.
1201/7	Boîtier de crémonne encastré bi-directionnel pour l'ouvrant à la française, avec entrée de 8 mm et entraxe de 43 mm, en zamak zingué noir, carré de 7 mm, douilles de majoration Ø 6-Ø 8 en nylon.		20
1204/7	Boîtier de crémonne encastré bi-directionnel avec entrée de 16 mm et entraxe de 43 mm, pour l'ouvrant à la française, en zamak zingué noir, carré de 7 mm, douilles de majoration Ø 6-Ø 8 en nylon.		10
1200.801	Cale de 2 mm en nylon (utiliser avec les art. 1200/1201 pour l'application sur le profil R 40 et NEW TEC).		40

Crémones, poignées quart de tour et accessoires pour O.F.

034

Duo





1211.801

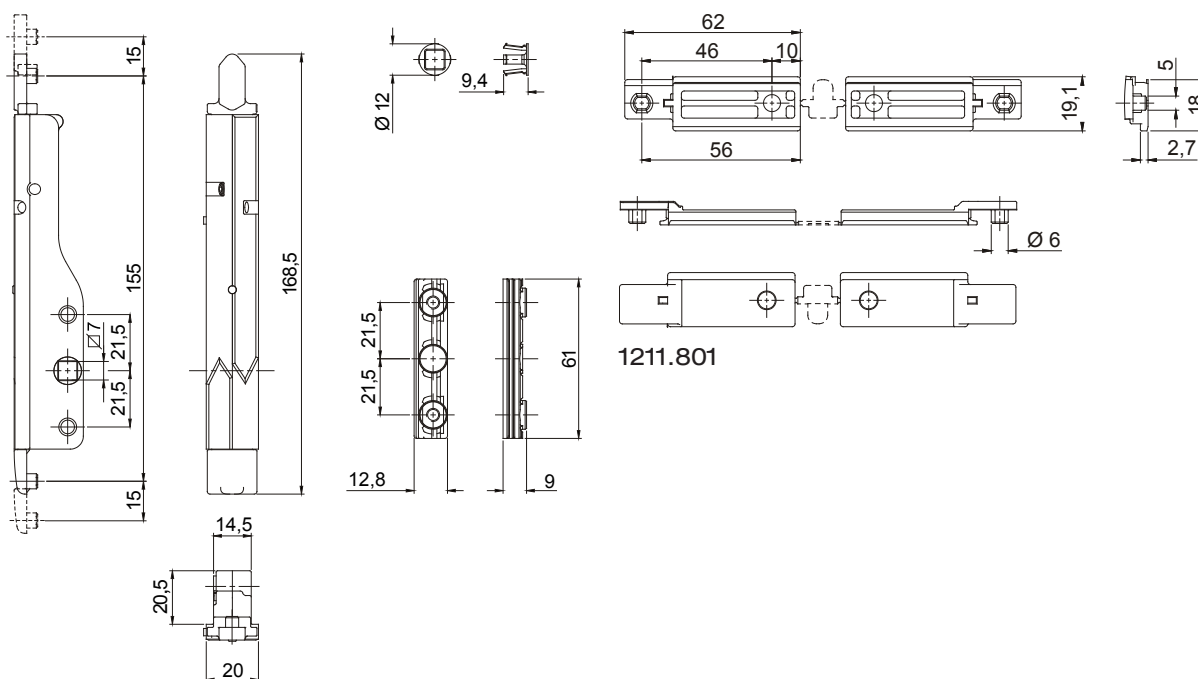


1211/7

ref.	description	finitions	pz.
1211/7	Boîtier de crémonne encastré bi-directionnel pour l' ouvrant à la française, avec entrée de 14,5 mm, en zamak zingué blanc, carré de 7 mm.		20
1211.801	Adaptateur pour tringle spéciale, en nylon noir.		40

Crémones, poignées quart de tour et accessoires pour O.F.

Duo 035



1211/7

1211.801



1213/7R

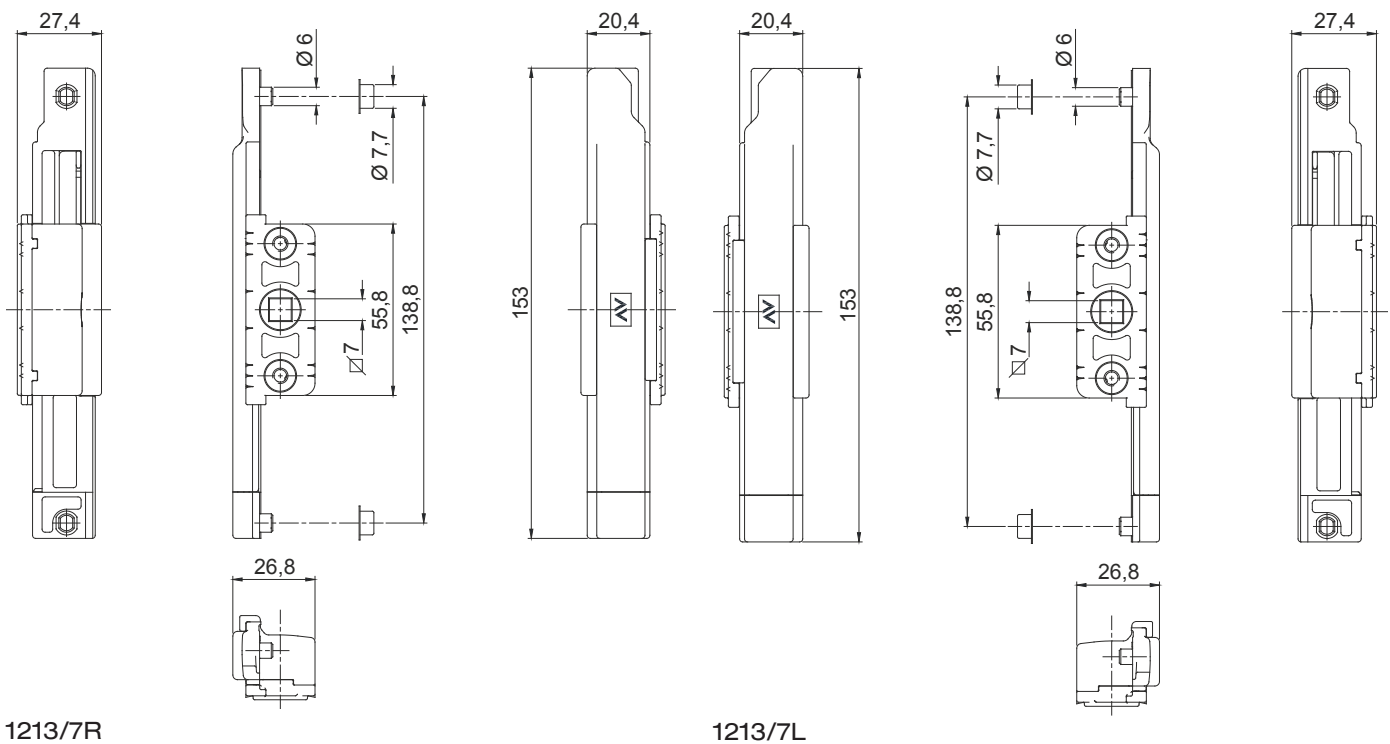


1213/7L

ref.	description	finitions	pz.
1213/7R	Boîtier de crémonne encastré bi-directionnel main droite en zamak zingué blanc, carré de 7 mm, 2 douilles de majoration Ø 6-Ø 8 en nylon.		20
1213/7L	Boîtier de crémonne encastré bi-directionnel main gauche en zamak zingué blanc, carré de 7 mm, 2 douilles de majoration Ø 6-Ø 8 en nylon.		20

Crémones, poignées quart de tour et accessoires pour O.F.

036 Duo





1406
1406.1



1405



1404



1402

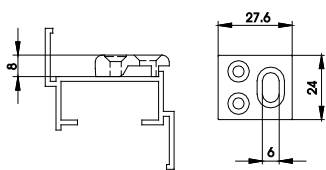


1400

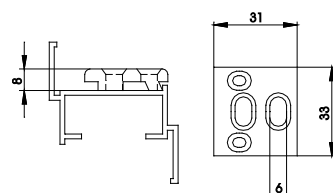
ref.	description	finitions	pz.
1400	Gâche en nylon, 2 vis à tête fraisée plate Ø 4,2x16 zinguées.		100
1402	Gâche en nylon, 2 vis à tête cylindrique plate Ø 3,5x9,5 zinguées.		100
1404	Gâche en zamak zingué noir, écrou papillon et 1 vis à tête fraisée plate M5x10 en acier inox 304, pré-assemblés.		100
1405	Gâche en zamak zingué noir, 1 vis pointeau M5x6 en acier zingué, pré-assemblée.		100
1406	Gâche en zamak zingué noir, 2 vis pointeau M5x10 en acier zingué, pré-assemblées.		100
1406.1	Gâche en zamak zingué noir, 2 vis pointeau M5x10 en acier zingué, pré-assemblées.		100

Crémones, poignées quart de tour et accessoires pour O.F.

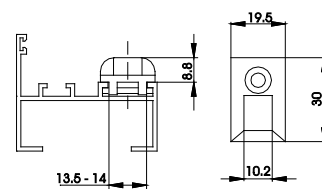
037



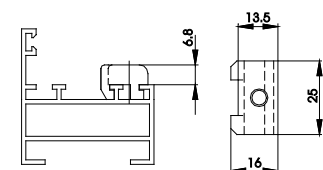
1400



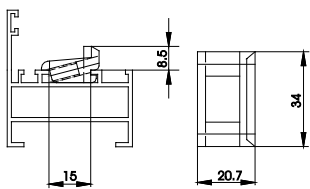
1402



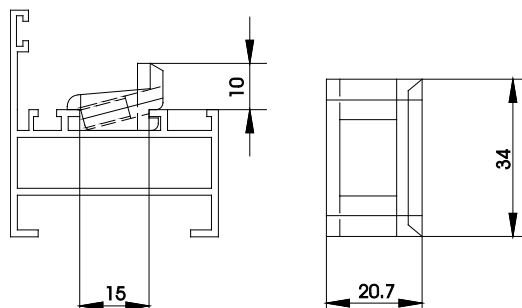
1404



1405



1406



1406.1



1410.1



1410.2
1410.701

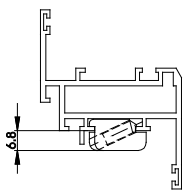


1410.3

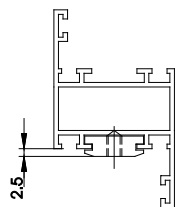
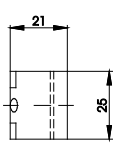
ref.	description	finitions	pz.
1410.1	Rampe de maintien en nylon, 1 vis pointeau M5x10 en acier zingué, pré-assemblée.		100
1410.2	Rampe de maintien en zamak, 1 vis pointeau M5x6 en acier zingué, pré-assemblée.		100
1410.701	Rampe de maintien en zamak, 1 vis pointeau M5x6 en acier zingué, pré-assemblée.		100
1410.3	Rampe de maintien en nylon, 1 vis pointeau M5x10 en acier zingué, pré-assemblée.		100

Crémones, poignées quart de tour et accessoires pour O.F.

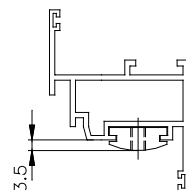
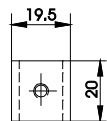
038



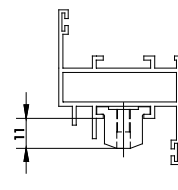
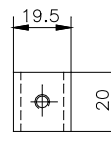
1410.1



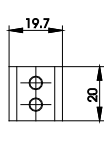
1410.2

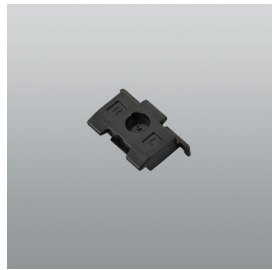


1410.701



1410.3





1410.705



1410.703



1410.51

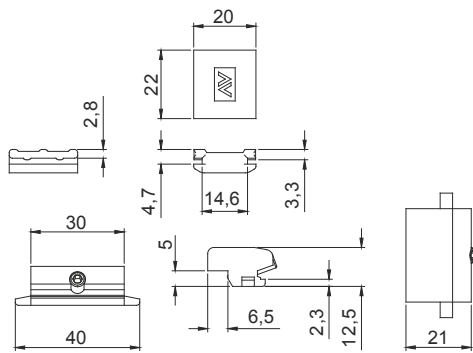


1410.50

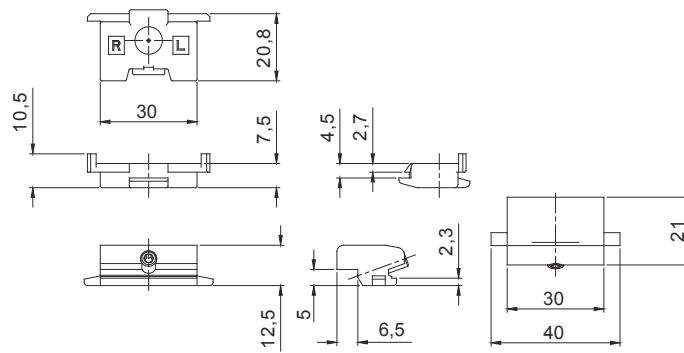
ref.	description	finitions	pz.
1410.50	Kit comprenant 1 rampe de maintien en nylon noir et 1 rampe de maintien en nylon noir avec 1 vis pointeau M5x16 en acier inox, pré-assemblée.		100
1410.51	Kit comprenant 1 rampe de maintien en nylon noir et 1 rampe de maintien en nylon noir avec 1 vis pointeau M5x16 en acier inox, pré-assemblée.		100
1410.703	Rampe de maintien en nylon noir, 1 vis pointeau M5x16 en acier inox, pré-assemblée.		100
1410.705	Rampe de maintien en nylon noir.		100

Crémones, poignées quart de tour et accessoires pour O.F.

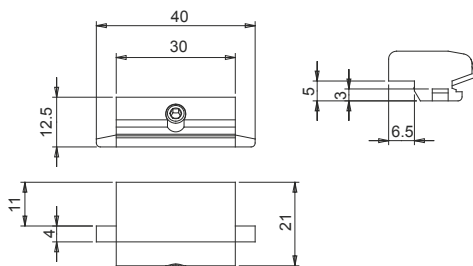
039



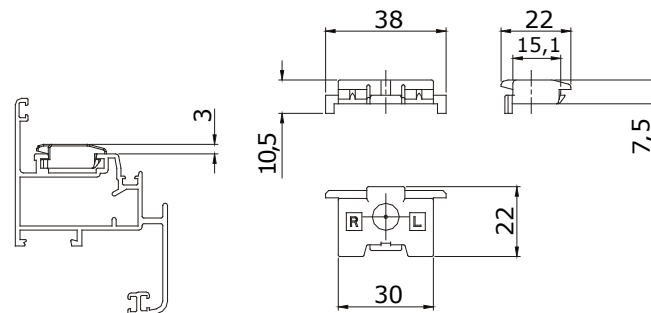
1410.50



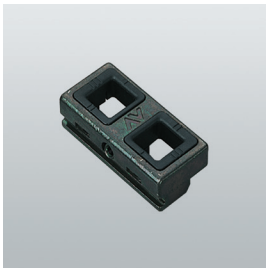
1410.51



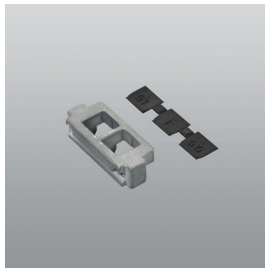
1410.703



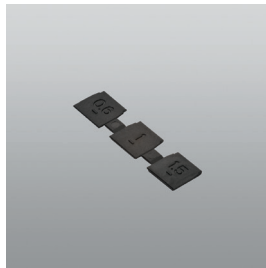
1410.705



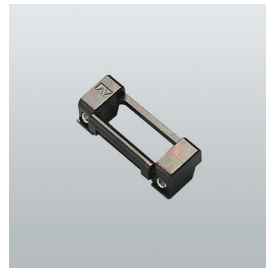
1414
1414W



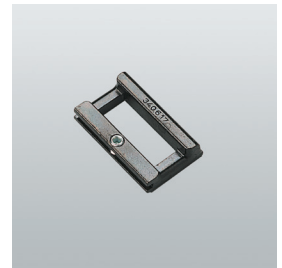
1414.1W



1414.801



1415
1415.1
1415.2

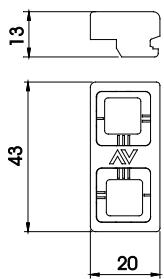


1415.3

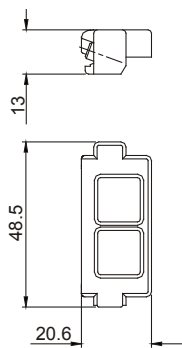
ref.	description	finitions	pz.
1414	Gâche réglable en zamak zingué noir, 1 vis pointeau M5x12 en acier inox, pré-assemblée, 2 coquilles en nylon.		200
1414W	Gâche réglable en zamak zingué blanc, 1 vis pointeau M5x12 en acier inox, pré-assemblée, 2 coquilles en nylon.		200
1414.1W	Gâche double réglable en zamak zingué blanc, 2 vis pointeaux M5x12 en acier inox, pré-assemblées, 3 épaisseurs (0.6 - 1 - 1.5 mm) en nylon noir.		200
1414.801	Epaisseur de 0,6/1,5 mm en nylon noir, pour la gâche double réglable réf. 1414.1W.		100
1415	Gâche double en zamak zingué noir, 2 vis pointeau M5x10 en acier zingué, pré-assemblées.		100
1415.1	Gâche double en zamak zingué noir, 2 vis pointeau M5x10 en acier zingué, pré-assemblées.		100
1415.2	Gâche double en zamak zingué noir, 2 vis pointeau M5x10 en acier zingué, pré-assemblées.		100
1415.3	Gâche double en zamak zingué noir, 1 vis pointeau M5x8 en acier zingué, pré-assemblée.		100

Crémones, poignées quart de tour et accessoires pour O.F.

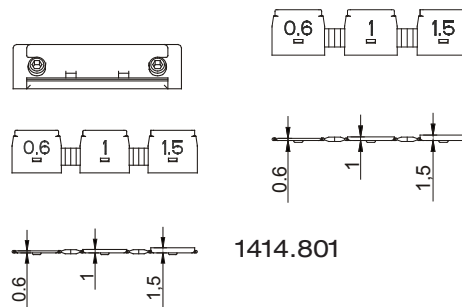
040



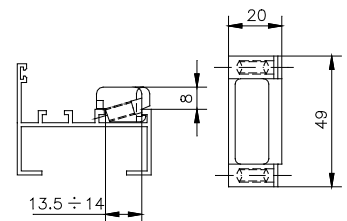
1414-1414W



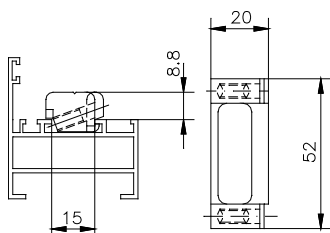
1414.1W



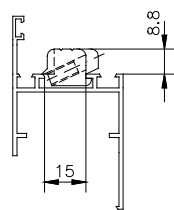
1414.801



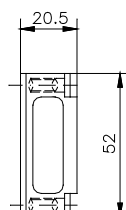
1415



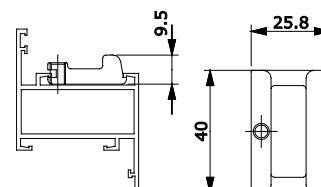
1415.1



1415.2

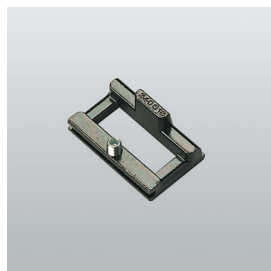


1415.3

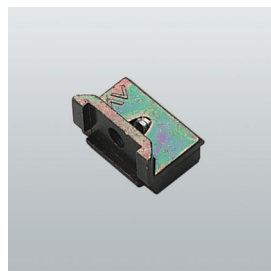




1441



1425.1



1425



1416.5
1416.5W

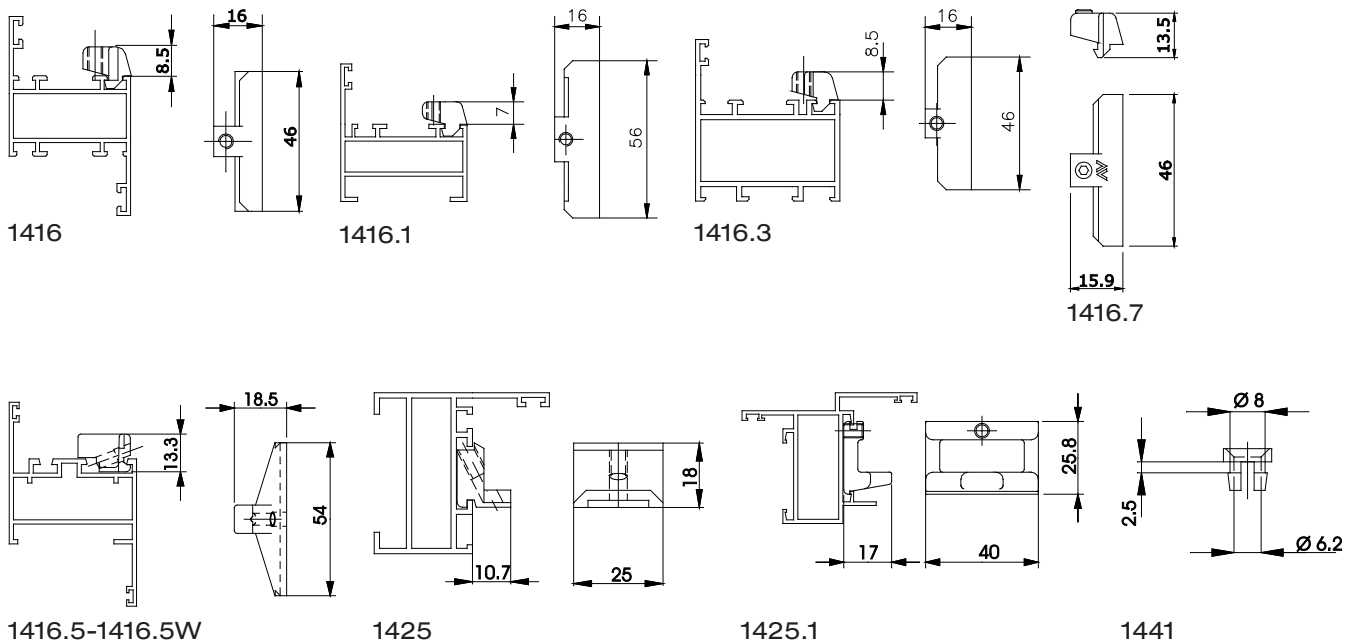


1416
1416.1
1416.3
1416.7

ref.	description	finitions	pz.
1416	Gâche double en zamak zingué noir, 1 vis pointe M5x6 en acier zingué, pré-assemblée.		100
1416.1	Gâche double en zamak zingué noir, 1 vis pointe M5x6 en acier zingué, pré-assemblée.		100
1416.3	Gâche double en zamak zingué noir, 1 vis pointe M5x6 en acier zingué, pré-assemblée.		100
1416.7	Gâche double en zamak zingué noir, 1 vis pointe M5x8 en acier zingué, pré-assemblée.		100
1416.5	Gâche double en zamak zingué noir, 1 vis pointe M5x10 en acier zingué, pré-assemblée.		100
1416.5W	Gâche double en zamak zingué blanc, 1 vis pointe M5x16 en acier zingué, pré-assemblée.		100
1425	Gâche en zamak zingué noir pour troisième point de fermeture, 1 vis pointe M5x10 en acier zingué, pré-assemblée.		100
1425.1	Gâche en zamak zingué noir pour troisième point de fermeture, 1 vis pointe M5x8 en acier zingué, pré-assemblée.		100
1441	Douille guide-tringles en nylon.		1000

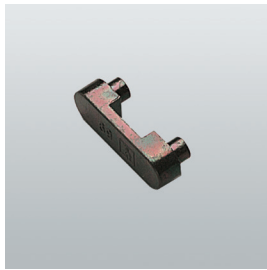
Crémones, poignées quart de tour et accessoires pour O.F.

041





1463



1464



1465

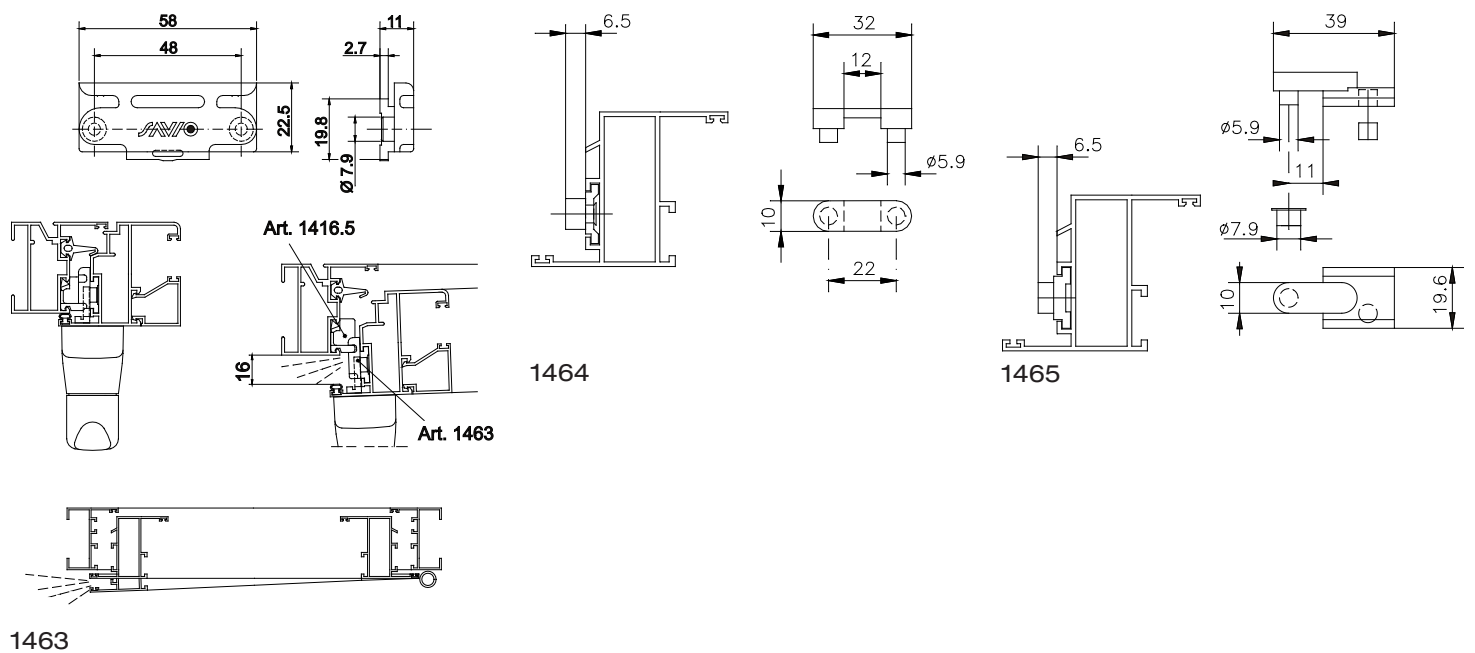


3100.821

ref.	description	finitions	pz.
1463	Verrou entrebailleur et pour le troisième point de fermeture, en nylon noir (utiliser avec l'art. 1416.5/1416.5W).		100
1464	Verrouilleur intermédiaire en zamak zingué noir.		100
1465	Verrouilleur latéral en zamak zingué noir, 1 patin de polyuréthane et 1 douille Ø 6-Ø 8 en nylon.		100
3100.821	Verrouilleur en zamak zingué noir, 1 patin en escorène, 1 douille de majoration Ø 6-Ø 8 mm.		40

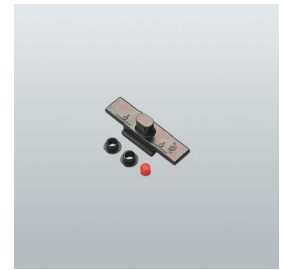
Crémones, poignées quart de tour et accessoires pour O.F.

042





1471
1471.1

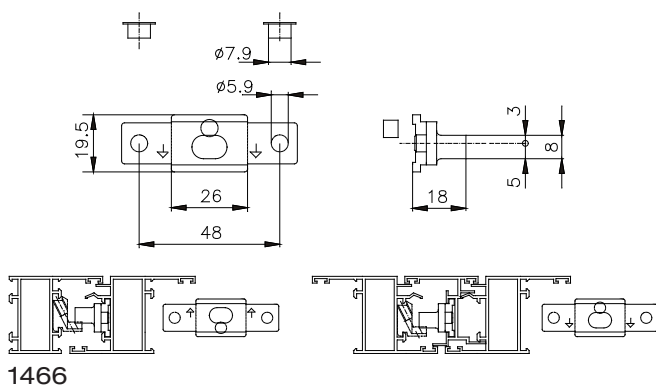


1466
1466.1

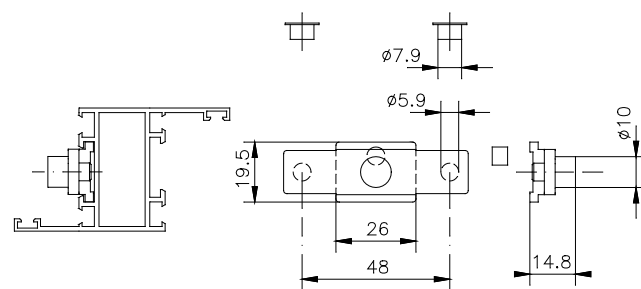
ref.	description	finitions	pz.
1466	Verrouilleur intermédiaire ou latéral en zamak zingué noir, 1 patin de polyuréthane et 2 douilles Ø 6-Ø 8 en nylon.		100
1466.1	Verrouilleur intermédiaire ou latéral en zamak zingué noir, 1 patin de polyuréthane et 2 douilles Ø 6-Ø 8 en nylon.		100
1471	Fermeture latérale en zamak et nylon, 1 pivot en acier zingué, 2 vis à tête cylindrique plate Ø 4,2x13 en acier zingué.		20
1471.1	Fermeture latérale en zamak et nylon, 1 pivot en acier zingué, 2 vis à tête cylindrique plate Ø 4,2x13 en acier zingué.		20

Crémones, poignées quart de tour et accessoires pour O.F.

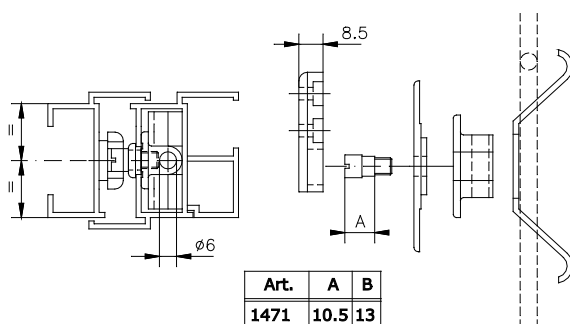
Tenuta 043



1466

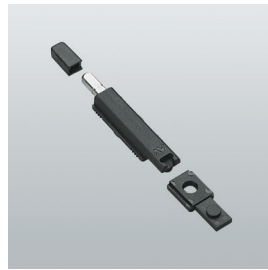


1466.1



1471-1471.1

Art.	A	B
1471	10.5	13
1471.1	13	16



1485.1
1485.2



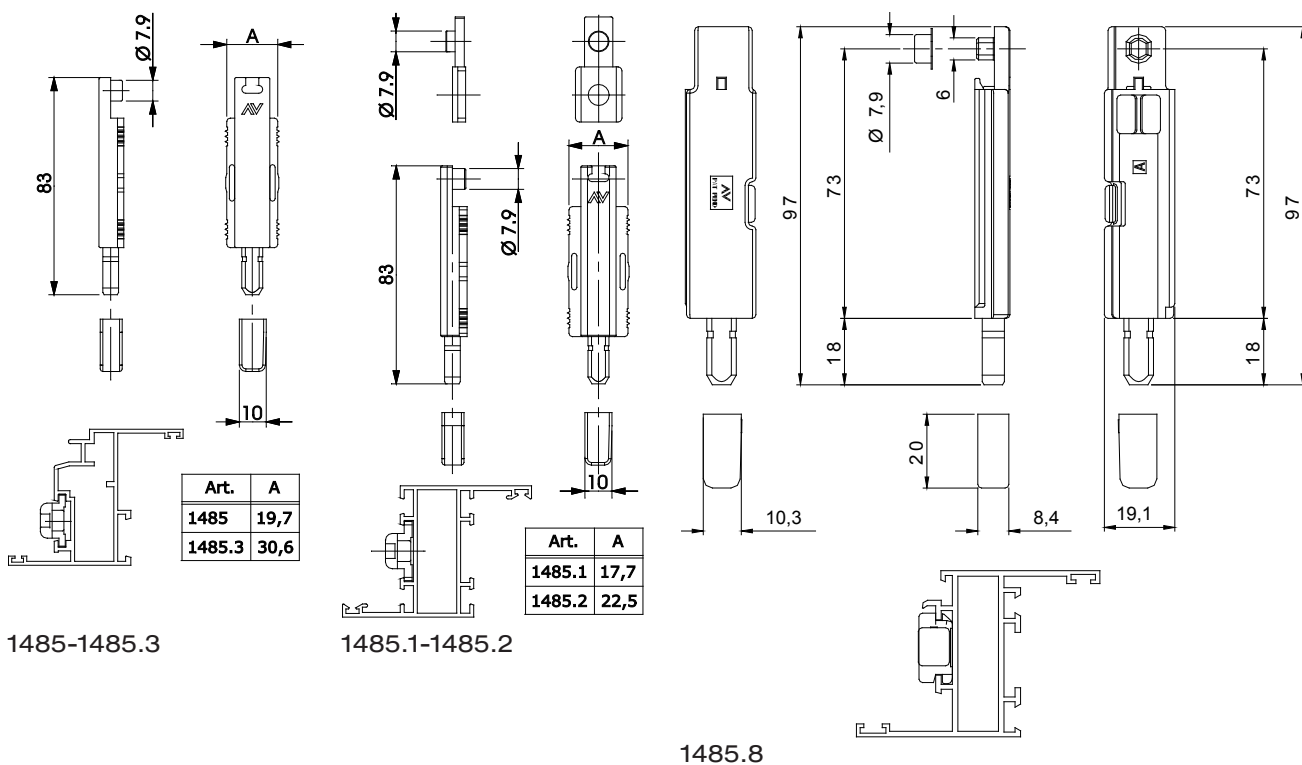
1485.8

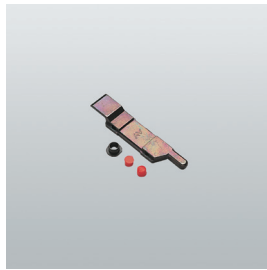
1485-1485.3

ref.	description	finitions	pz.
1485	Sortie de tringle en nylon noir, pêne Ø 8 en acier zingué avec douille réglable en nylon.		100
1485.3	Sortie de tringle en nylon noir, pêne Ø 8 en acier zingué avec douille réglable en nylon.		100
1485.1	Sortie de tringle en nylon noir, pêne Ø 8 en acier zingué avec douille réglable en nylon et pièce de jonction des tringles.		100
1485.2	Sortie de tringle en nylon noir, pêne Ø 8 en acier zingué avec douille réglable en nylon et pièce de jonction des tringles.		100
1485.8	Sortie de tringle en nylon noir, pêne Ø 8 en acier zingué avec douille réglable en nylon, 1 douille Ø 6-Ø 8 en nylon noir.		100

Crémones, poignées quart de tour et accessoires pour O.F.

044





1486.1
1486.2

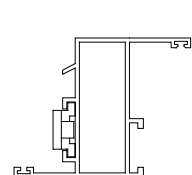
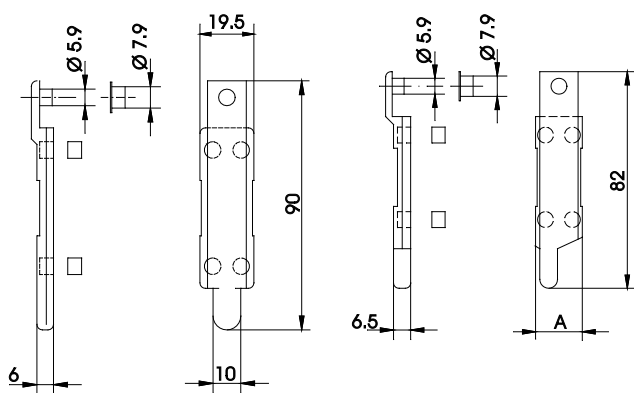


1486

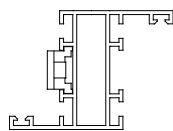
ref.	description	finitions	pz.
1486	Sortie de tringle en zamak zingué noir, 2 patins de polyuréthane et 1 douille Ø 6-Ø 8 en nylon.		100
1486.1	Sortie de tringle en zamak zingué noir, 2 patins de polyuréthane et 1 douille Ø 6-Ø 8 en nylon.		100
1486.2	(breveté) Sortie de tringle en zamak zingué noir, 2 patins de polyuréthane et 1 douille Ø 6-Ø 8 en nylon.		100

Crémones, poignées quart de tour et accessoires pour O.F.

045



1486



1486.1-1486.2

Art.	A
1486.1	17,7
1486.2	22,7



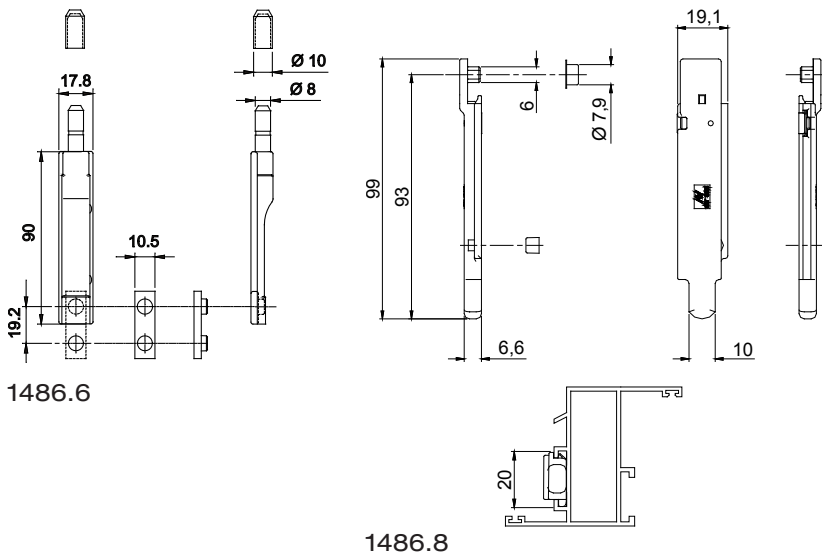
1486.8

1486.6

ref.	description	finitions	pz.
1486.6	(breveté) Sortie de tringle en zamak zingué noir, 2 patins de polyuréthane.		100
1486.8	Sortie de tringle en zamak zingué blanc, 1 clip et 1 douille Ø 6-Ø 8 en nylon noir, 1 patin de polyuréthane en nylon rouge.		100

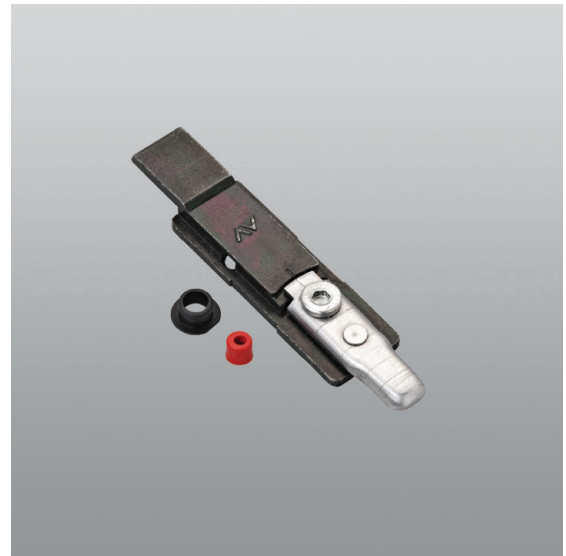
Crémones, poignées quart de tour et accessoires pour O.F.

046





1487.8

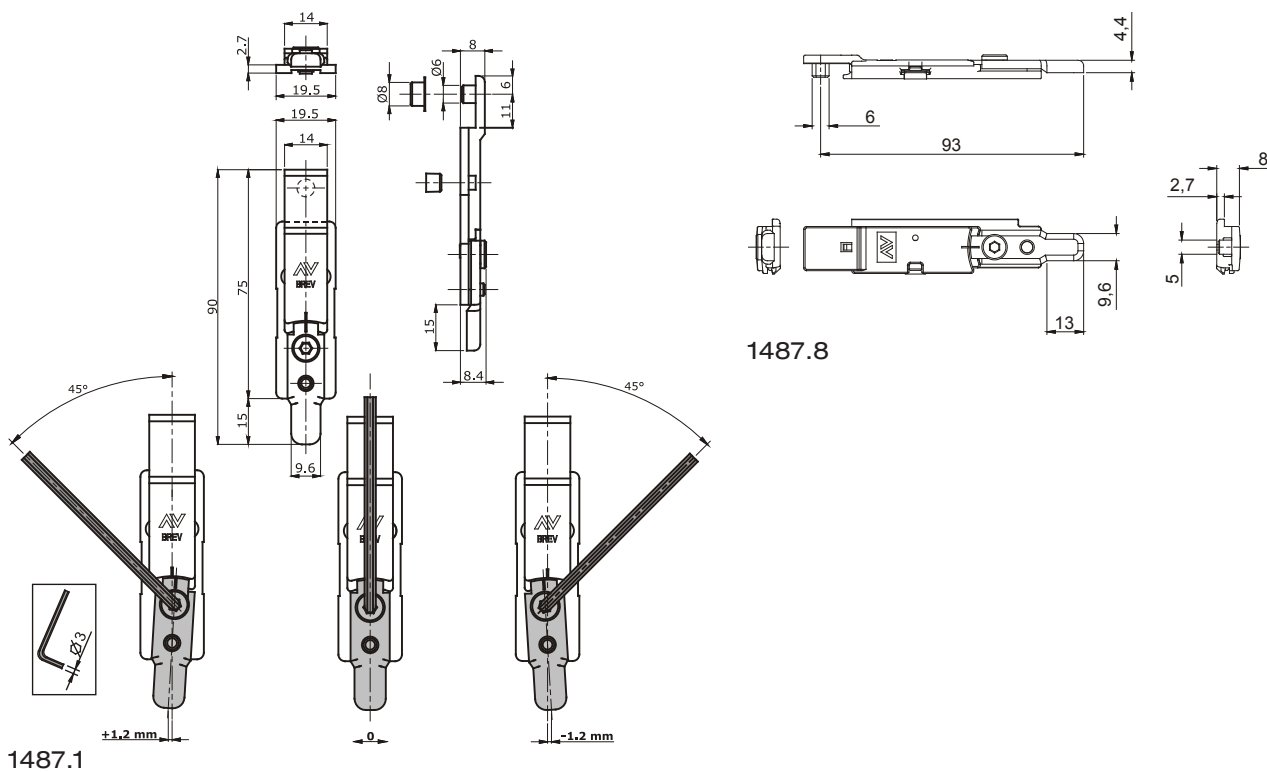


1487.1

ref.	description	finitions	pz.
1487.1	Sortie de tringle réglable en zamak zingué noir et acier inox 430, 1 patin de polyuréthane et 1 douille Ø 6-Ø 8 en nylon.		100
1487.8	Sortie de tringle réglable en zamak zingué blanc, clips pré-assemblés en nylon noir.		100

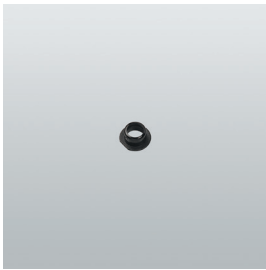
Crémones, poignées quart de tour et accessoires pour O.F.

047

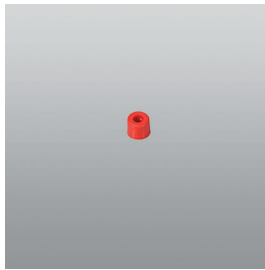


1487.1

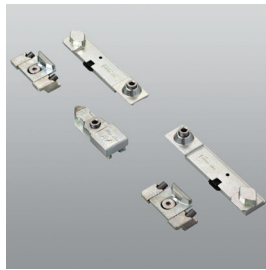
1487.8



1486.702



1486.701

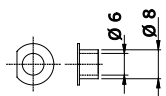


3200.600R
3200.600L

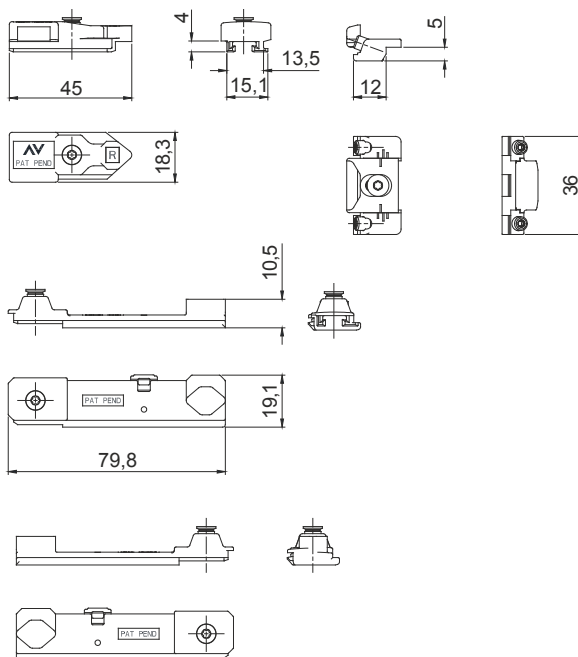
ref.	description	finitions	pz.
1486.702	Douille de majoration de Ø 6-Ø 8 mm en nylon.		2000
1486.701	Patin de réduction en nylon rouge.		200
3200.600R	(breveté) Fermeture latérale droite comprenant: entraîneur crémone droit, 1 verrouilleur latéral gauche et 1 droit, 2 gâches réglables en zamack zingué blanc, visserie en acier inox 304 et 430, pré-montée.		40
3200.600L	(breveté) Fermeture latérale gauche comprenant: entraîneur crémone gauche, 1 verrouilleur latéral gauche et 1 droit, 2 gâches réglables en zamack zingué blanc, visserie en acier inox 304 et 430, pré-montée.		40

Crémones, poignées quart de tour et accessoires pour O.F.

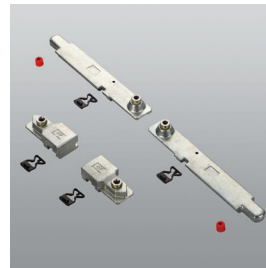
048



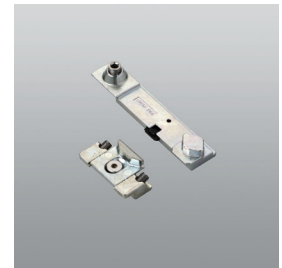
1486.702



3200.600R-3200.600L



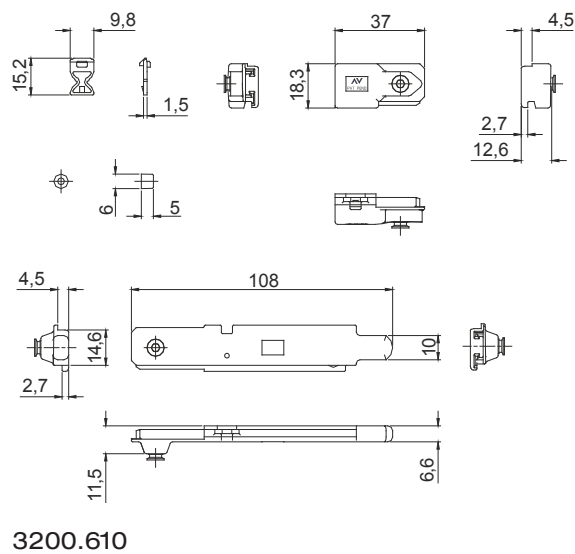
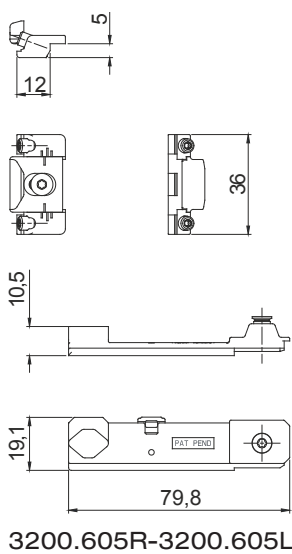
3200.610



3200.605R
3200.605L

ref.	description	finitions	pz.
3200.605R	(breveté) Verrouilleur latéral droit en zamak zingué blanc, gâche réglable, vis en acier inox 304 et 430 prémontées.		40
3200.605L	(breveté) Verrouilleur latéral gauche en zamak zingué blanc, gâche réglable, vis en acier inox 304 et 430 prémontées.		40
3200.610	Kit entraineurs et sorties de tringle zingués blanc, vis pointeau en acier inox prémontées, 2 patins et 4 clips en nylon.		20

Crémones, poignées quart de tour et accessoires pour O.F.





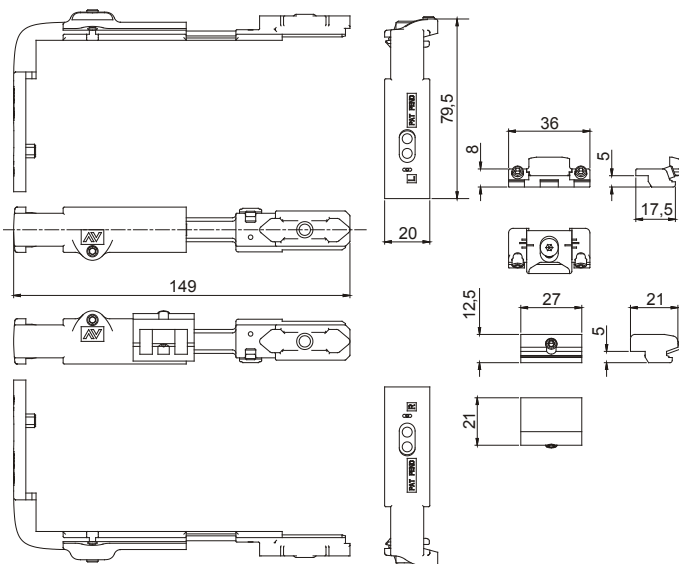
3200.615R
3200.615L

3200.612

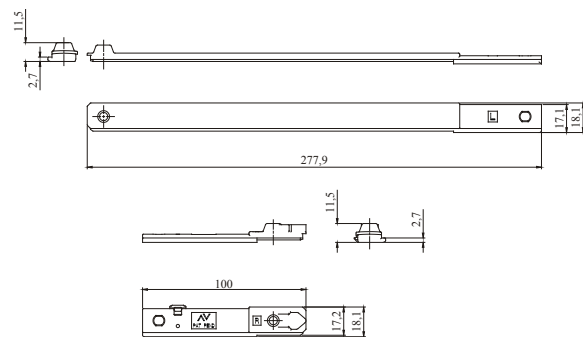
ref.	description	finitions	pz.
3200.612	Kit renvoi d'angle supérieur et inférieur en zamak zingué blanc et nylon, visserie en acier inox 304 et 430, pré montée.		5
3200.615R	Eléments télescopique et de raccordement, droit, en zamak zingué blanc avec visserie en acier inox 304 pré montée.		5
3200.615L	Eléments télescopique et de raccordement, gauche, en zamak zingué blanc avec visserie en acier inox 304 pré montée.		5
3200.803	Kit de microventilation composé par: kit gâche et curseur préassemblés en zamack zingué white, visserie en acier inox 304 et 430 prémontée.		40

Crémones, poignées quart de tour et accessoires pour O.F.

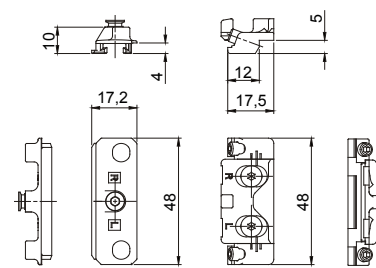
050



3200.612



3200.615R-3200.615L



3200.803

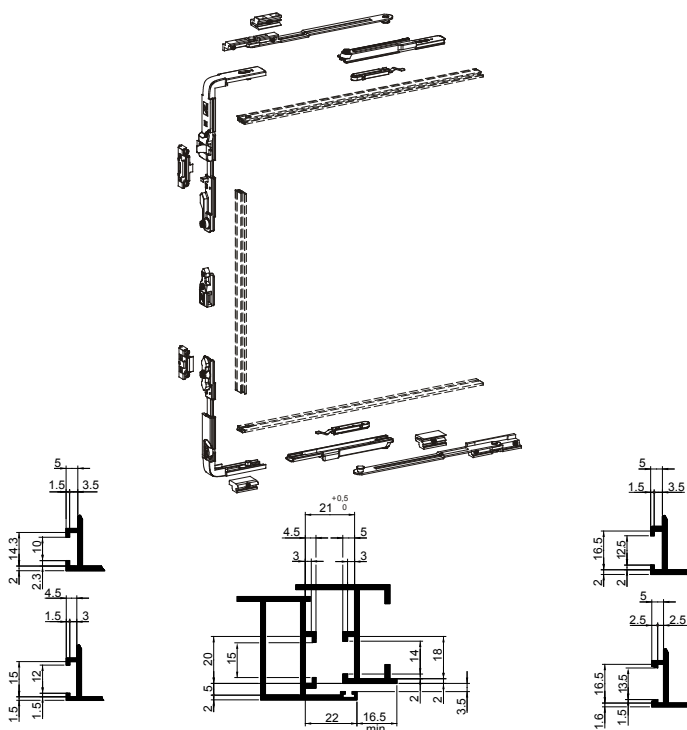


3200.650R-3200.650L

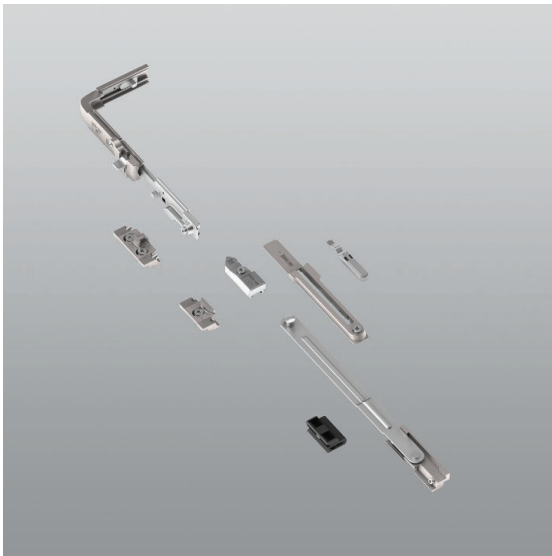
ref.	description	finitions	pz.
3200.650R	Kit fermeture pour ouvrant à la française de sécurité, main droite, en zamak zingué blanc, nylon et acier inox, visserie en acier inox prémontée.		5
3200.650L	Kit fermeture pour ouvrant à la française de sécurité, main gauche, en zamak zingué blanc, nylon et acier inox, visserie en acier inox prémontée.		5

Crémones, poignées quart de tour et accessoires pour O.F.

Ventilation Sash 051



3200.650R-3200.650L



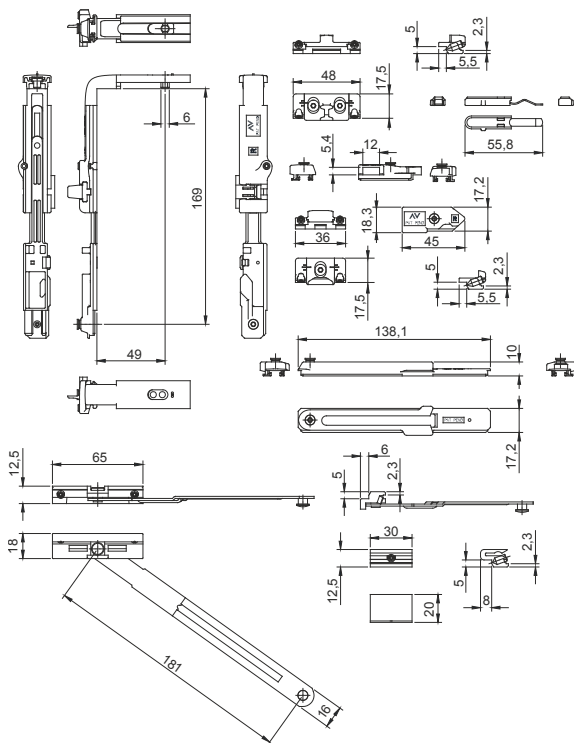
3200.651R-3200.651L

ref.	description	finitions	pz.
3200.651R	Kit fermeture vertical pour ouvrant à la française de sécurité, main droite en zamak zingué blanc, nylon et acier inox, visserie TORX® en acier inox prémontée.		5
3200.651L	Kit fermeture vertical pour ouvrant à la française de sécurité, main gauche, en zamak zingué blanc, nylon et acier inox, visserie TORX® en acier inox prémontée.		5

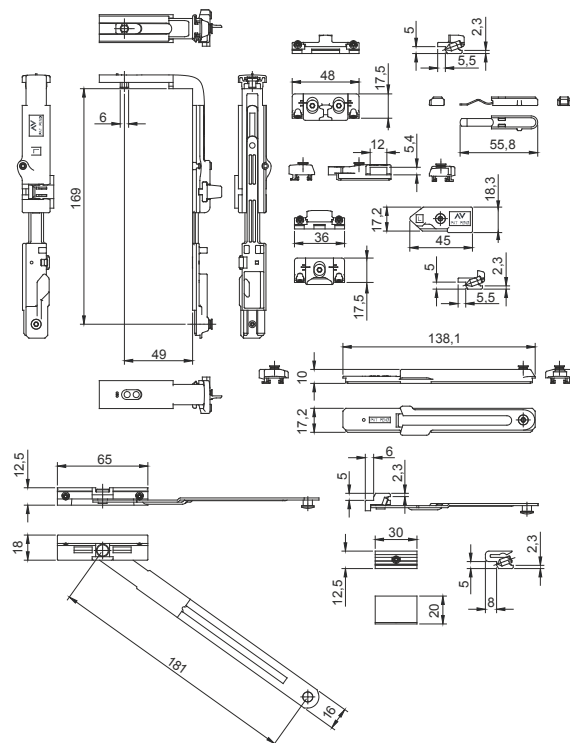
Crémones, poignées quart de tour et accessoires pour O.F.

052

Ventilation Sash



3200.651R



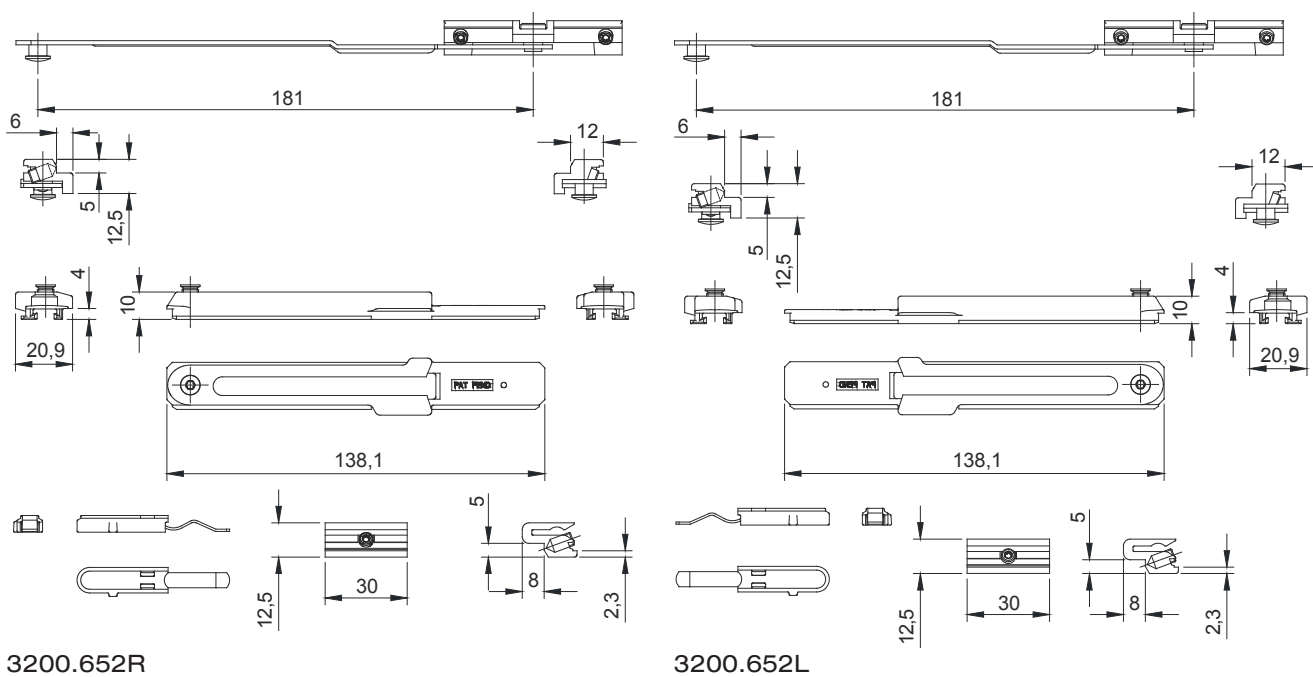
3200.651L



3200.652R-3200.652L

ref.	description	finitions	pz.
3200.652R	Compas supplémentaire droit en acier inox, zamak zingué blanc et nylon noir, axes en acier inox, 3 vis-pointeaux TORX® M5x10 et 1 vis-pointeau TORX® M6x8.8 en acier inox, pré-assemblées.		5
3200.652L	Compas supplémentaire gauche en acier inox, zamak zingué blanc et nylon noir, axes en acier inox, 3 vis-pointeaux TORX® M5x10 et 1 vis-pointeau TORX® M6x8.8 en acier inox, pré-assemblées.		5

Crémones, poignées quart de tour et accessoires pour O.F.



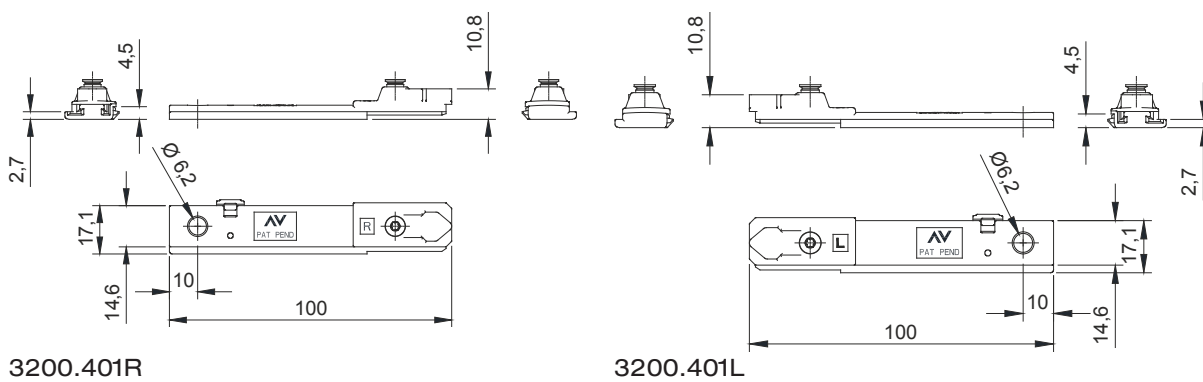


3200.401R
3200.401L

ref.	description	finitions	pz.
3200.401R	Kit verrouilleur main droite en zamck zingué blanc et nylon noir, 1 vis-pointeau TORX® T15 M6x8.8 en acier inox prémontée.		10
3200.401L	Kit verrouilleur main gauche en zamck zingué blanc et nylon noir, 1 vis-pointeau TORX® T15 M6x8.8 en acier inox prémontée.		10

Crémones, poignées quart de tour et accessoires pour O.F.

054

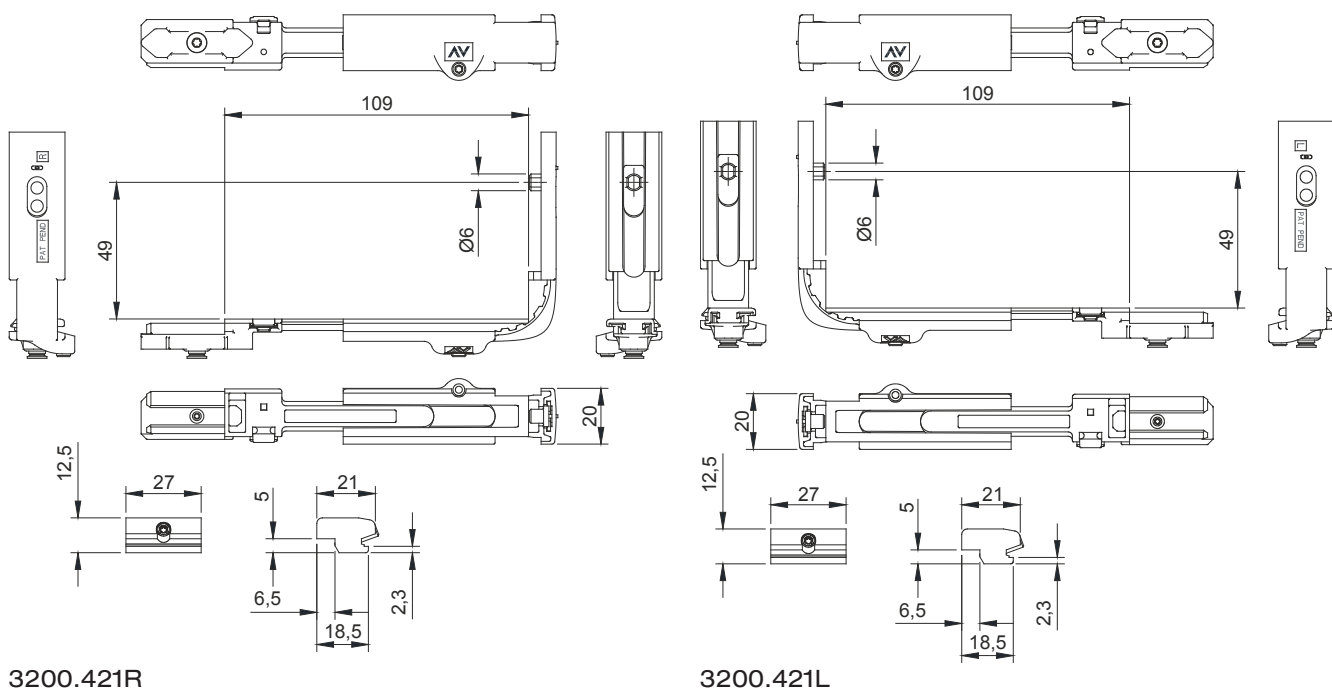




3200.421R
3200.421L

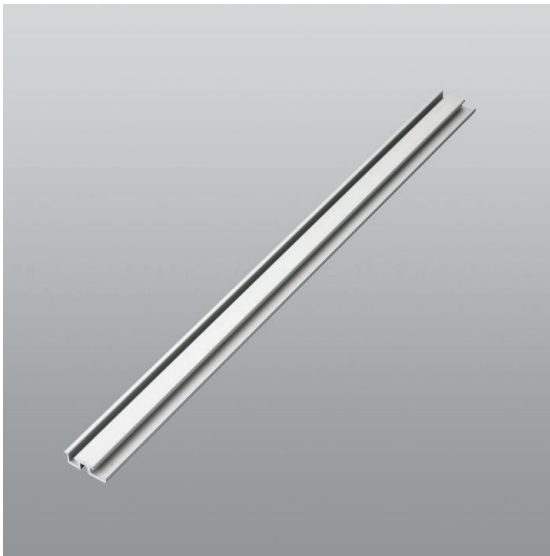
ref.	description	finitions	pz.
3200.421R	Kit renvoi main droite et rampe de maintien, comprenant: renvoi en zamack zingué blanc, lamelles en acier inox, 1 clip en nylon noir, 1 vis-pointeau TORX® T10 PCOP M5x8 et 1 vis-pointeau TORX® T15 M6x8.8 en acier inox prémontées, rampe de maintien en nylon noir et 1 vis-pointeau TORX® T10 PC M5x16 en acier inox prémontée.		10
3200.421L	Kit renvoi main gauche et rampe de maintien, comprenant: renvoi en zamack zingué blanc, lamelles en acier inox, 1 clip en nylon noir, 1 vis-pointeau TORX® T10 PCOP M5x8 et 1 vis-pointeau TORX® T15 M6x8.8 en acier inox prémontées, rampe de maintien en nylon noir et 1 vis-pointeau TORX® T10 PC M5x16 en acier inox prémontée.		10

Crémones, poignées quart de tour et accessoires pour O.F.



3200.421R

3200.421L

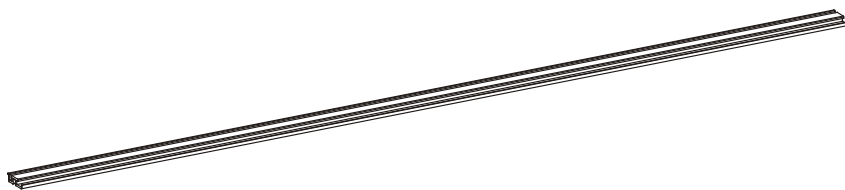


3205/25 ÷ 3205/300

ref.	description	finitions	pz.
3205/25	(breveté) Tringle de 250 mm, en aluminium anodisé naturel.		100
3205/40	Identique à 3205/25 mais de 400 mm.		100
3205/60	Identique à 3205/25 mais de 600 mm.		100
3205/80	Identique à 3205/25 mais de 800 mm.		100
3205/100	Identique à 3205/25 mais de 1000 mm.		100
3205/120	Identique à 3205/25 mais de 1200 mm.		100
3205/140	Identique à 3205/25 mais de 1400 mm.		100
3205/160	Identique à 3205/25 mais de 1600 mm.		50
3205/180	Identique à 3205/25 mais de 1800 mm.		50
3205/200	Identique à 3205/25 mais de 2000 mm.		50
3205/220	Identique à 3205/25 mais de 2200 mm.		50
3205/300	Identique à 3205/25 mais de 3000 mm.		50

Crémones, poignées quart de tour et accessoires pour O.F.

056



Description	mm	Art.	Pcs./pack.
Transmission rod	250	3205/25	100
	400	3205/40	100
	600	3205/60	100
	800	3205/80	100
	1000	3205/100	100
	1200	3205/120	100
	1400	3205/140	100
	1600	3205/160	50
	1800	3205/180	50
	2000	3205/200	50
	2200	3205/220	50
	3000	3205/300	50

3205/25 ÷ 3205/300