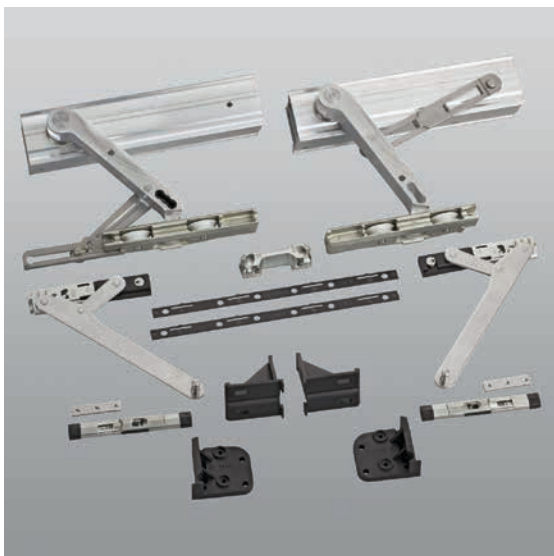


Oscillo-coulissant

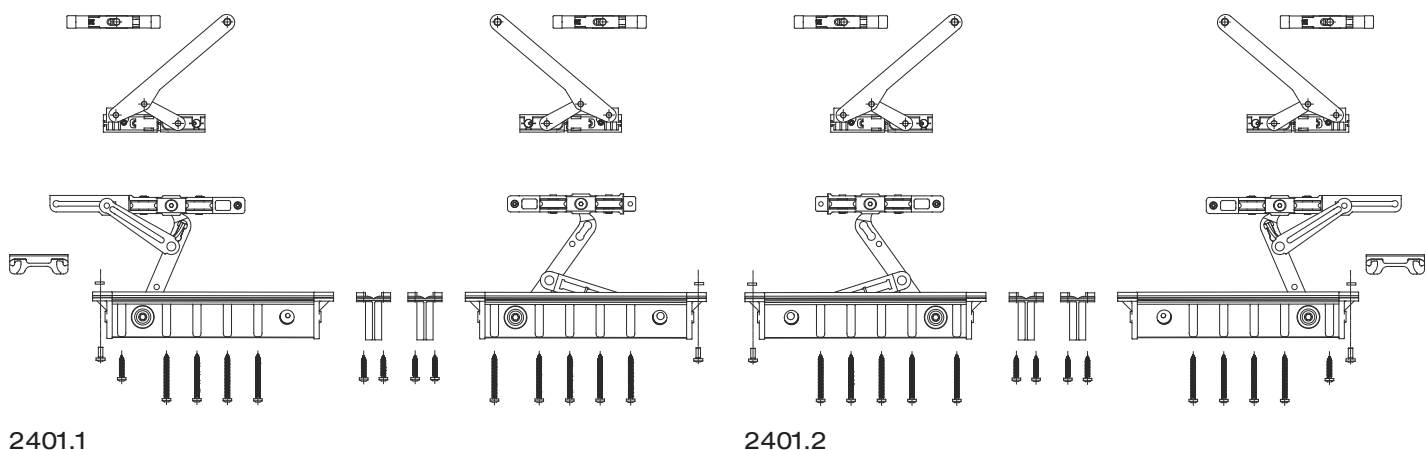


2401.1-2401.2

ref.	description	finitions	pz.
2401.1	Boîte de base chariots gauches. Module comprenant 1 paire de chariots en aluminium, zamak injecté et acier inox, 2 patins pour rail dormant, 1 compas gauche e 1 compas droit pour ouverture à soufflet en acier inox et zamak, 2 contreplaques en acier inox, cale des vis et 2 renforts en nylon noir, 2 vis TORX® (T25) à tête cylindrique plate M5x12, 5 vis TORX® (T25) à tête cylindrique plate 4.8x25, 9 vis TORX® (T25) à tête cylindrique plate 4.8x50 et 8 vis TORX® (T20) à tête fraisée plate 4.2x25 en acier inox. Portée: 2 chariots max 100 Kg.		1
2401.2	Boîte de base chariots droits. Module comprenant 1 paire de chariots en aluminium, zamak injecté et acier inox, 2 patins pour rail dormant, 1 compas gauche e 1 compas droit pour ouverture à soufflet en acier inox et zamak, 2 contreplaques en acier inox, cale des vis et 2 renforts en nylon noir, 2 vis TORX® (T25) à tête cylindrique plate M5x12, 5 vis TORX® (T25) à tête cylindrique plate 4.8x25, 9 vis TORX® (T25) à tête cylindrique plate 4.8x50 et 8 vis TORX® (T20) à tête fraisée plate 4.2x25 en acier inox. Portée: 2 chariots max 100 Kg.		1

Oscillo-coulissant

556 Slideart Ts



2401.1

2401.2



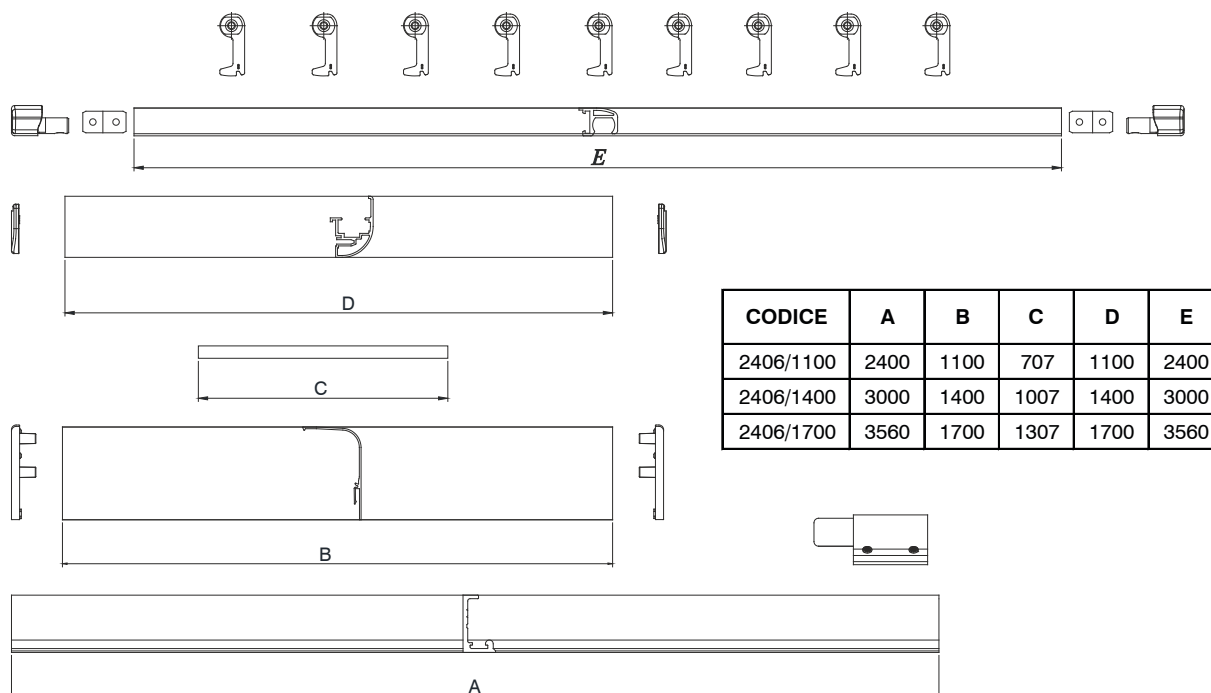
2406/1100-2406/1400-2406/1700

ref.	description	finitions	pz.
2406/1100	Guides et recouvrements (L=de 700 à 1100 mm) en aluminium, caches en zamak, 1 pièce fin de course en aluminium et nylon.	1013, 8019, 9005, 9010, BL10, C, F, GR217, NE, SILV, ZE	1
2406/1400	Guides et recouvrements (L=de 1101 à 1400 mm) en aluminium, caches en zamak, 1 pièce fin de course en aluminium et nylon.	1013, 8019, 9005, 9010, BL10, C, F, GR217, NE, SILV, ZE	1
2406/1700	Guides et recouvrements (L=de 1401 à 1700 mm) en aluminium, caches en zamak, 1 pièce fin de course en aluminium et nylon.	1013, 8019, 9005, 9010, B.MA, BL10, BR5, BR801, C, F, NE, SILV, ZE	1

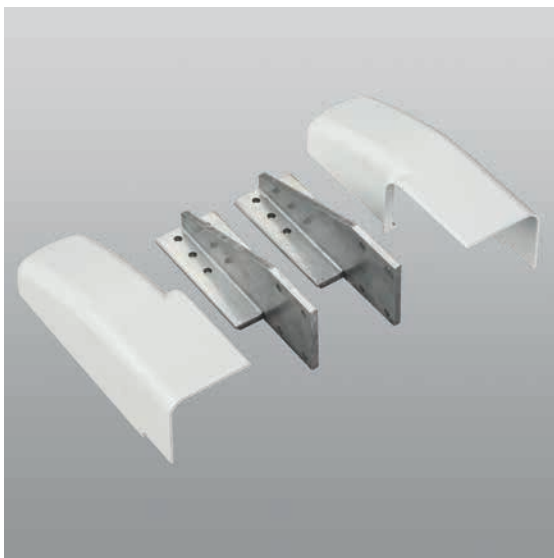
Oscillo-coulissant

Slideart Ts

557



2406/1100-2406/1400-2406/1700



2401.701

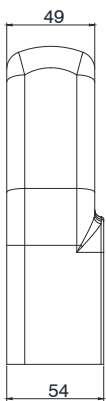


3200.620R-3200.620L

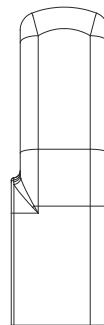
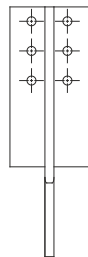
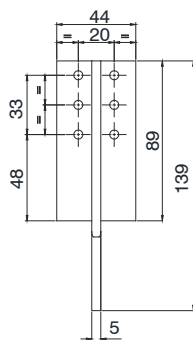
ref.	description	finitions	pz.
2401.701	Kit comprenant 2 renforts en aluminium, 2 caches en zamak, 4 vis TORX® (T25) à tête cylindrique plate 4.8x25 et 4 vis TORX® (T25) à tête cylindrique plate M5x12 en acier inox.	1013, 8019, 9005, 9010, B.MA, BL10, BR5, BR801, C, GR217, SILV	1
3200.620R	Kit main droite pour 4 points de fermeture, en zamack zingué blanc, visserie TORX® en acier inox 304 et 430 prémontée.		5
3200.620L	Kit main gauche pour 4 points de fermeture, en zamack zingué blanc, visserie TORX® en acier inox 304 et 430 prémontée.		5

Oscillo-coulissant

558 Slideart Ts

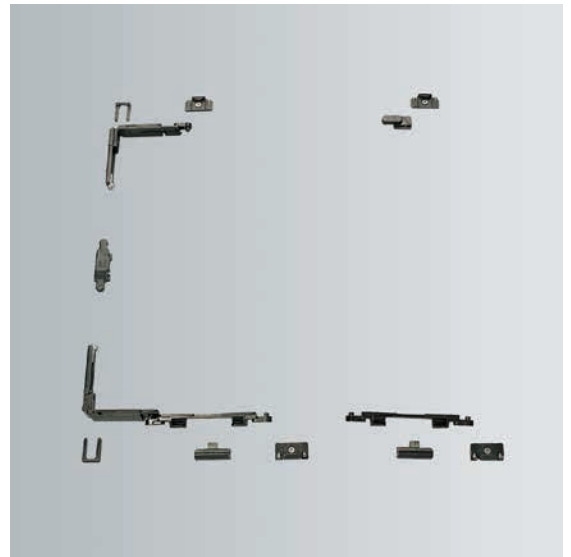


2401.701





2410.1-2410.2



2410

ref.	description	finitions	pz.
2410	Kit de fermeture. Module de base (4 points de fermeture) comprenant renvois d' angle, accessoires de transmission du mouvement, verrouillages et points de fermeture en zamak zingué noir, visserie en acier inox 304.		5
2410.1	Kit de fermeture. Module de base (4 points de fermeture) comprenant renvois d' angle, accessoires de transmission du mouvement, verrouillages et points de fermeture en zamak zingué noir, visserie en acier inox 304.		5
2410.2	Kit de fermeture. Module de base (4 points de fermeture) comprenant renvois d' angle, accessoires de transmission du mouvement, verrouillages et points de fermeture en zamak zingué noir, visserie en acier inox 304.		5

Oscillo-coulissant

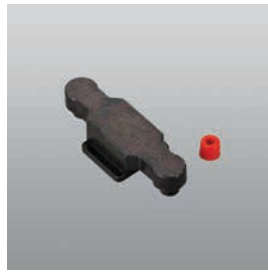
Slideart Ts



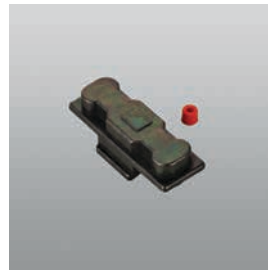
1243.701



1243.702



1243.710

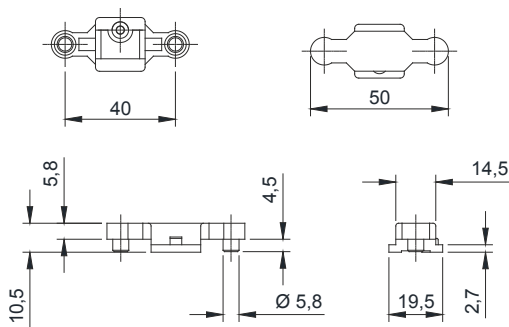


1243.713

ref.	description	finitions	pz.
1243.701	Verrouilleur en zamak zingué noir, 1 patin de polyuréthane.		40
1243.702	Gâche en zamak zingué noir, 1 vis pointeau M5x6 en acier inox 304 pré-assemblée.		40
1243.710	Verrouilleur en zamak zingué noir, 1 patin de polyuréthane.		40
1243.713	Verrouilleur en zamak zingué noir, 1 patin de polyuréthane.		40

Oscillo-coulissant

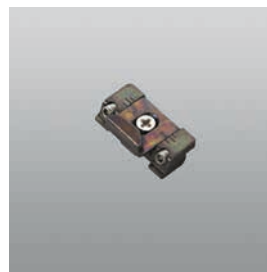
560



1243.710



1243.725



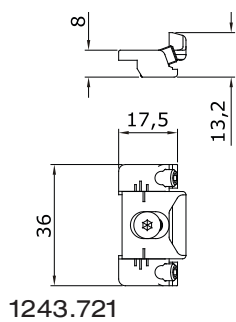
1243.721



1243.714

ref.	description	finitions	pz.
1243.714	Renvoi d'angle supérieur en zamak zingué noir.		10
1243.721	Gâche réglable en zamak zingué noir, 2 vis pointeau M5x12 et 1 vis à tête fraisée plate M4x8 en acier inox 304, pré-assemblées.		40
1243.725	Gâche réglable en zamak zingué noir, 1 vis pointeau M5x6 en acier inox 304, pré-assemblée.		40

Oscillo-coulissant





1243.790

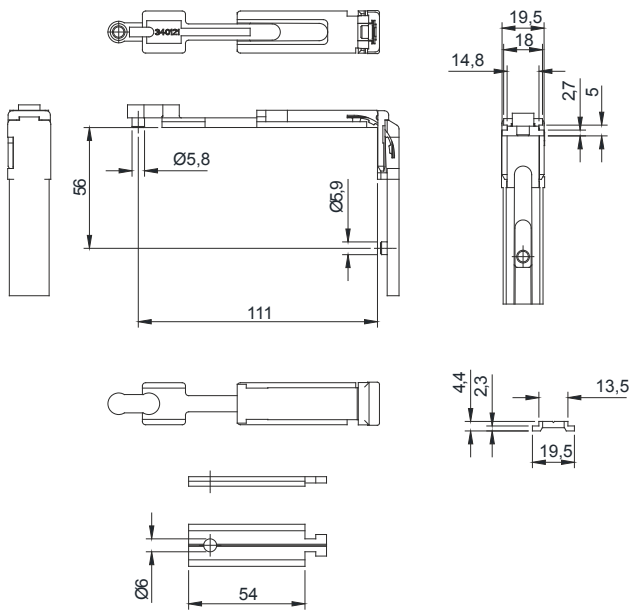


1246.703

ref.	description	finitions	pz.
1243.790	Renvoi d'angle supérieur, en zamak zingué noir.		10
1246.703	Renvoi d'angle supérieur, en aluminium et zamak zingué noir.		10

Oscillo-coulissant

562



1243.790



3200.820R-3200.820L



3200.810

ref.	description	finitions	pz.
3200.810	(breveté) Verrouilleur intermédiaire en zamak zingué blanc, vis en acier inox 304 et 430, prémontée, gâche réglable.		40
3200.820R	(breveté) Kit pour 6 points de fermeture, droit, en zamak zingué blanc, vis en acier inox 304 et 430 prémontées.		5
3200.820L	(breveté) Kit pour 6 points de fermeture, gauche, en zamak zingué blanc, vis en acier inox 304 et 430 prémontées.		5

Oscillo-coulissant



2401.901

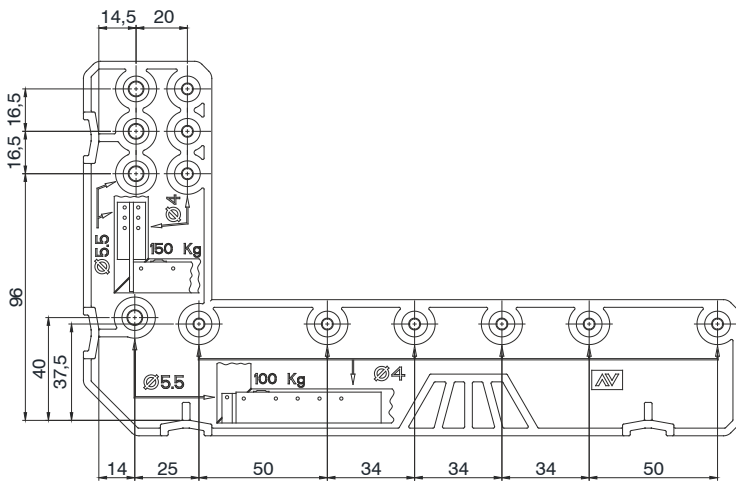


2401.902

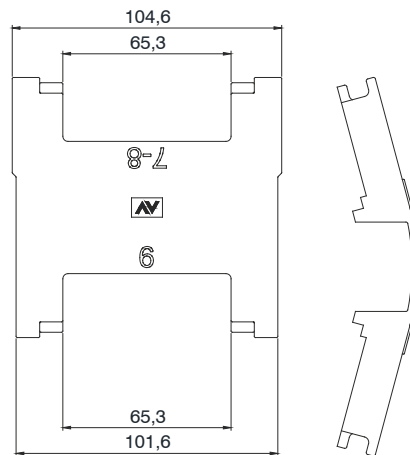
ref.	description	finitions	pz.
2401.901	Gabarit de perçage pour le support des chariots, en nylon noir, avec douilles acier serties.		1
2401.902	Gabarit de pose pour le retour vantail fixe, en nylon noir.		1

Oscillo-coulissant

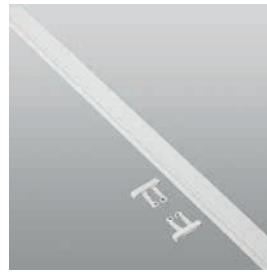
564



2401.901



2401.902



2406.701

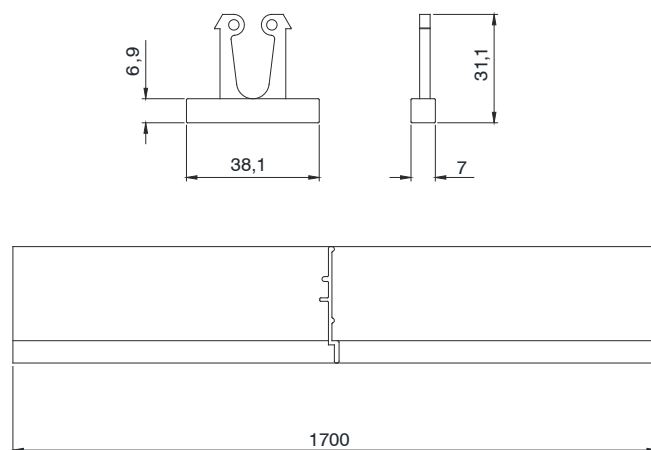
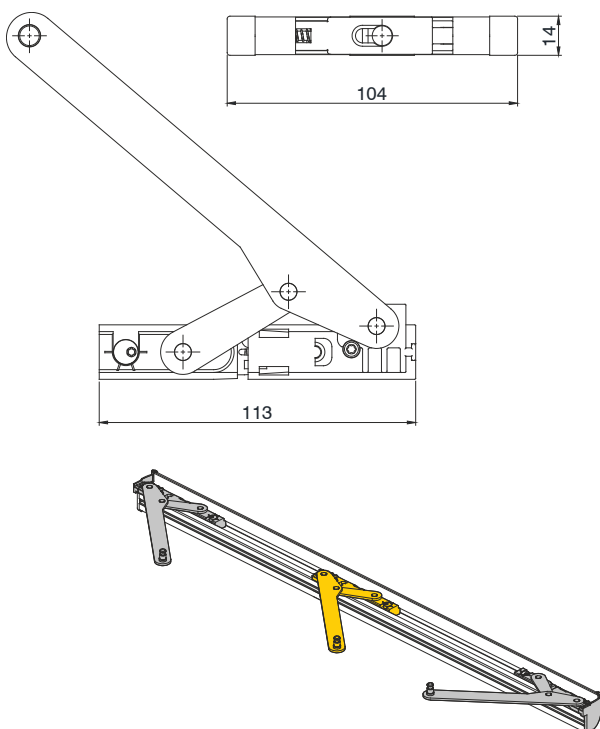


2401.800

ref.	description	finitions	pz.
2401.800	Compas supplémentaire en acier inox et zamak zingué blanc.		5
2406.701	Couverture carter en aluminium et nylon. Pour applications sur fenêtres sur allège.	1013, 8019, 9005, 9010, B.MA, BL10, C, F, NE, SILV, ZE	1

Oscillo-coulissant

565

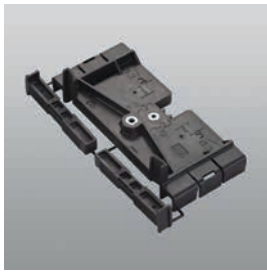


2406.701

2401.800



2401.805

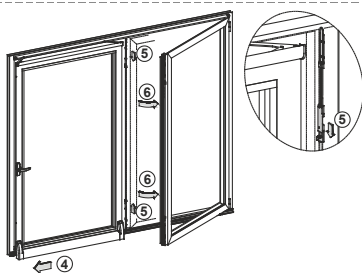
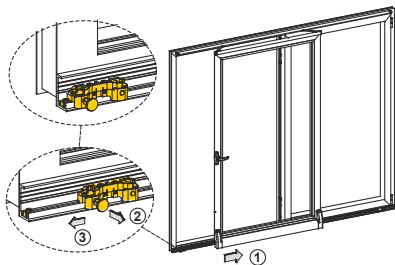
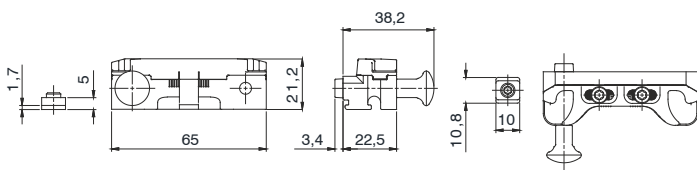


2406.901

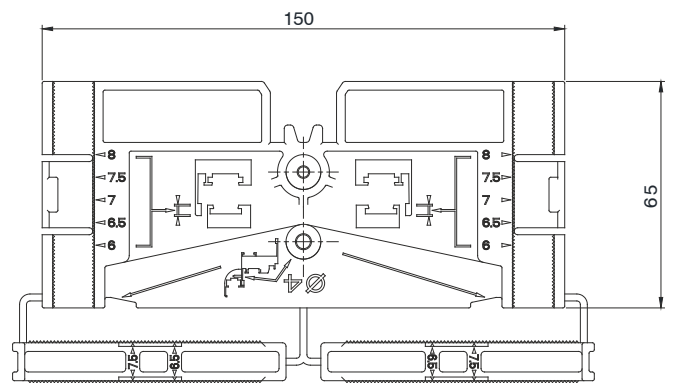
ref.	description	finitions	pz.
2401.805	Retour ouvrant décrochant en zamak, cache et poignée en nylon.		5
2406.901	Gabarit de perçage pour les rails supérieurs, en nylon noir, avec douilles acier serties.		1

Oscillo-coulissant

566



2401.805



2406.901



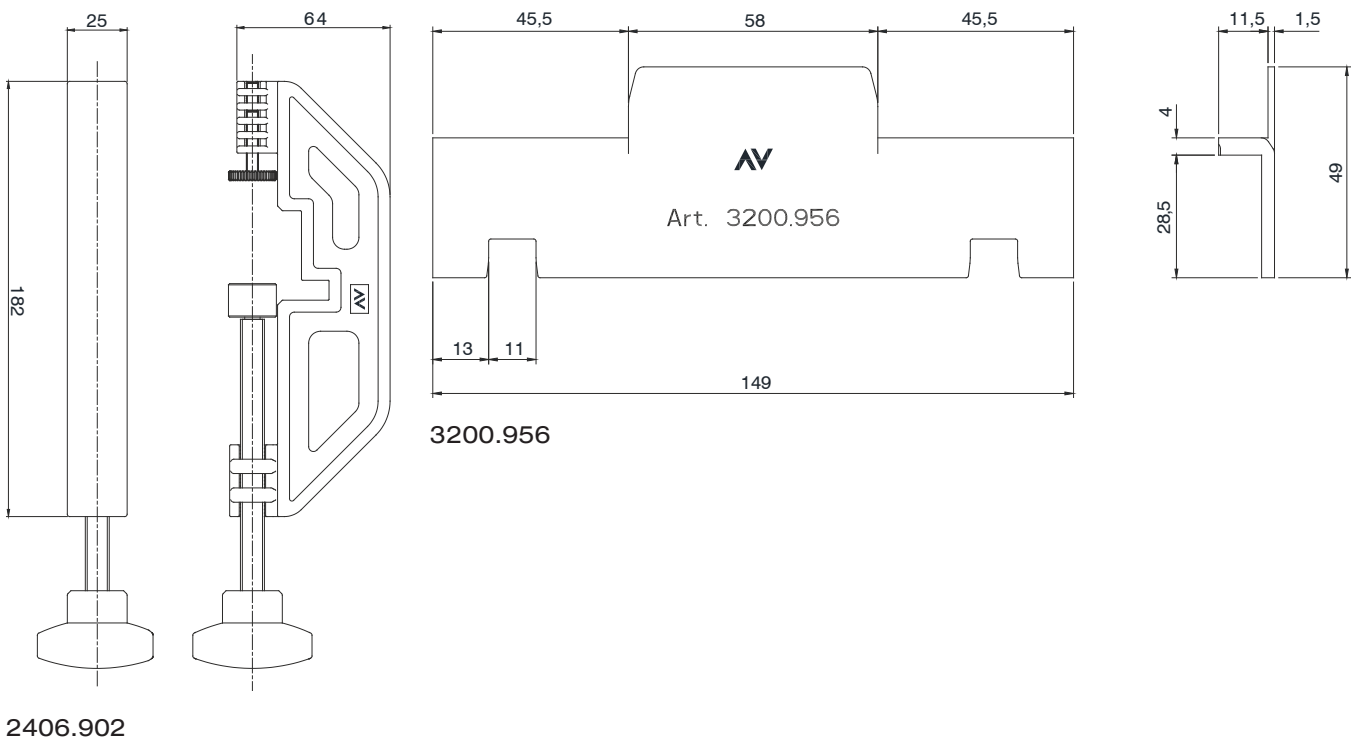
3200.956



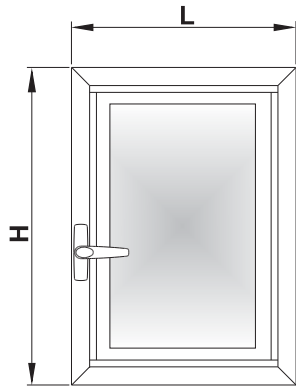
2406.902

ref.	description	finitions	pz.
2406.902	Gabarit de pose pour le rail inférieur, en nylon noir et acier zingué blanc.		1
3200.956	Gabarit de positionnement des accessoires en nylon-marron.		5

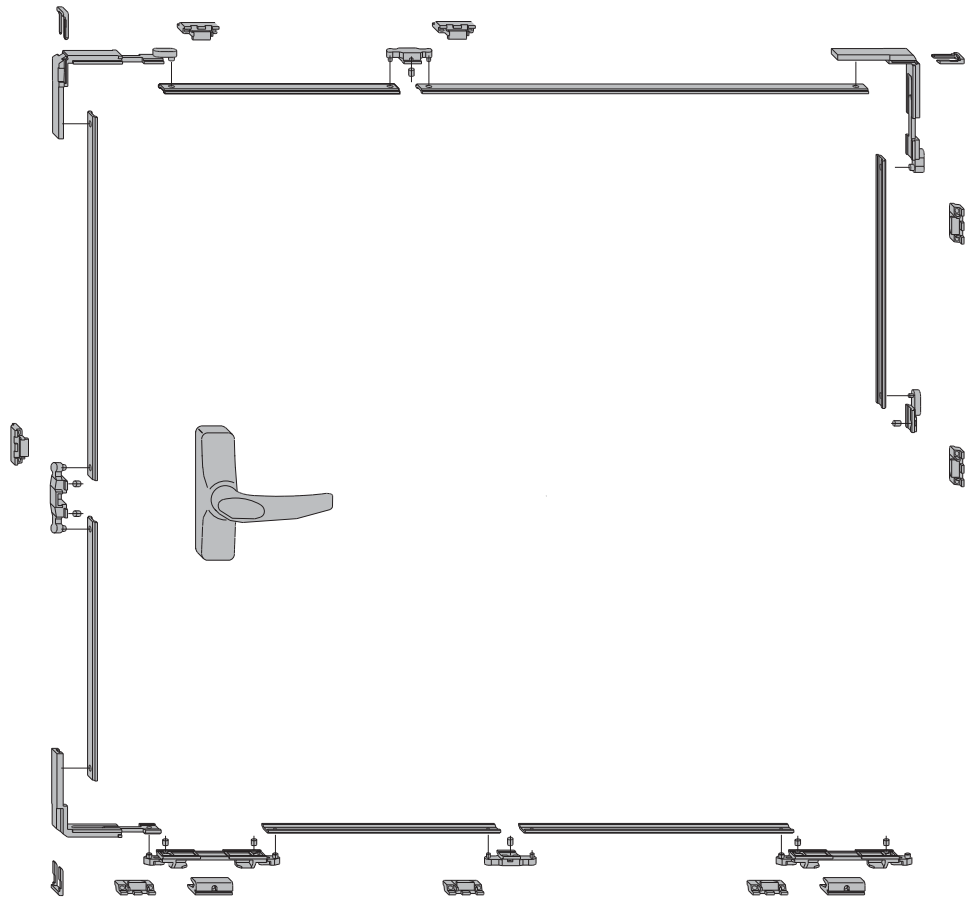
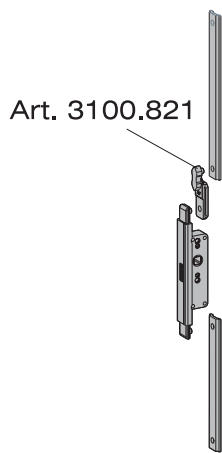
Oscillo-coulissant



SCHEMAS TECHNIQUES art. 2410

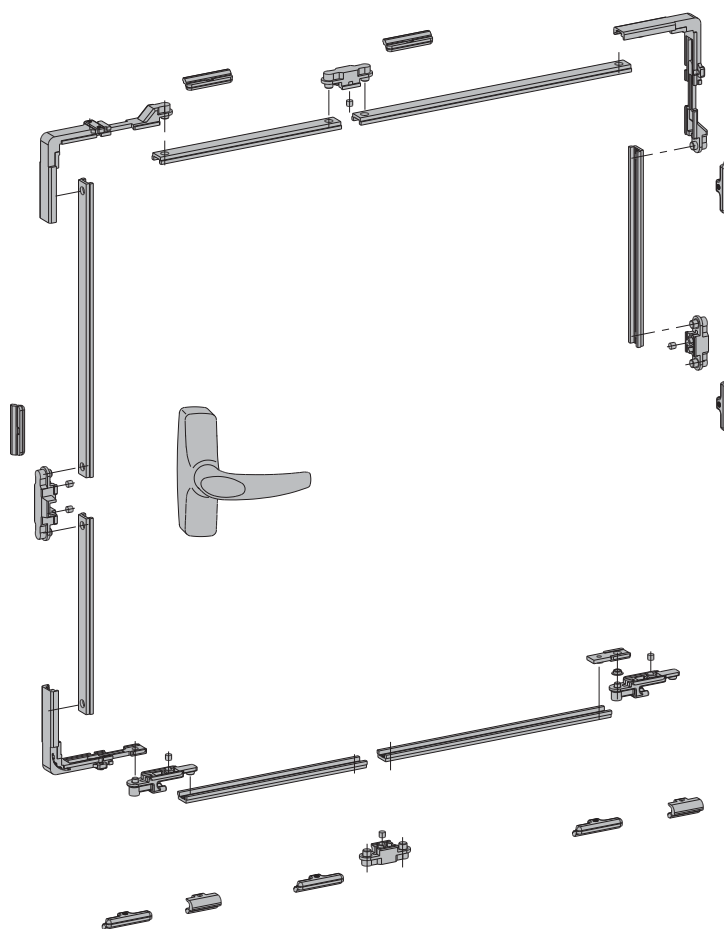
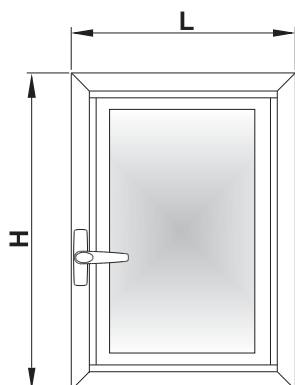


Art. 1200/7 - 1203/7



Descrizione/ Description/ Description/ Descripción/ Beschreibung/ Описание	Art. Арт.	Pz. Pcs. St. ШТ.	Dimensioni anta/ Leaf dimensions/ Dimensions du vantaill/ Dimensiones de la hoja/ Flügelmaße/ Размеры створки						
			L mm	700 1100	1101 1400	1401 1700			
			H mm	850 1400	1401 2700	850 1400	1401 2700	850 1400	1401 2700
Kit carrelli sinistri/ Kit of left hand rollers/ Kit chariots gauches/ Kit de carros izquierdos/ Kipp-Schiebe Kit links/ Комплект бегунков и ножниц	2401.1	1		1	1	1	1	1	
Kit carrelli destri/ Kit of right hand rollers/ Kit chariots droits/ Kit de carros derechos/ Kipp-Schiebe Kit rechts/ Комплект бегунков и ножниц	2401.2	1							
Guide e coperture/ Guides and covers/ Rails et recouvrements/ Guías y coberturas/ Führung und Abdeckung/ Направляющие и крышки	2406/1100	1	1	1					
	2406/1400	1			1	1			
	2406/1700	1					1	1	
Kit di chiusura/ Closing kit/ Kit de fermeture/ Kit de cierre/ Verschluss-Set/ Комплект запирания	2410	5	1	1	1	1	1	1	1
Nasello di chiusura / Locking piece / Verrouilleur / Cierre / Verriegelungsteil / Запирающая часть	1243.710	40						2	2
Incontro registrabile / Adjustable keeper / Gâche réglable / Punto de cierre regulable / Verstellbares Verschließsteil / Регулируемая ответная планка	1243.721	40		2		2	2	2	4
Rinvio d'angolo superiore / Upper corner drive / Renvoi d'angle supérieur / Ángulo de reenvio superior / Eckumlenkung oben / Верхний угловой переключатель	1243.790	10		1		1			1

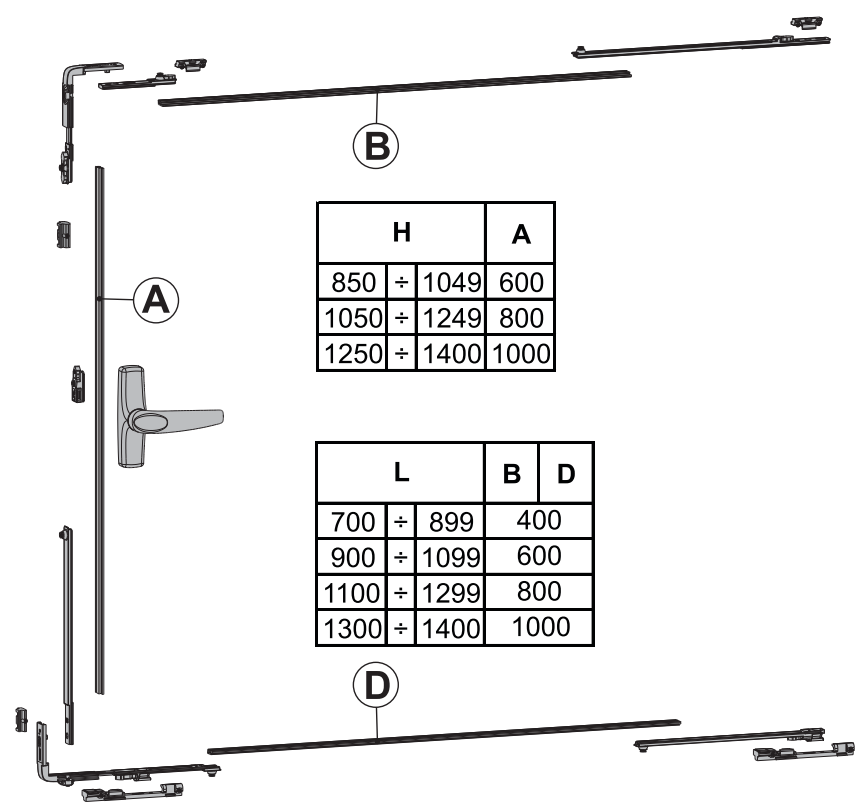
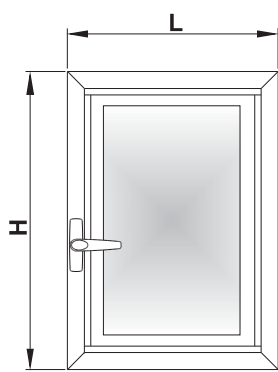
SCHEMAS TECHNIQUES art. 2410.1 / .2



Descrizione/ Description/ Description/ Descripción/ Beschreibung/ Описание	Art. Арт.		Pz. Pcs. St. ШТ.	Dimensioni anta/ Leaf dimensions/ Dimensions du vantail/ Dimensiones de la hoja/ Flügelmaße/ Размеры створки							
	R 40	R 50		L	700		1101		1401		
				mm	1100	1401	850	1401	850	1401	
Kit carrelli sinistri/ Kit of left hand rollers/ Kit chariots gauches/ Kit de carros izquierdos/ Kipp-Schiebe Kit links/ Комплект бегунков и ножниц	2401.1		1								
Kit carrelli destri/ Kit of right hand rollers/ Kit chariots droits/ Kit de carros derechos/ Kipp-Schiebe Kit rechts/ Комплект бегунков и ножниц	2401.2		1	1	1	1	1	1	1	1	
Guide e coperture/ Guides and covers/ Rails et recouvrements/ Guías y coberturas/ Führung und Abdeckung/ Направляющие и крышки	2406/1100		1	1	1						
	2406/1400		1			1	1				
	2406/1700		1						1	1	
Kit di chiusura/ Closing kit/ Kit de fermeture/ Kit de cierre/ Verschluss-Set/ Комплект запираения	2410.1	2410.2	5	1	1	1	1	1	1	1	
Nasello di chiusura/ Locking piece / Verrouilleur / Cierre / Verriegelungsteil / Запирающая часть	1243.701	1243.713	40						2	2	
Incontro registrabile / Adjustable keeper / Gâche réglable / Punto de cierre regulable / Verstellbares Verschlößteil / Регулируемая ответная планка	1243.725		40		2		2	2	2	4	
Rinvio d'angolo superiore / Upper corner drive / Renvoi d'angle supérieur / Ángulo de reenvio superior / Eckumlenkung oben / Верхний угловой переключатель	1246.703	1243.714	10		1		1			1	

SCHEMAS TECHNIQUES art. 3200.620R/L

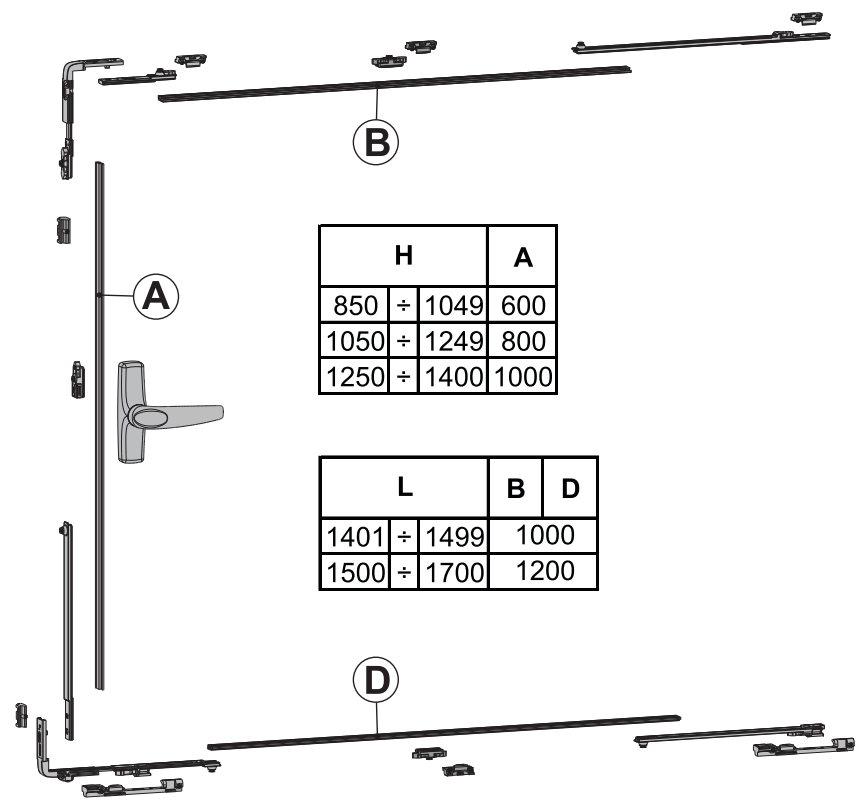
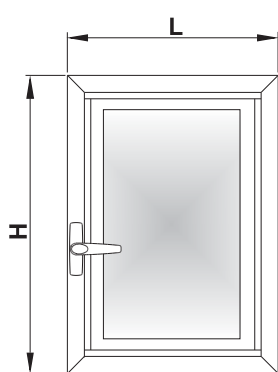
I **L=700 ÷ 1400** **H=850 ÷ 1400**



H		A
850 ÷	1049	600
1050 ÷	1249	800
1250 ÷	1400	1000

L	B	D
700 ÷	899	400
900 ÷	1099	600
1100 ÷	1299	800
1300 ÷	1400	1000

II **L=1401 ÷ 1700** **H=850 ÷ 1400**



H		A
850 ÷	1049	600
1050 ÷	1249	800
1250 ÷	1400	1000

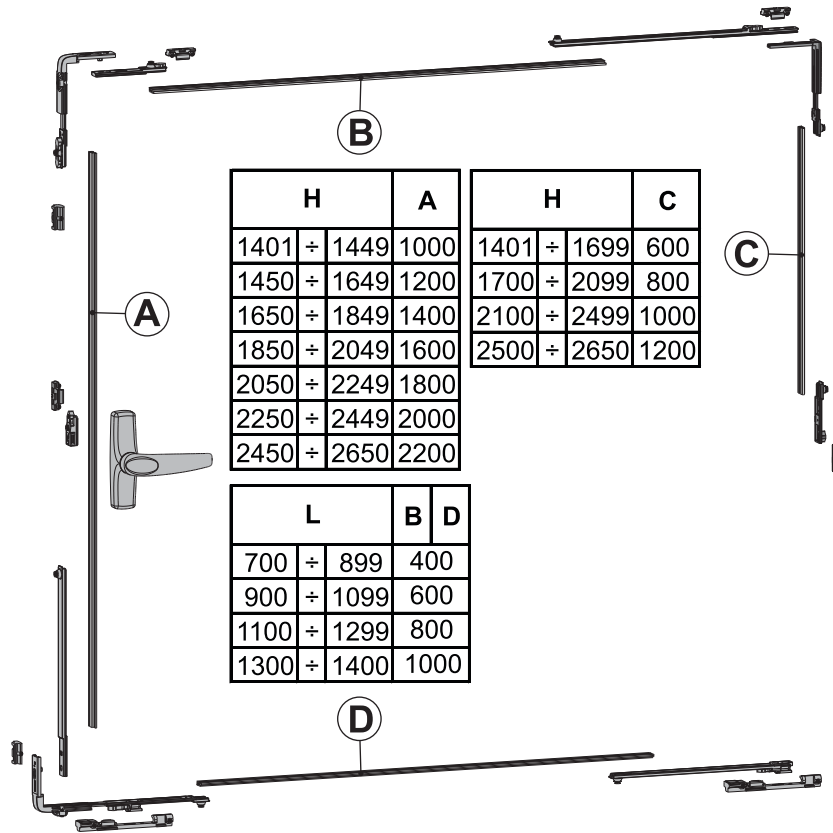
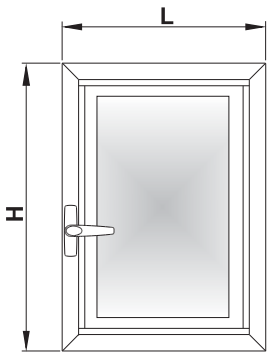
L	B	D
1401 ÷	1499	1000
1500 ÷	1700	1200

SCHEMAS TECHNIQUES art. 3200.620R/L

III

L=700 ÷ 1400

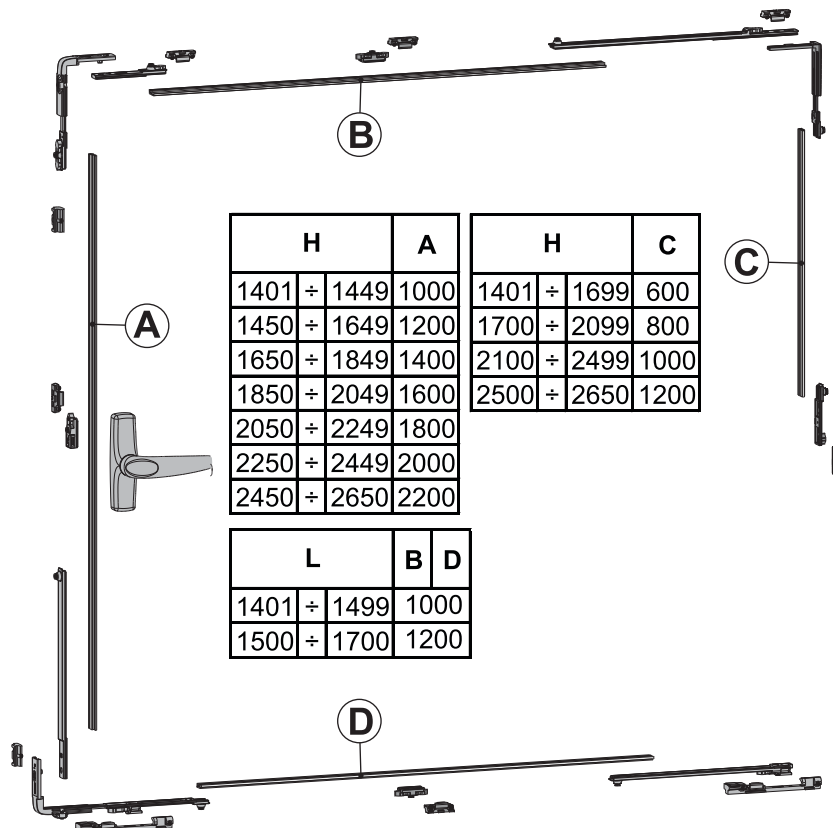
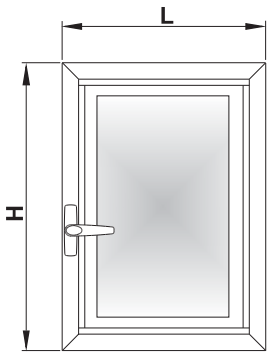
H=1401 ÷ 2650



IV

L=1401 ÷ 1700

H=1401 ÷ 2650



SCHEMAS TECHNIQUES art. 2401.805

